

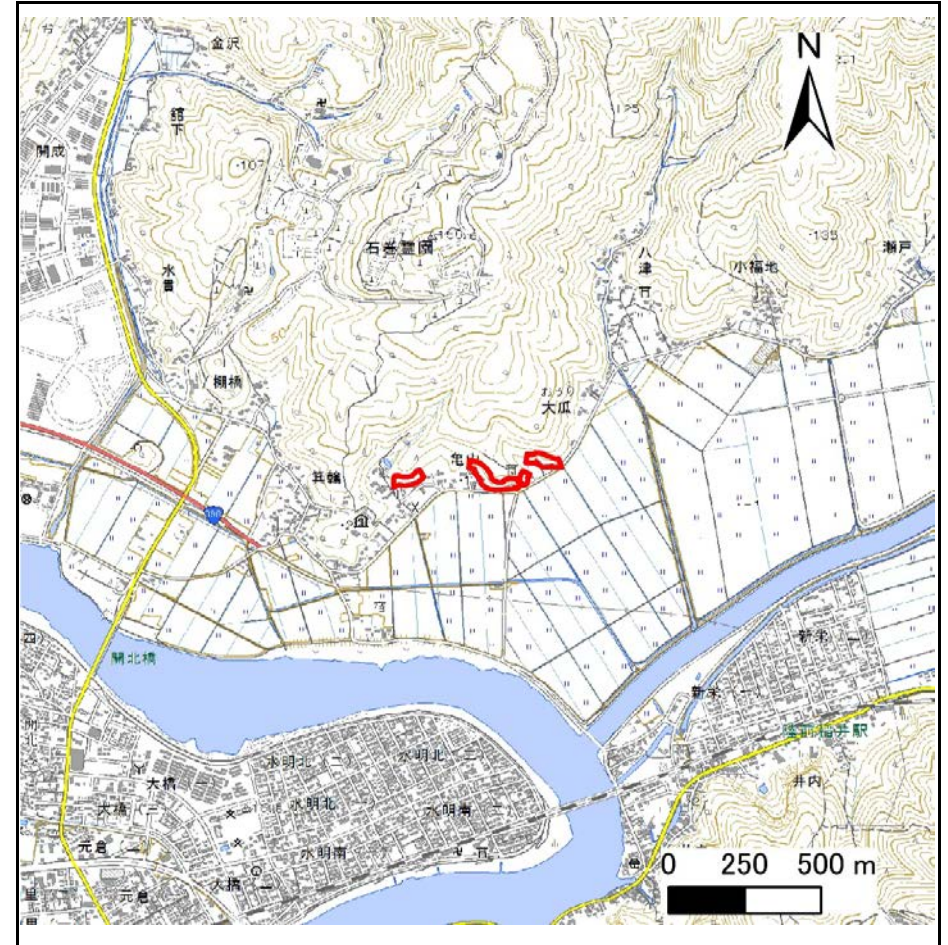
土砂災害警戒区域等の指定の告示に係る図書(その1)

告示番号	宮城県告示第118号
告示年月日	平成31年2月19日

自然現象の種類	急傾斜地の崩壊
箇所番号	I-自-0669(1311000669)
箇所名	内亀山
所在地	石巻市大瓜字内亀山
調査機関	宮城県東部土木事務所



位置図 (S=1:200,000)



位置図 (S=1:25,000)

この地図は、国土地理院長の承認を得て、同院発行の数値地図25000(地図画像)及び電子地形図20万を複製したものである。(承認番号 平30情複、第921号)

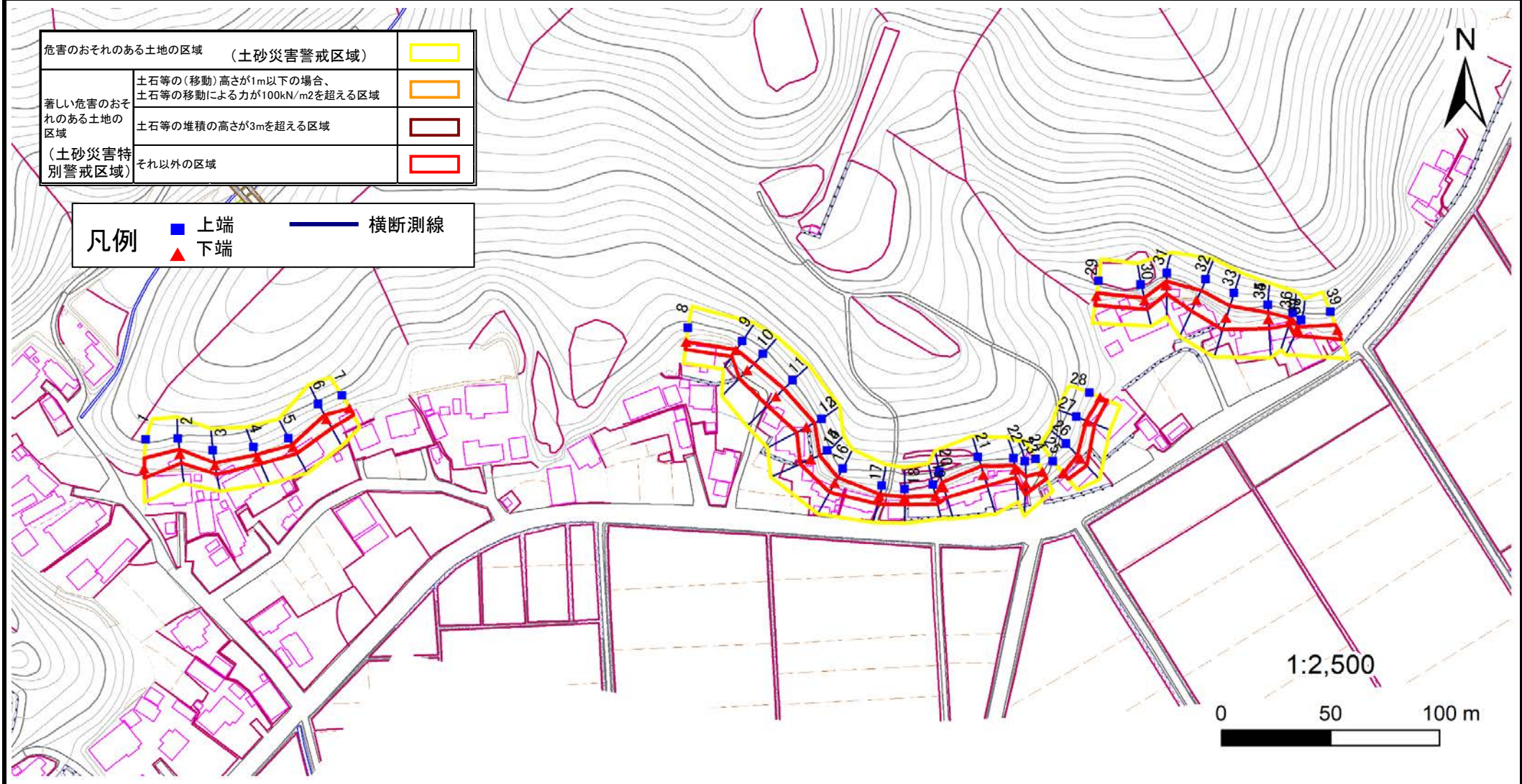
土砂災害警戒区域等の指定の告示に係る図書(その2)

告示番号	宮城県告示第118号
告示年月日	平成31年2月19日

危害のおそれのある土地、著しい危害のおそれのある土地の設定図

調査年度	平成29年度
------	--------

急傾斜地の位置	箇所番号	I-自-0669(1311000669)	箇所名	内亀山	所在地	石巻市大瓜字内亀山
---------	------	----------------------	-----	-----	-----	-----------



土砂災害警戒区域等の指定の告示に係る図書(その3)

告示番号	宮城県告示第118号
告示年月日	平成31年2月19日

建築物に作用すると想定される衝撃に関する事項

急傾斜地の位置	箇所番号	I-自-0669(1311000669)	箇所名	内亀山	所在地	石巻市大瓜字内亀山
---------	------	----------------------	-----	-----	-----	-----------

横断測線の区間	土石等の移動により建築物の地上部に作用すると想定される力				土石等の堆積により建築物の地上部に作用すると想定される力				横断測線の区間	土石等の移動により建築物の地上部に作用すると想定される力				土石等の堆積により建築物の地上部に作用すると想定される力			
	土石等の(移動)高さが1m以下の場合、土石等の移動による力が100kN/m ² を超える区域		それ以外の区域		土石等の堆積の高さが3mを超える区域		それ以外の区域			土石等の(移動)高さが1m以下の場合、土石等の移動による力が100kN/m ² を超える区域		それ以外の区域		土石等の堆積の高さが3mを超える区域		それ以外の区域	
	力の大きさのうち最大のもの(kN/m ²)	土石等の高さ(m)	力の大きさのうち最大のもの(kN/m ²)	土石等の高さ(m)	力の大きさのうち最大のもの(kN/m ²)	土石等の高さ(m)	力の大きさのうち最大のもの(kN/m ²)	土石等の高さ(m)		力の大きさのうち最大のもの(kN/m ²)	土石等の高さ(m)	力の大きさのうち最大のもの(kN/m ²)	土石等の高さ(m)	力の大きさのうち最大のもの(kN/m ²)	土石等の高さ(m)	力の大きさのうち最大のもの(kN/m ²)	土石等の高さ(m)
1 ~ 2	-	-	65.4	1.0	-	-	8.5	2.0									
2 ~ 3	-	-	65.4	1.0	-	-	8.5	2.0									
3 ~ 4	-	-	61.1	1.0	-	-	9.8	2.3									
4 ~ 5	-	-	50.0	1.0	-	-	9.9	2.3									
5 ~ 6	-	-	68.2	1.0	-	-	9.9	2.3									
6 ~ 7	-	-	68.2	1.0	-	-	8.0	1.9									
8 ~ 9	-	-	53.0	1.0	-	-	8.6	2.0									
9 ~ 10	-	-	77.1	1.0	-	-	8.6	2.0									
10 ~ 11	-	-	84.7	1.0	-	-	8.1	1.9									
11 ~ 12	-	-	84.7	1.0	-	-	11.9	2.7									
13 ~ 14	-	-	79.2	1.0	-	-	9.4	2.2									
15 ~ 16	-	-	79.2	1.0	-	-	11.4	2.6									
16 ~ 17	-	-	70.8	1.0	-	-	9.3	2.2									
17 ~ 18	-	-	52.2	1.0	-	-	9.8	2.3									
18 ~ 19	-	-	53.9	1.0	-	-	9.8	2.3									
19 ~ 20	-	-	69.3	1.0	-	-	8.5	2.0									
20 ~ 21	-	-	78.0	1.0	-	-	8.9	2.0									
21 ~ 22	-	-	78.0	1.0	-	-	9.8	2.3									
22 ~ 23	-	-	69.4	1.0	-	-	9.8	2.3									
23 ~ 24	-	-	69.4	1.0	-	-	7.5	1.7									
25 ~ 26	-	-	62.3	1.0	-	-	7.3	1.7									
26 ~ 27	-	-	62.3	1.0	-	-	8.7	2.0									
27 ~ 28	-	-	53.8	1.0	-	-	8.7	2.0									
29 ~ 30	-	-	62.5	1.0	-	-	8.0	1.8									
30 ~ 31	-	-	61.1	1.0	-	-	9.5	2.2									
31 ~ 32	-	-	83.0	1.0	-	-	9.5	2.2									
32 ~ 33	-	-	84.3	1.0	-	-	8.1	1.9									
33 ~ 34	-	-	84.3	1.0	-	-	9.7	2.2									
35 ~ 36	-	-	63.9	1.0	-	-	11.3	2.6									
36 ~ 37	-	-	47.2	1.0	-	-	11.3	2.6									
38 ~ 39	-	-	69.2	1.0	-	-	9.9	2.3									