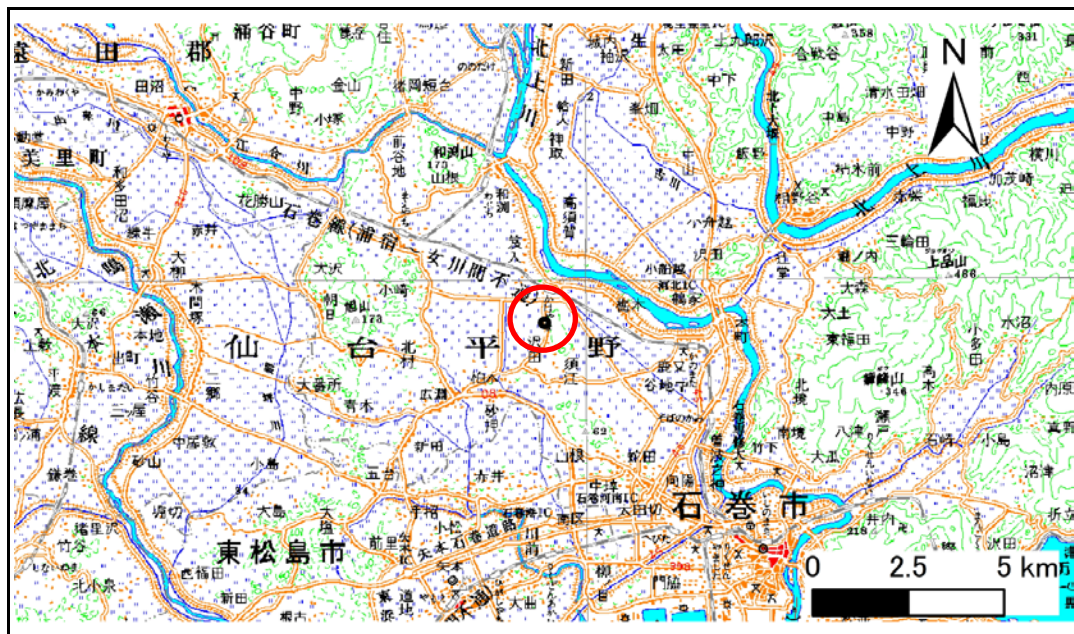


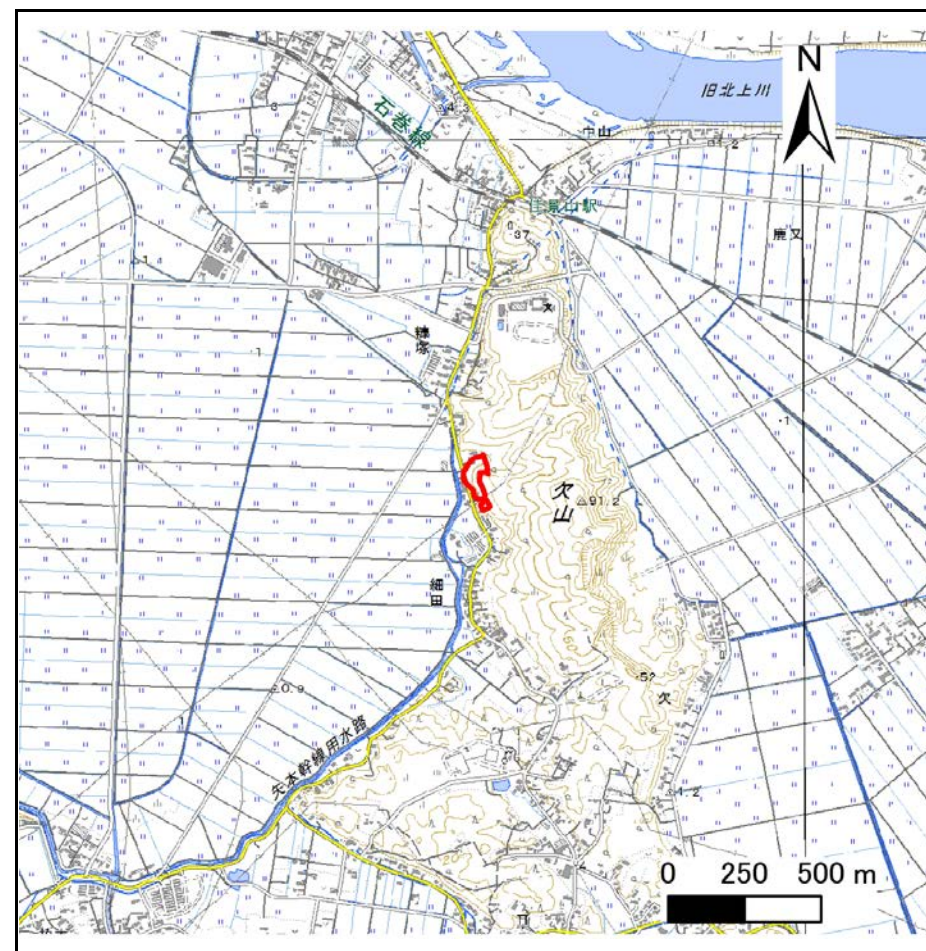
土砂災害警戒区域等の指定の告示に係る図書(その1)

告示番号	宮城県告示第118号
告示年月日	平成31年2月19日

自然現象の種類	急傾斜地の崩壊
箇所番号	I-自-0837(1311000837)
箇所名	糠塚
所在地	石巻市須江字糠塚
調査機関	宮城県東部土木事務所



位置図 (S=1:200,000)



位置図 (S=1:25,000)

この地図は、国土地理院長の承認を得て、同院発行の数値地図200000(地図画像)及び電子地形図25000を複製したものである。(承認番号 平30情複、第585号)

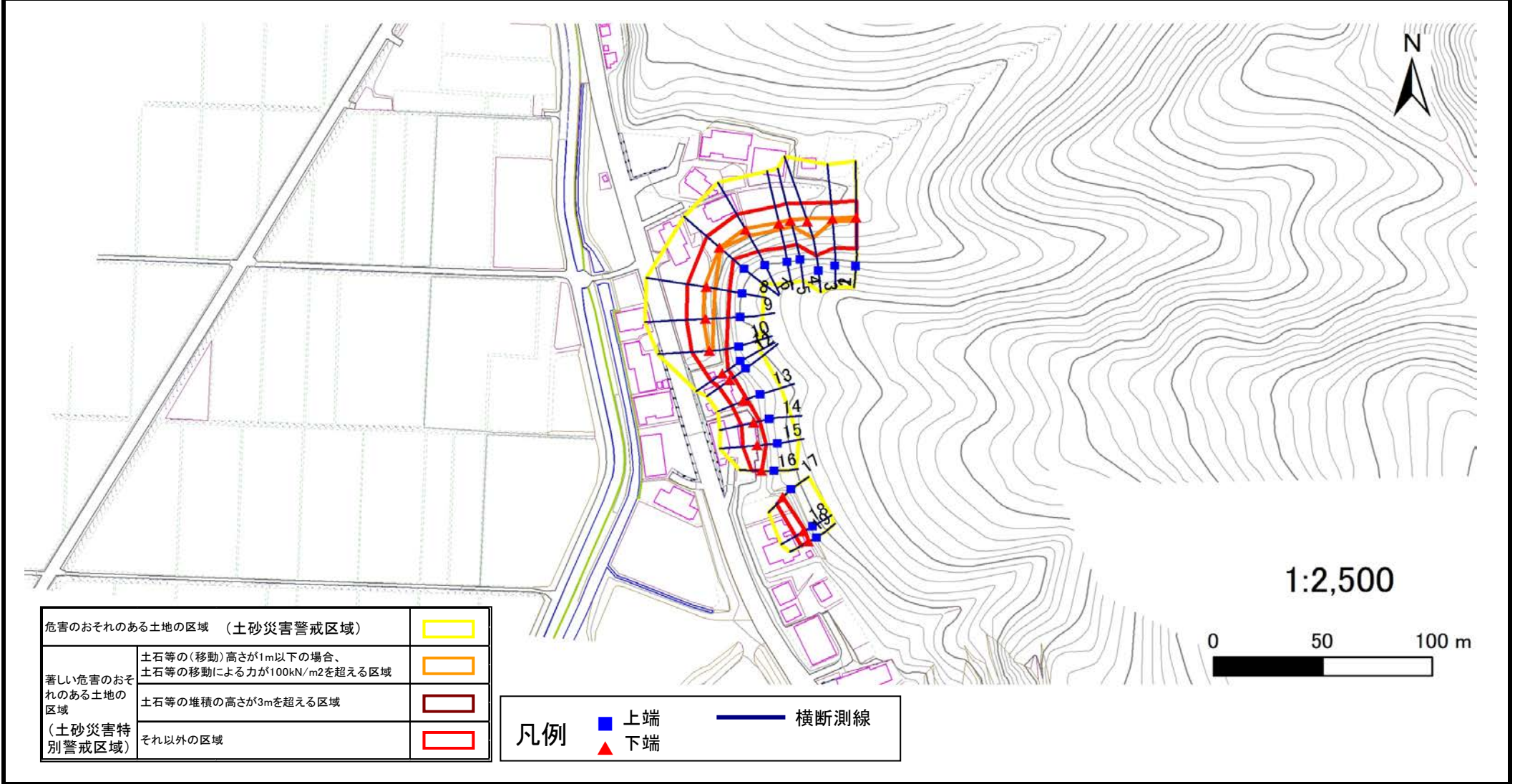
土砂災害警戒区域等の指定の告示に係る図書(その2)

告示番号	宮城県告示第118号
告示年月日	平成31年2月19日

危害のおそれのある土地、著しい危害のおそれのある土地の設定図

調査年度	平成29年度
------	--------

急傾斜地の位置	箇所番号	I-自-0837(1311000837)	箇所名	糠塚	所在地	石巻市須江字糠塚
---------	------	----------------------	-----	----	-----	----------



土砂災害警戒区域等の指定の告示に係る図書(その3)

告示番号	宮城県告示第118号
告示年月日	平成31年2月19日

建築物に作用すると想定される衝撃に関する事項

急傾斜地の位置	箇所番号	I-自-0837(1311000837)	箇所名	糠塚	所在地	石巻市須江字糠塚		
横断側線の区間	土石等の移動により建築物の地上部に作用すると想定される力				土石等の堆積により建築物の地上部に作用すると想定される力			
	土石等の(移動)高さが1m以下の場合、土石等の移動による力が100kN/m ² を超える区域		それ以外の区域		土石等の堆積の高さが3mを超える区域		それ以外の区域	
	力の大きさのうち最大のもの(Kn/m ²)	土石等の高さ(m)	力の大きさのうち最大のもの(Kn/m ²)	土石等の高さ(m)	力の大きさのうち最大のもの(Kn/m ²)	土石等の高さ(m)	力の大きさのうち最大のもの(Kn/m ²)	土石等の高さ(m)
1 ~ 2	103.4	1.0	100.0	1.0	-	-	9.9	2.0
2 ~ 3	121.8	1.0	100.0	1.0	-	-	11.3	2.3
3 ~ 4	121.8	1.0	100.0	1.0	-	-	11.3	2.3
4 ~ 5	109.4	1.0	100.0	1.0	-	-	10.6	2.1
5 ~ 6	109.8	1.0	100.0	1.0	-	-	10.6	2.1
6 ~ 7	109.8	1.0	100.0	1.0	-	-	10.9	2.2
7 ~ 8	116.4	1.0	100.0	1.0	-	-	11.6	2.3
8 ~ 9	116.4	1.0	100.0	1.0	-	-	11.7	2.4
9 ~ 10	115.9	1.0	100.0	1.0	-	-	11.8	2.4
10 ~ 11	-	-	100.0	1.0	-	-	11.8	2.4
11 ~ 12	-	-	78.8	1.0	-	-	8.6	1.7
12 ~ 13	-	-	73.3	1.0	-	-	8.8	1.8
13 ~ 14	-	-	73.9	1.0	-	-	10.2	2.0
14 ~ 15	-	-	84.8	1.0	-	-	10.2	2.0
15 ~ 16	-	-	84.8	1.0	-	-	9.6	1.9
17 ~ 18	-	-	55.4	1.0	-	-	10.7	2.2
18 ~ 19	-	-	53.5	1.0	-	-	10.7	2.2
~								
~								
~								
~								
~								
~								
~								
~								
~								
~								
~								
~								
~								
~								
~								
~								
~								
~								
~								
~								
~								
~								
~								
~								
~								
~								
~								
~								
~								
~								