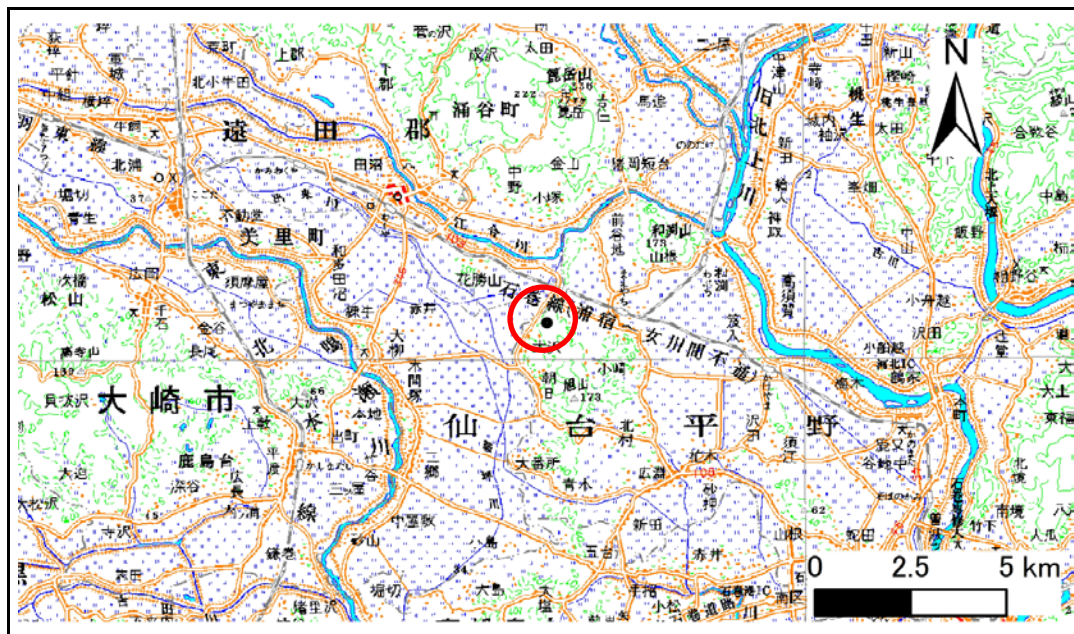


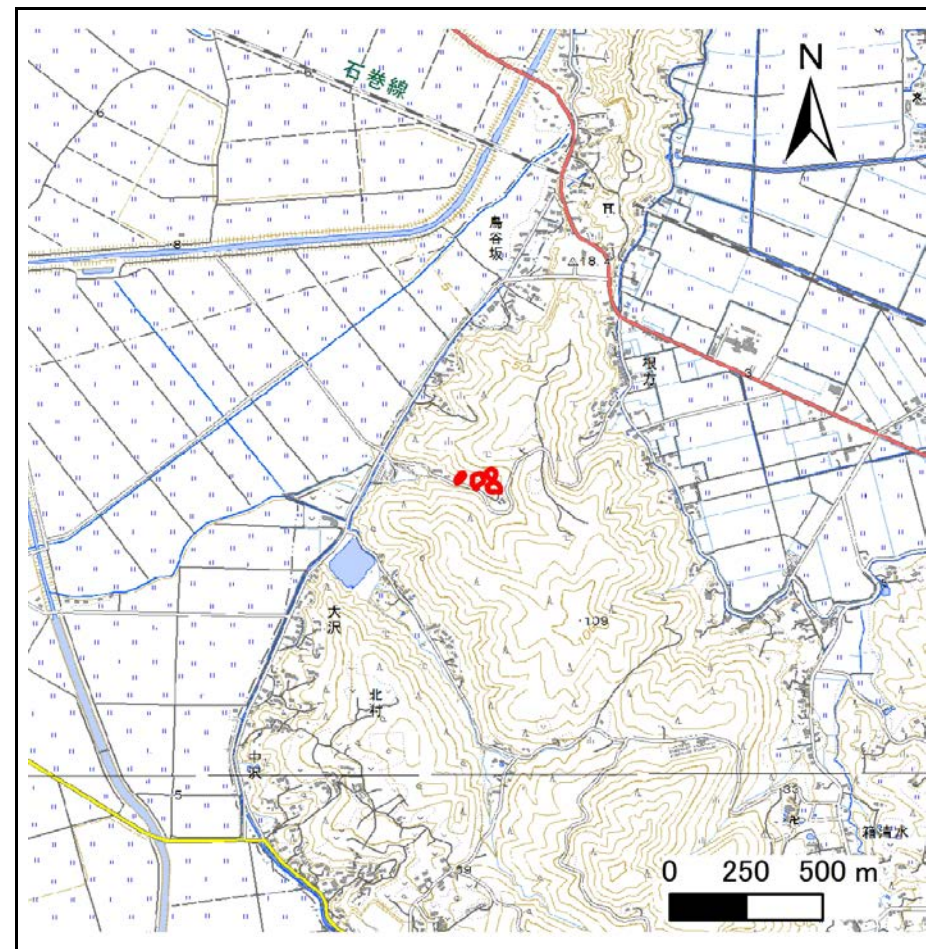
土砂災害警戒区域等の指定の告示に係る図書(その1)

告示番号	宮城県告示第118号
告示年月日	平成31年2月19日

自然現象の種類	急傾斜地の崩壊
箇所番号	I-自-0856(1311000856)
箇所名	根方山の2
所在地	石巻市前谷地字根方山
調査機関	宮城県東部土木事務所



位置図 (S=1:200,000)



位置図 (S=1:25,000)

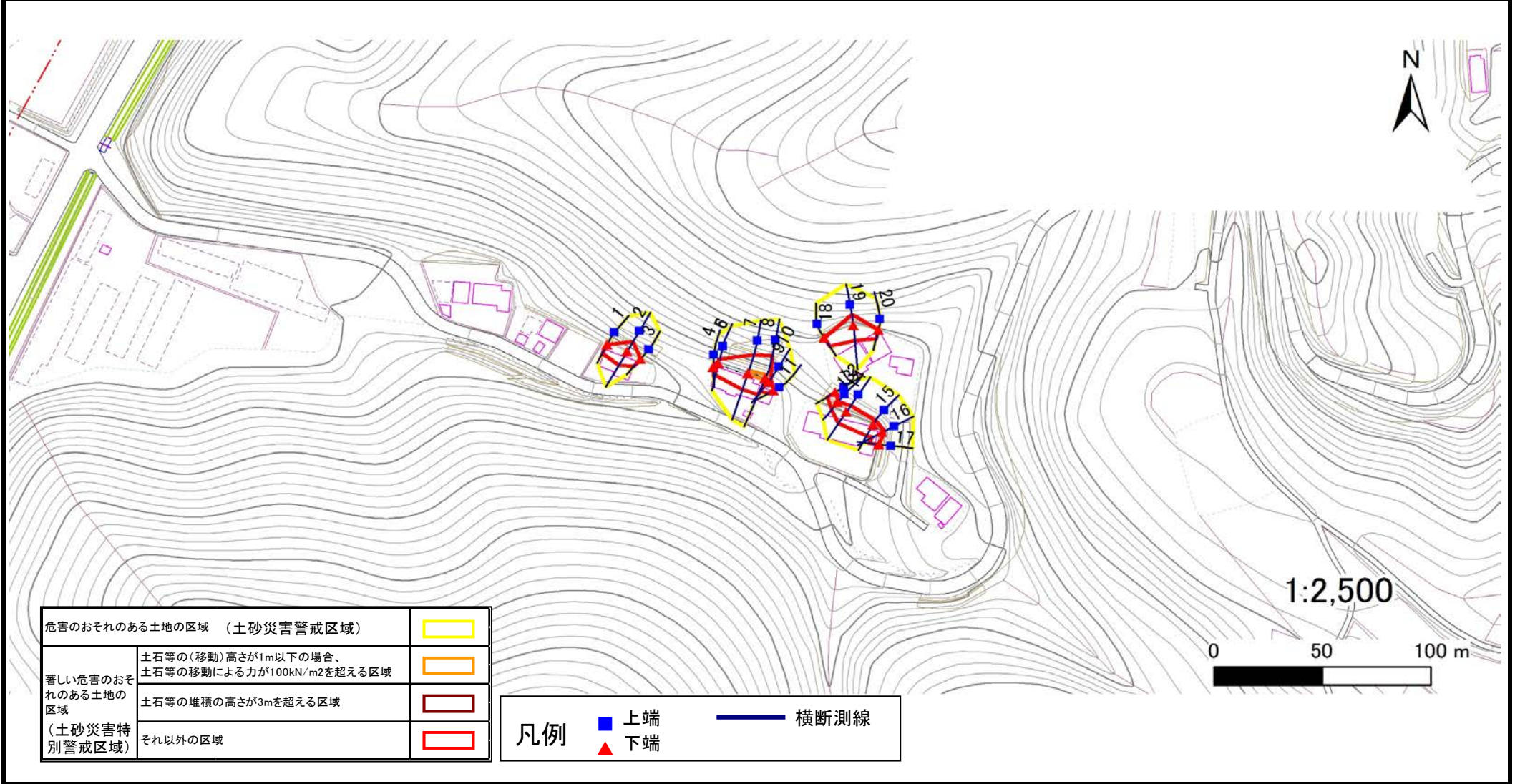
この地図は、国土地理院長の承認を得て、同院発行の数値地図200000(地図画像)及び電子地形図25000を複製したものである。(承認番号 平30情複、第585号)

土砂災害警戒区域等の指定の告示に係る図書(その2)

告示番号	宮城県告示第118号
告示年月日	平成31年2月19日
調査年度	平成29年度

危害のおそれのある土地、著しい危害のおそれのある土地の設定図

急傾斜地の位置	箇所番号	I-自-0856(1311000856)	箇所名	根方山の2	所在地	石巻市前谷地字根方山
---------	------	----------------------	-----	-------	-----	------------



危害のおそれのある土地の区域 (土砂災害警戒区域)		
著しい危害のおそれのある土地の区域 (土砂災害特別警戒区域)	土石等の(移動)高さが1m以下の場合、土石等の移動による力が100kN/m2を超える区域	
	土石等の堆積の高さが3mを超える区域	
それ以外の区域		

凡例		上端		横断測線
		下端		

土砂災害警戒区域等の指定の告示に係る図書(その3)

建築物に作用すると想定される衝撃に関する事項

告示番号	宮城県告示第118号
告示年月日	平成31年2月19日

急傾斜地の位置	箇所番号	I-自-0856(1311000856)	箇所名	根方山の2	所在地	石巻市前谷地字根方山
---------	------	----------------------	-----	-------	-----	------------

横断側線の区間	土石等の移動により建築物の地上部に作用すると想定される力				土石等の堆積により建築物の地上部に作用すると想定される力				土石等の移動により建築物の地上部に作用すると想定される力				土石等の堆積により建築物の地上部に作用すると想定される力			
	土石等の(移動)高さが1m以下の場合、土石等の移動による力が100kN/m ² を超える区域		それ以外の区域		土石等の堆積の高さが3mを超える区域		それ以外の区域		土石等の(移動)高さが1m以下の場合、土石等の移動による力が100kN/m ² を超える区域		それ以外の区域		土石等の堆積の高さが3mを超える区域		それ以外の区域	
	力の大きさのうち最大のもの (Kn/m ²)	土石等の高さ (m)	力の大きさのうち最大のもの (Kn/m ²)	土石等の高さ (m)	力の大きさのうち最大のもの (Kn/m ²)	土石等の高さ (m)	力の大きさのうち最大のもの (Kn/m ²)	土石等の高さ (m)	力の大きさのうち最大のもの (Kn/m ²)	土石等の高さ (m)	力の大きさのうち最大のもの (Kn/m ²)	土石等の高さ (m)	力の大きさのうち最大のもの (Kn/m ²)	土石等の高さ (m)	力の大きさのうち最大のもの (Kn/m ²)	土石等の高さ (m)
1 ~ 2	-	-	94.9	1.0	-	-	9.1	1.8	~							
2 ~ 3	-	-	94.9	1.0	-	-	9.1	1.8	~							
4 ~ 5	-	-	74.1	1.0	-	-	9.1	1.8	~							
6 ~ 7	-	-	100.0	1.0	-	-	8.8	1.8	~							
7 ~ 8	106.8	1.0	100.0	1.0	-	-	10.4	2.1	~							
8 ~ 9	-	-	100.0	1.0	-	-	10.4	2.1	~							
10 ~ 11	-	-	70.8	1.0	-	-	11.8	2.4	~							
12 ~ 13	-	-	55.1	1.0	-	-	10.1	2.0	~							
13 ~ 14	-	-	83.9	1.0	-	-	10.1	2.0	~							
14 ~ 15	-	-	83.9	1.0	-	-	8.8	1.8	~							
15 ~ 16	-	-	75.6	1.0	-	-	9.9	2.0	~							
16 ~ 17	-	-	64.8	1.0	-	-	9.9	2.0	~							
18 ~ 19	-	-	92.6	1.0	-	-	12.6	2.5	~							
19 ~ 20	-	-	92.6	1.0	-	-	12.6	2.5	~							
~									~							
~									~							
~									~							
~									~							
~									~							
~									~							
~									~							
~									~							
~									~							
~									~							
~									~							
~									~							
~									~							
~									~							
~									~							
~									~							
~									~							
~									~							
~									~							
~									~							
~									~							
~									~							
~									~							
~									~							
~									~							
~									~							