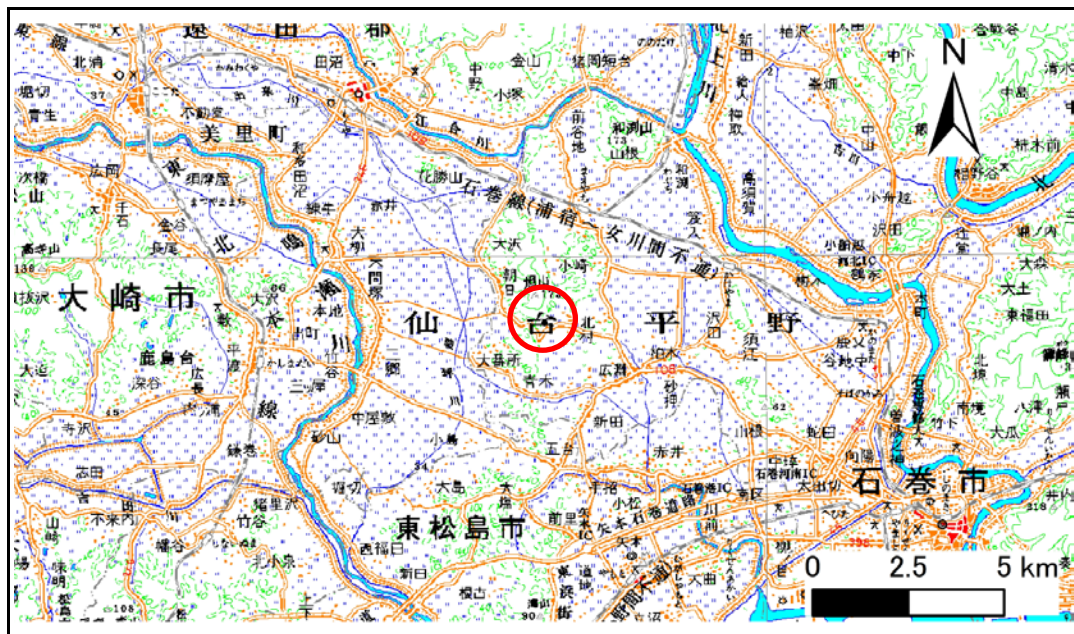


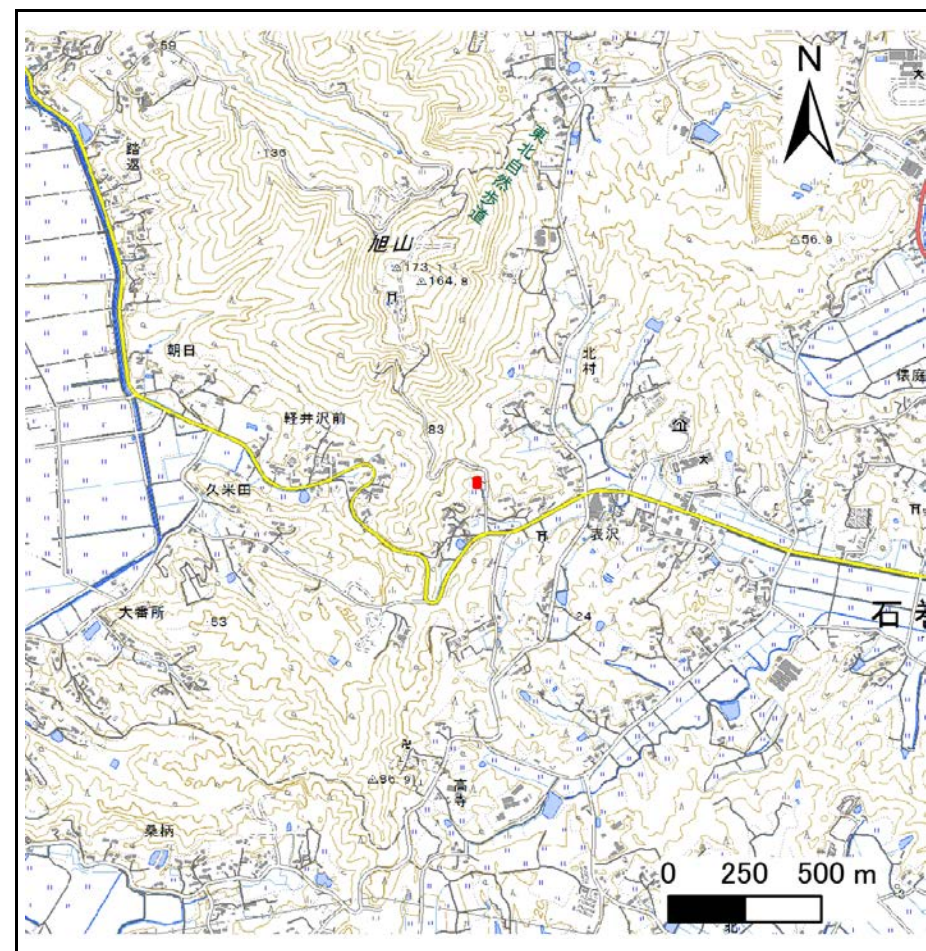
土砂災害警戒区域等の指定の告示に係る図書(その1)

告示番号	宮城県告示第118号
告示年月日	平成31年2月19日

自然現象の種類	急傾斜地の崩壊
箇所番号	I-自-0875(1311000875)
箇所名	長沢
所在地	石巻市北村字長沢一
調査機関	宮城県東部土木事務所



位置図 (S=1:200,000)



位置図 (S=1:25,000)

この地図は、国土地理院長の承認を得て、同院発行の数値地図200000(地図画像)及び電子地形図25000を複製したものである。(承認番号 平30情複、第585号)

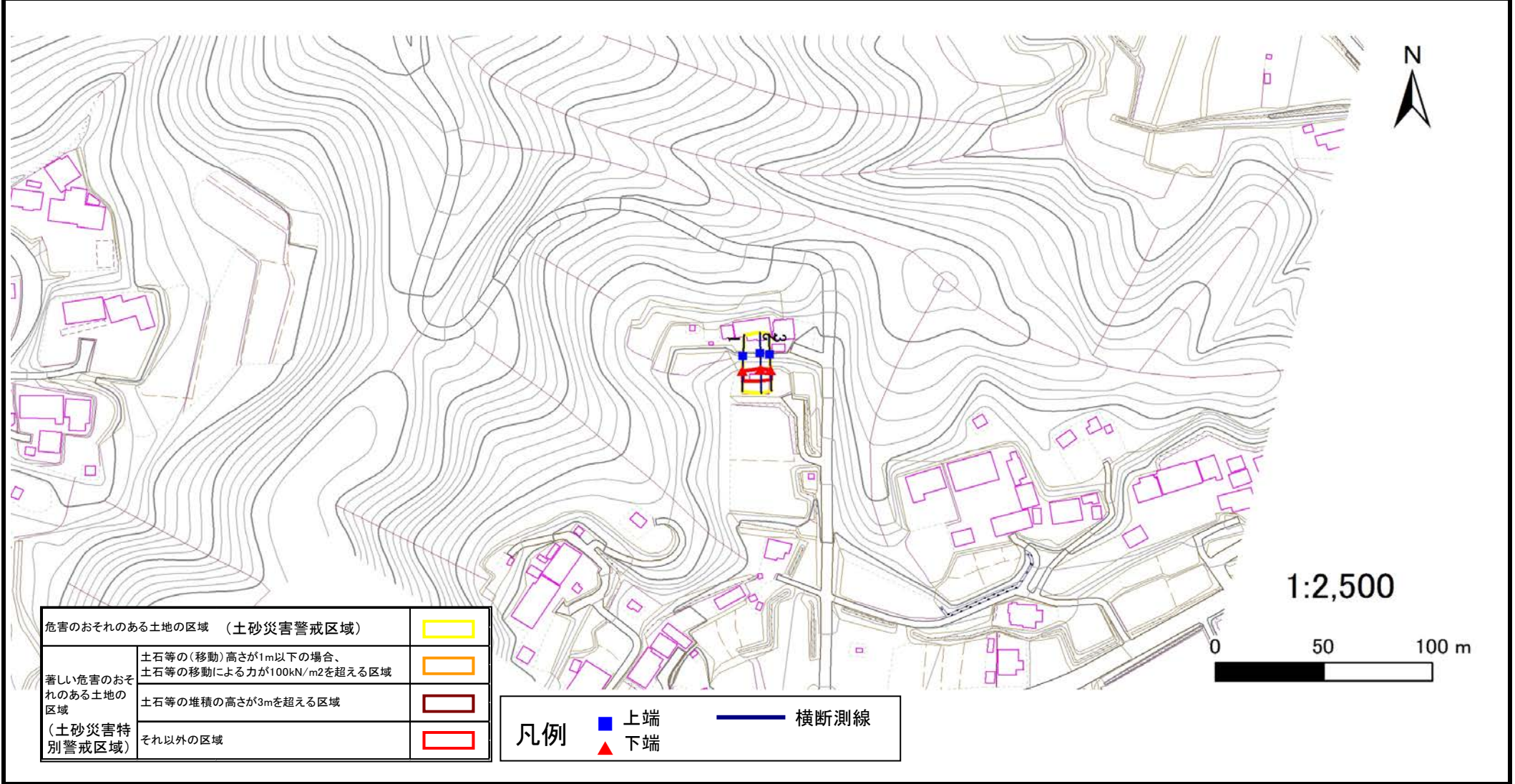
土砂災害警戒区域等の指定の告示に係る図書(その2)

告示番号	宮城県告示第118号
告示年月日	平成31年2月19日

危害のおそれのある土地、著しい危害のおそれのある土地の設定図

調査年度	平成29年度
------	--------

急傾斜地の位置	箇所番号	I-自-0875(1311000875)	箇所名	長沢	所在地	石巻市北村字長沢一
---------	------	----------------------	-----	----	-----	-----------



危害のおそれのある土地の区域 (土砂災害警戒区域)	
著しい危害のおそれのある土地の区域 (土砂災害特別警戒区域)	
土砂等の(移動)高さが1m以下の場合、土砂等の移動による力が100kN/m2を超える区域	
土砂等の堆積の高さが3mを超える区域	
それ以外の区域	

凡例		上端		横断測線
		下端		

土砂災害警戒区域等の指定の告示に係る図書(その3)

建築物に作用すると想定される衝撃に関する事項

告示番号	宮城県告示第118号
告示年月日	平成31年2月19日

急傾斜地の位置	箇所番号	I-自-0875(1311000875)	箇所名	長沢	所在地	石巻市北村字長沢一
---------	------	----------------------	-----	----	-----	-----------

横断側線の区間	土石等の移動により建築物の地上部に作用すると想定される力				土石等の堆積により建築物の地上部に作用すると想定される力				土石等の移動により建築物の地上部に作用すると想定される力				土石等の堆積により建築物の地上部に作用すると想定される力			
	土石等の(移動)高さが1m以下の場合、土石等の移動による力が100kN/m ² を超える区域		それ以外の区域		土石等の堆積の高さが3mを超える区域		それ以外の区域		土石等の(移動)高さが1m以下の場合、土石等の移動による力が100kN/m ² を超える区域		それ以外の区域		土石等の堆積の高さが3mを超える区域		それ以外の区域	
			力の大きさのうち最大のもの (Kn/m ²)	土石等の高さ (m)			力の大きさのうち最大のもの (Kn/m ²)	土石等の高さ (m)			力の大きさのうち最大のもの (Kn/m ²)	土石等の高さ (m)			力の大きさのうち最大のもの (Kn/m ²)	土石等の高さ (m)
1 ~ 2	-	-	64.9	1.0	-	-	8.4	1.7	-	-	64.9	1.0	-	-	8.4	1.7
2 ~ 3	-	-	64.9	1.0	-	-	8.4	1.7	-	-	64.9	1.0	-	-	8.4	1.7
~																
~																
~																
~																
~																
~																
~																
~																
~																
~																
~																
~																
~																
~																
~																
~																
~																
~																
~																
~																
~																
~																
~																
~																
~																
~																
~																
~																
~																
~																
~																
~																
~																
~																