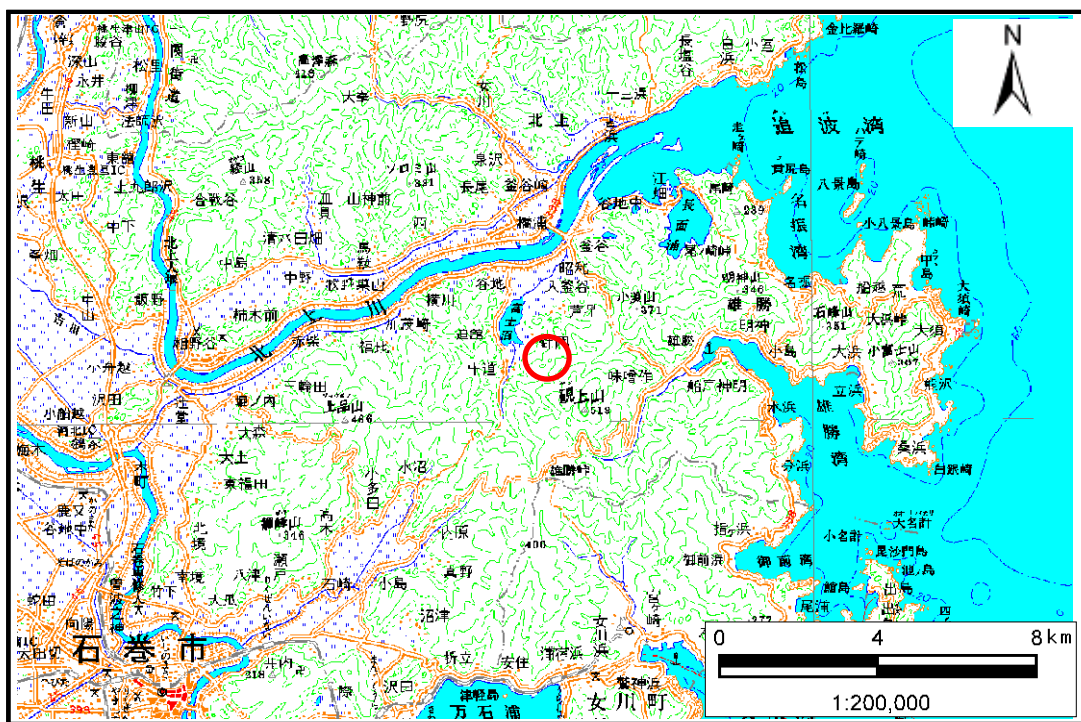


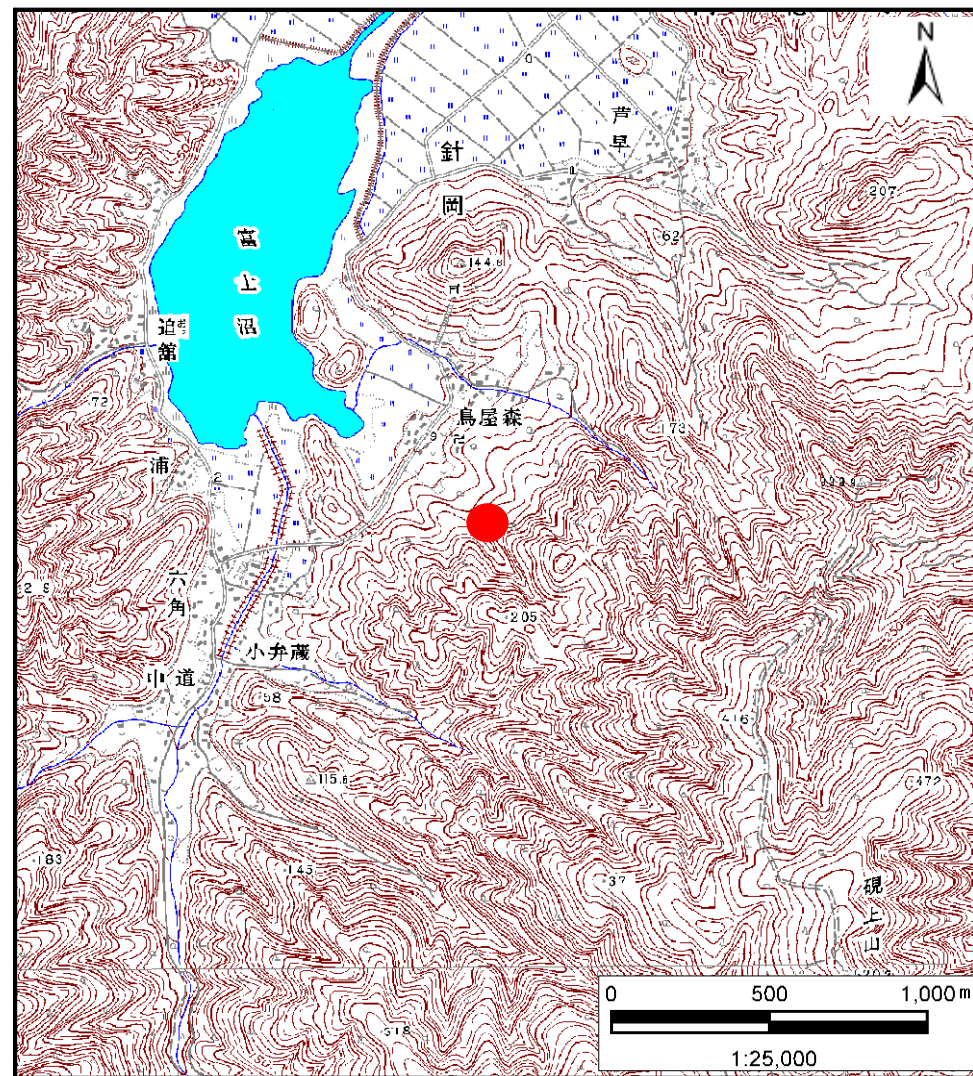
# 土砂災害警戒区域等の指定の告示に係る図書(その1)

告示番号	宮城県告示第325号
告示年月日	平成31年3月29日

自然現象の種類	土石流
溪流番号	7-21-008(1272100008)
水系名	北上川
河川名	富士川
溪流名	迦蘭沢
所在地	石巻市針岡字迦蘭
調査機関	宮城県東部土木事務所



位置図(S=1:200,000)



位置図(S=1:25,000)

宮城県

この地図は、国土地理院長の承認を得て、同院発行の数値地図200000(地図画像)及び数値地図25000(地図画像)を複製したものである。(承認番号 平29情復、第1237号)

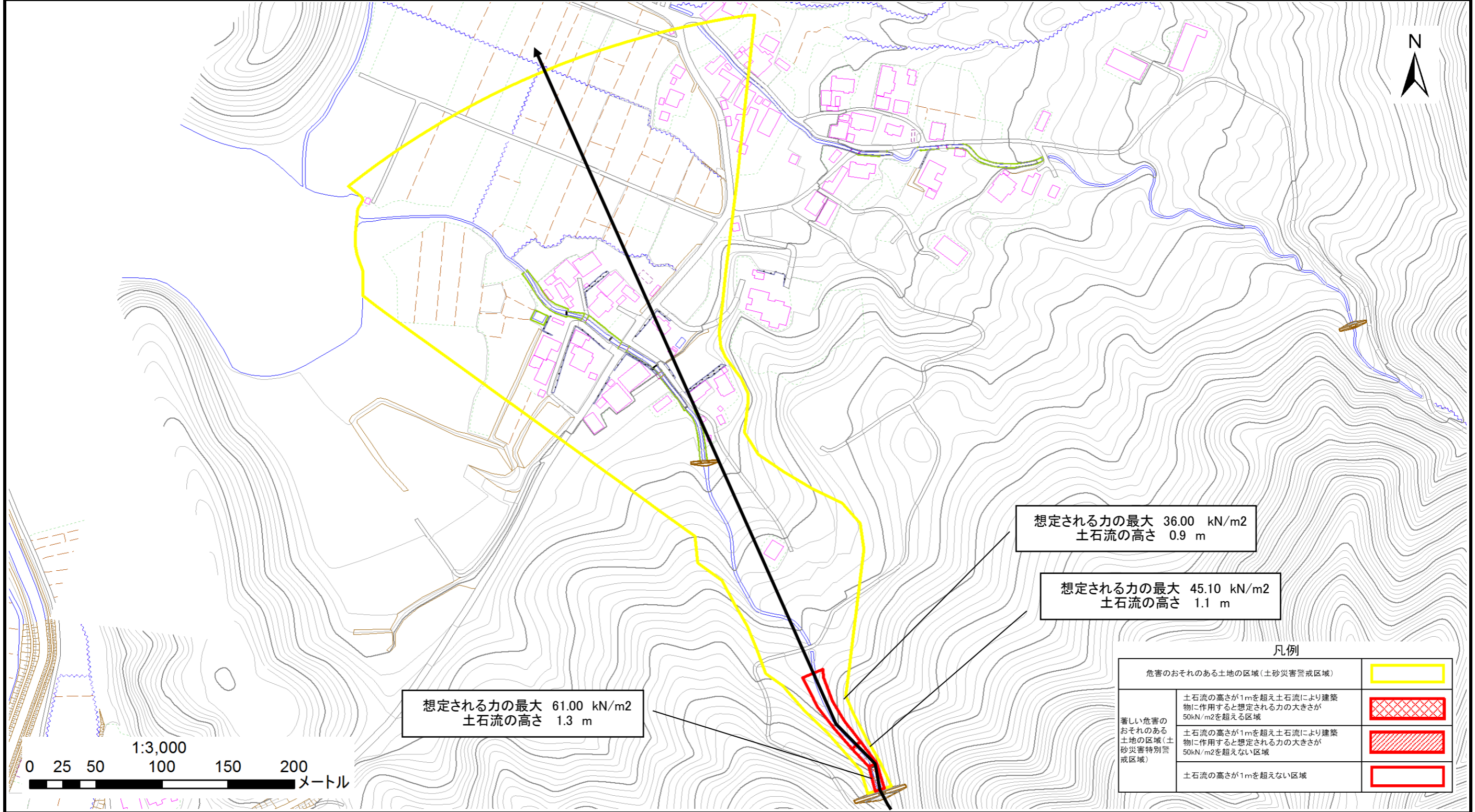
# 土砂災害警戒区域等の指定の告示に係る図書(その2)

告示番号	宮城県告示第325号
告示年月日	平成31年3月29日

危害のおそれのある土地の区域、著しい危害のおそれのある土地の区域の設定図

調査年度	平成29年度
------	--------

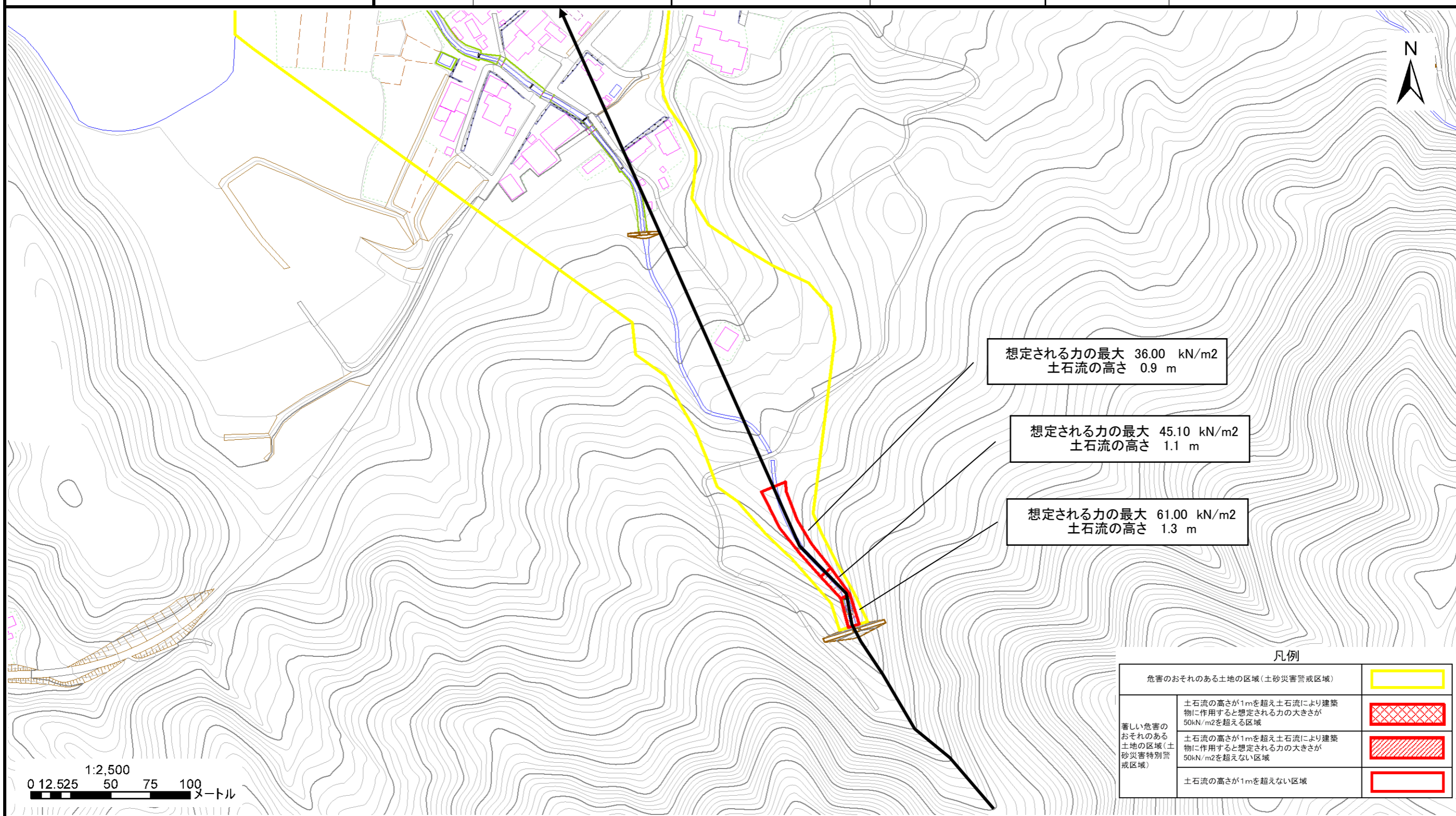
渓流の位置	渓流番号	7-21-008 (1272100008)	渓流名	迦蘭沢	所在地	石巻市針岡字迦蘭
-------	------	-----------------------	-----	-----	-----	----------



# 土砂災害警戒区域等の指定の告示に係る図書(その2)

告示番号	宮城県告示第325号
告示年月日	平成31年3月29日

危害のおそれのある土地の区域、著しい危害のおそれのある土地の区域の設定図						調査年度	平成29年度
溪流の位置	溪流番号	7-21-008 (1272100008)	溪流名	迦蘭沢	所在地	石巻市針岡字迦蘭	



# 土砂災害警戒区域等の指定の告示に係る図書(その2)

告示番号	宮城県告示第325号
告示年月日	平成31年3月29日

危害のおそれのある土地の区域、著しい危害のおそれのある土地の区域の設定図

調査年度	平成29年度
所在地	石巻市針岡字迦蘭

