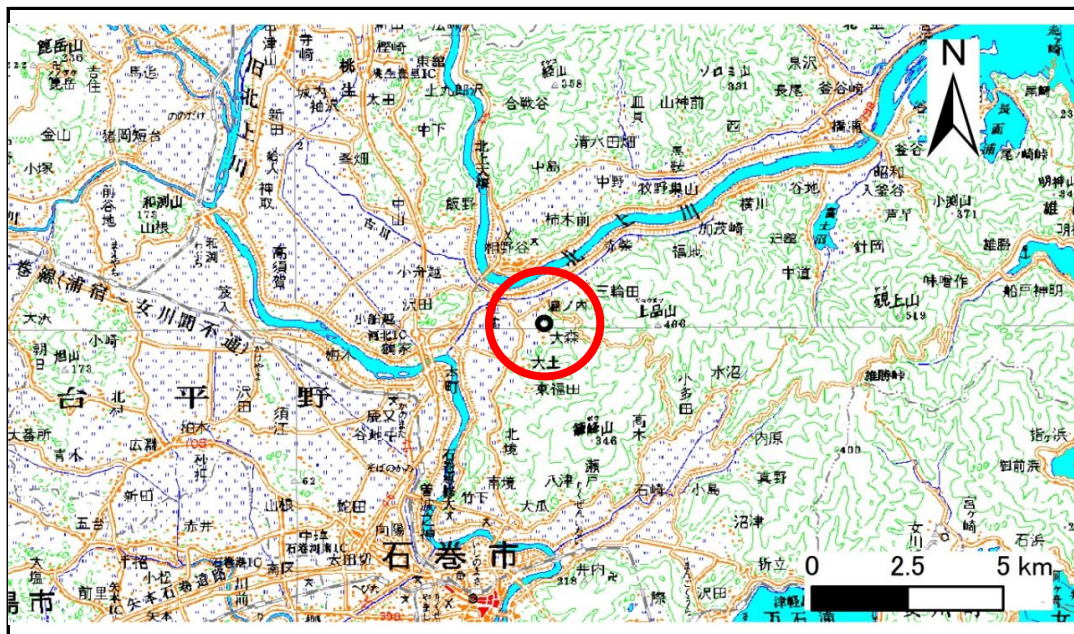


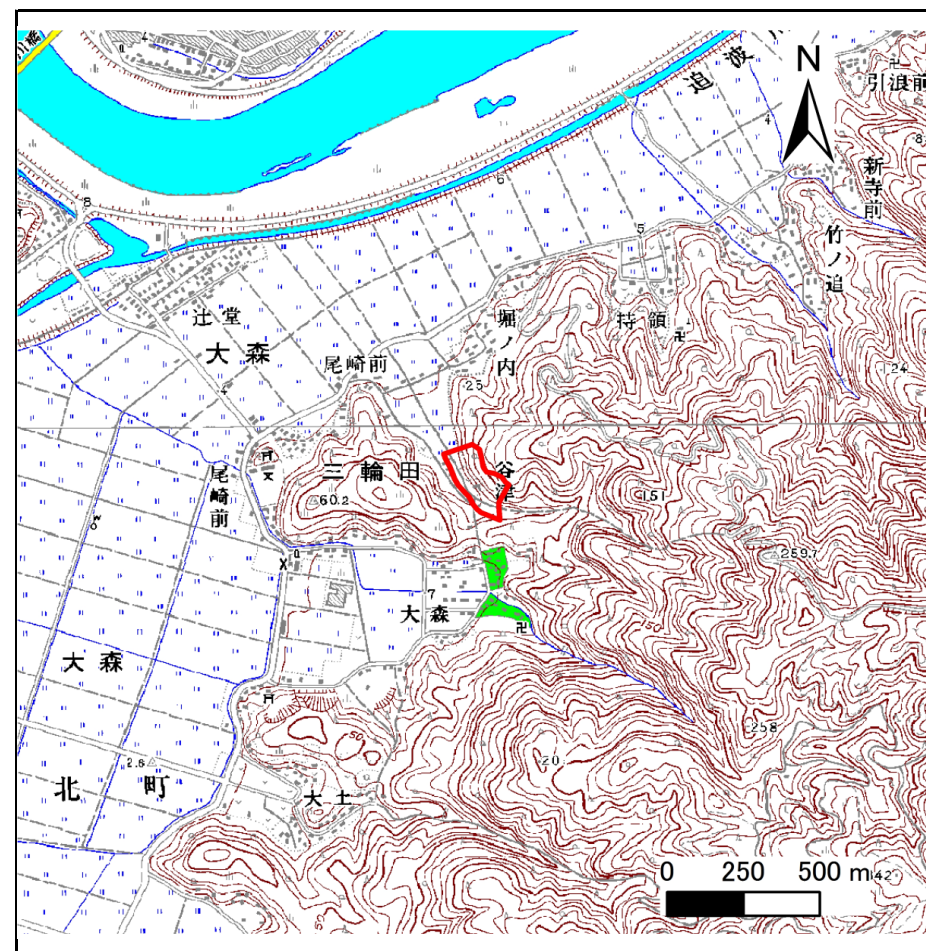
土砂災害警戒区域等の指定の告示に係る図書(その1)

告示番号	宮城県告示第325号
告示年月日	平成31年3月29日

自然現象の種類	急傾斜地の崩壊
箇所番号	Ⅱ-自-2007(1321002007)
箇所名	谷津の2
所在地	石巻市三輪田字谷津
調査機関	宮城県東部土木事務所



位置図 (S=1:200,000)



位置図 1/25,000

宮城県

この地図は、国土院院長の承認を得て、同院発行の数値地図20000(地図画像)及び数値地図25000(地図画像)を複製したものである。(承認番号 平29情複、第1237号)

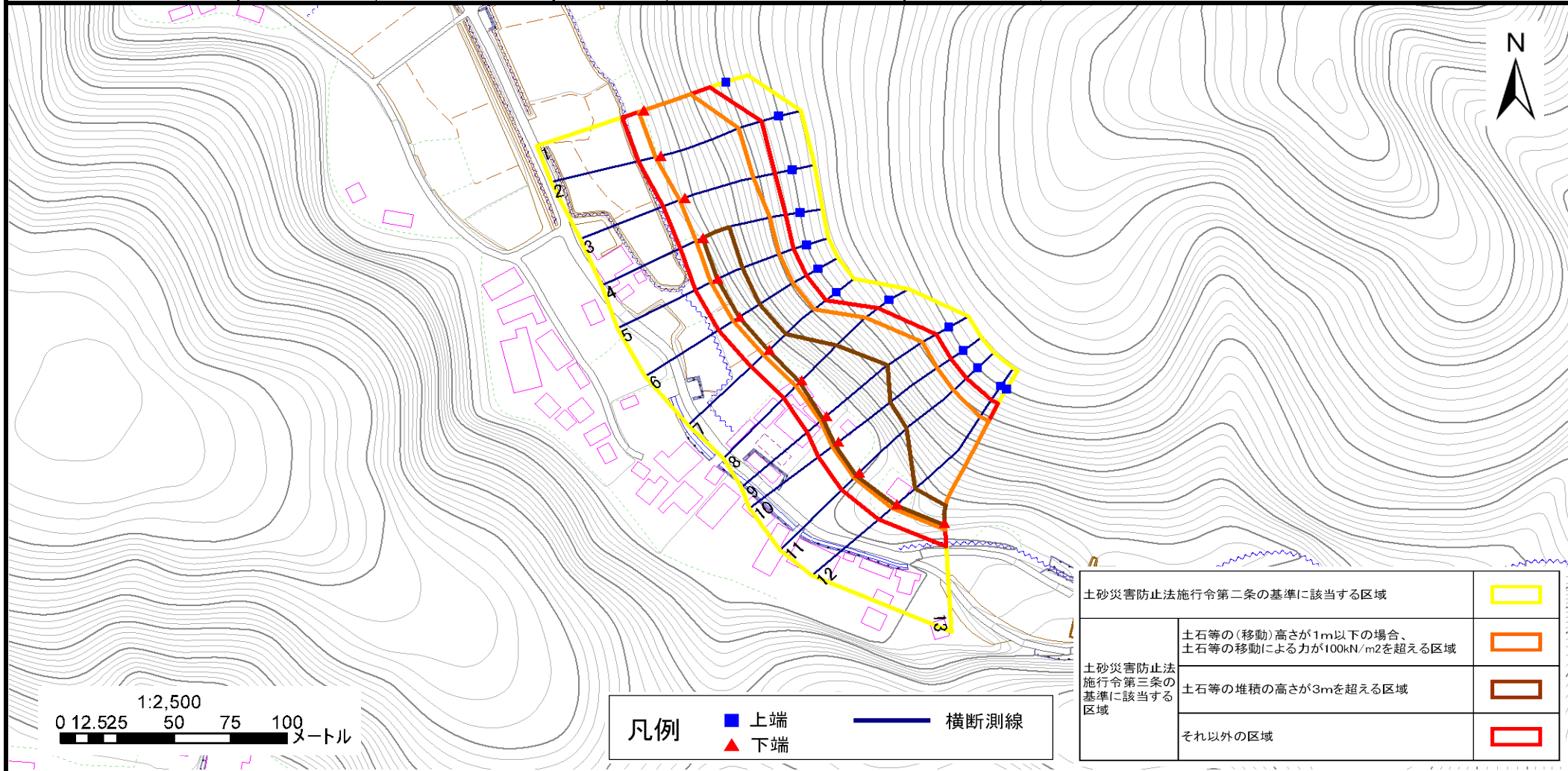
土砂災害警戒区域等の指定の告示に係る図書(その2)

告示番号	宮城県告示第325号
告示年月日	平成31年3月29日

危害のおそれのある土地の区域、著しい危害のおそれのある土地の区域設定図

調査年度	平成29年度
------	--------

急傾斜地の位置	箇所番号	II-自-2007(1321002007)	箇所名	谷津の2	所在地	石巻市三輪田字谷津
---------	------	-----------------------	-----	------	-----	-----------



凡例	■ 上端	— 横断測線
	▲ 下端	

土砂災害防止法施行令第二条の基準に該当する区域		
土砂災害防止法施行令第三条の基準に該当する区域	土石等の(移動)高さが1m以下の場合、土石等の移動による力が100kN/m ² を超える区域	
	土石等の堆積の高さが3mを超える区域	
それ以外の区域		

土砂災害警戒区域等の指定の告示に係る図書(その3)

告示番号	宮城県告示第325号
告示年月日	平成31年3月29日

建築物に作用すると想定される衝撃に関する事項

急傾斜地の位置	箇所番号	II-自-2007(1321002007)	箇所名	谷津の2	所在地	石巻市三輪田字谷津		
横断側線の区間	土石等の移動により建築物の地上部に作用すると想定される力				土石等の堆積により建築物の地上部に作用すると想定される力			
	土石等の(移動)高さが1m以下の場合、土石等の移動による力が100kN/m ² を超える区域		それ以外の区域		土石等の堆積の高さが3mを超える区域		それ以外の区域	
	力の大きさのうち最大のもの(Kn/m ²)	土石等の高さ(m)	力の大きさのうち最大のもの(Kn/m ²)	土石等の高さ(m)	力の大きさのうち最大のもの(Kn/m ²)	土石等の高さ(m)	力の大きさのうち最大のもの(Kn/m ²)	土石等の高さ(m)
1 ~ 2	138.0	1.0	100.0	1.0	—	—	14.6	2.9
2 ~ 3	139.9	1.0	100.0	1.0	—	—	14.7	2.9
3 ~ 4	155.8	1.0	100.0	1.0	—	—	15.2	3.0
4 ~ 5	157.6	1.0	100.0	1.0	16.4	3.2	15.2	3.0
5 ~ 6	157.6	1.0	100.0	1.0	16.4	3.2	15.2	3.0
6 ~ 7	157.3	1.0	100.0	1.0	16.6	3.3	15.2	3.0
7 ~ 8	160.4	1.0	100.0	1.0	18.7	3.7	15.2	3.0
8 ~ 9	161.3	1.0	100.0	1.0	20.4	4.0	15.2	3.0
9 ~ 10	161.3	1.0	100.0	1.0	20.4	4.0	15.2	3.0
10 ~ 11	158.9	1.0	100.0	1.0	20.1	4.0	15.2	3.0
11 ~ 12	155.1	1.0	100.0	1.0	19.7	3.9	15.2	3.0
12 ~ 13	148.6	1.0	100.0	1.0	17.3	3.4	15.2	3.0
~								
~								
~								
~								
~								
~								
~								
~								
~								
~								
~								
~								
~								
~								
~								
~								
~								
~								
~								
~								
~								
~								
~								
~								
~								
~								
~								
~								
~								