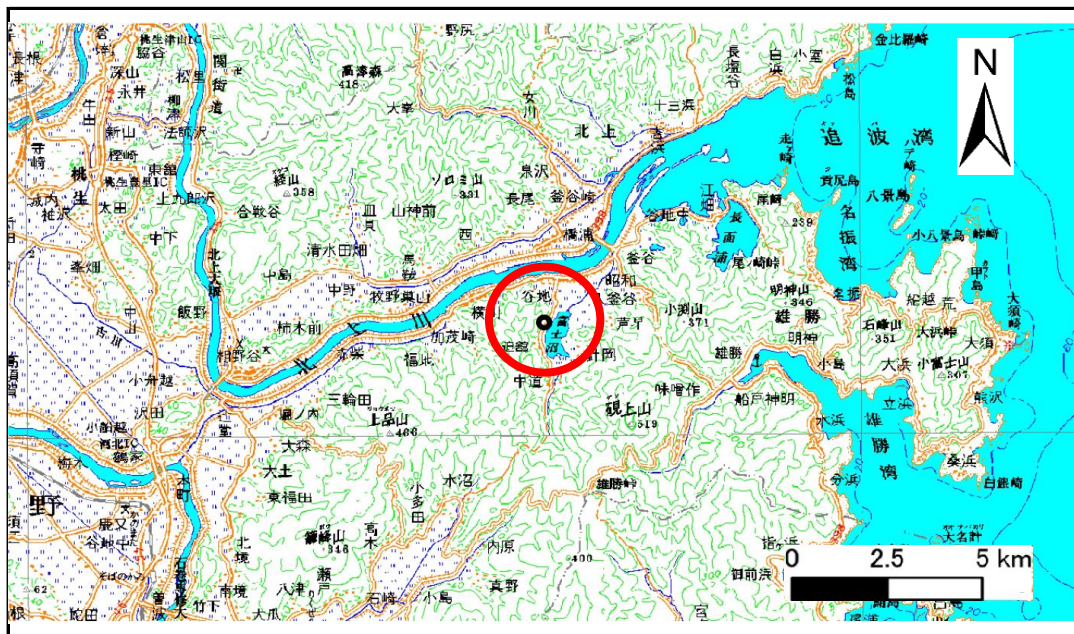


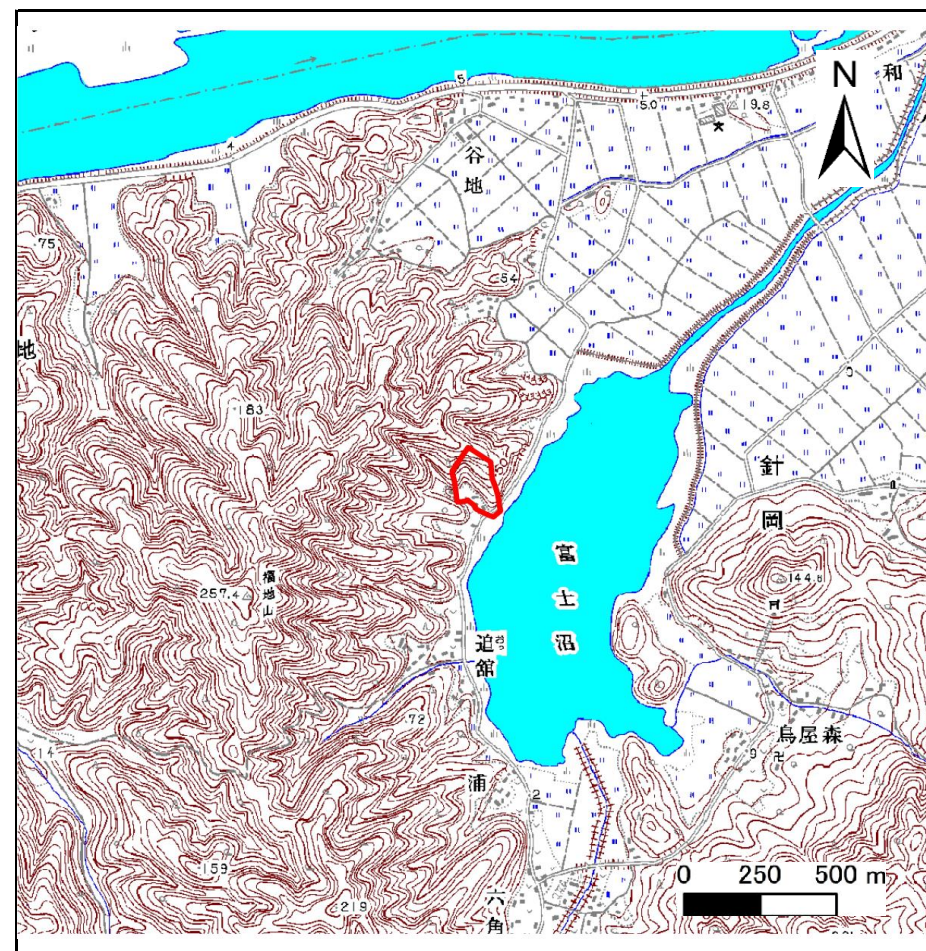
# 土砂災害警戒区域等の指定の告示に係る図書(その1)

告示番号	宮城県告示第325号
告示年月日	平成31年3月29日

自然現象の種類	急傾斜地の崩壊
箇所番号	Ⅱ-自-2039(1321002039)
箇所名	丁字浜の2
所在地	石巻市福地字丁子浜
調査機関	宮城県東部土木事務所



位置図 (S=1:200,000)



位置図 1/25,000

宮城県

この地図は、国土院院長の承認を得て、同院発行の数値地図20000(地図画像)及び数値地図25000(地図画像)を複製したものである。(承認番号 平29情複、第1237号)



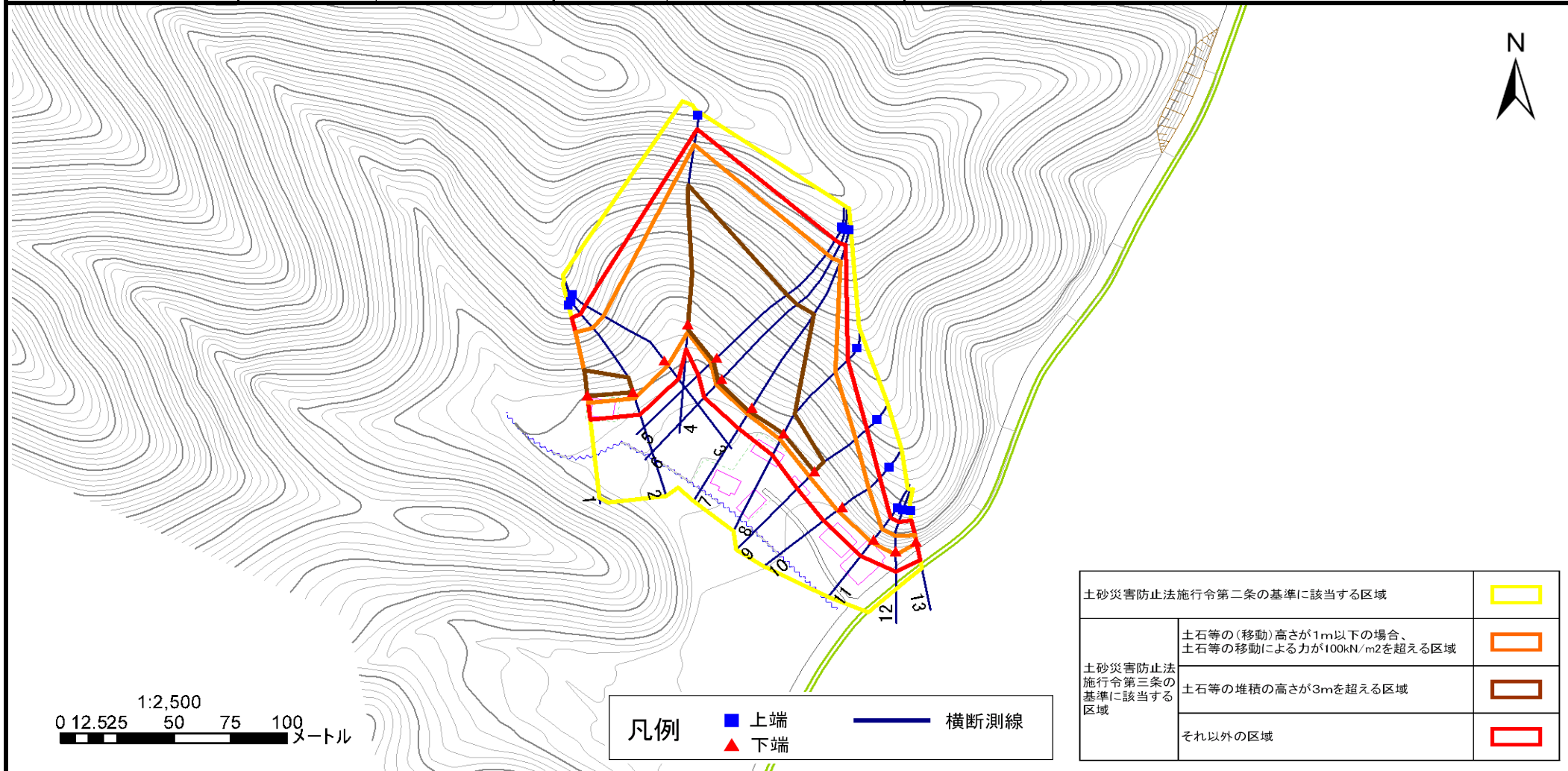
# 土砂災害警戒区域等の指定の告示に係る図書(その2)

告示番号	宮城県告示第325号
告示年月日	平成31年3月29日

危害のおそれのある土地の区域、著しい危害のおそれのある土地の区域設定図

調査年度	平成29年度
------	--------

急傾斜地の位置	箇所番号	Ⅱ-自-2039(1321002039)	箇所名	丁字浜の2	所在地	石巻市福地字丁字浜
---------	------	----------------------	-----	-------	-----	-----------



凡例	■ 上端	— 横断測線
	▲ 下端	

土砂災害防止法施行令第二条の基準に該当する区域		
土砂災害防止法施行令第三条の基準に該当する区域	土石等の(移動)高さが1m以下の場合、土石等の移動による力が100kN/m <sup>2</sup> を超える区域	
	土石等の堆積の高さが3mを超える区域	
それ以外の区域		

