

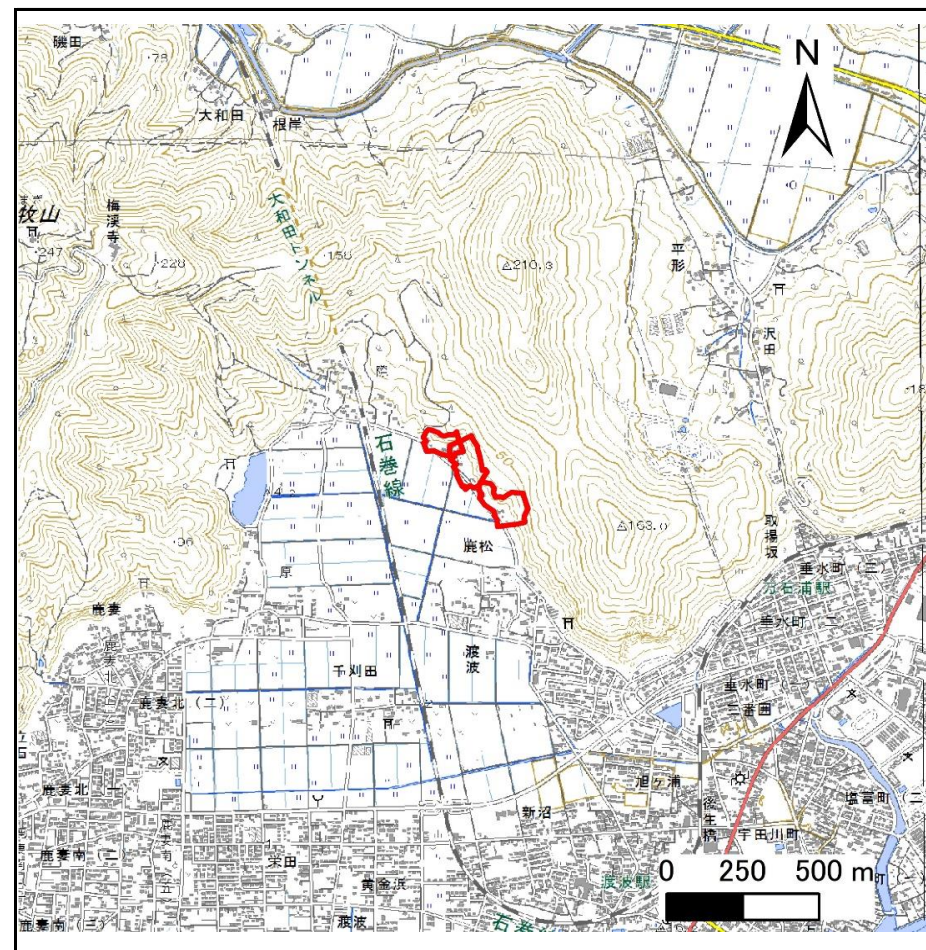
土砂災害警戒区域等の指定の告示に係る図書(その1)

告示番号	宮城県告示第325号
告示年月日	平成31年3月29日

自然現象の種類	急傾斜地の崩壊
箇所番号	I-自-0709(1311000709)
箇所名	際の2
所在地	石巻市渡波字際
調査機関	宮城県東部土木事務所



位置図 (S=1:200,000)



位置図 (S=1:25,000)

この地図は、国土地理院長の承認を得て、同院発行の数値地図25000(地図画像)及び電子地形図20万を複製したものである。(承認番号 平30情複、第921号)

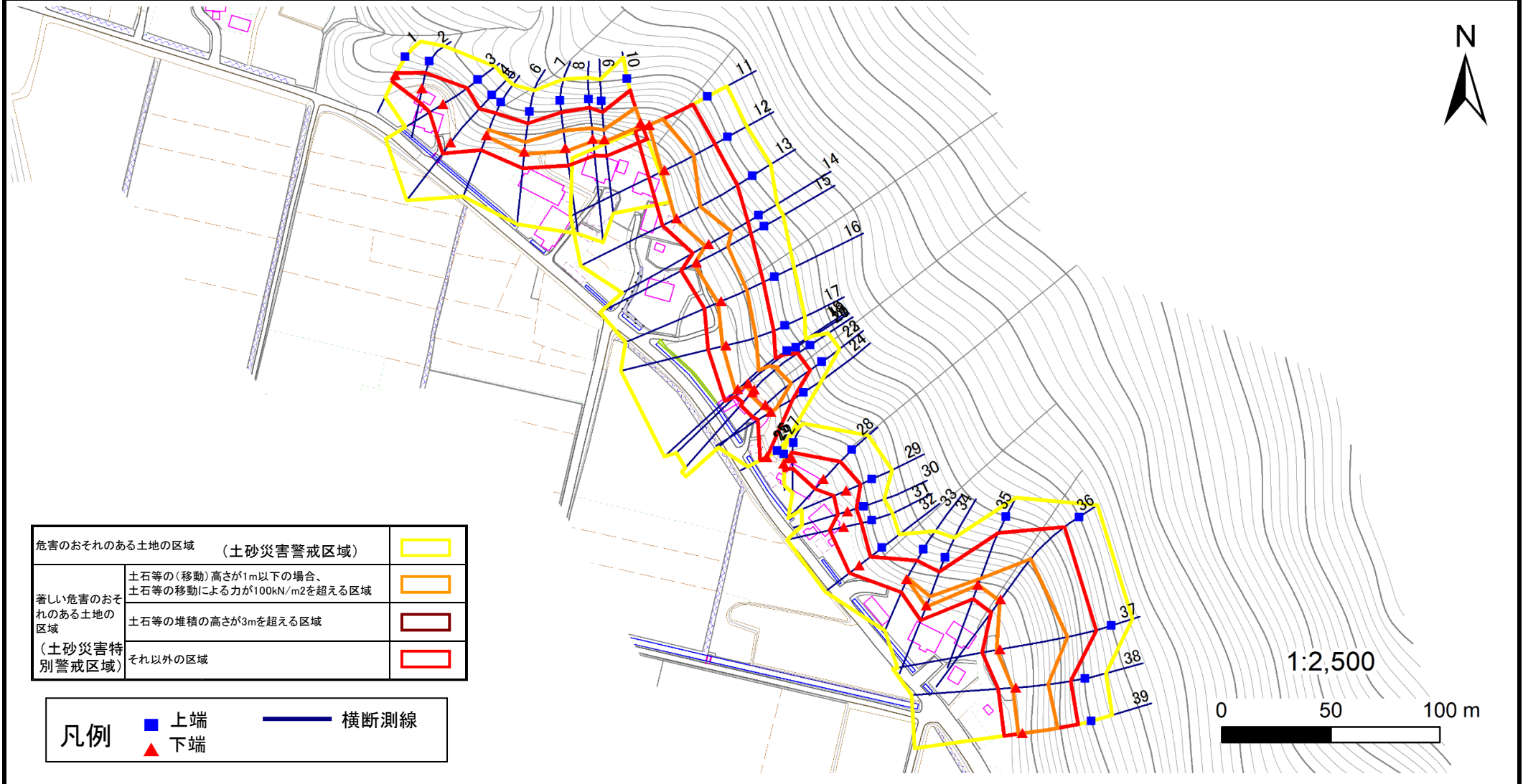
土砂災害警戒区域等の指定の告示に係る図書(その2)

告示番号	宮城県告示第325号
告示年月日	平成31年3月29日

危害のおそれのある土地、著しい危害のおそれのある土地の設定図

調査年度	平成29年度
------	--------

急傾斜地の位置	箇所番号	I-自-0709(1311000709)	箇所名	際の2	所在地	石巻市渡波字際
---------	------	----------------------	-----	-----	-----	---------



危害のおそれのある土地の区域 (土砂災害警戒区域)		
著しい危害のおそれのある土地の区域 (土砂災害特別警戒区域)	土石等の(移動)高さが1m以下の場合、 土石等の移動による力が100kN/m ² を超える区域	
	土石等の堆積の高さが3mを超える区域	
それ以外の区域		

凡例		上端		横断測線
		下端		

土砂災害警戒区域等の指定の告示に係る図書(その3)

告示番号	宮城県告示第325号
告示年月日	平成31年3月29日

建築物に作用すると想定される衝撃に関する事項

急傾斜地の位置	箇所番号	I-自-0709(1311000709)	箇所名	際の2	所在地	石巻市渡波宇際
---------	------	----------------------	-----	-----	-----	---------

横断測線の区間	土石等の移動により建築物の地上部に作用すると想定される力				土石等の堆積により建築物の地上部に作用すると想定される力				横断測線の区間	土石等の移動により建築物の地上部に作用すると想定される力				土石等の堆積により建築物の地上部に作用すると想定される力			
	土石等の(移動)高さが1m以下の場合、土石等の移動による力が100kN/m ² を超える区域		それ以外の区域		土石等の堆積の高さが3mを超える区域		それ以外の区域			土石等の(移動)高さが1m以下の場合、土石等の移動による力が100kN/m ² を超える区域		それ以外の区域		土石等の堆積の高さが3mを超える区域		それ以外の区域	
	力の大きさのうち最大のもの(kN/m ²)	土石等の高さ(m)	力の大きさのうち最大のもの(kN/m ²)	土石等の高さ(m)	力の大きさのうち最大のもの(kN/m ²)	土石等の高さ(m)	力の大きさのうち最大のもの(kN/m ²)	土石等の高さ(m)		力の大きさのうち最大のもの(kN/m ²)	土石等の高さ(m)	力の大きさのうち最大のもの(kN/m ²)	土石等の高さ(m)	力の大きさのうち最大のもの(kN/m ²)	土石等の高さ(m)	力の大きさのうち最大のもの(kN/m ²)	土石等の高さ(m)
1 ~ 2	-	-	94.6	1.0	-	-	10.3	2.4									
2 ~ 3	-	-	100.0	1.0	-	-	10.5	2.4									
3 ~ 4	-	-	100.0	1.0	-	-	10.5	2.4									
4 ~ 5	-	-	100.0	1.0	-	-	11.2	2.6									
5 ~ 6	115.5	1.0	100.0	1.0	-	-	11.2	2.6									
6 ~ 7	124.4	1.0	100.0	1.0	-	-	12.8	2.9									
7 ~ 8	124.4	1.0	100.0	1.0	-	-	13.2	3.0									
8 ~ 9	115.8	1.0	100.0	1.0	-	-	13.2	3.0									
9 ~ 10	123.1	1.0	100.0	1.0	-	-	11.4	2.6									
11 ~ 12	126.6	1.0	100.0	1.0	-	-	11.8	2.7									
12 ~ 13	126.6	1.0	100.0	1.0	-	-	11.8	2.7									
13 ~ 14	130.2	1.0	100.0	1.0	-	-	12.5	2.9									
14 ~ 15	130.2	1.0	100.0	1.0	-	-	12.9	3.0									
15 ~ 16	132.7	1.0	100.0	1.0	-	-	12.9	3.0									
16 ~ 17	134.0	1.0	100.0	1.0	-	-	12.8	2.9									
17 ~ 18	134.0	1.0	100.0	1.0	-	-	12.6	2.9									
18 ~ 19	129.9	1.0	100.0	1.0	-	-	12.4	2.8									
19 ~ 20	129.9	1.0	100.0	1.0	-	-	12.4	2.8									
20 ~ 21	126.1	1.0	100.0	1.0	-	-	11.7	2.7									
21 ~ 22	128.3	1.0	100.0	1.0	-	-	11.9	2.7									
23 ~ 24	128.3	1.0	100.0	1.0	-	-	11.9	2.7									
24 ~ 25	-	-	100.0	1.0	-	-	10.2	2.3									
26 ~ 27	-	-	67.9	1.0	-	-	9.0	2.1									
27 ~ 28	-	-	90.5	1.0	-	-	9.1	2.1									
28 ~ 29	-	-	93.4	1.0	-	-	10.2	2.4									
29 ~ 30	-	-	93.4	1.0	-	-	12.6	2.9									
30 ~ 31	-	-	100.0	1.0	-	-	12.6	2.9									
31 ~ 32	-	-	100.0	1.0	-	-	10.9	2.5									
32 ~ 33	-	-	100.0	1.0	-	-	10.0	2.3									
33 ~ 34	109.4	1.0	100.0	1.0	-	-	10.0	2.3									
34 ~ 35	109.4	1.0	100.0	1.0	-	-	10.8	2.5									
35 ~ 36	113.4	1.0	100.0	1.0	-	-	12.6	2.9									
36 ~ 37	128.6	1.0	100.0	1.0	-	-	13.2	3.0									
37 ~ 38	128.6	1.0	100.0	1.0	-	-	13.2	3.0									
38 ~ 39	133.0	1.0	100.0	1.0	-	-	13.2	3.0									