

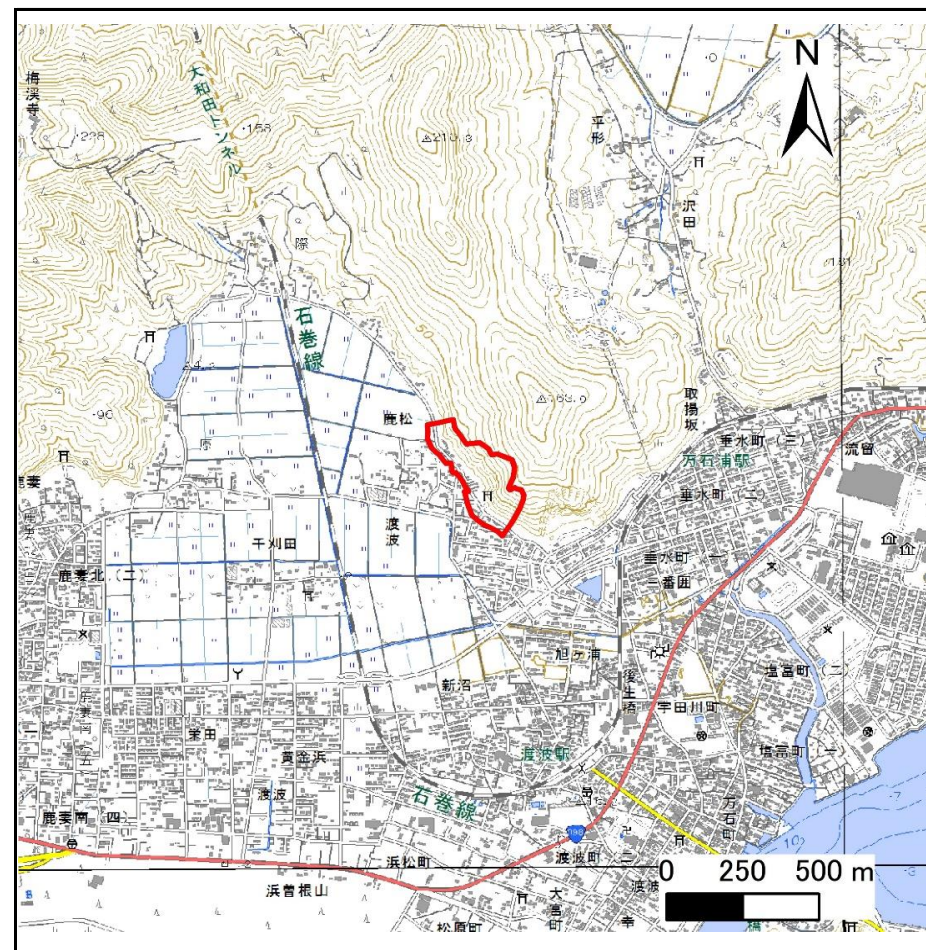
# 土砂災害警戒区域等の指定の告示に係る図書(その1)

告示番号	宮城県告示第325号
告示年月日	平成31年3月29日

自然現象の種類	急傾斜地の崩壊
箇所番号	I-自-0711(1311000711)
箇所名	鹿松
所在地	石巻市渡波字鹿松
調査機関	宮城県東部土木事務所



位置図 (S=1:200,000)



位置図 (S=1:25,000)

この地図は、国土地理院長の承認を得て、同院発行の数値地図25000(地図画像)及び電子地形図20万を複製したものである。(承認番号 平30情複、第921号)

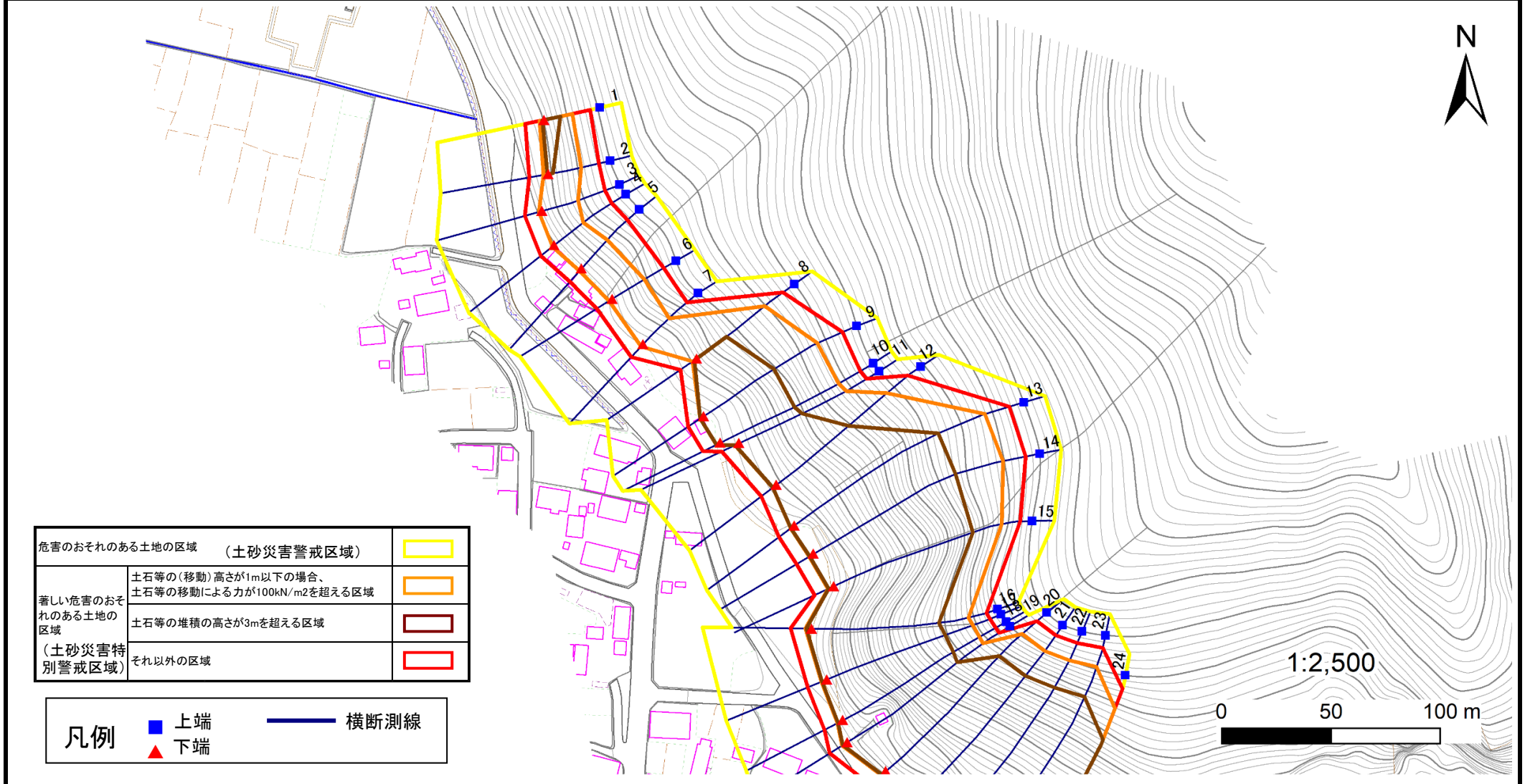
# 土砂災害警戒区域等の指定の告示に係る図書(その2)

告示番号	宮城県告示第325号
告示年月日	平成31年3月29日

危害のおそれのある土地、著しい危害のおそれのある土地の設定図

調査年度	平成29年度
------	--------

急傾斜地の位置	箇所番号	I-自-0711(1311000711)	箇所名	鹿松	所在地	石巻市渡波字鹿松
---------	------	----------------------	-----	----	-----	----------



危害のおそれのある土地の区域	(土砂災害警戒区域)	
著しい危害のおそれのある土地の区域	土石等の(移動)高さが1m以下の場合、 土石等の移動による力が100kN/m2を超える区域	
	土石等の堆積の高さが3mを超える区域	
(土砂災害特別警戒区域)	それ以外の区域	

凡例		上端		横断測線
		下端		

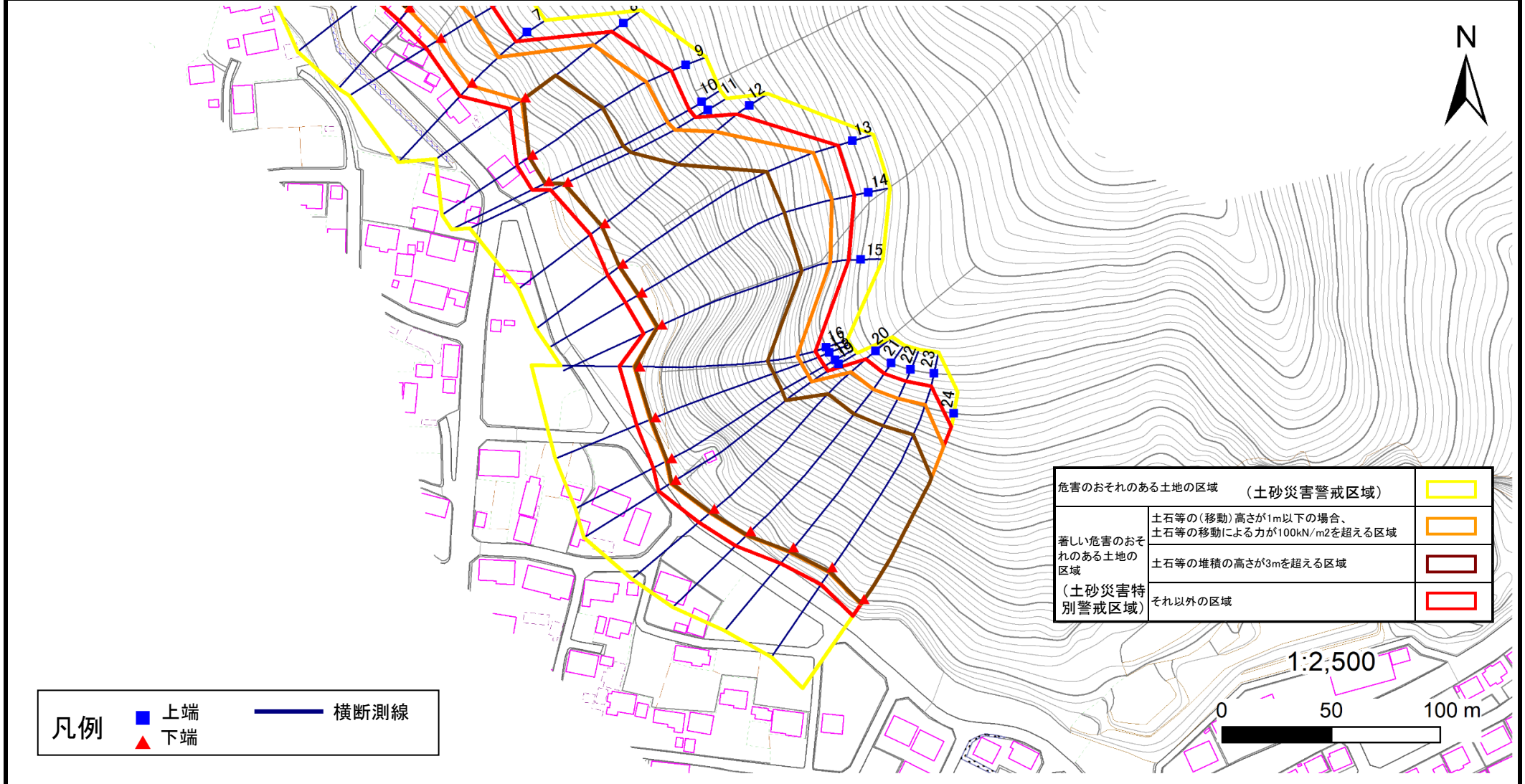
# 土砂災害警戒区域等の指定の告示に係る図書(その2)

告示番号	宮城県告示第325号
告示年月日	平成31年3月29日

危害のおそれのある土地、著しい危害のおそれのある土地の設定図

調査年度	平成29年度
------	--------

急傾斜地の位置	箇所番号	I-自-0711(1311000711)	箇所名	鹿松	所在地	石巻市渡波字鹿松
---------	------	----------------------	-----	----	-----	----------



危害のおそれのある土地の区域	(土砂災害警戒区域)	
著しい危害のおそれのある土地の区域	土石等の(移動)高さが1m以下の場合、 土石等の移動による力が100kN/m2を超える区域	
	土石等の堆積の高さが3mを超える区域	
(土砂災害特別警戒区域)	それ以外の区域	

凡例		上端		横断測線
		下端		

土砂災害警戒区域等の指定の告示に係る図書(その3)

建築物に作用すると想定される衝撃に関する事項

告示番号	宮城県告示第325号
告示年月日	平成31年3月29日

急傾斜地の位置	箇所番号	I-自-0711(1311000711)	箇所名	鹿松	所在地	石巻市渡波宇鹿松
---------	------	----------------------	-----	----	-----	----------

横断測線の区間	土石等の移動により建築物の地上部に作用すると想定される力				土石等の堆積により建築物の地上部に作用すると想定される力			
	土石等の(移動)高さが1m以下の場合、土石等の移動による力が100kN/m <sup>2</sup> を超える区域		それ以外の区域		土石等の堆積の高さが3mを超える区域		それ以外の区域	
	力の大きさのうち最大のもの(kN/m <sup>2</sup> )	土石等の高さ(m)	力の大きさのうち最大のもの(kN/m <sup>2</sup> )	土石等の高さ(m)	力の大きさのうち最大のもの(kN/m <sup>2</sup> )	土石等の高さ(m)	力の大きさのうち最大のもの(kN/m <sup>2</sup> )	土石等の高さ(m)
1 ~ 2	137.3	1.0	100.0	1.0	15.3	3.5	13.2	3.0
2 ~ 3	137.3	1.0	100.0	1.0	-	-	13.2	3.0
3 ~ 4	123.3	1.0	100.0	1.0	-	-	12.8	2.9
4 ~ 5	123.8	1.0	100.0	1.0	-	-	12.8	2.9
5 ~ 6	130.9	1.0	100.0	1.0	-	-	13.2	3.0
6 ~ 7	130.9	1.0	100.0	1.0	-	-	13.2	3.0
7 ~ 8	140.9	1.0	100.0	1.0	-	-	13.2	3.0
8 ~ 9	140.9	1.0	100.0	1.0	17.0	3.9	13.2	3.0
9 ~ 10	138.9	1.0	100.0	1.0	17.3	4.0	13.2	3.0
10 ~ 11	140.5	1.0	100.0	1.0	17.5	4.0	13.2	3.0
11 ~ 12	140.5	1.0	100.0	1.0	17.5	4.0	13.2	3.0
12 ~ 13	138.4	1.0	100.0	1.0	17.3	4.0	13.2	3.0
13 ~ 14	143.5	1.0	100.0	1.0	17.7	4.1	13.2	3.0
14 ~ 15	153.3	1.0	100.0	1.0	19.0	4.3	13.2	3.0
15 ~ 16	153.4	1.0	100.0	1.0	19.0	4.3	13.2	3.0
16 ~ 17	153.8	1.0	100.0	1.0	19.1	4.4	13.2	3.0
17 ~ 18	153.8	1.0	100.0	1.0	19.1	4.4	13.2	3.0
18 ~ 19	153.1	1.0	100.0	1.0	18.9	4.3	13.2	3.0
19 ~ 20	151.2	1.0	100.0	1.0	18.5	4.3	13.2	3.0
20 ~ 21	151.8	1.0	100.0	1.0	18.6	4.3	13.2	3.0
21 ~ 22	152.0	1.0	100.0	1.0	18.7	4.3	13.2	3.0
22 ~ 23	152.0	1.0	100.0	1.0	18.7	4.3	13.2	3.0
23 ~ 24	150.2	1.0	100.0	1.0	18.4	4.2	13.2	3.0