

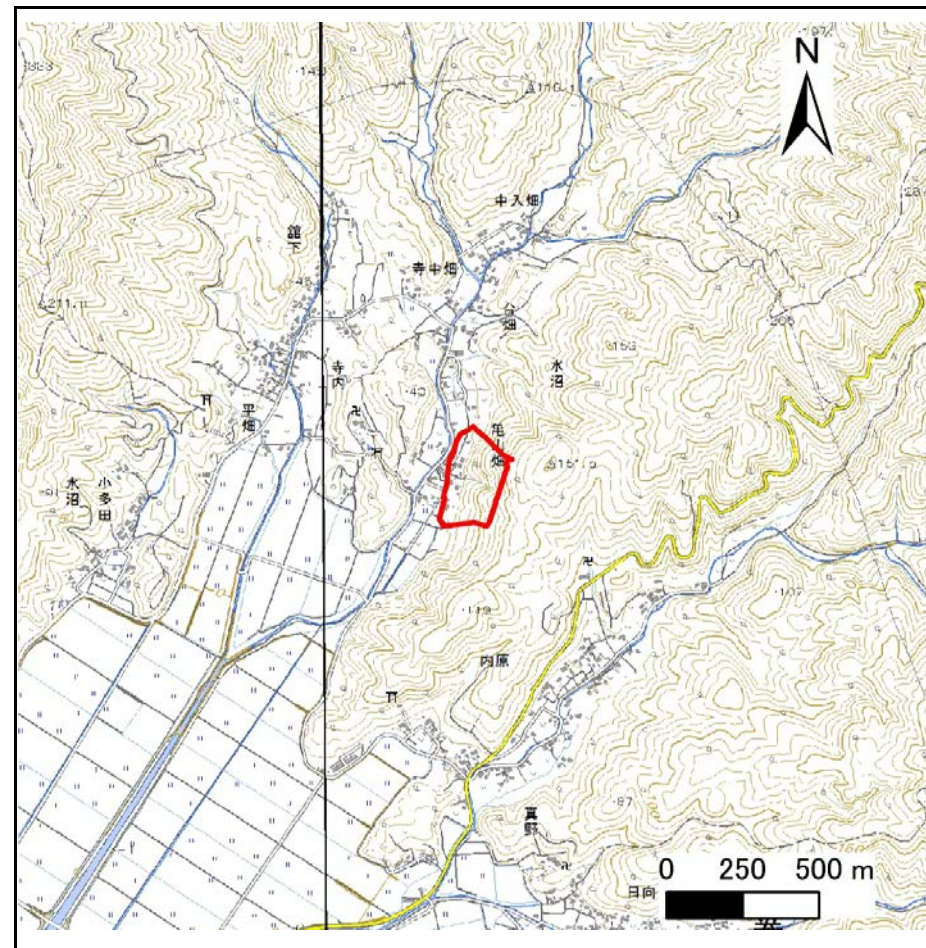
# 土砂災害警戒区域等の指定の告示に係る図書(その1)

告示番号	宮城県告示第325号
告示年月日	平成31年3月29日

自然現象の種類	急傾斜地の崩壊
箇所番号	I-自-0680(1311000680)
箇所名	亀山畑
所在地	石巻市水沼字亀山畑
調査機関	宮城県東部土木事務所



位置図 (S=1:200,000)



位置図 (S=1:25,000)

この地図は、国土地理院長の承認を得て、同院発行の数値地図25000(地図画像)及び電子地形図20万を複製したものである。(承認番号 平30情複、第921号)

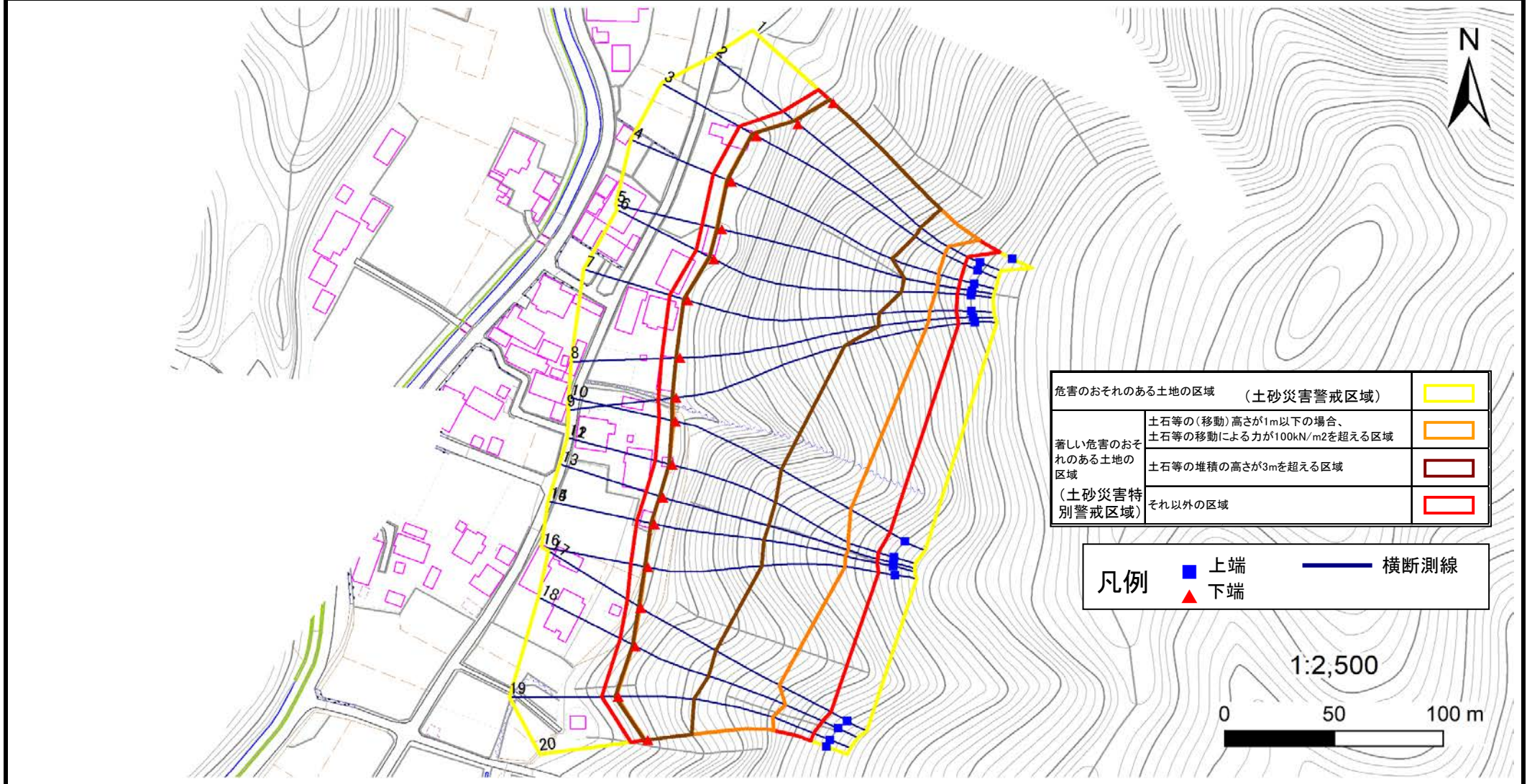
# 土砂災害警戒区域等の指定の告示に係る図書(その2)

告示番号	宮城県告示第325号
告示年月日	平成31年3月29日

危害のおそれのある土地、著しい危害のおそれのある土地の設定図

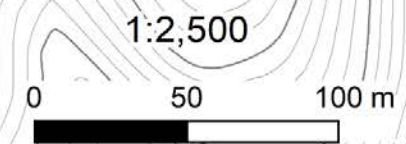
調査年度	平成29年度
------	--------

急傾斜地の位置	箇所番号	I-自-0680(1311000680)	箇所名	亀山畑	所在地	石巻市水沼字亀山畑
---------	------	----------------------	-----	-----	-----	-----------



危害のおそれのある土地の区域	(土砂災害警戒区域)	
著しい危害のおそれのある土地の区域	土石等の(移動)高さが1m以下の場合、土石等の移動による力が100kN/m <sup>2</sup> を超える区域	
	土石等の堆積の高さが3mを超える区域	
(土砂災害特別警戒区域)	それ以外の区域	

凡例		上端		横断測線
		下端		



# 土砂災害警戒区域等の指定の告示に係る図書(その3)

告示番号	宮城県告示第325号
告示年月日	平成31年3月29日

建築物に作用すると想定される衝撃に関する事項

急傾斜地の位置	箇所番号	I-自-0680(1311000680)	箇所名	亀山畑	所在地	石巻市水沼字亀山畑
---------	------	----------------------	-----	-----	-----	-----------

横断測線の区間	土石等の移動により建築物の地上部に作用すると想定される力				土石等の堆積により建築物の地上部に作用すると想定される力			
	土石等の(移動)高さが1m以下の場合、土石等の移動による力が100kN/m <sup>2</sup> を超える区域		それ以外の区域		土石等の堆積の高さが3mを超える区域		それ以外の区域	
	力の大きさのうち最大のもの (kN/m <sup>2</sup> )	土石等の高さ (m)	力の大きさのうち最大のもの (kN/m <sup>2</sup> )	土石等の高さ (m)	力の大きさのうち最大のもの (kN/m <sup>2</sup> )	土石等の高さ (m)	力の大きさのうち最大のもの (kN/m <sup>2</sup> )	土石等の高さ (m)
1 ~ 2	146.1	1.0	100.0	1.0	17.9	4.1	13.2	3.0
2 ~ 3	146.1	1.0	100.0	1.0	17.9	4.1	13.2	3.0
3 ~ 4	144.2	1.0	100.0	1.0	17.7	4.1	13.2	3.0
4 ~ 5	147	1.0	100.0	1.0	18.0	4.1	13.2	3.0
5 ~ 6	147	1.0	100.0	1.0	18.0	4.1	13.2	3.0
6 ~ 7	145.6	1.0	100.0	1.0	17.8	4.1	13.2	3.0
7 ~ 8	136.8	1.0	100.0	1.0	17.1	3.9	13.2	3.0
8 ~ 9	133.6	1.0	100.0	1.0	16.9	3.9	13.2	3.0
9 ~ 10	128.5	1.0	100.0	1.0	16.6	3.8	13.2	3.0
10 ~ 11	129.3	1.0	100.0	1.0	16.7	3.8	13.2	3.0
12 ~ 13	130.8	1.0	100.0	1.0	16.8	3.8	13.2	3.0
13 ~ 14	130.8	1.0	100.0	1.0	16.8	3.8	13.2	3.0
15 ~ 16	128.9	1.0	100.0	1.0	16.6	3.8	13.2	3.0
16 ~ 17	127.1	1.0	100.0	1.0	16.5	3.8	13.2	3.0
17 ~ 18	121.1	1.0	100.0	1.0	16.2	3.7	13.2	3.0
18 ~ 19	121.1	1.0	100.0	1.0	16.2	3.7	13.2	3.0
19 ~ 20	122.8	1.0	100.0	1.0	16.3	3.8	13.2	3.0