

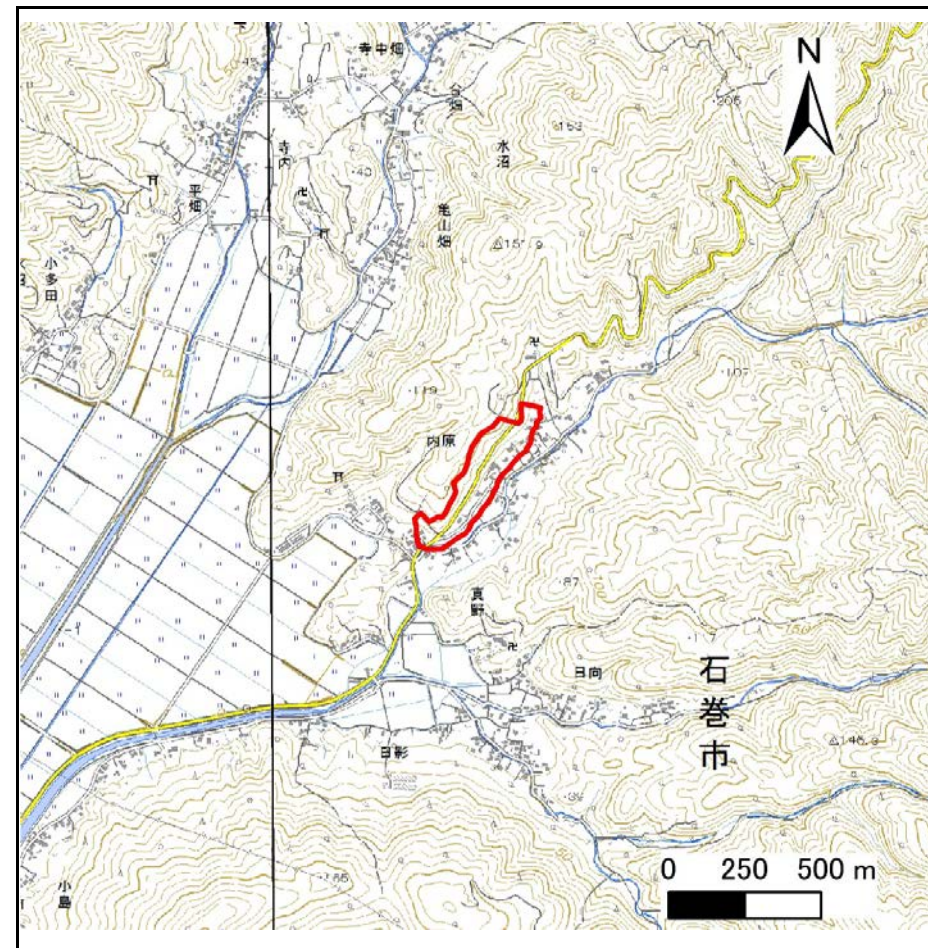
土砂災害警戒区域等の指定の告示に係る図書(その1)

告示番号	宮城県告示第325号
告示年月日	平成31年3月29日

自然現象の種類	急傾斜地の崩壊
箇所番号	I-自-0681(1311000681)
箇所名	内原の1
所在地	石巻市真野字内原
調査機関	宮城県東部土木事務所



位置図 (S=1:200,000)



位置図 (S=1:25,000)

この地図は、国土地理院長の承認を得て、同院発行の数値地図25000(地図画像)及び電子地形図20万を複製したものである。(承認番号 平30情複、第921号)

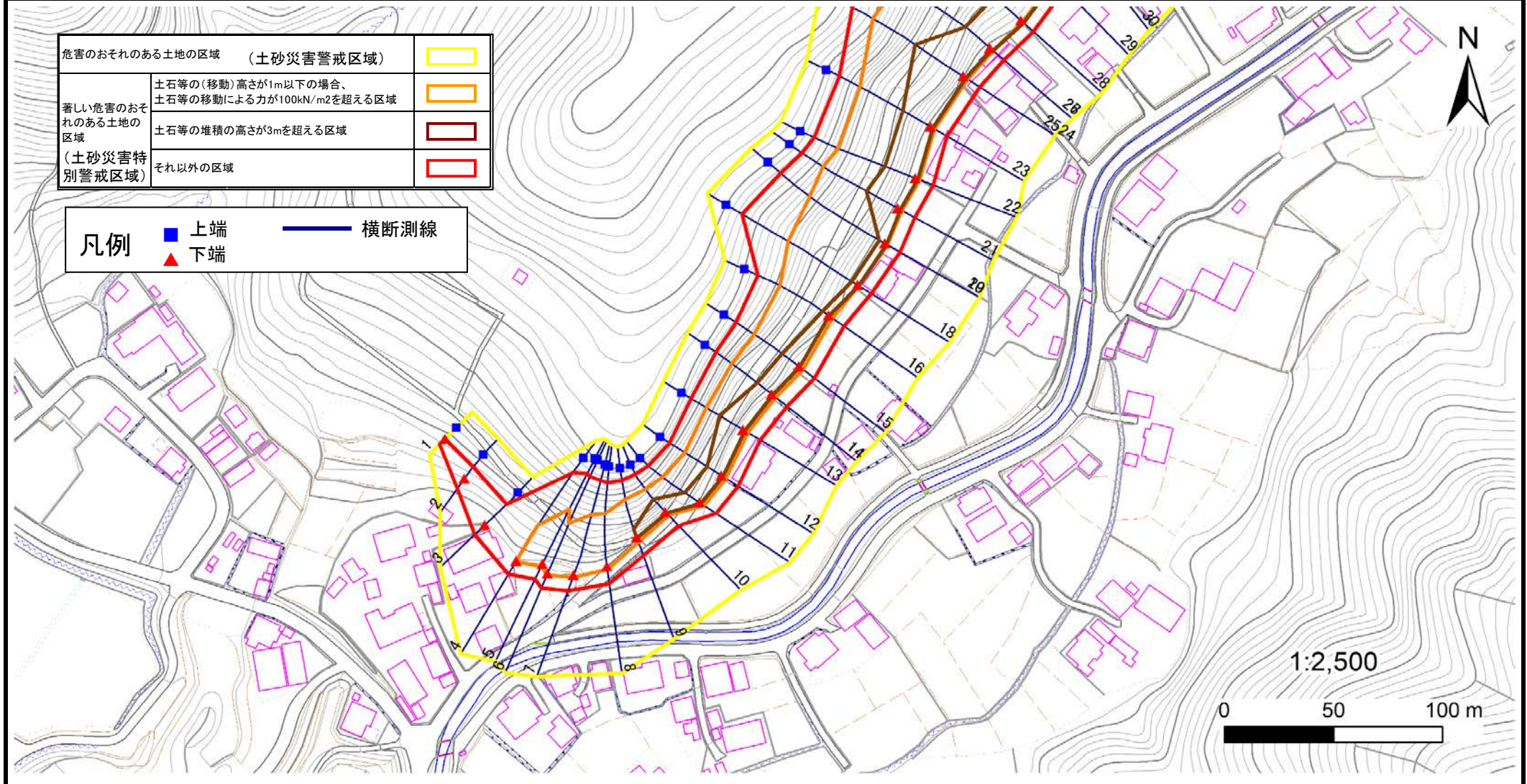
土砂災害警戒区域等の指定の告示に係る図書(その2)

告示番号	宮城県告示第325号
告示年月日	平成31年3月29日

危害のおそれのある土地、著しい危害のおそれのある土地の設定図

調査年度	平成29年度
------	--------

急傾斜地の位置	箇所番号	I-自-0681(1311000681)	箇所名	内原の1	所在地	石巻市真野字内原
---------	------	----------------------	-----	------	-----	----------



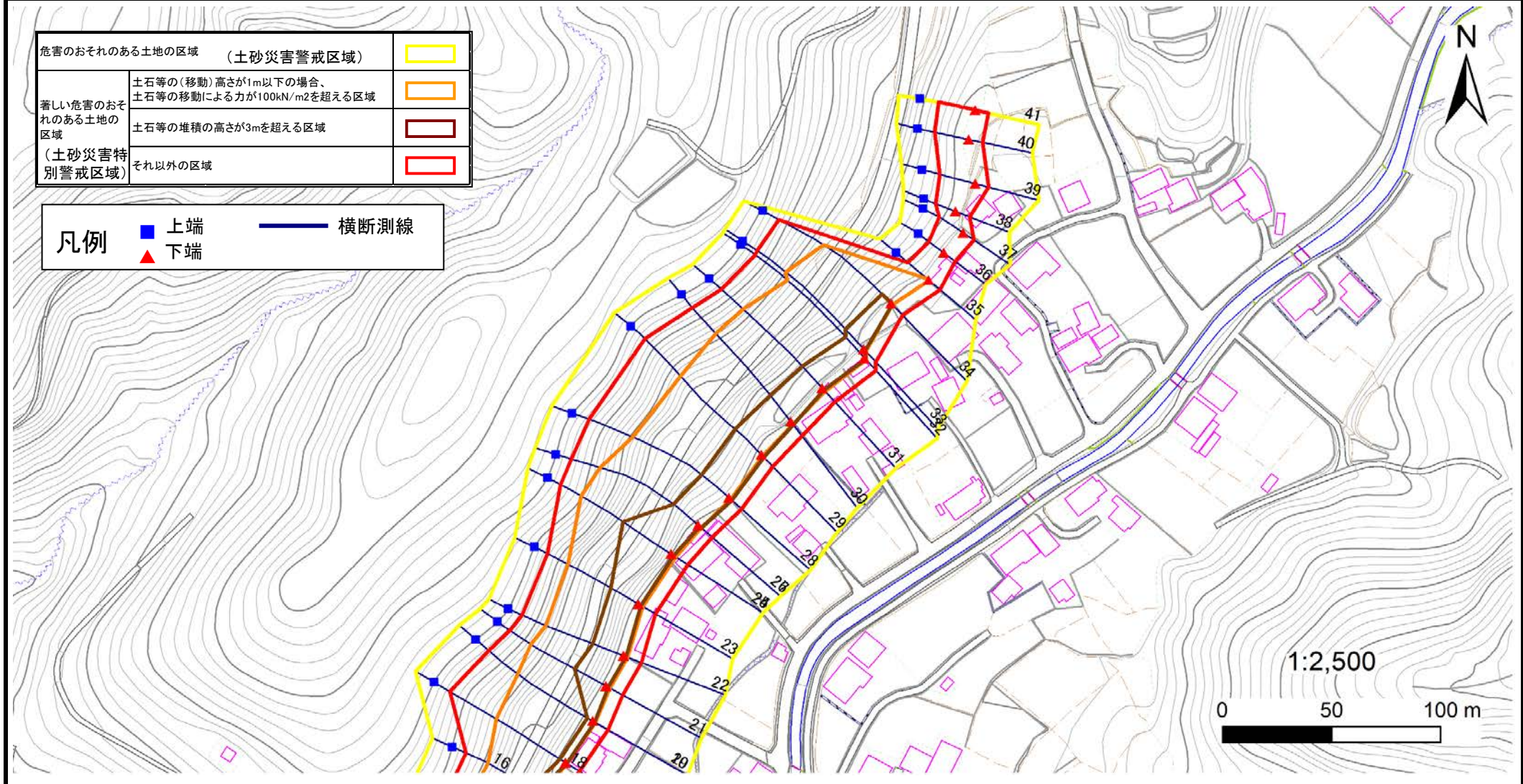
土砂災害警戒区域等の指定の告示に係る図書(その2)

告示番号	宮城県告示第325号
告示年月日	平成31年3月29日

危害のおそれのある土地、著しい危害のおそれのある土地の設定図

調査年度	平成29年度
------	--------

急 傾 斜 地 の 位 置	箇所番号	I-自-0681(1311000681)	箇所名	内原の1	所在地	石巻市真野字内原
---------------	------	----------------------	-----	------	-----	----------



土砂災害警戒区域等の指定の告示に係る図書(その3)

告示番号	宮城県告示第325号
告示年月日	平成31年3月29日

建築物に作用すると想定される衝撃に関する事項

急傾斜地の位置	箇所番号	I-自-0681(1311000681)	箇所名	内原の1	所在地	石巻市真野宇内原
---------	------	----------------------	-----	------	-----	----------

横断測線の区間	土石等の移動により建築物の地上部に作用すると想定される力				土石等の堆積により建築物の地上部に作用すると想定される力				横断測線の区間	土石等の移動により建築物の地上部に作用すると想定される力				土石等の堆積により建築物の地上部に作用すると想定される力			
	土石等の(移動)高さが1m以下の場合、土石等の移動による力が100kN/m ² を超える区域		それ以外の区域		土石等の堆積の高さが3mを超える区域		それ以外の区域			土石等の(移動)高さが1m以下の場合、土石等の移動による力が100kN/m ² を超える区域		それ以外の区域		土石等の堆積の高さが3mを超える区域		それ以外の区域	
	力の大きさのうち最大のもの(kN/m ²)	土石等の高さ(m)	力の大きさのうち最大のもの(kN/m ²)	土石等の高さ(m)	力の大きさのうち最大のもの(kN/m ²)	土石等の高さ(m)	力の大きさのうち最大のもの(kN/m ²)	土石等の高さ(m)		力の大きさのうち最大のもの(kN/m ²)	土石等の高さ(m)	力の大きさのうち最大のもの(kN/m ²)	土石等の高さ(m)	力の大きさのうち最大のもの(kN/m ²)	土石等の高さ(m)	力の大きさのうち最大のもの(kN/m ²)	土石等の高さ(m)
1 ~ 2	-	-	80.9	1.0	-	-	7.2	1.7									
2 ~ 3	-	-	99.0	1.0	-	-	9.2	2.1									
3 ~ 4	-	-	100.0	1.0	-	-	12.3	2.8									
4 ~ 5	118.2	1.0	100.0	1.0	-	-	12.7	2.9									
5 ~ 6	118.2	1.0	100.0	1.0	-	-	12.7	2.9									
6 ~ 7	121.8	1.0	100.0	1.0	-	-	12.9	3.0									
7 ~ 8	124.3	1.0	100.0	1.0	-	-	13.1	3.0									
8 ~ 9	138.6	1.0	100.0	1.0	-	-	13.2	3.0									
9 ~ 10	138.6	1.0	100.0	1.0	15.2	3.5	13.2	3.0									
10 ~ 11	143.6	1.0	100.0	1.0	15.3	3.5	13.2	3.0									
11 ~ 12	143.6	1.0	100.0	1.0	15.4	3.5	13.2	3.0									
12 ~ 13	143.1	1.0	100.0	1.0	15.4	3.5	13.2	3.0									
13 ~ 14	143.0	1.0	100.0	1.0	15.4	3.5	13.2	3.0									
14 ~ 15	141.9	1.0	100.0	1.0	14.5	3.3	13.2	3.0									
15 ~ 16	138.0	1.0	100.0	1.0	14.0	3.2	13.2	3.0									
16 ~ 17	134.2	1.0	100.0	1.0	14.4	3.3	13.2	3.0									
18 ~ 19	122.4	1.0	100.0	1.0	14.8	3.4	13.2	3.0									
20 ~ 21	136.6	1.0	100.0	1.0	15.6	3.6	13.2	3.0									
21 ~ 22	136.6	1.0	100.0	1.0	15.6	3.6	13.2	3.0									
22 ~ 23	139.8	1.0	100.0	1.0	15.9	3.7	13.2	3.0									
23 ~ 24	140.9	1.0	100.0	1.0	15.9	3.7	13.2	3.0									
25 ~ 26	140.9	1.0	100.0	1.0	15.9	3.6	13.2	3.0									
27 ~ 28	131.0	1.0	100.0	1.0	16.8	3.9	13.2	3.0									
28 ~ 29	116.4	1.0	100.0	1.0	16.0	3.7	13.2	3.0									
29 ~ 30	125.8	1.0	100.0	1.0	16.5	3.8	13.2	3.0									
30 ~ 31	131.4	1.0	100.0	1.0	16.5	3.8	13.2	3.0									
31 ~ 32	131.4	1.0	100.0	1.0	15.2	3.5	13.2	3.0									
32 ~ 33	124.5	1.0	100.0	1.0	14.9	3.4	13.2	3.0									
33 ~ 34	124.5	1.0	100.0	1.0	14.9	3.4	13.2	3.0									
34 ~ 35	113.6	1.0	100.0	1.0	-	-	13.2	3.0									
35 ~ 36	-	-	100.0	1.0	-	-	10.0	2.3									
36 ~ 37	-	-	97.2	1.0	-	-	10.0	2.3									
37 ~ 38	-	-	100.0	1.0	-	-	10.1	2.3									
38 ~ 39	-	-	100.0	1.0	-	-	10.1	2.3									
39 ~ 40	-	-	95.7	1.0	-	-	9.3	2.1									
40 ~ 41	-	-	95.7	1.0	-	-	9.2	2.1									