

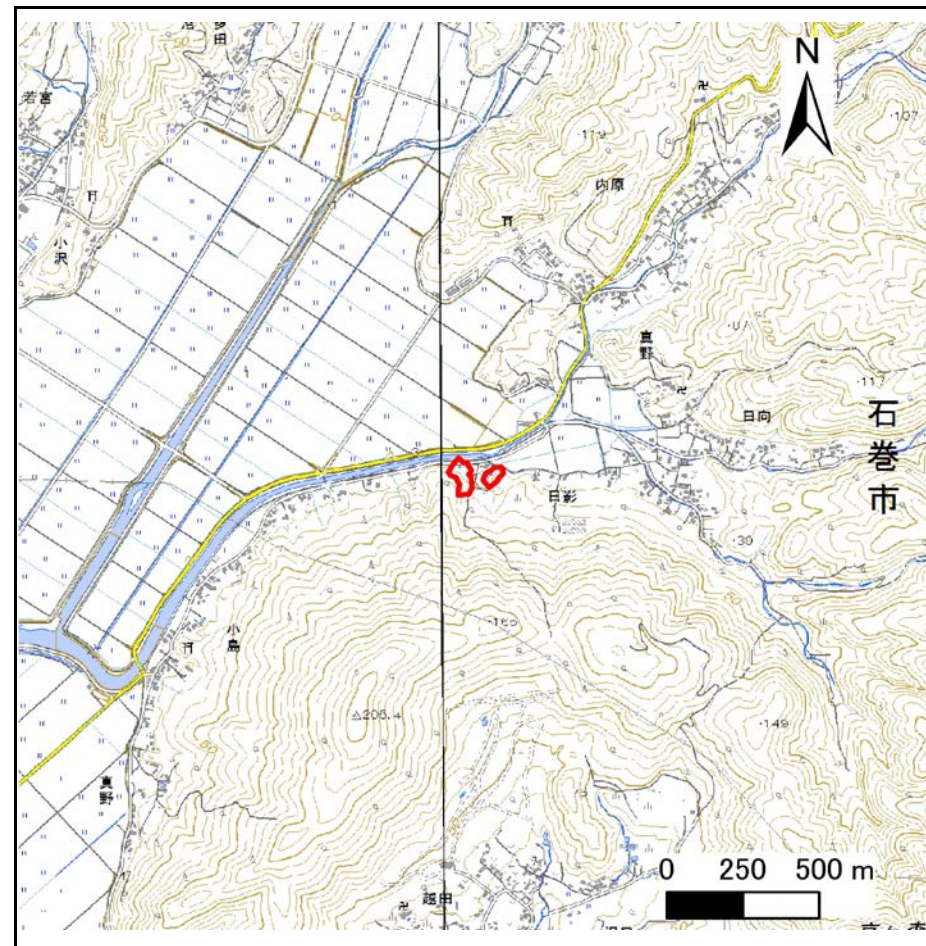
# 土砂災害警戒区域等の指定の告示に係る図書(その1)

|       |            |
|-------|------------|
| 告示番号  | 宮城県告示第325号 |
| 告示年月日 | 平成31年3月29日 |

|         |                      |
|---------|----------------------|
| 自然現象の種類 | 急傾斜地の崩壊              |
| 箇所番号    | I-自-0686(1311000686) |
| 箇所名     | 小島の1                 |
| 所在地     | 石巻市真野字小島             |
| 調査機関    | 宮城県東部土木事務所           |



位置図 (S=1:200,000)



位置図 (S=1:25,000)

この地図は、国土地理院長の承認を得て、同院発行の数値地図25000(地図画像)及び電子地形図20万を複製したものである。(承認番号 平30情複、第921号)

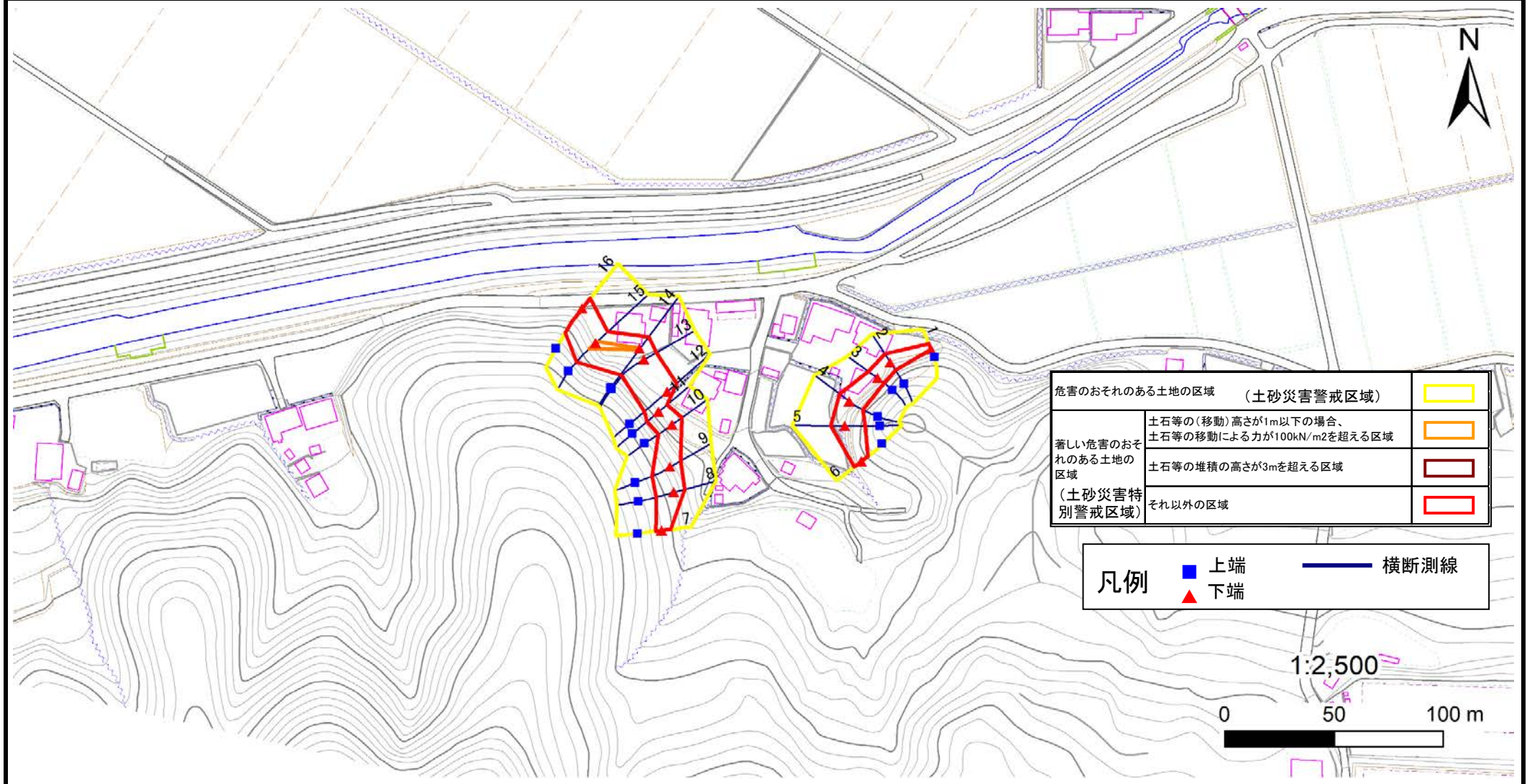
# 土砂災害警戒区域等の指定の告示に係る図書(その2)

|       |            |
|-------|------------|
| 告示番号  | 宮城県告示第325号 |
| 告示年月日 | 平成31年3月29日 |

危害のおそれのある土地、著しい危害のおそれのある土地の設定図

|      |        |
|------|--------|
| 調査年度 | 平成29年度 |
|------|--------|

|         |      |                      |     |      |     |          |
|---------|------|----------------------|-----|------|-----|----------|
| 急傾斜地の位置 | 箇所番号 | I-自-0686(1311000686) | 箇所名 | 小島の1 | 所在地 | 石巻市真野字小島 |
|---------|------|----------------------|-----|------|-----|----------|



# 土砂災害警戒区域等の指定の告示に係る図書(その3)

|       |            |
|-------|------------|
| 告示番号  | 宮城県告示第325号 |
| 告示年月日 | 平成31年3月29日 |

建築物に作用すると想定される衝撃に関する事項

|         |      |                      |     |      |     |          |
|---------|------|----------------------|-----|------|-----|----------|
| 急傾斜地の位置 | 箇所番号 | I-自-0686(1311000686) | 箇所名 | 小島の1 | 所在地 | 石巻市真野字小島 |
|---------|------|----------------------|-----|------|-----|----------|

| 横断測線の区間 | 土石等の移動により建築物の地上部に作用すると想定される力                              |               |                                       |               | 土石等の堆積により建築物の地上部に作用すると想定される力          |               |                                       |               |
|---------|---|---------------|---------------------------------------|---------------|---------------------------------------|---------------|---------------------------------------|---------------|
|         | 土石等の(移動)高さが1m以下の場合、土石等の移動による力が100kN/m <sup>2</sup> を超える区域 |               | それ以外の区域                               |               | 土石等の堆積の高さが3mを超える区域                    |               | それ以外の区域                               |               |
|         | 力の大きさのうち最大のもの<br>(kN/m <sup>2</sup> )                     | 土石等の高さ<br>(m) | 力の大きさのうち最大のもの<br>(kN/m <sup>2</sup> ) | 土石等の高さ<br>(m) | 力の大きさのうち最大のもの<br>(kN/m <sup>2</sup> ) | 土石等の高さ<br>(m) | 力の大きさのうち最大のもの<br>(kN/m <sup>2</sup> ) | 土石等の高さ<br>(m) |
|         |   |               |                                       |               |                                       |               |                                       |               |
| 1～2     | -   | -             | 70.5                                  | 1.0           | -                                     | -             | 9.6                                   | 2.2           |
| 2～3     | -   | -             | 76.4                                  | 1.0           | -                                     | -             | 8.4                                   | 1.9           |
| 3～4     | -   | -             | 82.7                                  | 1.0           | -                                     | -             | 9.2                                   | 2.1           |
| 4～5     | -   | -             | 95.5                                  | 1.0           | -                                     | -             | 9.6                                   | 2.2           |
| 5～6     | -   | -             | 95.5                                  | 1.0           | -                                     | -             | 9.6                                   | 2.2           |
| 7～8     | -   | -             | 75.8                                  | 1.0           | -                                     | -             | 8.7                                   | 2.0           |
| 8～9     | -   | -             | 81.2                                  | 1.0           | -                                     | -             | 8.8                                   | 2.0           |
| 9～10    | -   | -             | 81.9                                  | 1.0           | -                                     | -             | 9.1                                   | 2.1           |
| 10～11   | -   | -             | 81.9                                  | 1.0           | -                                     | -             | 9.1                                   | 2.1           |
| 11～12   | -   | -             | 84.4                                  | 1.0           | -                                     | -             | 8.6                                   | 2.0           |
| 12～13   | -   | -             | 93.9                                  | 1.0           | -                                     | -             | 9.0                                   | 2.1           |
| 13～14   | -   | -             | 100.0                                 | 1.0           | -                                     | -             | 9.8                                   | 2.3           |
| 14～15   | 114.2   | 1.0           | 100.0                                 | 1.0           | -                                     | -             | 11.1                                  | 2.6           |
| 15～16   | -   | -             | 100.0                                 | 1.0           | -                                     | -             | 11.1                                  | 2.6           |
|         |   |               |                                       |               |                                       |               |                                       |               |
|         |   |               |                                       |               |                                       |               |                                       |               |
|         |   |               |                                       |               |                                       |               |                                       |               |
|         |   |               |                                       |               |                                       |               |                                       |               |
|         |   |               |                                       |               |                                       |               |                                       |               |
|         |   |               |                                       |               |                                       |               |                                       |               |
|         |   |               |                                       |               |                                       |               |                                       |               |
|         |   |               |                                       |               |                                       |               |                                       |               |
|         |   |               |                                       |               |                                       |               |                                       |               |
|         |   |               |                                       |               |                                       |               |                                       |               |
|         |   |               |                                       |               |                                       |               |                                       |               |
|         |   |               |                                       |               |                                       |               |                                       |               |
|         |   |               |                                       |               |                                       |               |                                       |               |
|         |   |               |                                       |               |                                       |               |                                       |               |
|         |   |               |                                       |               |                                       |               |                                       |               |

| 横断測線の区間 | 土石等の移動により建築物の地上部に作用すると想定される力                              |               |                                       |               | 土石等の堆積により建築物の地上部に作用すると想定される力          |               |                                       |               |
|---------|---|---------------|---------------------------------------|---------------|---------------------------------------|---------------|---------------------------------------|---------------|
|         | 土石等の(移動)高さが1m以下の場合、土石等の移動による力が100kN/m <sup>2</sup> を超える区域 |               | それ以外の区域                               |               | 土石等の堆積の高さが3mを超える区域                    |               | それ以外の区域                               |               |
|         | 力の大きさのうち最大のもの<br>(kN/m <sup>2</sup> )                     | 土石等の高さ<br>(m) | 力の大きさのうち最大のもの<br>(kN/m <sup>2</sup> ) | 土石等の高さ<br>(m) | 力の大きさのうち最大のもの<br>(kN/m <sup>2</sup> ) | 土石等の高さ<br>(m) | 力の大きさのうち最大のもの<br>(kN/m <sup>2</sup> ) | 土石等の高さ<br>(m) |
|         |   |               |                                       |               |                                       |               |                                       |               |
|         |   |               |                                       |               |                                       |               |                                       |               |
|         |   |               |                                       |               |                                       |               |                                       |               |
|         |   |               |                                       |               |                                       |               |                                       |               |
|         |   |               |                                       |               |                                       |               |                                       |               |
|         |   |               |                                       |               |                                       |               |                                       |               |
|         |   |               |                                       |               |                                       |               |                                       |               |
|         |   |               |                                       |               |                                       |               |                                       |               |
|         |   |               |                                       |               |                                       |               |                                       |               |
|         |   |               |                                       |               |                                       |               |                                       |               |
|         |   |               |                                       |               |                                       |               |                                       |               |
|         |   |               |                                       |               |                                       |               |                                       |               |
|         |   |               |                                       |               |                                       |               |                                       |               |
|         |   |               |                                       |               |                                       |               |                                       |               |
|         |   |               |                                       |               |                                       |               |                                       |               |
|         |   |               |                                       |               |                                       |               |                                       |               |
|         |   |               |                                       |               |                                       |               |                                       |               |
|         |   |               |                                       |               |                                       |               |                                       |               |
|         |   |               |                                       |               |                                       |               |                                       |               |
|         |   |               |                                       |               |                                       |               |                                       |               |
|         |   |               |                                       |               |                                       |               |                                       |               |
|         |   |               |                                       |               |                                       |               |                                       |               |
|         |   |               |                                       |               |                                       |               |                                       |               |
|         |   |               |                                       |               |                                       |               |                                       |               |
|         |   |               |                                       |               |                                       |               |                                       |               |
|         |   |               |                                       |               |                                       |               |                                       |               |
|         |   |               |                                       |               |                                       |               |                                       |               |