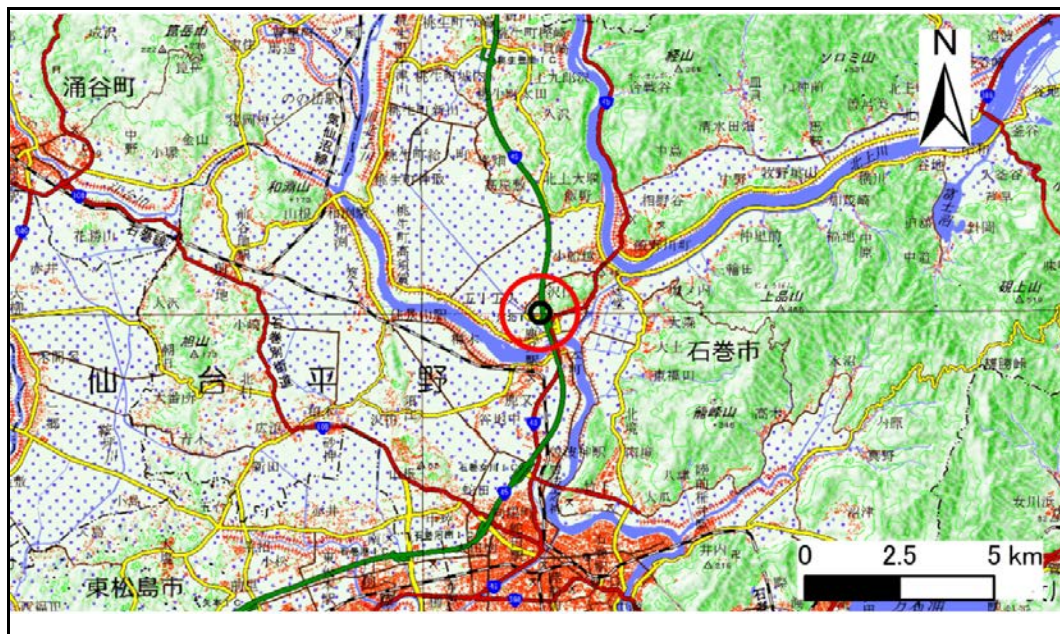


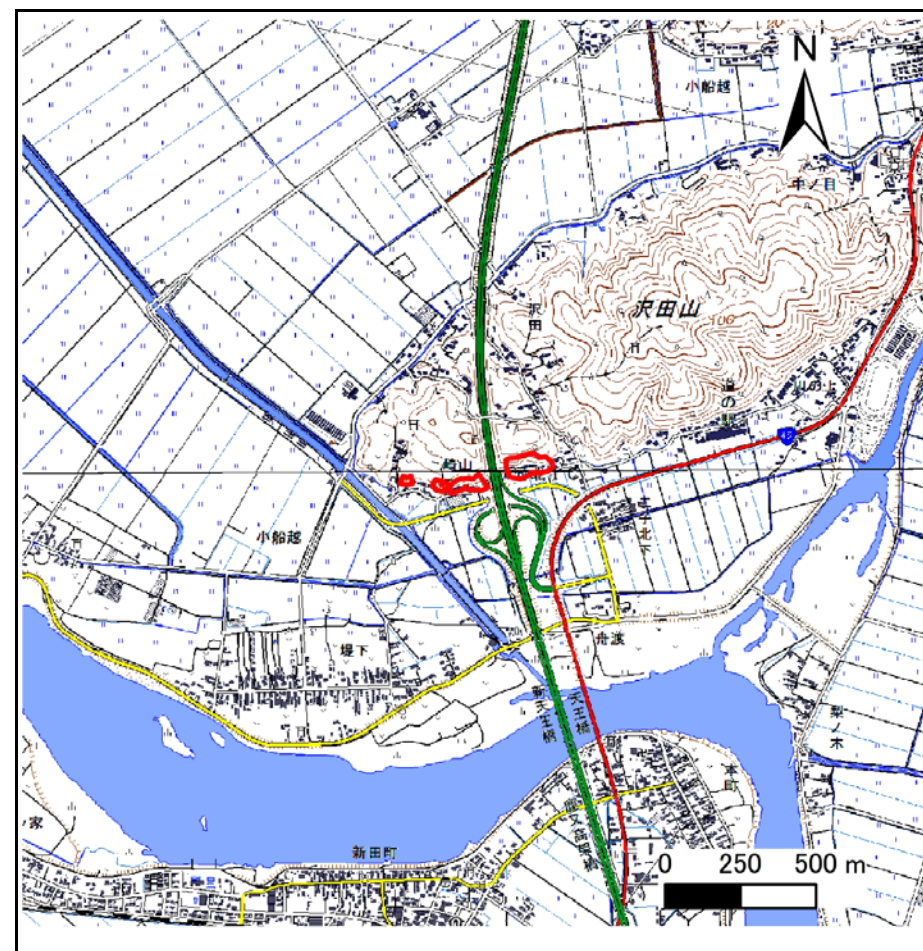
土砂災害警戒区域等の指定の告示に係る図書(その1)

告示番号	宮城県告示第693号
告示年月日	令和元年8月9日

自然現象の種類	急傾斜地の崩壊
箇所番号	I-自-0740(1311000740)
箇所名	崎山
所在地	石巻市小船越字崎山、字二子北上
調査機関	宮城県東部土木事務所



位置図(S=1:200,000)



位置図(S=1:25,000)

宮城県

この地図は、国土地理院長の承認を得て、同院発行の電子地形図25000及び電子地形図20万を複製したものである。(承認番号 平30情複、第1053号)

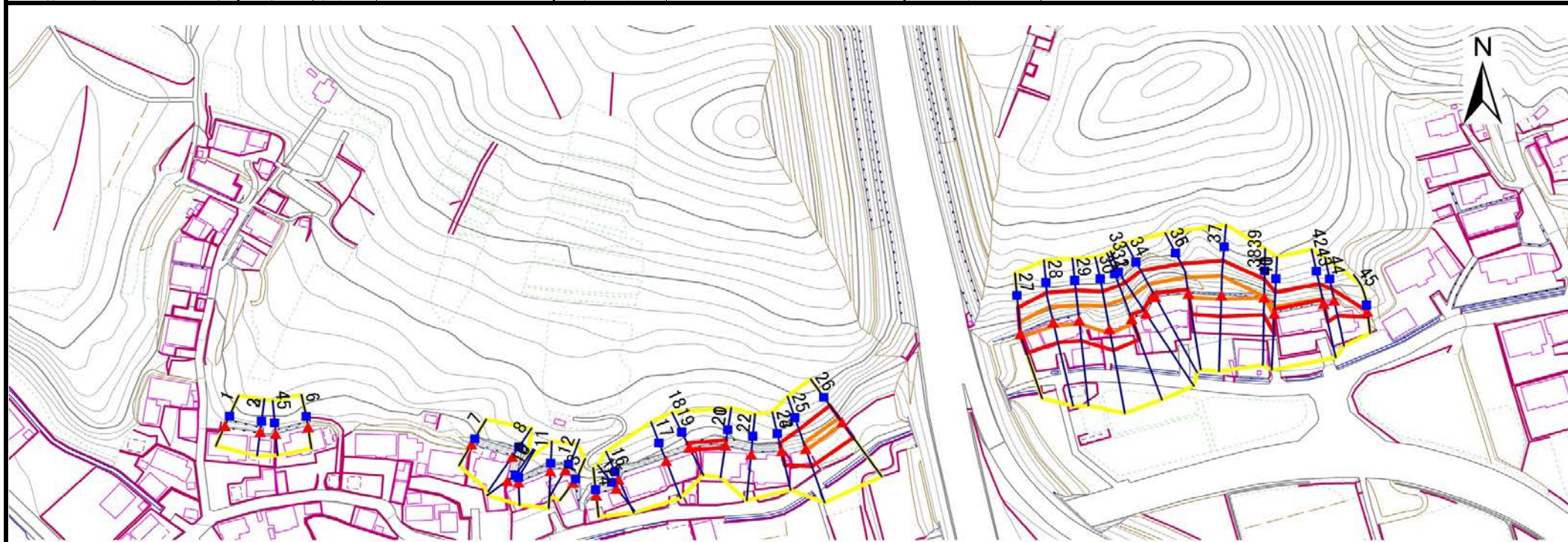
土砂災害警戒区域等の指定の告示に係る図書(その2)

告示番号	宮城県告示第693号
告示年月日	令和元年8月9日

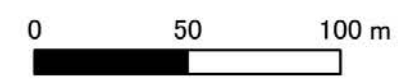
危害のおそれのある土地、著しい危害のおそれのある土地の設定図

調査年度	平成30年度
------	--------

急傾斜地の位置	箇所番号	I-自-0740(1311000740)	箇所名	崎山	所在地	石巻市小船越字崎山、字二子北上
---------	------	----------------------	-----	----	-----	-----------------



1:2,500



危害のおそれのある土地の区域(土砂災害警戒区域)	
著しい危害のおそれのある土地の区域(土砂災害特別警戒区域)	土石等の(移動)高さが1m以下の場合、土石等の移動による力が100kN/m ² を超える区域
	土石等の堆積の高さが3mを超える区域
	それ以外の区域

凡例	■ 上端	— 横断測線
	▲ 下端	

土砂災害警戒区域等の指定の告示に係る図書(その3)

告示番号	宮城県告示第693号
告示年月日	令和元年8月9日

建築物に作用すると想定される衝撃に関する事項

急傾斜地の位置	箇所番号	I-自-0740(1311000740)		箇所名	崎山	所在地	石巻市小船越字崎山、字二子北上	
横断測線の区間	土石等の移動により建築物の地上部に作用すると想定される力				土石等の堆積により建築物の地上部に作用すると想定される力			
	土石等の(移動)高さが1m以下の場合、土石等の移動による力が100kN/m ² を超える区域		それ以外の区域		土石等の堆積の高さが3mを超える区域		それ以外の区域	
	力の大きさのうち最大のもの(kN/m ²)	土石等の高さ(m)	力の大きさのうち最大のもの(kN/m ²)	土石等の高さ(m)	力の大きさのうち最大のもの(kN/m ²)	土石等の高さ(m)	力の大きさのうち最大のもの(kN/m ²)	土石等の高さ(m)
1 ~ 2	-	-	-	-	-	-	-	-
2 ~ 3	-	-	-	-	-	-	-	-
3 ~ 4	-	-	-	-	-	-	-	-
4 ~ 5	-	-	-	-	-	-	-	-
5 ~ 6	-	-	-	-	-	-	-	-
7 ~ 8	-	-	-	-	-	-	-	-
8 ~ 9	-	-	-	-	-	-	-	-
9 ~ 10	-	-	-	-	-	-	-	-
10 ~ 11	-	-	-	-	-	-	-	-
11 ~ 12	-	-	-	-	-	-	-	-
12 ~ 13	-	-	-	-	-	-	-	-
14 ~ 15	-	-	-	-	-	-	-	-
15 ~ 16	-	-	-	-	-	-	-	-
16 ~ 17	-	-	-	-	-	-	-	-
17 ~ 18	-	-	-	-	-	-	-	-
18 ~ 19	-	-	-	-	-	-	-	-
19 ~ 20	-	-	74.1	1.0	-	-	9.9	2.0
20 ~ 21	-	-	-	-	-	-	-	-
21 ~ 22	-	-	-	-	-	-	-	-
22 ~ 23	-	-	-	-	-	-	-	-
23 ~ 24	-	-	-	-	-	-	-	-
24 ~ 25	-	-	100.0	1.0	-	-	11.7	2.4
25 ~ 26	111.8	1.0	100.0	1.0	-	-	13.7	2.8
27 ~ 28	128.0	1.0	100.0	1.0	-	-	13.6	2.7
28 ~ 29	128.0	1.0	100.0	1.0	-	-	13.7	2.7
29 ~ 30	135.7	1.0	100.0	1.0	-	-	13.7	2.7
横断測線の区間	土石等の移動により建築物の地上部に作用すると想定される力				土石等の堆積により建築物の地上部に作用すると想定される力			
	土石等の(移動)高さが1m以下の場合、土石等の移動による力が100kN/m ² を超える区域		それ以外の区域		土石等の堆積の高さが3mを超える区域		それ以外の区域	
	力の大きさのうち最大のもの(kN/m ²)	土石等の高さ(m)	力の大きさのうち最大のもの(kN/m ²)	土石等の高さ(m)	力の大きさのうち最大のもの(kN/m ²)	土石等の高さ(m)	力の大きさのうち最大のもの(kN/m ²)	土石等の高さ(m)
30 ~ 31	135.7	1.0	100.0	1.0	-	-	12.7	2.6
31 ~ 32	-	-	-	-	-	-	-	-
32 ~ 33	130.6	1.0	100.0	1.0	-	-	12.7	2.6
33 ~ 34	130.6	1.0	100.0	1.0	-	-	13.8	2.8
34 ~ 35	123.3	1.0	100.0	1.0	-	-	13.8	2.8
35 ~ 36	-	-	-	-	-	-	-	-
36 ~ 37	129.2	1.0	100.0	1.0	-	-	12.7	2.6
37 ~ 38	129.2	1.0	100.0	1.0	-	-	13.7	2.7
38 ~ 39	-	-	-	-	-	-	-	-
39 ~ 40	112.3	1.0	100.0	1.0	-	-	14.6	2.9
40 ~ 41	-	-	-	-	-	-	-	-
41 ~ 42	104.6	1.0	100.0	1.0	-	-	11.5	2.3
42 ~ 43	-	-	-	-	-	-	-	-
43 ~ 44	-	-	100.0	1.0	-	-	12.8	2.6
44 ~ 45	-	-	91.1	1.0	-	-	12.8	2.6
~								
~								
~								
~								
~								
~								
~								
~								
~								
~								