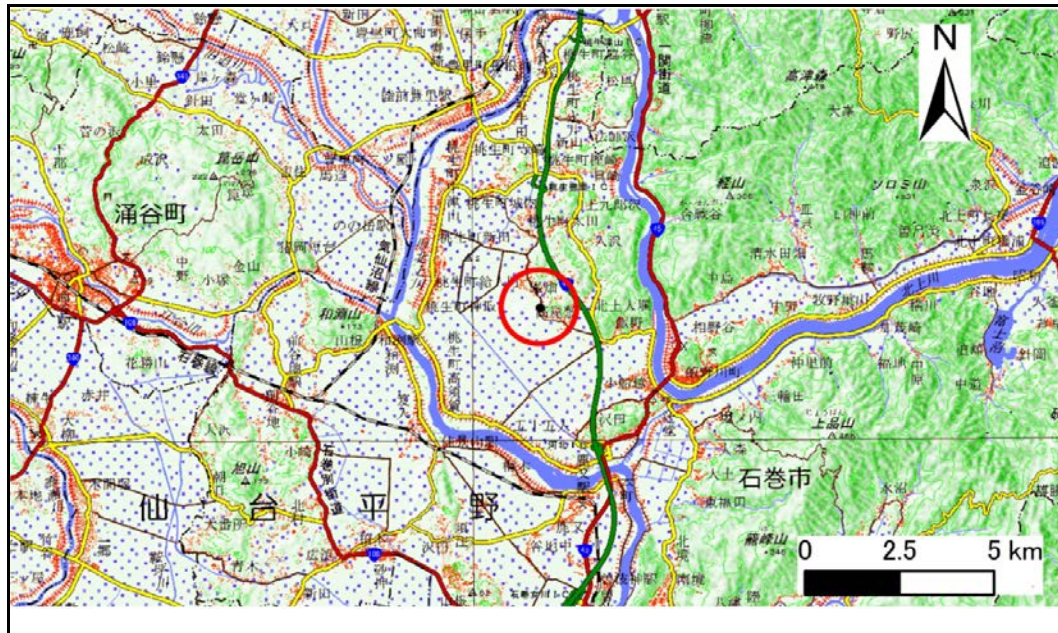


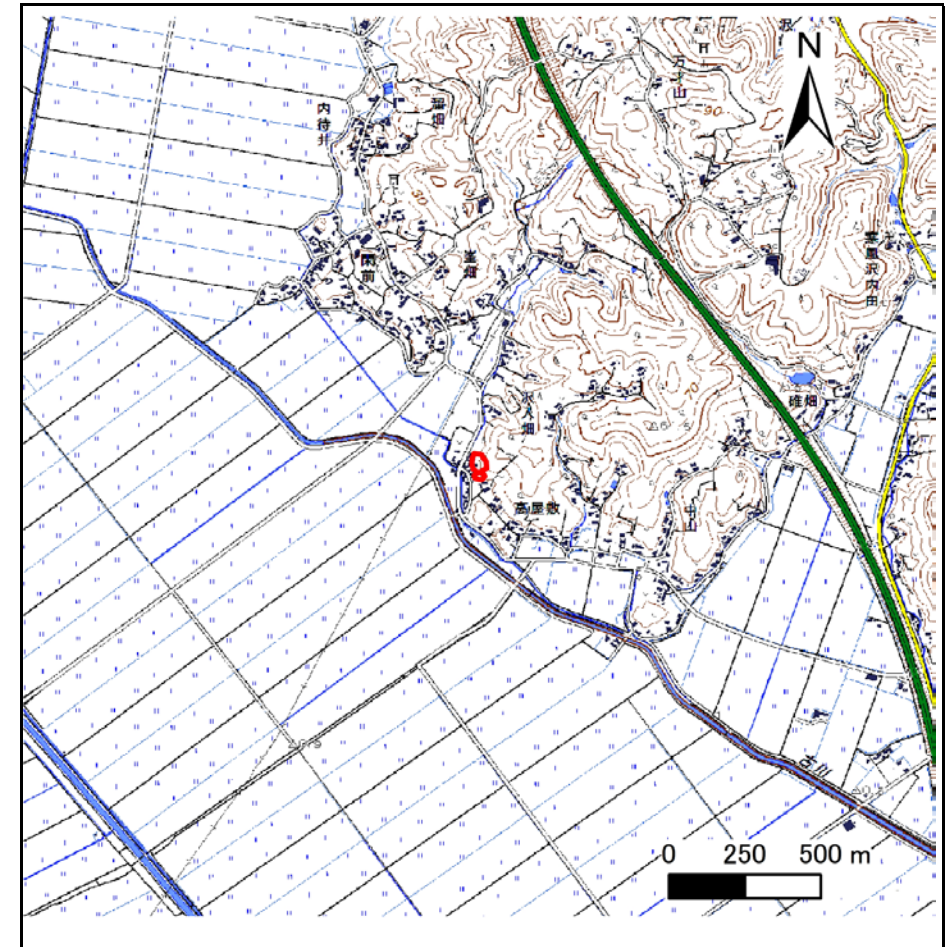
土砂災害警戒区域等の指定の告示に係る図書(その1)

告示番号	宮城県告示第693号
告示年月日	令和元年8月9日

自然現象の種類	急傾斜地の崩壊
箇所番号	Ⅱ-自-2143(1321002143)
箇所名	沢入畑の2
所在地	石巻市桃生町太田字沢入畑
調査機関	宮城県東部土木事務所



位置図(S=1:200,000)



位置図(S=1:25,000)

宮城県

この地図は、国土地理院長の承認を得て、同院発行の電子地形図25000及び電子地形図20万を複製したものである。(承認番号 平30情複、第1053号)

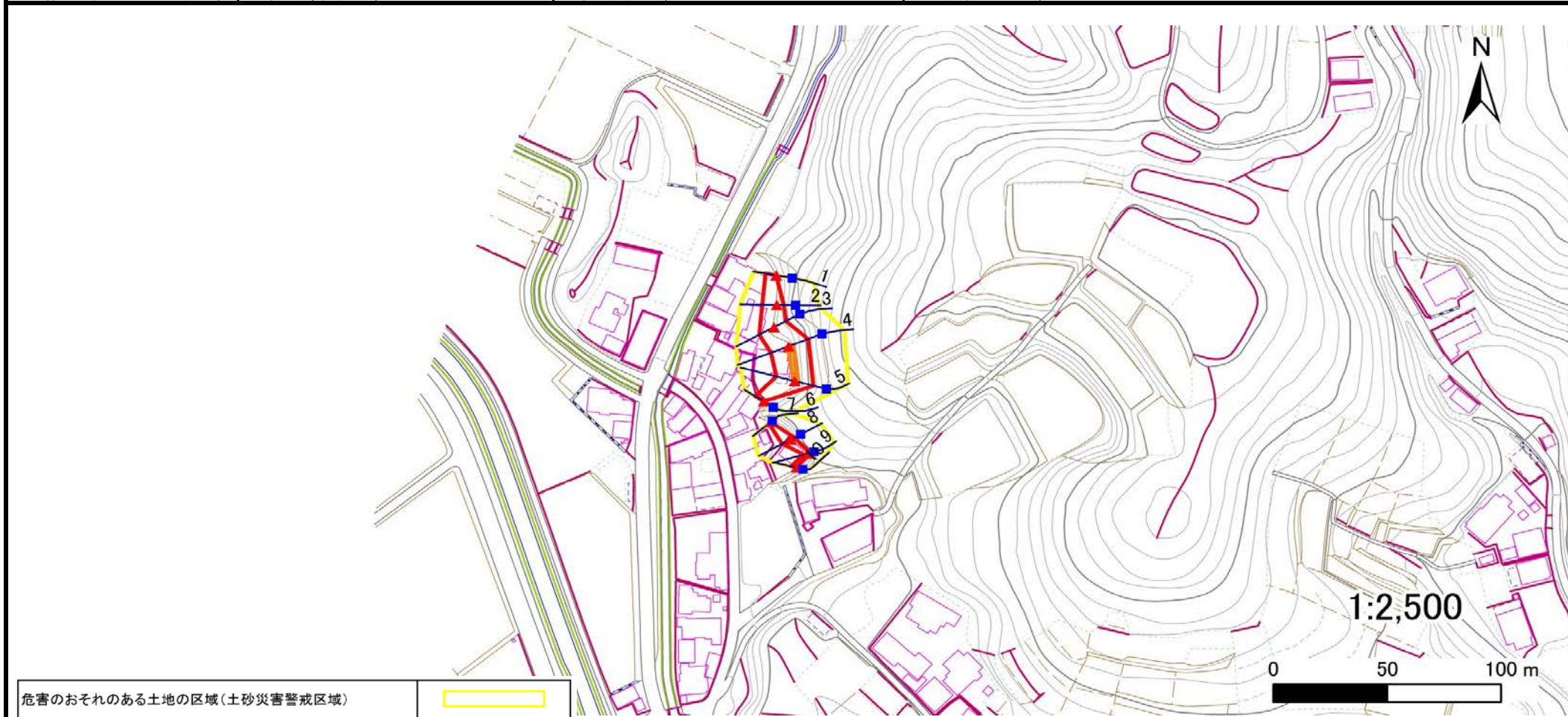
土砂災害警戒区域等の指定の告示に係る図書(その2)

告示番号	宮城県告示第693号
告示年月日	令和元年8月9日

危害のおそれのある土地、著しい危害のおそれのある土地の設定図

調査年度	平成30年度
------	--------

急傾斜地の位置	箇所番号	II-自-2143(1321002143)	箇所名	沢入畑の2	所在地	石巻市桃生町太田字沢入畑
---------	------	-----------------------	-----	-------	-----	--------------



危害のおそれのある土地の区域(土砂災害警戒区域)	[Yellow outline]
著しい危害のおそれのある土地の区域(土砂災害特別警戒区域)	[Orange outline]
	[Red outline]
それ以外の区域	[Red outline]

凡例	■ 上端	— 横断測線
	▲ 下端	

