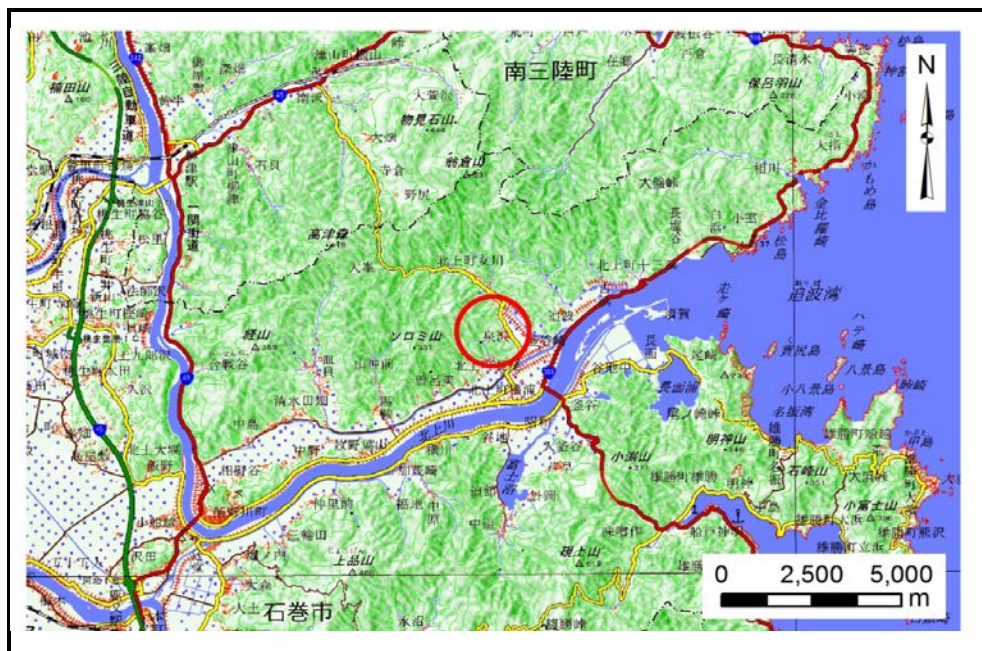


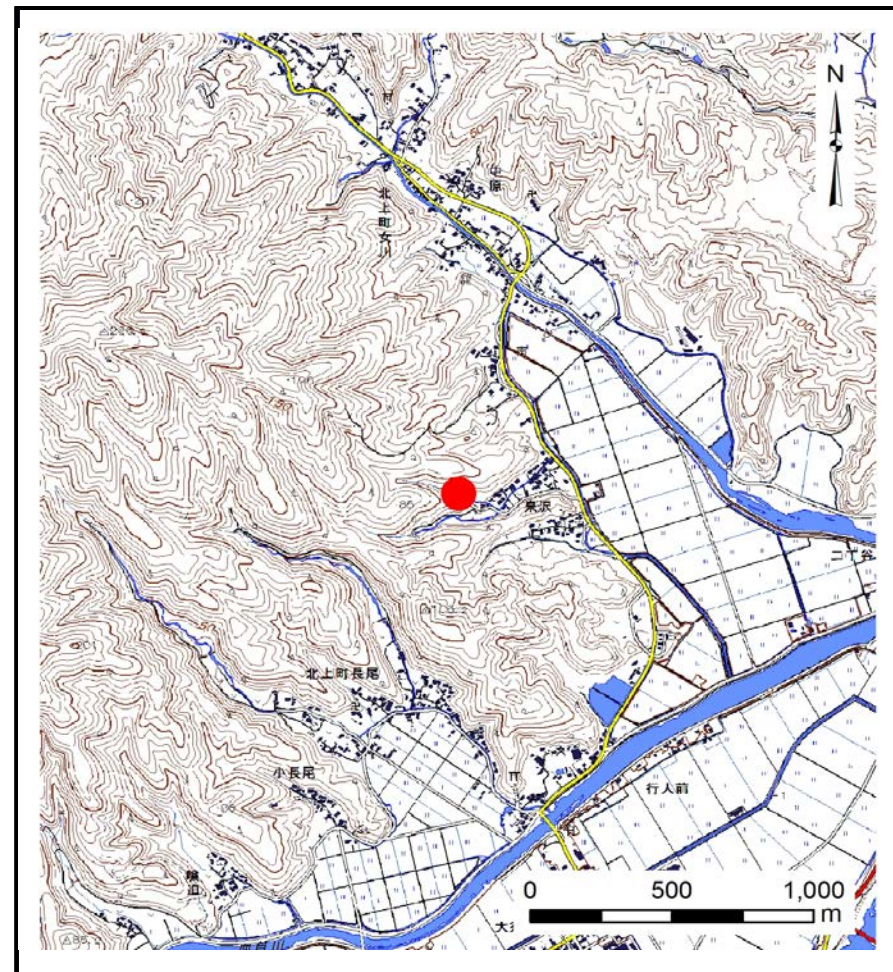
土砂災害警戒区域等の指定の告示に係る図書(その1)

| | |
|-------|------------|
| 告示番号 | 宮城県告示第693号 |
| 告示年月日 | 令和元年8月9日 |

| | |
|---------|----------------------|
| 自然現象の種類 | 土石流 |
| 溪流番号 | 7-27-006(1272700006) |
| 水系名 | 北上川 |
| 河川名 | 下泉沢 |
| 溪流名 | 泉沢 |
| 所在地 | 石巻市北上町女川字泉沢 |
| 調査機関 | 宮城県東部土木事務所 |



位置図(S=1:200,000)



位置図(S=1:25,000)

この地図は、国土地理院長の承認を得て、同院発行の電子地形図25000及び電子地形図20万を複製したものである。(承認番号 平30情複、第1053号)

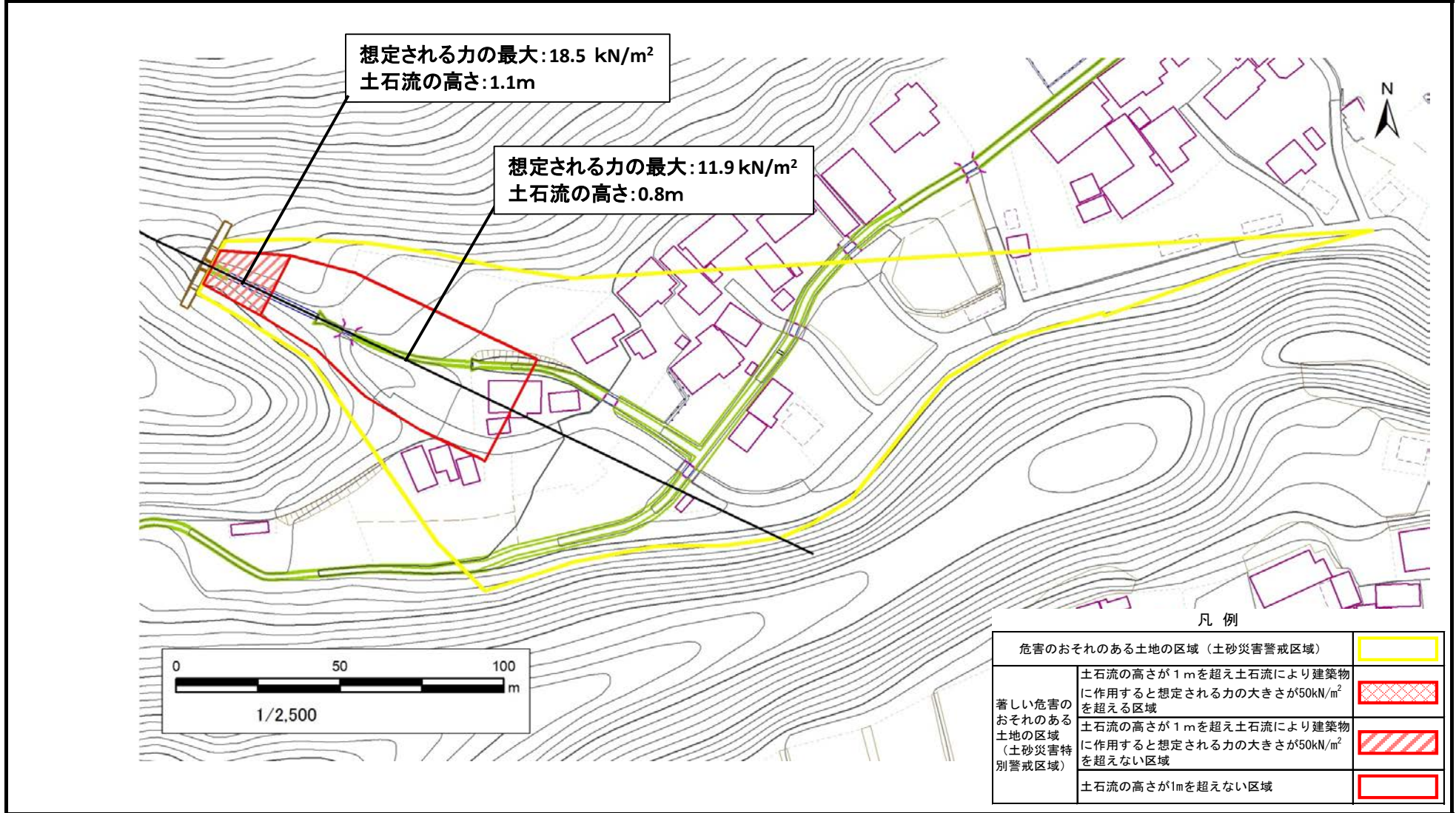
宮城県

土砂災害警戒区域等の指定の告示に係る図書（その2）

| | |
|-------|------------|
| 告示番号 | 宮城県告示第693号 |
| 告示年月日 | 令和元年8月9日 |
| 調査年度 | 平成30年度 |

危害のおそれのある土地、著しい危害のおそれのある土地の設定図

| | | | | | | |
|-------|------|----------------------|-----|----|-----|-------------|
| 溪流の位置 | 溪流番号 | 7-27-006(1272700006) | 溪流名 | 泉沢 | 所在地 | 石巻市北上町女川字泉沢 |
|-------|------|----------------------|-----|----|-----|-------------|



凡例

| | |
|-------------------------------|--|
| 危害のおそれのある土地の区域（土砂災害警戒区域） | |
| 著しい危害のおそれのある土地の区域（土砂災害特別警戒区域） | |
| 著しい危害のおそれのある土地の区域（土砂災害特別警戒区域） | |
| 土砂災害警戒区域 | |