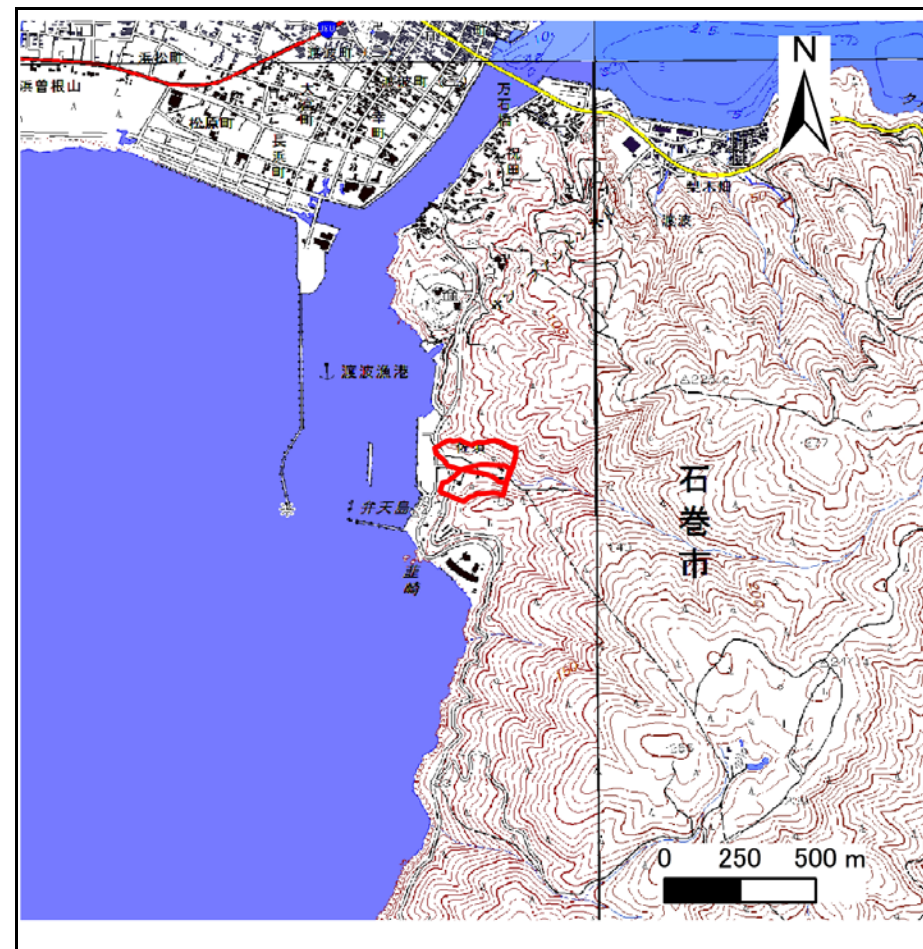


# 土砂災害警戒区域等の指定の告示に係る図書(その1)

|       |            |
|-------|------------|
| 告示番号  | 宮城県告示第842号 |
| 告示年月日 | 令和元年10月18日 |

|         |                      |
|---------|----------------------|
| 自然現象の種類 | 急傾斜地の崩壊              |
| 箇所番号    | I-自-0712(1311000712) |
| 箇所名     | 佐須浜                  |
| 所在地     | 石巻市渡波字佐須、字佐須藤ヶ崎      |
| 調査機関    | 宮城県東部土木事務所           |



位置図(S=1:25,000)

宮城県



位置図(S=1:200,000)

この地図は、国土地理院長の承認を得て、同院発行の電子地形図25000及び電子地形図20万を複製したものである。(承認番号 平30情複、第706号)



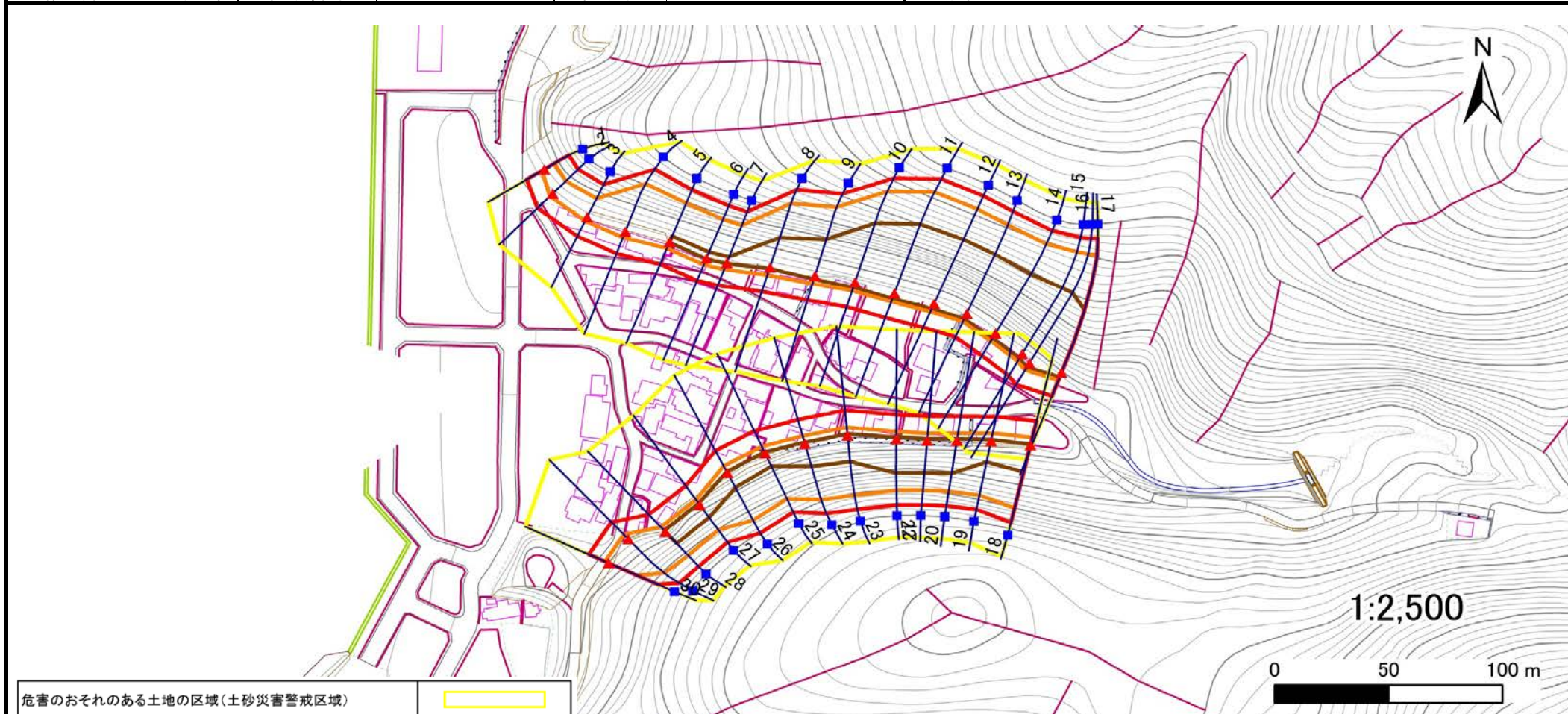
## 土砂災害警戒区域等の指定の告示に係る図書(その2)

|       |            |
|-------|------------|
| 告示番号  | 宮城県告示第842号 |
| 告示年月日 | 令和元年10月18日 |

危害のおそれのある土地、著しい危害のおそれのある土地の設定図

|      |        |
|------|--------|
| 調査年度 | 平成29年度 |
|------|--------|

|         |      |                      |     |     |     |                 |
|---------|------|----------------------|-----|-----|-----|-----------------|
| 急傾斜地の位置 | 箇所番号 | I-自-0712(1311000712) | 箇所名 | 佐須浜 | 所在地 | 石巻市渡波字佐須、字佐須藤ヶ崎 |
|---------|------|----------------------|-----|-----|-----|-----------------|



|                               |   |  |
|-------------------------------|---|--|
| 危害のおそれのある土地の区域(土砂災害警戒区域)      |   |  |
| 著しい危害のおそれのある土地の区域(土砂災害特別警戒区域) | 土石等の(移動)高さが1m以下の場合、土石等の移動による力が100kN/m <sup>2</sup> を超える区域 |  |
|                               | 土石等の堆積の高さが3mを超える区域  |  |
| それ以外の区域                       |   |  |

|    |  |    |  |      |
|----|--|----|--|------|
| 凡例 |  | 上端 |  | 横断測線 |
|    |  | 下端 |  |      |

# 土砂災害警戒区域等の指定の告示に係る図書(その3)

|       |            |
|-------|------------|
| 告示番号  | 宮城県告示第842号 |
| 告示年月日 | 令和元年10月18日 |

建築物に作用すると想定される衝撃に関する事項

| 急傾斜地の位置 | 箇所番号  | I-自-0712(1311000712) | 箇所名                                   | 佐須浜           | 所在地                                   | 石巻市渡波字佐須、字佐須藤ヶ崎 |                                       |               |   |               |                                       |               |                                       |               |                                       |               |     |
|---------|---|----------------------|---------------------------------------|---------------|---------------------------------------|-----------------|---------------------------------------|---------------|---|---------------|---------------------------------------|---------------|---------------------------------------|---------------|---------------------------------------|---------------|-----|
| 横断測線の区間 | 土石等の移動により建築物の地上部に作用すると想定される力                              |                      |                                       |               | 土石等の堆積により建築物の地上部に作用すると想定される力          |                 |                                       |               | 土石等の移動により建築物の地上部に作用すると想定される力                              |               |                                       |               | 土石等の堆積により建築物の地上部に作用すると想定される力          |               |                                       |               |     |
|         | 土石等の(移動)高さが1m以下の場合、土石等の移動による力が100kN/m <sup>2</sup> を超える区域 |                      | それ以外の区域                               |               | 土石等の堆積の高さが3mを超える区域                    |                 | それ以外の区域                               |               | 土石等の(移動)高さが1m以下の場合、土石等の移動による力が100kN/m <sup>2</sup> を超える区域 |               | それ以外の区域                               |               | 土石等の堆積の高さが3mを超える区域                    |               | それ以外の区域                               |               |     |
|         | 力の大きさのうち最大のもの<br>(kN/m <sup>2</sup> )                     | 土石等の高さ<br>(m)        | 力の大きさのうち最大のもの<br>(kN/m <sup>2</sup> ) | 土石等の高さ<br>(m) | 力の大きさのうち最大のもの<br>(kN/m <sup>2</sup> ) | 土石等の高さ<br>(m)   | 力の大きさのうち最大のもの<br>(kN/m <sup>2</sup> ) | 土石等の高さ<br>(m) | 力の大きさのうち最大のもの<br>(kN/m <sup>2</sup> )                     | 土石等の高さ<br>(m) | 力の大きさのうち最大のもの<br>(kN/m <sup>2</sup> ) | 土石等の高さ<br>(m) | 力の大きさのうち最大のもの<br>(kN/m <sup>2</sup> ) | 土石等の高さ<br>(m) | 力の大きさのうち最大のもの<br>(kN/m <sup>2</sup> ) | 土石等の高さ<br>(m) |     |
| 1 ~ 2   | 125.3   | 1.0                  | 100.0                                 | 1.0           | -                                     | -               | 11.7                                  | 2.3           | 28 ~ 29   | 145.4         | 1.0                                   | 100.0         | 1.0                                   | -             | -                                     | 15.2          | 3.0 |
| 2 ~ 3   | 130.1   | 1.0                  | 100.0                                 | 1.0           | -                                     | -               | 11.9                                  | 2.4           | 29 ~ 30   | 144.4         | 1.0                                   | 100.0         | 1.0                                   | -             | -                                     | 14.8          | 3.0 |
| 3 ~ 4   | 147.0   | 1.0                  | 100.0                                 | 1.0           | -                                     | -               | 15.0                                  | 3.0           | ~   |               |                                       |               |                                       |               |                                       |               |     |
| 4 ~ 5   | 151.0   | 1.0                  | 100.0                                 | 1.0           | -                                     | -               | 15.2                                  | 3.0           | ~   |               |                                       |               |                                       |               |                                       |               |     |
| 5 ~ 6   | 151.2   | 1.0                  | 100.0                                 | 1.0           | 16.1                                  | 3.2             | 15.2                                  | 3.0           | ~   |               |                                       |               |                                       |               |                                       |               |     |
| 6 ~ 7   | 151.2   | 1.0                  | 100.0                                 | 1.0           | 16.4                                  | 3.3             | 15.2                                  | 3.0           | ~   |               |                                       |               |                                       |               |                                       |               |     |
| 7 ~ 8   | 160.2   | 1.0                  | 100.0                                 | 1.0           | 16.8                                  | 3.4             | 15.2                                  | 3.0           | ~   |               |                                       |               |                                       |               |                                       |               |     |
| 8 ~ 9   | 162.1   | 1.0                  | 100.0                                 | 1.0           | 19.7                                  | 3.9             | 15.2                                  | 3.0           | ~   |               |                                       |               |                                       |               |                                       |               |     |
| 9 ~ 10  | 165.3   | 1.0                  | 100.0                                 | 1.0           | 21.9                                  | 4.4             | 15.2                                  | 3.0           | ~   |               |                                       |               |                                       |               |                                       |               |     |
| 10 ~ 11 | 165.9   | 1.0                  | 100.0                                 | 1.0           | 21.9                                  | 4.4             | 15.2                                  | 3.0           | ~   |               |                                       |               |                                       |               |                                       |               |     |
| 11 ~ 12 | 166.0   | 1.0                  | 100.0                                 | 1.0           | 22.0                                  | 4.4             | 15.2                                  | 3.0           | ~   |               |                                       |               |                                       |               |                                       |               |     |
| 12 ~ 13 | 166.0   | 1.0                  | 100.0                                 | 1.0           | 22.2                                  | 4.4             | 15.2                                  | 3.0           | ~   |               |                                       |               |                                       |               |                                       |               |     |
| 13 ~ 14 | 165.9   | 1.0                  | 100.0                                 | 1.0           | 22.2                                  | 4.4             | 15.2                                  | 3.0           | ~   |               |                                       |               |                                       |               |                                       |               |     |
| 14 ~ 15 | 165.9   | 1.0                  | 100.0                                 | 1.0           | 21.9                                  | 4.4             | 15.2                                  | 3.0           | ~   |               |                                       |               |                                       |               |                                       |               |     |
| 15 ~ 16 | 163.8   | 1.0                  | 100.0                                 | 1.0           | 20.9                                  | 4.2             | 15.2                                  | 3.0           | ~   |               |                                       |               |                                       |               |                                       |               |     |
| 16 ~ 17 | 160.5   | 1.0                  | 100.0                                 | 1.0           | 20.3                                  | 4.1             | 15.2                                  | 3.0           | ~   |               |                                       |               |                                       |               |                                       |               |     |
| 18 ~ 19 | 158.7   | 1.0                  | 100.0                                 | 1.0           | 17.1                                  | 3.4             | 15.2                                  | 3.0           | ~   |               |                                       |               |                                       |               |                                       |               |     |
| 19 ~ 20 | 157.7   | 1.0                  | 100.0                                 | 1.0           | 17.9                                  | 3.6             | 15.2                                  | 3.0           | ~   |               |                                       |               |                                       |               |                                       |               |     |
| 20 ~ 21 | 156.3   | 1.0                  | 100.0                                 | 1.0           | 18.1                                  | 3.6             | 15.2                                  | 3.0           | ~   |               |                                       |               |                                       |               |                                       |               |     |
| 21 ~ 22 | 155.7   | 1.0                  | 100.0                                 | 1.0           | 18.1                                  | 3.6             | 15.2                                  | 3.0           | ~   |               |                                       |               |                                       |               |                                       |               |     |
| 22 ~ 23 | 159.3   | 1.0                  | 100.0                                 | 1.0           | 18.1                                  | 3.6             | 15.2                                  | 3.0           | ~   |               |                                       |               |                                       |               |                                       |               |     |
| 23 ~ 24 | 159.3   | 1.0                  | 100.0                                 | 1.0           | 17.1                                  | 3.4             | 15.2                                  | 3.0           | ~   |               |                                       |               |                                       |               |                                       |               |     |
| 24 ~ 25 | 158.4   | 1.0                  | 100.0                                 | 1.0           | 17.0                                  | 3.4             | 15.2                                  | 3.0           | ~   |               |                                       |               |                                       |               |                                       |               |     |
| 25 ~ 26 | 155.7   | 1.0                  | 100.0                                 | 1.0           | 16.8                                  | 3.4             | 15.2                                  | 3.0           | ~   |               |                                       |               |                                       |               |                                       |               |     |
| 26 ~ 27 | 155.7   | 1.0                  | 100.0                                 | 1.0           | 17.6                                  | 3.5             | 15.2                                  | 3.0           | ~   |               |                                       |               |                                       |               |                                       |               |     |
| 27 ~ 28 | 145.4   | 1.0                  | 100.0                                 | 1.0           | 17.6                                  | 3.5             | 15.2                                  | 3.0           | ~   |               |                                       |               |                                       |               |                                       |               |     |