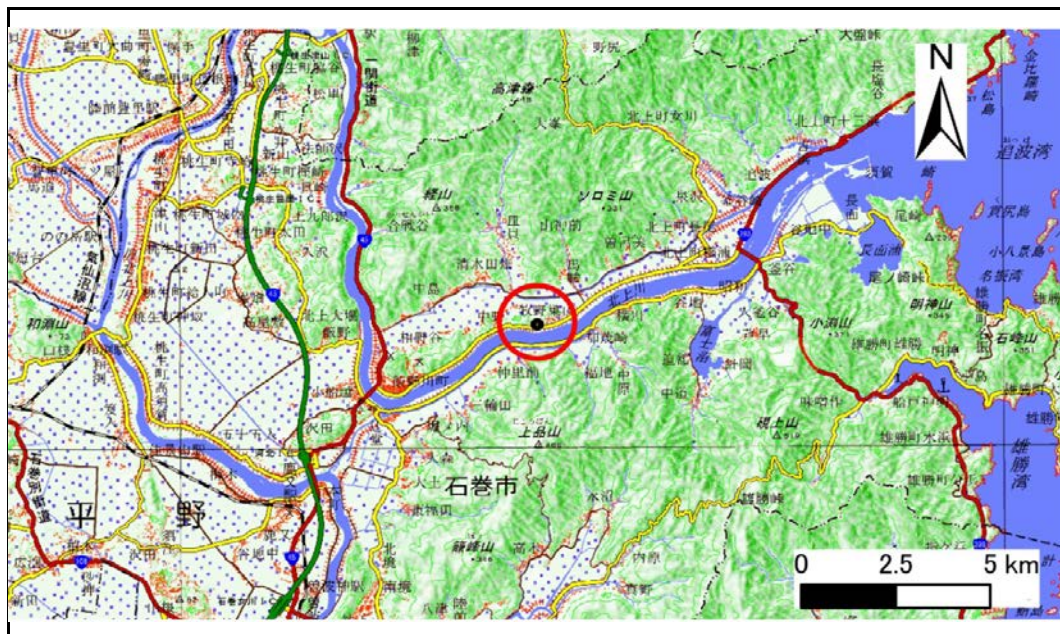


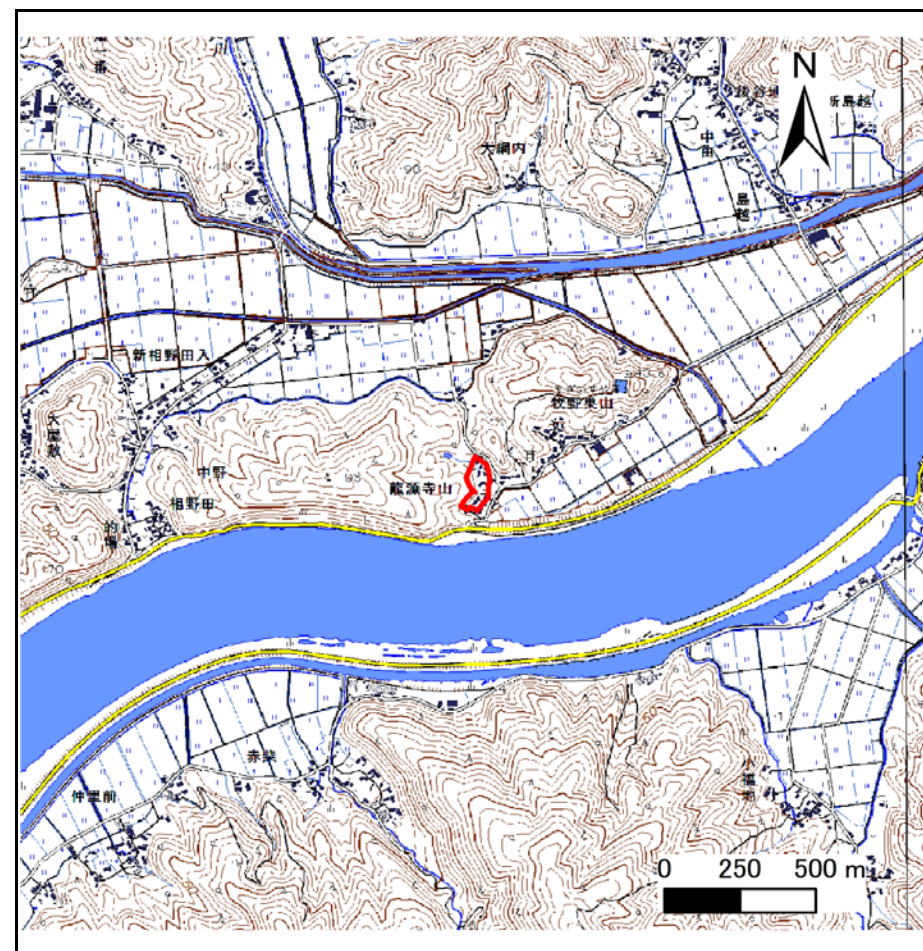
土砂災害警戒区域等の指定の告示に係る図書(その1)

告示番号	宮城県告示第39号
告示年月日	令和2年1月17日

自然現象の種類	急傾斜地の崩壊
箇所番号	I-自-1629
箇所名	龍源寺山
所在地	石巻市中野字龍源寺山
調査機関	宮城県東部土木事務所



位置図(S=1:200,000)



位置図(S=1:25,000)

宮城県

この地図は、国土地理院長の承認を得て、同院発行の電子地形図25000及び電子地形図20万を複製したものである。(承認番号 平30情複、第1053号)

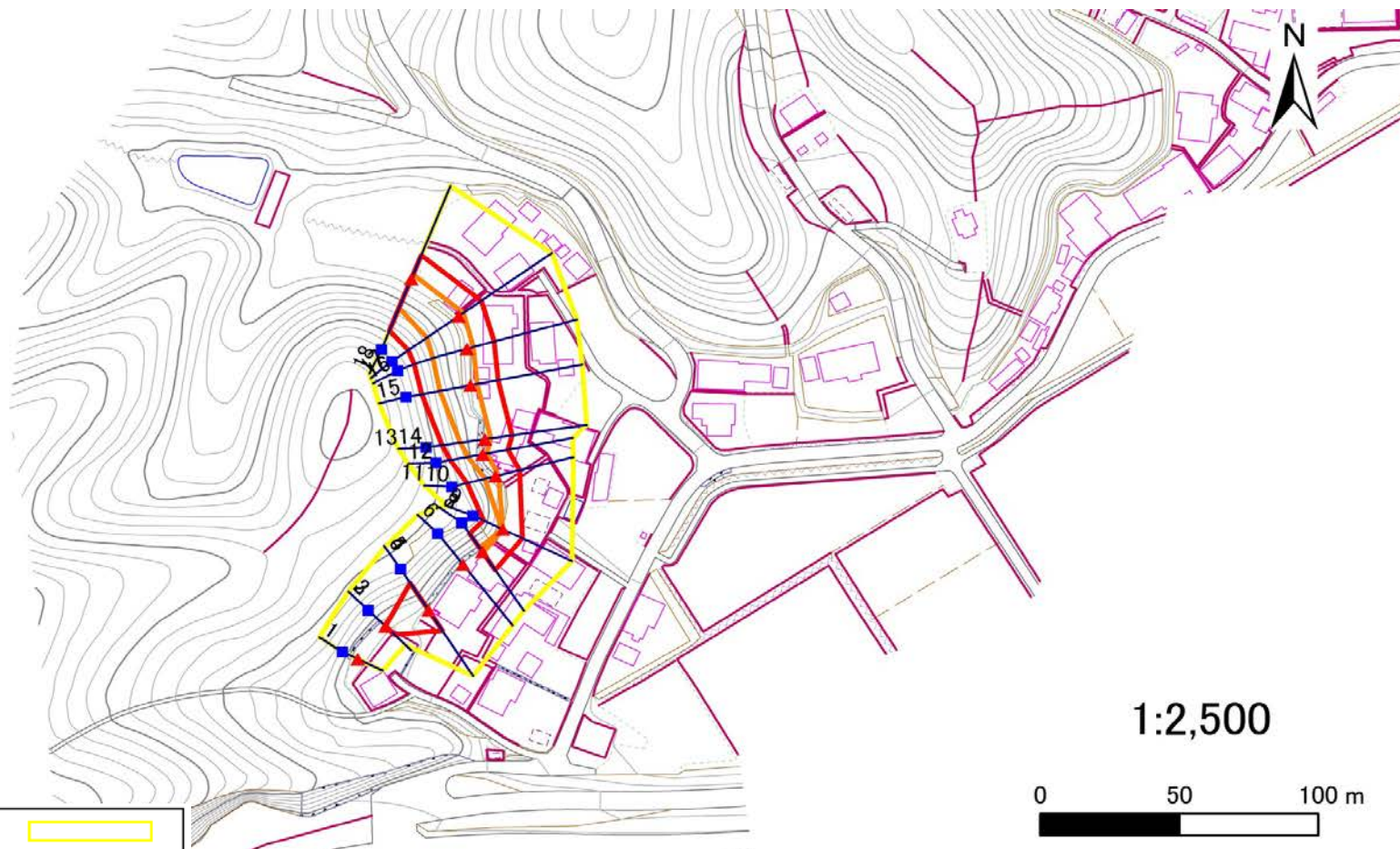
土砂災害警戒区域等の指定の告示に係る図書(その2)

告示番号	宮城県告示第39号
告示年月日	令和2年1月17日

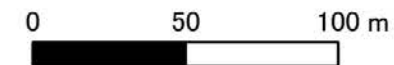
危害のおそれのある土地、著しい危害のおそれのある土地の設定図

調査年度	平成28年度
------	--------

急傾斜地の位置	箇所番号	I-自-1629	箇所名	龍源寺山	所在地	石巻市中野字龍源寺山
---------	------	----------	-----	------	-----	------------



1:2,500



危害のおそれのある土地の区域(土砂災害警戒区域)	
著しい危害のおそれのある土地の区域(土砂災害特別警戒区域)	土石等の(移動)高さが1m以下の場合、土石等の移動による力が100kN/m ² を超える区域
	土石等の堆積の高さが3mを超える区域
それ以外の区域	

凡例	■ 上端	— 横断測線
	▲ 下端	

