

土砂災害警戒区域等の指定の告示に係る図書(その1)

告示番号	宮城県告示第610号
告示年月日	令和2年7月17日

自然現象の種類	土石流
溪流番号	7-32-007-1
水系名	二級水系
河川名	湊川
溪流名	寺山3号沢-1
所在地	石巻市十八成浜字寺山
調査機関	宮城県東部土木事務所



位置図(S=1:200,000)



位置図(S=1:25,000)

「この地図は、国土地理院長の承認を得て、同院発行の電子地形図(タイル)を複製したものである。(承認番号 令元情複、第459号)」

土砂災害警戒区域等の指定の告示に係る図書（その2）

宮城県告示第610号

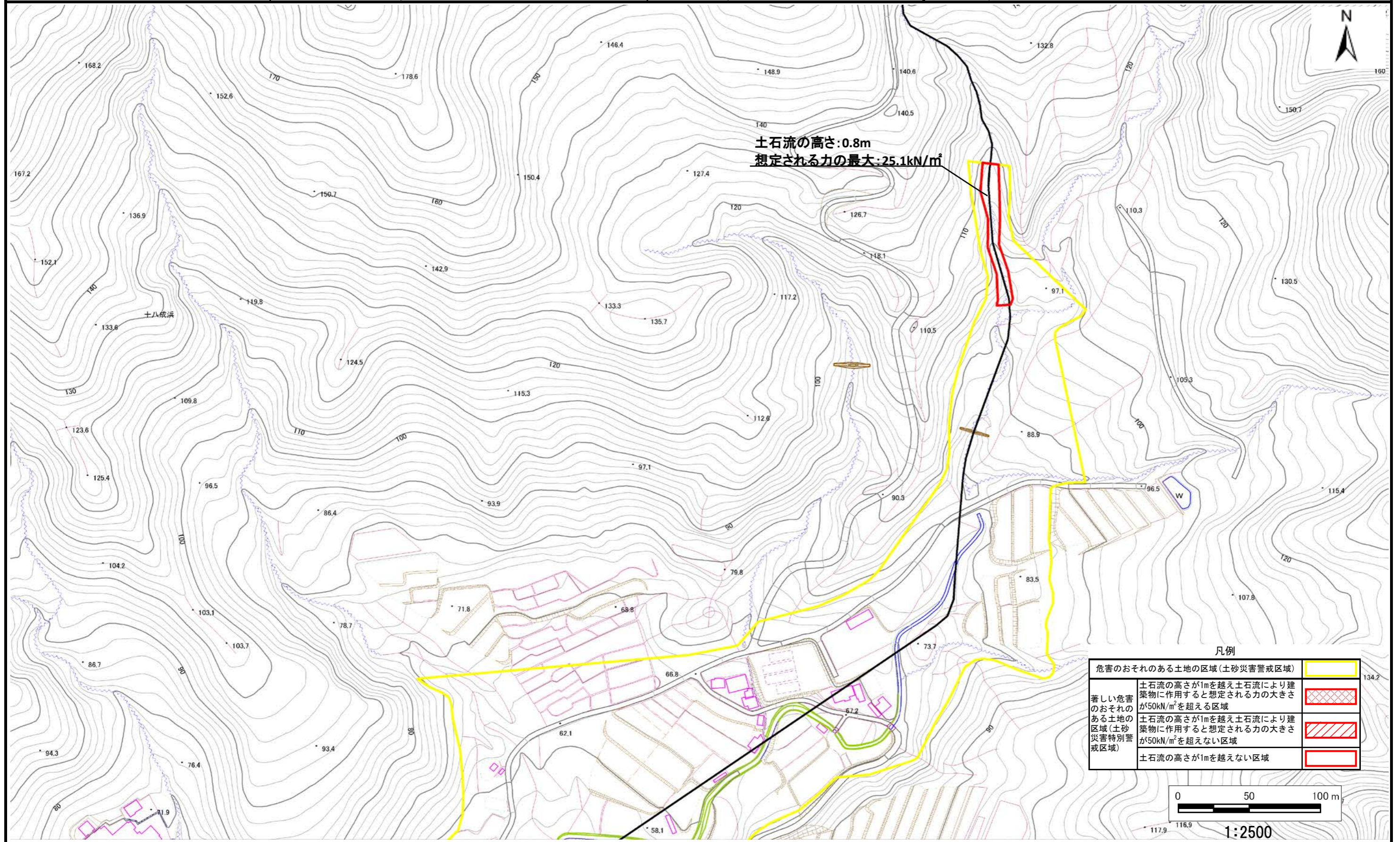
#####

告示番号	宮城県告示第610号
告示年月日	令和2年7月17日

危害のおそれのある土地の区域、著しい危害のおそれのある土地の区域の設定図

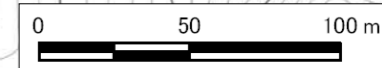
調査年度	平成30年度
------	--------

溪流の位置	溪流番号	7-32-007-1	溪流名	寺山3号沢-1	所在地	石巻市十八成浜字寺山
-------	------	------------	-----	---------	-----	------------



凡例

危害のおそれのある土地の区域(土砂災害警戒区域)		134.2
著しい危害のおそれのある土地の区域(土砂災害特別警戒区域)		
土石流の高さが1mを越え土石流により建築物に作用すると想定される力の大きさが50kN/m ² を超える区域		
土石流の高さが1mを越え土石流により建築物に作用すると想定される力の大きさが50kN/m ² を超えない区域		
土石流の高さが1mを越えない区域		



1:2500

土砂災害警戒区域等の指定の告示に係る図書（その2）

宮城県告示第610号

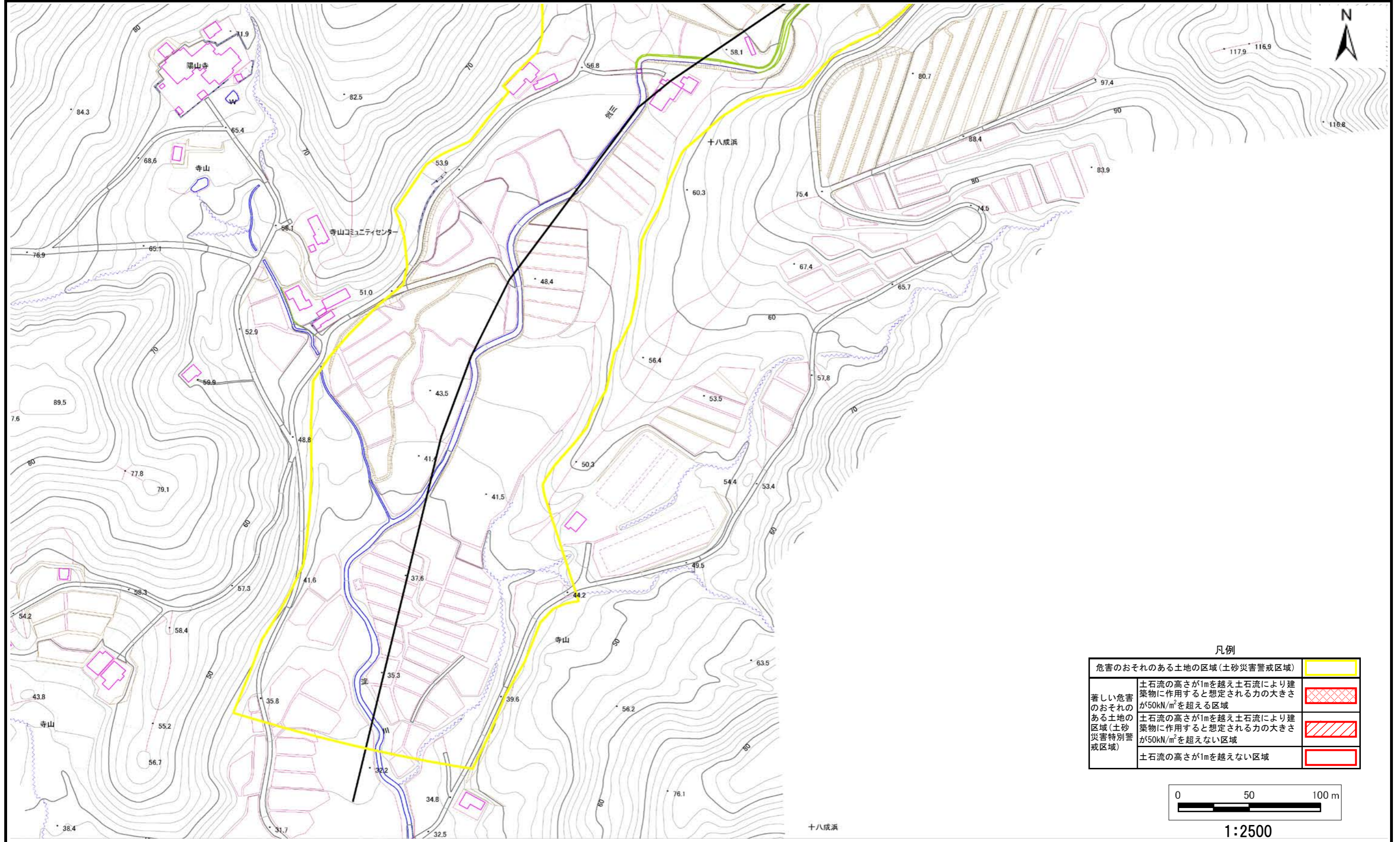
#####

告示番号	宮城県告示第610号
告示年月日	令和2年7月17日

危害のおそれのある土地の区域、著しい危害のおそれのある土地の区域の設定図

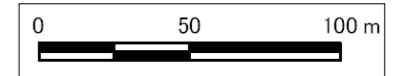
調査年度	平成30年度
------	--------

渓流の位置	渓流番号	7-32-007-1	渓流名	寺山3号沢-1	所在地	石巻市十八成浜字寺山
-------	------	------------	-----	---------	-----	------------



凡例

危害のおそれのある土地の区域(土砂災害警戒区域)	
著しい危害のおそれのある土地の区域(土砂災害特別警戒区域)	土石流の高さが1mを越え土石流により建築物に作用すると想定される力の大きさが50kN/m ² を超える区域
	土石流の高さが1mを越え土石流により建築物に作用すると想定される力の大きさが50kN/m ² を超えない区域
土石流の高さが1mを越えない区域	



1:2500