

土砂災害警戒区域等の指定の告示に係る図書(その1)

告示番号	宮城県告示第610号
告示年月日	令和2年7月17日

自然現象の種類	土石流
溪流番号	7-32-045
水系名	その他
河川名	-
溪流名	新山沢2号沢
所在地	石巻市新山浜字藤斜山、台、入畑、野菜山、不動山、不動沢、カラス崎
調査機関	宮城県東部土木事務所



位置図(S=1:200,000)



位置図(S=1:25,000)

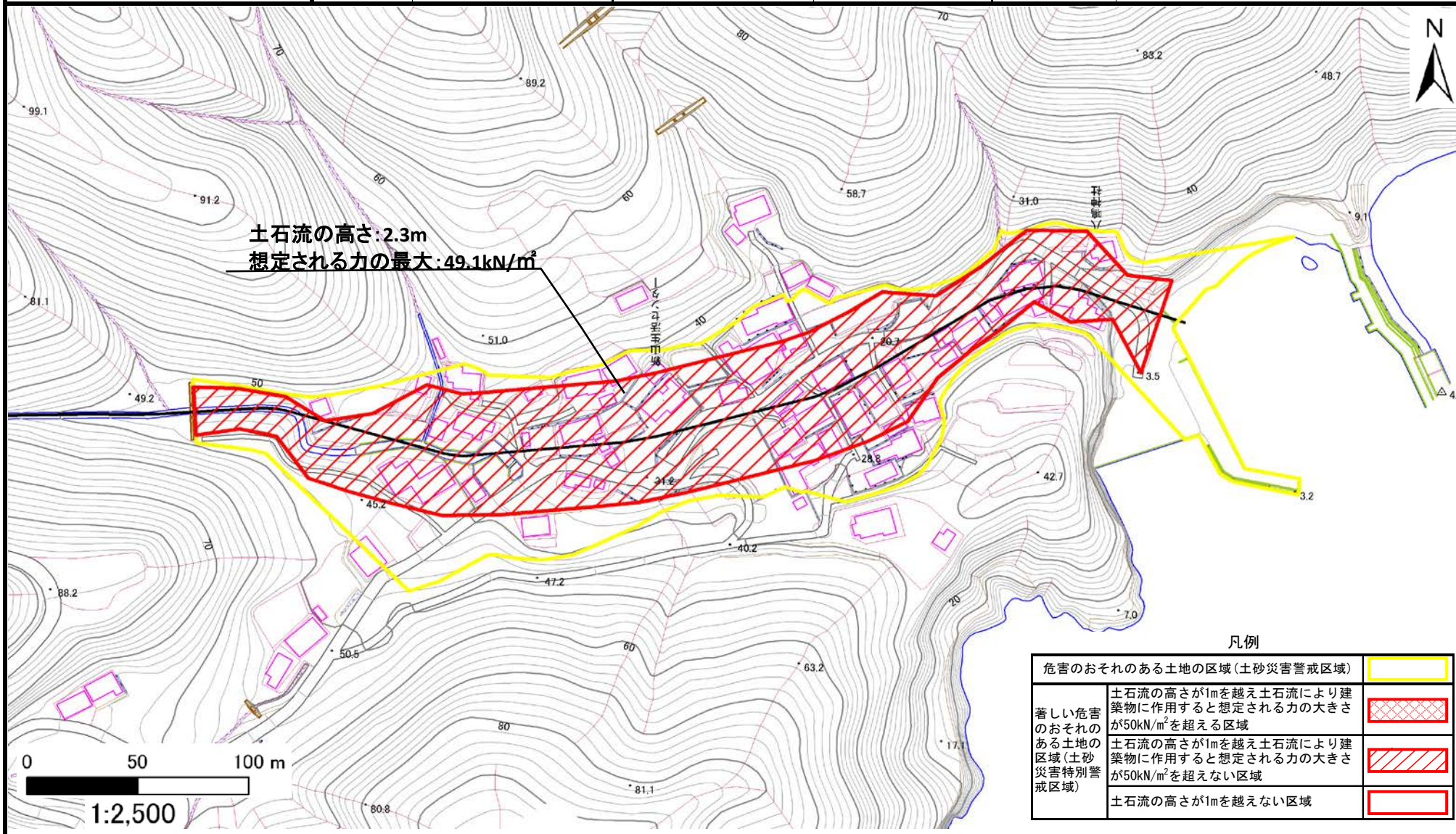
「この地図は、国土地理院長の承認を得て、同院発行の電子地形図(タイル)を複製したものである。(承認番号 令元情複、第459号)」

土砂災害警戒区域等の指定の告示に係る図書（その2）

告示番号	宮城県告示第610号
告示年月日	令和2年7月17日
調査年度	平成30年度

危害のおそれのある土地の区域、著しい危害のおそれのある土地の区域の設定図

溪流の位置	溪流番号	7-32-045	溪流名	新山沢2号沢	所在地	石巻市新山浜字藤斜山、台、入畑、野菜山、不動山、不動沢、カラス崎
-------	------	----------	-----	--------	-----	----------------------------------



凡例

危害のおそれのある土地の区域 (土砂災害警戒区域)	
著しい危害のおそれのある土地の区域 (土砂災害特別警戒区域)	
土石流の高さが1mを越え土石流により建築物に作用すると想定される力の大きさが50kN/m ² を超える区域	
土石流の高さが1mを越え土石流により建築物に作用すると想定される力の大きさが50kN/m ² を超えない区域	
土石流の高さが1mを越えない区域	