

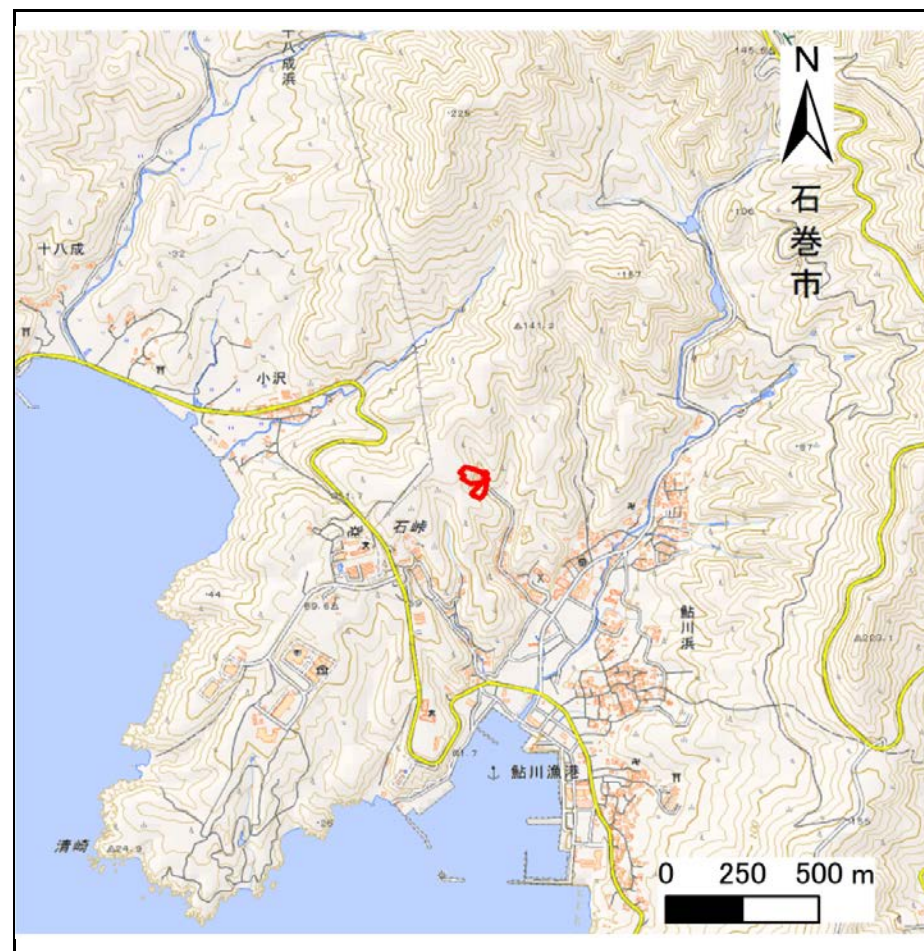
土砂災害警戒区域等の指定の告示に係る図書(その1)

告示番号	宮城県告示第610号
告示年月日	令和2年7月17日

自然現象の種類	急傾斜地の崩壊
箇所番号	Ⅱ-自-2309
箇所名	鮎川浜の3
所在地	石巻市鮎川浜字鬼形山
調査機関	宮城県東部土木事務所



位置図(S=1:200,000)



位置図(S=1:25,000)

宮城県

「この地図は、国土地理院長の承認を得て、同院発行の電子地形図(タイル)を複製したものである。(承認番号 令元情複、第459号)」

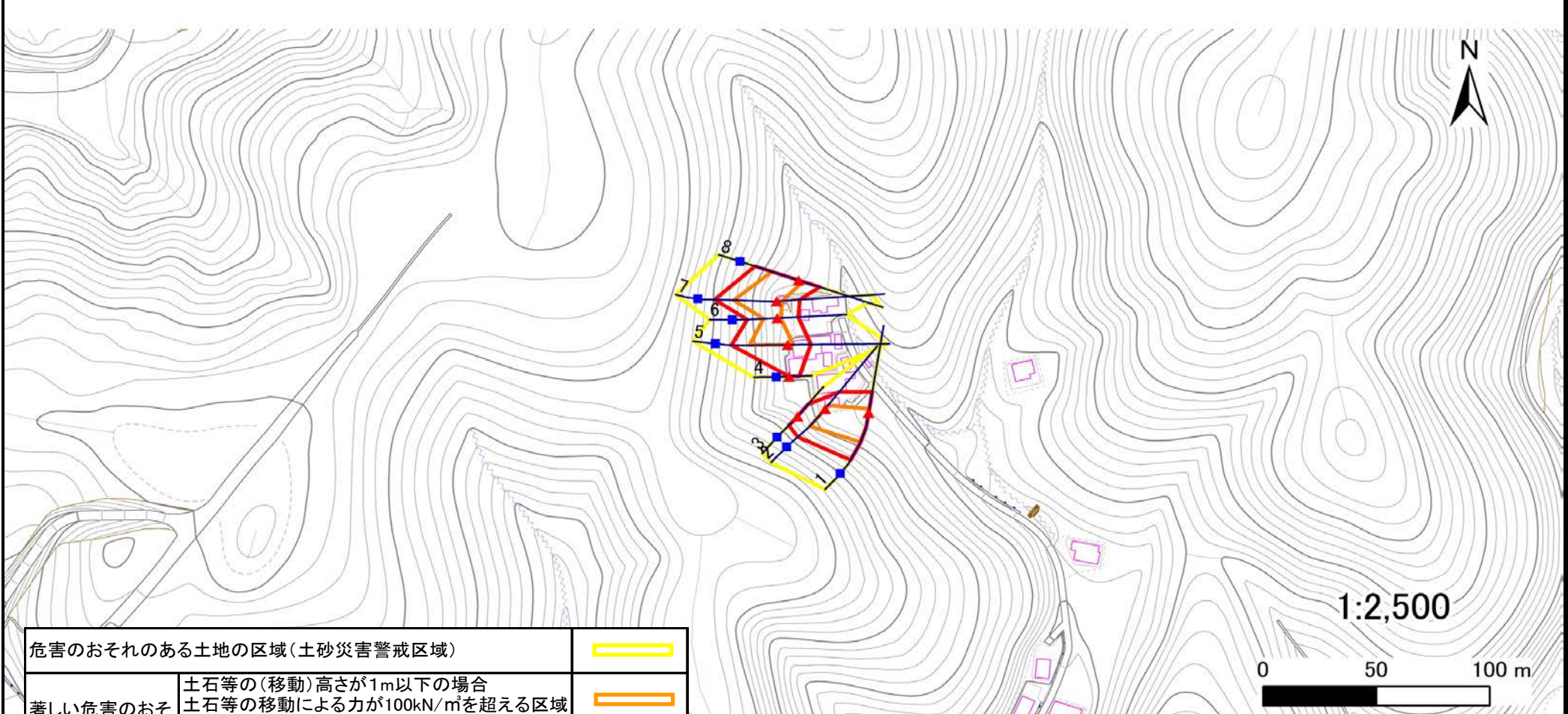
土砂災害警戒区域等の指定の告示に係る図書(その2)

告示番号	宮城県告示第610号
告示年月日	令和2年7月17日

危害のおそれのある土地、著しい危害のおそれのある土地の設定図

調査年度	平成30年度
------	--------

急傾斜地の位置	箇所番号	II-自-2309	箇所名	鮎川浜の3	所在地	石巻市鮎川浜字鬼形山
---------	------	-----------	-----	-------	-----	------------



危害のおそれのある土地の区域(土砂災害警戒区域)		
著しい危害のおそれのある土地の区域(土砂災害特別警戒区域)	土石等の(移動)高さが1m以下の場合	
	土石等の移動による力が100kN/m ² を超える区域	
	土石等の堆積の高さが3mを越える区域	
それ以外の区域		

凡例		上端		横断測線
		下端		

土砂災害警戒区域等の指定の告示に係る図書(その3)

告示番号	宮城県告示第610号
告示年月日	令和2年7月17日

建築物に作用すると想定される衝撃に関する事項

急 傾 斜 地 の 位 置		箇所番号		II-自-2309		箇所名		鮎川浜の3		所在地		石巻市鮎川浜字鬼形山					
横断測線の区間	土石等の移動により建築物の地上部に作用すると想定される力				土石等の堆積により建築物の地上部に作用すると想定される力				横断測線の区間	土石等の移動により建築物の地上部に作用すると想定される力				土石等の堆積により建築物の地上部に作用すると想定される力			
	土石等の(移動)高さが1m以下の場合、土石等の移動による力が100kN/m ² を超える区域		それ以外の区域		土石等の堆積の高さが3mを超える区域		それ以外の区域			土石等の(移動)高さが1m以下の場合、土石等の移動による力が100kN/m ² を超える区域		それ以外の区域		土石等の堆積の高さが3mを超える区域		それ以外の区域	
	力の大きさのうち最大のもの(kN/m ²)	土石等の高さ(m)	力の大きさのうち最大のもの(kN/m ²)	土石等の高さ(m)	力の大きさのうち最大のもの(kN/m ²)	土石等の高さ(m)	力の大きさのうち最大のもの(kN/m ²)	土石等の高さ(m)		力の大きさのうち最大のもの(kN/m ²)	土石等の高さ(m)	力の大きさのうち最大のもの(kN/m ²)	土石等の高さ(m)	力の大きさのうち最大のもの(kN/m ²)	土石等の高さ(m)	力の大きさのうち最大のもの(kN/m ²)	土石等の高さ(m)
1 ~ 2	131.36	1.00	100.00	1.00	-	-	12.79	2.53									
2 ~ 3	-	-	100.00	1.00	-	-	11.75	2.32									
~																	
4 ~ 5	-	-	100.00	1.00	-	-	13.20	2.61									
5 ~ 6	137.73	1.00	100.00	1.00	-	-	13.20	2.61									
6 ~ 7	138.14	1.00	100.00	1.00	-	-	13.05	2.58									
7 ~ 8	138.14	1.00	100.00	1.00	-	-	13.05	2.58									