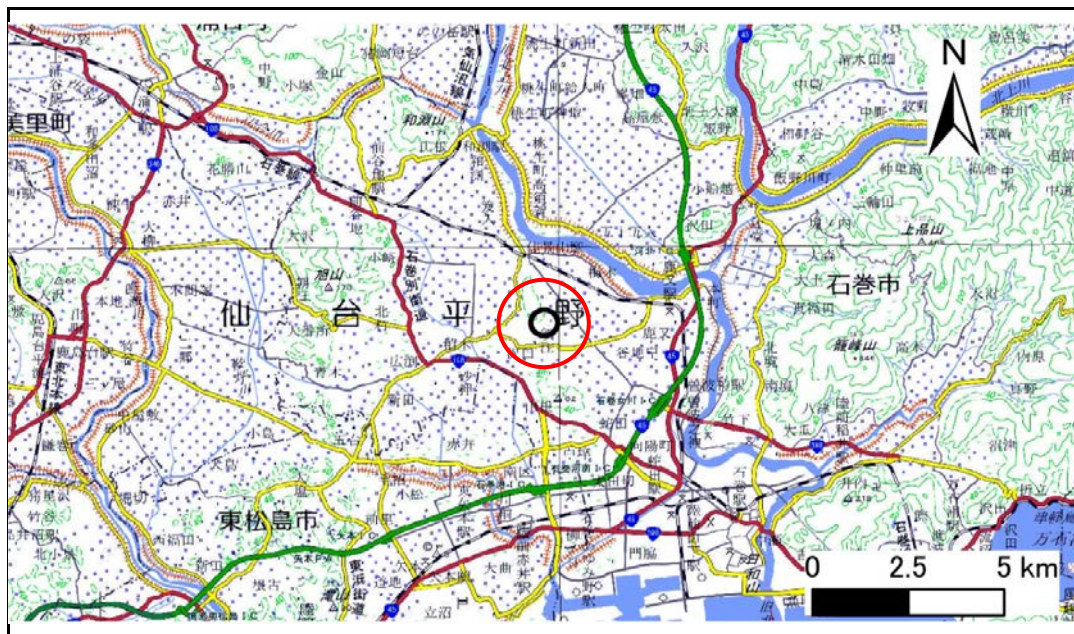


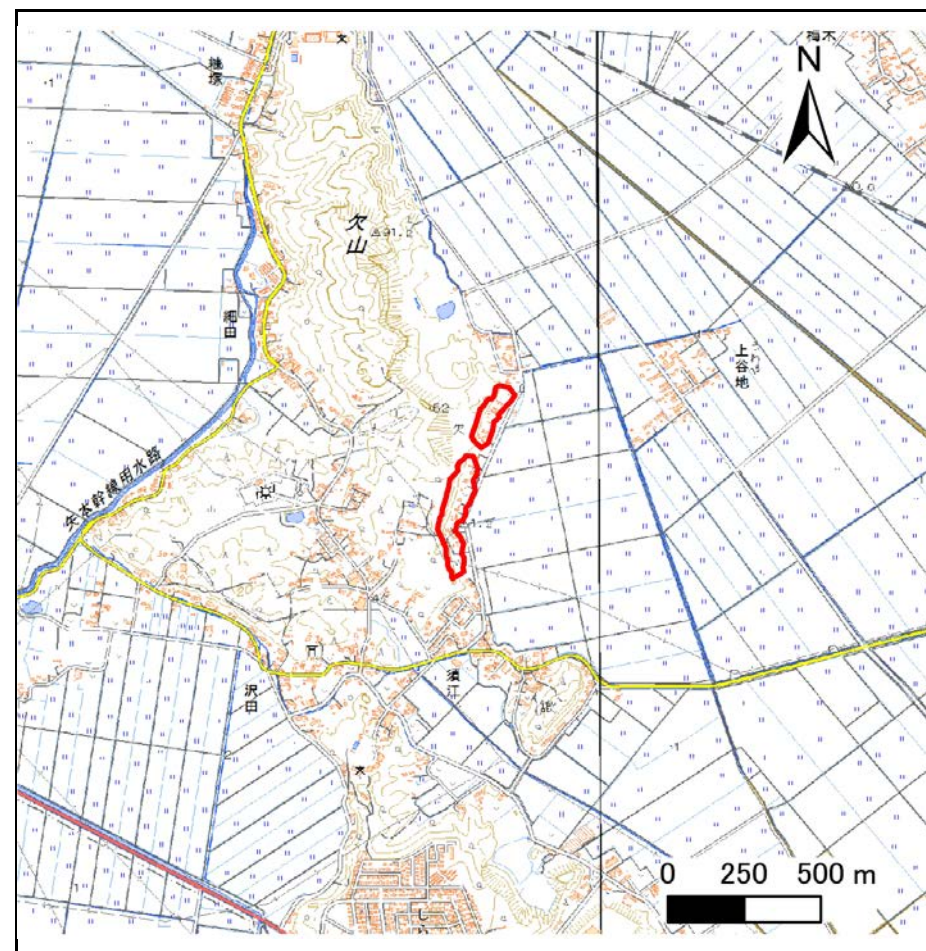
土砂災害警戒区域等の指定の告示に係る図書(その1)

告示番号	宮城県告示第610号
告示年月日	令和2年7月17日

自然現象の種類	急傾斜地の崩壊
箇所番号	I-自-0835(1311000835)
箇所名	欠
所在地	石巻市須江字欠、欠前、大平
調査機関	宮城県東部土木事務所



位置図 (S=1:200,000)



位置図 (S=1:25,000)

宮城県

この地図は、国土地理院長の承認を得て、同院発行の電子地形図25000及び電子地形図20万を複製したものである。(承認番号 令元情複、第981号)

土砂災害警戒区域等の指定の告示に係る図書（その2）

告示番号	宮城県告示第610号
告示年月日	令和2年7月17日

危害のおそれのある土地の区域、著しい危害のおそれのある土地の区域の設定図

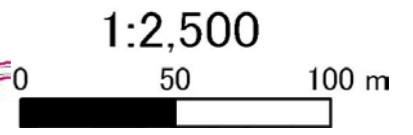
調査年度	平成30年度
------	--------

溪流の位置	溪流番号	I-自-0835(1311000835)	溪流名	欠	所在地	石巻市須江字欠、欠前、大平
-------	------	----------------------	-----	---	-----	---------------



危害のおそれのある土地の区域		
著しい危害のおそれのある土地の区域	土石等の(移動)高さが1m以下の場合、 土石等の移動による力が100kN/m ² を超える区域	
	土石等の堆積の高さが3mを超える区域	
	それ以外の区域	

凡例		上端		横断測線
		下端		



土砂災害警戒区域等の指定の公示に係る図書(その3)

告示番号	宮城県告示第610号
告示年月日	令和2年7月17日

建築物に作用すると想定される衝撃に関する事項

急傾斜地の位置	箇所番号	I-自-0835(1311000835)	箇所名	欠	所在地	石巻市須江字欠、欠前、大平
---------	------	----------------------	-----	---	-----	---------------

横断側線の区間	土石等の移動により建築物の地上部に作用すると想定される力				土石等の堆積により建築物の地上部に作用すると想定される力				横断側線の区間	土石等の移動により建築物の地上部に作用すると想定される力				土石等の堆積により建築物の地上部に作用すると想定される力			
	土石等の(移動)高さが1m以下の場合、土石等の移動による力が100kN/m ² を超える区域		それ以外の区域		土石等の堆積の高さが3mを超える区域		それ以外の区域			土石等の(移動)高さが1m以下の場合、土石等の移動による力が100kN/m ² を超える区域		それ以外の区域		土石等の堆積の高さが3mを超える区域		それ以外の区域	
	力の大きさのうち最大のもの (Kn/m ²)	土石等の高さ (m)	力の大きさのうち最大のもの (Kn/m ²)	土石等の高さ (m)	力の大きさのうち最大のもの (Kn/m ²)	土石等の高さ (m)	力の大きさのうち最大のもの (Kn/m ²)	土石等の高さ (m)		力の大きさのうち最大のもの (Kn/m ²)	土石等の高さ (m)	力の大きさのうち最大のもの (Kn/m ²)	土石等の高さ (m)	力の大きさのうち最大のもの (Kn/m ²)	土石等の高さ (m)	力の大きさのうち最大のもの (Kn/m ²)	土石等の高さ (m)
1 ~ 2	-	-	100.0	1.0	-	-	11.9	2.4	~								
2 ~ 3	-	-	100.0	1.0	-	-	11.9	2.4	~								
3 ~ 4	111.0	1.0	100.0	1.0	-	-	10.7	2.2	~								
4 ~ 5	117.4	1.0	100.0	1.0	-	-	11.3	2.3	~								
5 ~ 6	127.2	1.0	100.0	1.0	-	-	12.1	2.4	~								
6 ~ 7	127.2	1.0	100.0	1.0	-	-	12.1	2.4	~								
7 ~ 8	119.7	1.0	100.0	1.0	-	-	11.6	2.3	~								
8 ~ 9	112.0	1.0	100.0	1.0	-	-	10.3	2.1	~								
9 ~ 10	120.2	1.0	100.0	1.0	-	-	11.4	2.3	~								
10 ~ 11	120.2	1.0	100.0	1.0	-	-	11.4	2.3	~								
11 ~ 12	119.3	1.0	100.0	1.0	-	-	10.9	2.2	~								
12 ~ 13	114.3	1.0	100.0	1.0	-	-	10.6	2.1	~								
13 ~ 14	121.8	1.0	100.0	1.0	-	-	11.1	2.2	~								
14 ~ 15	123.6	1.0	100.0	1.0	-	-	11.1	2.2	~								
15 ~ 16	127.6	1.0	100.0	1.0	-	-	11.4	2.3	~								
16 ~ 17	127.6	1.0	100.0	1.0	-	-	11.4	2.3	~								
17 ~ 18	126.6	1.0	100.0	1.0	-	-	12.6	2.5	~								
18 ~ 19	133.3	1.0	100.0	1.0	-	-	13.1	2.6	~								
19 ~ 20	137.0	1.0	100.0	1.0	-	-	13.1	2.6	~								
20 ~ 21	142.1	1.0	100.0	1.0	-	-	13.8	2.8	~								
21 ~ 22	142.1	1.0	100.0	1.0	-	-	13.8	2.8	~								
22 ~ 23	124.1	1.0	100.0	1.0	-	-	11.8	2.4	~								
23 ~ 24	124.1	1.0	100.0	1.0	-	-	11.8	2.4	~								
24 ~ 25	117.0	1.0	100.0	1.0	-	-	11.0	2.2	~								
25 ~ 26	-	-	100.0	1.0	-	-	10.4	2.1	~								
26 ~ 27	-	-	76.5	1.0	-	-	11.0	2.2	~								
27 ~ 28	-	-	-	-	-	-	-	-	~								
28 ~ 29	-	-	100.0	1.0	-	-	13.1	2.6	~								
29 ~ 30	121.1	1.0	100.0	1.0	-	-	13.1	2.6	~								
30 ~ 31	121.1	1.0	100.0	1.0	-	-	13.1	2.6	~								
31 ~ 32	121.1	1.0	100.0	1.0	-	-	13.1	2.6	~								
32 ~ 33	120.0	1.0	100.0	1.0	-	-	13.2	2.7	~								
33 ~ 34	134.7	1.0	100.0	1.0	-	-	13.2	2.7	~								
34 ~ 35	134.7	1.0	100.0	1.0	-	-	12.1	2.4	~								
35 ~ 36	125.2	1.0	100.0	1.0	-	-	13.9	2.8	~								
36 ~ 37	120.5	1.0	100.0	1.0	-	-	13.9	2.8	~								
37 ~ 38	128.6	1.0	100.0	1.0	-	-	13.7	2.7	~								
38 ~ 39	128.6	1.0	100.0	1.0	-	-	11.9	2.4	~								
39 ~ 40	-	-	100.0	1.0	-	-	10.7	2.2	~								