

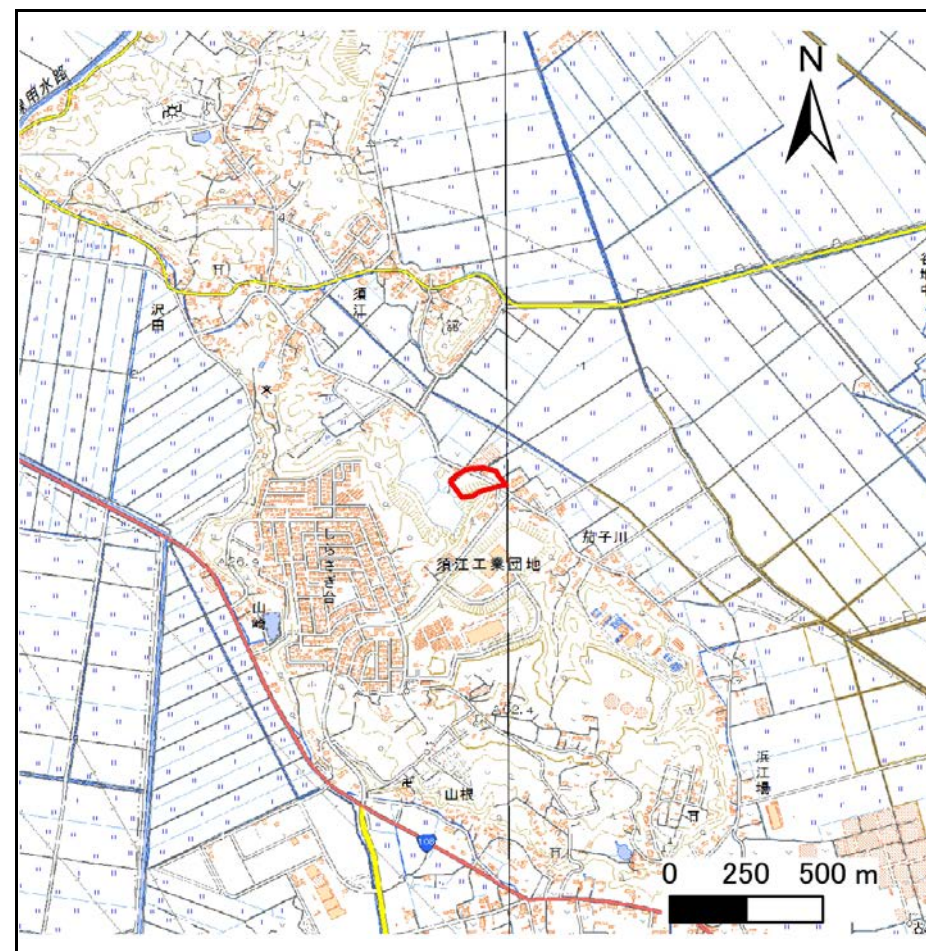
土砂災害警戒区域等の指定の告示に係る図書(その1)

告示番号	宮城県告示第610号
告示年月日	令和2年7月17日

自然現象の種類	急傾斜地の崩壊
箇所番号	Ⅲ-自-0443(1331000443)
箇所名	関ノ入の4
所在地	石巻市須江字茄子川、正太郎
調査機関	宮城県東部土木事務所



位置図 (S=1:200,000)



位置図 (S=1:25,000)

宮城県

この地図は、国土地理院長の承認を得て、同院発行の電子地形図25000及び電子地形図20万を複製したものである。(承認番号 令元情複、第981号)

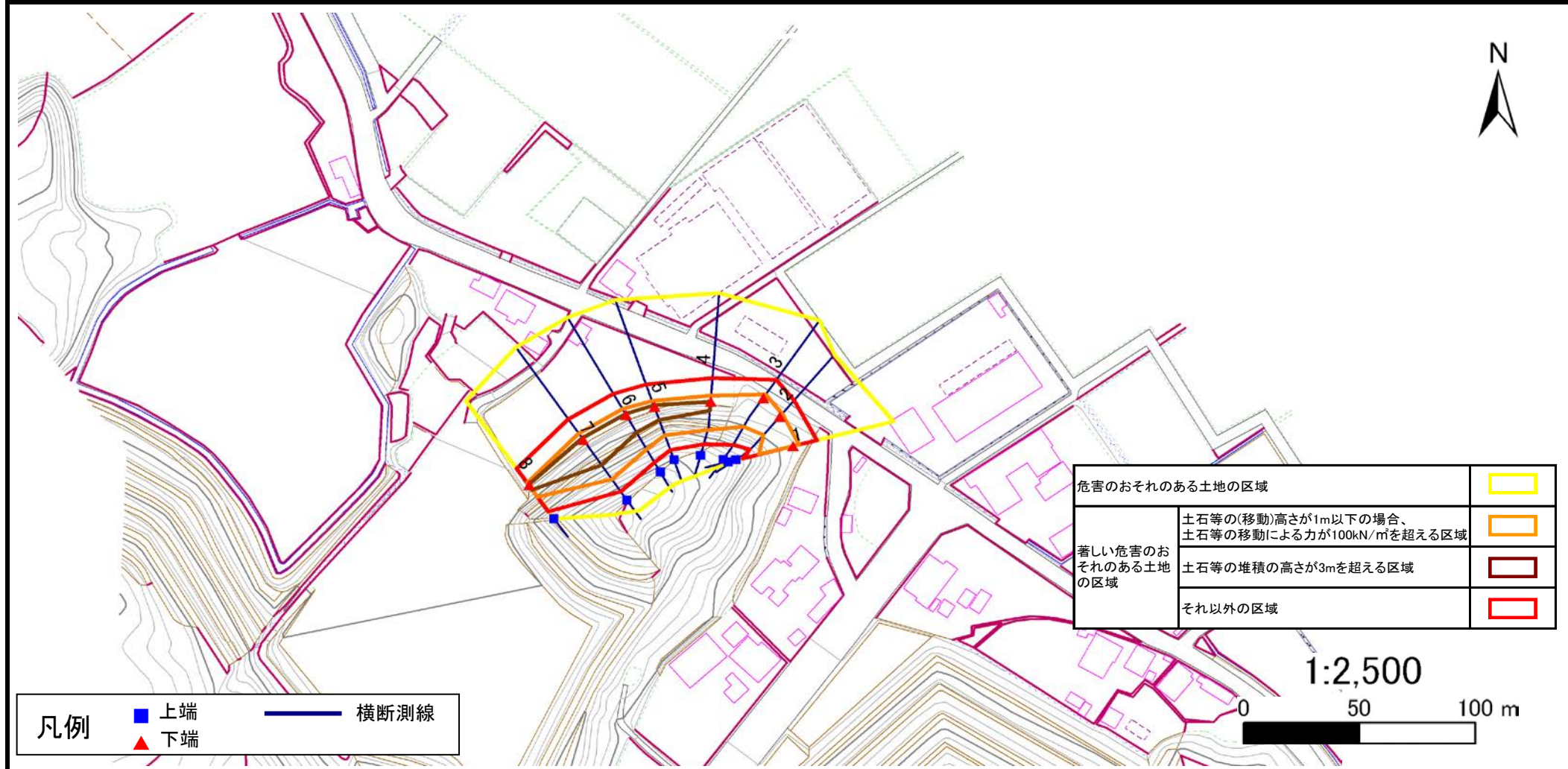
土砂災害警戒区域等の指定の告示に係る図書(その2)

告示番号	宮城県告示第610号
告示年月日	令和2年7月17日

危害のおそれのある土地の区域、著しい危害のおそれのある土地の区域の設定図

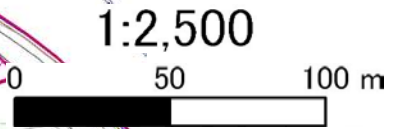
調査年度	平成30年度
------	--------

急傾斜地の位置	箇所番号	Ⅲ-自-0443(1331000443)	箇所名	関ノ入の4	所在地	石巻市須江字茄子川、正太郎
---------	------	----------------------	-----	-------	-----	---------------



危害のおそれのある土地の区域	
著しい危害のおそれのある土地の区域	土石等の(移動)高さが1m以下の場合、土石等の移動による力が 100kN/m^2 を超える区域
	土石等の堆積の高さが3mを超える区域
	それ以外の区域

凡例	■ 上端	— 横断測線
	▲ 下端	



土砂災害警戒区域等の指定の公示に係る図書(その3)

告示番号	宮城県告示第610号
告示年月日	令和2年7月17日

建築物に作用すると想定される衝撃に関する事項

急傾斜地の位置	箇所番号	Ⅲ-自-0443(1331000443)				箇所名	関ノ入の4				所在地	石巻市須江字茄子川、正太郎					
横断側線の区間	土石等の移動により建築物の地上部に作用すると想定される力				土石等の堆積により建築物の地上部に作用すると想定される力				横断側線の区間	土石等の移動により建築物の地上部に作用すると想定される力				土石等の堆積により建築物の地上部に作用すると想定される力			
	土石等の(移動)高さが1m以下の場合、土石等の移動による力が100kN/m ² を超える区域		それ以外の区域		土石等の堆積の高さが3mを超える区域		それ以外の区域			土石等の(移動)高さが1m以下の場合、土石等の移動による力が100kN/m ² を超える区域		それ以外の区域		土石等の堆積の高さが3mを超える区域		それ以外の区域	
	力の大きさのうち最大のもの (Kn/m ²)	土石等の高さ (m)	力の大きさのうち最大のもの (Kn/m ²)	土石等の高さ (m)	力の大きさのうち最大のもの (Kn/m ²)	土石等の高さ (m)	力の大きさのうち最大のもの (Kn/m ²)	土石等の高さ (m)		力の大きさのうち最大のもの (Kn/m ²)	土石等の高さ (m)	力の大きさのうち最大のもの (Kn/m ²)	土石等の高さ (m)	力の大きさのうち最大のもの (Kn/m ²)	土石等の高さ (m)	力の大きさのうち最大のもの (Kn/m ²)	土石等の高さ (m)
1 ~ 2	140.5	1.0	100.0	1.0	-	-	13.8	2.8	~								
2 ~ 3	130.6	1.0	100.0	1.0	-	-	12.8	2.6	~								
3 ~ 4	142.2	1.0	100.0	1.0	-	-	15.2	3.0	~								
4 ~ 5	143.1	1.0	100.0	1.0	17.5	3.5	15.2	3.0	~								
5 ~ 6	150.0	1.0	100.0	1.0	17.5	3.5	15.2	3.0	~								
6 ~ 7	153.6	1.0	100.0	1.0	18.2	3.6	15.2	3.0	~								
7 ~ 8	153.6	1.0	100.0	1.0	18.2	3.6	15.2	3.0	~								
~									~								
~									~								
~									~								
~									~								
~									~								
~									~								
~									~								
~									~								
~									~								
~									~								
~									~								
~									~								
~									~								
~									~								
~									~								
~									~								
~									~								
~									~								
~									~								
~									~								
~									~								
~									~								
~									~								
~									~								
~									~								
~									~								
~									~								
~									~								
~									~								
~									~								
~									~								
~									~								
~									~								