

土砂災害警戒区域等の指定の告示に係る図書(その1)

告示番号	宮城県告示第610号
告示年月日	令和2年7月17日

自然現象の種類	急傾斜地の崩壊
箇所番号	I - 自 - 0810
箇所名	大須船隠
所在地	石巻市雄勝町大須字館森, 大須
調査機関	宮城県東部土木事務所



位置図(S=1:200,000)



概況図(S=1:25,000)

この地図は、国土地理院長の承認を得て、同院発行の電子地形図1/25,000及び電子地形図1/200,000を複製したものである。(承認番号 平30情複、第792号)

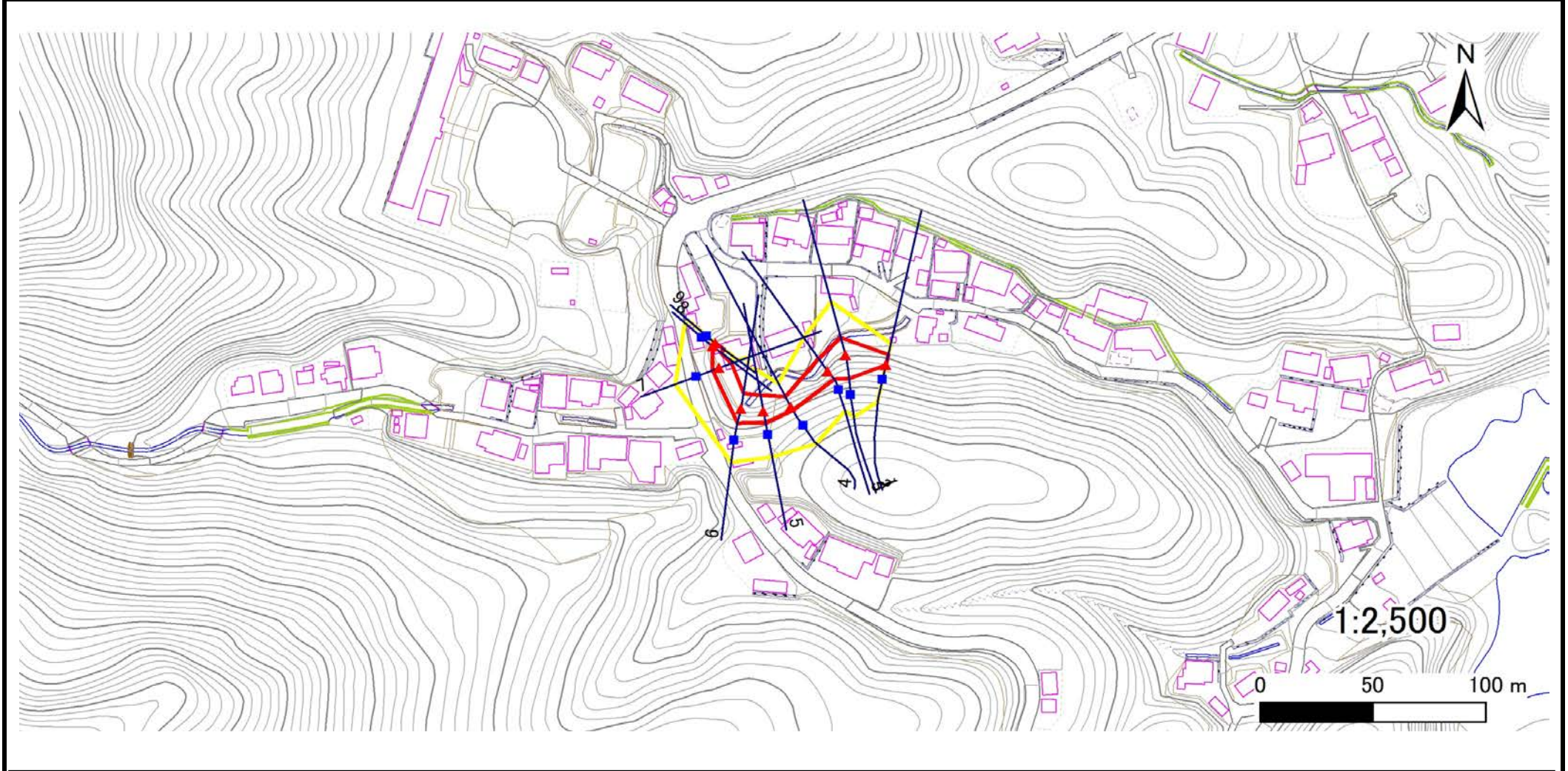
土砂災害警戒区域等の指定の告示に係る図書(その2)

告示番号	宮城県告示第610号
告示年月日	令和2年7月17日

危害のおそれのある土地、著しい危害のおそれのある土地の設定図

調査年度	平成28年度
------	--------

急傾斜地の位置	箇所番号	I-自-0810	箇所名	大須船隠	所在地	石巻市雄勝町大須字館森, 大須
---------	------	----------	-----	------	-----	-----------------



凡例	■ 上端	— 横断測線	 危害のおそれのある土地の区域	 土石等の移動による力が100kN/m ² を超える範囲
	▲ 下端		 著しい危害のおそれのある土地の区域	 土石等の堆積高が3mを超える範囲

土砂災害警戒区域等の指定の告示に係る図書(その3)

告示番号	宮城県告示第610号
告示年月日	令和2年7月17日

建築物に作用すると想定される衝撃に関する事項

急傾斜地の位置	箇所番号	I-自-0810		箇所名	大須船隠		所在地	石巻市雄勝町大須字館森, 大須	
---------	------	----------	--	-----	------	--	-----	-----------------	--

横断測線の区間	土石等の移動により建築物の地上部に作用すると想定される力				土石等の堆積により建築物の地上部に作用すると想定される力				横断測線の区間	土石等の移動により建築物の地上部に作用すると想定される力				土石等の堆積により建築物の地上部に作用すると想定される力			
	土石等の(移動)高さが1m以下の 場合、土石等移動による力が 100kN/m ² を超える区域		それ以外の区域		土石等の堆積高さが3mを超える 区域		それ以外の区域			土石等の(移動)高さが1m以下の 場合、土石等移動による力が 100kN/m ² を超える区域		それ以外の区域		土石等の堆積高さが3mを超える 区域		それ以外の区域	
	力の大きさの うち最大のもの (kN/m ²)	土石等の高さ (m)	力の大きさの うち最大のもの (kN/m ²)	土石等の高さ (m)	力の大きさの うち最大のもの (kN/m ²)	土石等の高さ (m)	力の大きさの うち最大のもの (kN/m ²)	土石等の高さ (m)		力の大きさの うち最大のもの (kN/m ²)	土石等の高さ (m)	力の大きさの うち最大のもの (kN/m ²)	土石等の高さ (m)	力の大きさの うち最大のもの (kN/m ²)	土石等の高さ (m)	力の大きさの うち最大のもの (kN/m ²)	土石等の高さ (m)
1 ~ 2	108.0	1.0	100.0	1.0	—	—	10.6	2.1									
2 ~ 3	108.0	1.0	100.0	1.0	—	—	10.6	2.1									
3 ~ 4	—	—	88.3	1.0	—	—	9.6	1.9									
4 ~ 5	—	—	92.8	1.0	—	—	9.3	1.8									
5 ~ 6	—	—	92.8	1.0	—	—	9.3	1.8									
6 ~ 7	—	—	90.1	1.0	—	—	8.1	1.6									
7 ~ 8	—	—	73.8	1.0	—	—	9.2	1.8									
8 ~ 9	—	—	60.5	1.0	—	—	9.6	1.9									