

土砂災害警戒区域等の指定の告示に係る図書(その1)

告示番号	宮城県告示第610号
告示年月日	令和2年7月17日

自然現象の種類	急傾斜地の崩壊
箇所番号	I - 自-0820
箇所名	明神
所在地	石巻市雄勝町明神字明神,立岩
調査機関	宮城県東部土木事務所



位置図(S=1:200,000)



概況図(S=1:25,000)

この地図は、国土地理院長の承認を得て、同院発行の電子地形図1/25,000及び電子地形図1/200,000を複製したものである。(承認番号 平30情復、第792号)

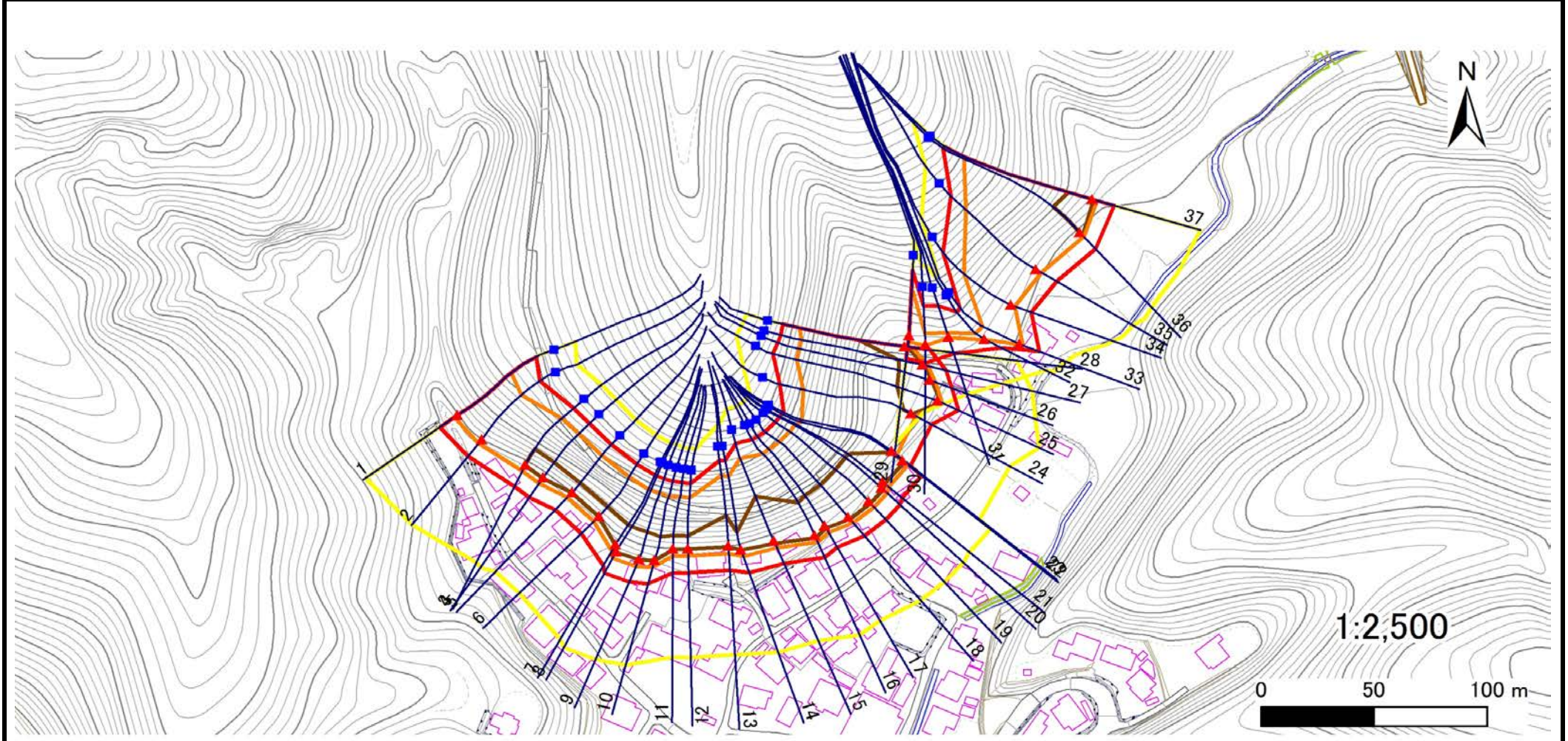
土砂災害警戒区域等の指定の告示に係る図書(その2)

告示番号	宮城県告示第610号
告示年月日	令和2年7月17日

危害のおそれのある土地、著しい危害のおそれのある土地の設定図

調査年度	平成28年度
------	--------

急傾斜地の位置	箇所番号	I-自-0820	箇所名	明神	所在地	石巻市雄勝町明神字明神,立岩
---------	------	----------	-----	----	-----	----------------



凡例	■ 上端	— 横断測線	■ 危害のおそれのある土地の区域	■ 土石等の移動による力が100kN/m ² を超える範囲
	▲ 下端		■ 著しい危害のおそれのある土地の区域	■ 土石等の堆積高が3mを超える範囲

土砂災害警戒区域等の指定の告示に係る図書(その3)

告示番号	宮城県告示第610号
告示年月日	令和2年7月17日

建築物に作用すると想定される衝撃に関する事項

急傾斜地の位置	箇所番号	I-自-0820	箇所名	明神	所在地	石巻市雄勝町明神字明神,立岩											
横断測線の区間	土石等の移動により建築物の地上部に作用すると想定される力				土石等の堆積により建築物の地上部に作用すると想定される力				横断測線の区間	土石等の移動により建築物の地上部に作用すると想定される力				土石等の堆積により建築物の地上部に作用すると想定される力			
	土石等の(移動)高さが1m以下の 場合、土石等移動による力が 100kN/m ² を超える区域		それ以外の区域		土石等の堆積高さが3mを超える 区域		それ以外の区域			土石等の(移動)高さが1m以下の 場合、土石等移動による力が 100kN/m ² を超える区域		それ以外の区域		土石等の堆積高さが3mを超える 区域		それ以外の区域	
	力の大きさの うち最大のもの (kN/m ²)	土石等の高さ (m)	力の大きさの うち最大のもの (kN/m ²)	土石等の高さ (m)	力の大きさの うち最大のもの (kN/m ²)	土石等の高さ (m)	力の大きさの うち最大のもの (kN/m ²)	土石等の高さ (m)		力の大きさの うち最大のもの (kN/m ²)	土石等の高さ (m)	力の大きさの うち最大のもの (kN/m ²)	土石等の高さ (m)	力の大きさの うち最大のもの (kN/m ²)	土石等の高さ (m)	力の大きさの うち最大のもの (kN/m ²)	土石等の高さ (m)
1 ~ 2	134.6	1.0	100.0	1.0	—	—	14.1	2.8	34 ~ 35	145.4	1.0	100.0	1.0	—	—	14.9	3.0
2 ~ 3	153.6	1.0	100.0	1.0	16.1	3.2	15.2	3.0	35 ~ 36	145.4	1.0	100.0	1.0	18.6	3.7	15.2	3.0
3 ~ 4	155.8	1.0	100.0	1.0	16.5	3.3	15.2	3.0	36 ~ 37	142.0	1.0	100.0	1.0	18.6	3.7	0.0	3.0
4 ~ 5	155.8	1.0	100.0	1.0	16.5	3.3	15.2	3.0									
5 ~ 6	154.0	1.0	100.0	1.0	16.2	3.2	15.2	3.0									
6 ~ 7	154.6	1.0	100.0	1.0	16.0	3.2	15.2	3.0									
7 ~ 8	155.9	1.0	100.0	1.0	16.0	3.2	15.2	3.0									
8 ~ 9	156.3	1.0	100.0	1.0	16.0	3.2	15.2	3.0									
9 ~ 10	156.3	1.0	100.0	1.0	16.0	3.2	15.2	3.0									
10 ~ 11	154.3	1.0	100.0	1.0	16.3	3.2	15.2	3.0									
11 ~ 12	153.7	1.0	100.0	1.0	16.3	3.2	15.2	3.0									
12 ~ 13	156.8	1.0	100.0	1.0	16.1	3.2	15.2	3.0									
13 ~ 14	156.8	1.0	100.0	1.0	16.1	3.2	15.2	3.0									
14 ~ 15	158.2	1.0	100.0	1.0	18.4	3.6	15.2	3.0									
15 ~ 16	158.2	1.0	100.0	1.0	18.4	3.6	15.2	3.0									
16 ~ 17	155.4	1.0	100.0	1.0	18.0	3.6	15.2	3.0									
17 ~ 18	155.4	1.0	100.0	1.0	18.0	3.6	15.2	3.0									
18 ~ 19	156.2	1.0	100.0	1.0	18.0	3.6	15.2	3.0									
19 ~ 20	156.2	1.0	100.0	1.0	18.0	3.6	15.2	3.0									
20 ~ 21	155.5	1.0	100.0	1.0	17.9	3.6	15.2	3.0									
21 ~ 22	154.8	1.0	100.0	1.0	17.9	3.5	15.2	3.0									
22 ~ 23	149.7	1.0	100.0	1.0	17.4	3.5	15.2	3.0									
23 ~ 24	148.2	1.0	100.0	1.0	16.8	3.3	15.2	3.0									
24 ~ 25	140.0	1.0	100.0	1.0	18.5	3.7	15.2	3.0									
25 ~ 26	144.0	1.0	100.0	1.0	18.5	3.7	15.2	3.0									
26 ~ 27	146.4	1.0	100.0	1.0	17.2	3.4	15.2	3.0									
27 ~ 28	155.6	1.0	100.0	1.0	17.9	3.6	15.2	3.0									
29 ~ 30	146.3	1.0	100.0	1.0	—	—	14.9	3.0									
30 ~ 31	109.3	1.0	100.0	1.0	—	—	10.5	2.1									
31 ~ 32	108.9	1.0	100.0	1.0	—	—	10.5	2.1									
32 ~ 33	122.7	1.0	100.0	1.0	—	—	12.1	2.4									
33 ~ 34	126.2	1.0	100.0	1.0	—	—	13.5	2.7									