

# 土砂災害警戒区域等の指定の告示に係る図書(その1)

告示番号	宮城県告示第610号
告示年月日	令和2年7月17日

自然現象の種類	急傾斜地の崩壊
箇所番号	I - 自 - 1252
箇所名	桑浜の2
所在地	石巻市雄勝町桑浜字桑浜
調査機関	宮城県東部土木事務所



位置図(S=1:200,000)



概況図(S=1:25,000)

この地図は、国土地理院長の承認を得て、同院発行の電子地形図1/25,000及び電子地形図1/200,000を複製したものである。(承認番号 平30情復、第792号)

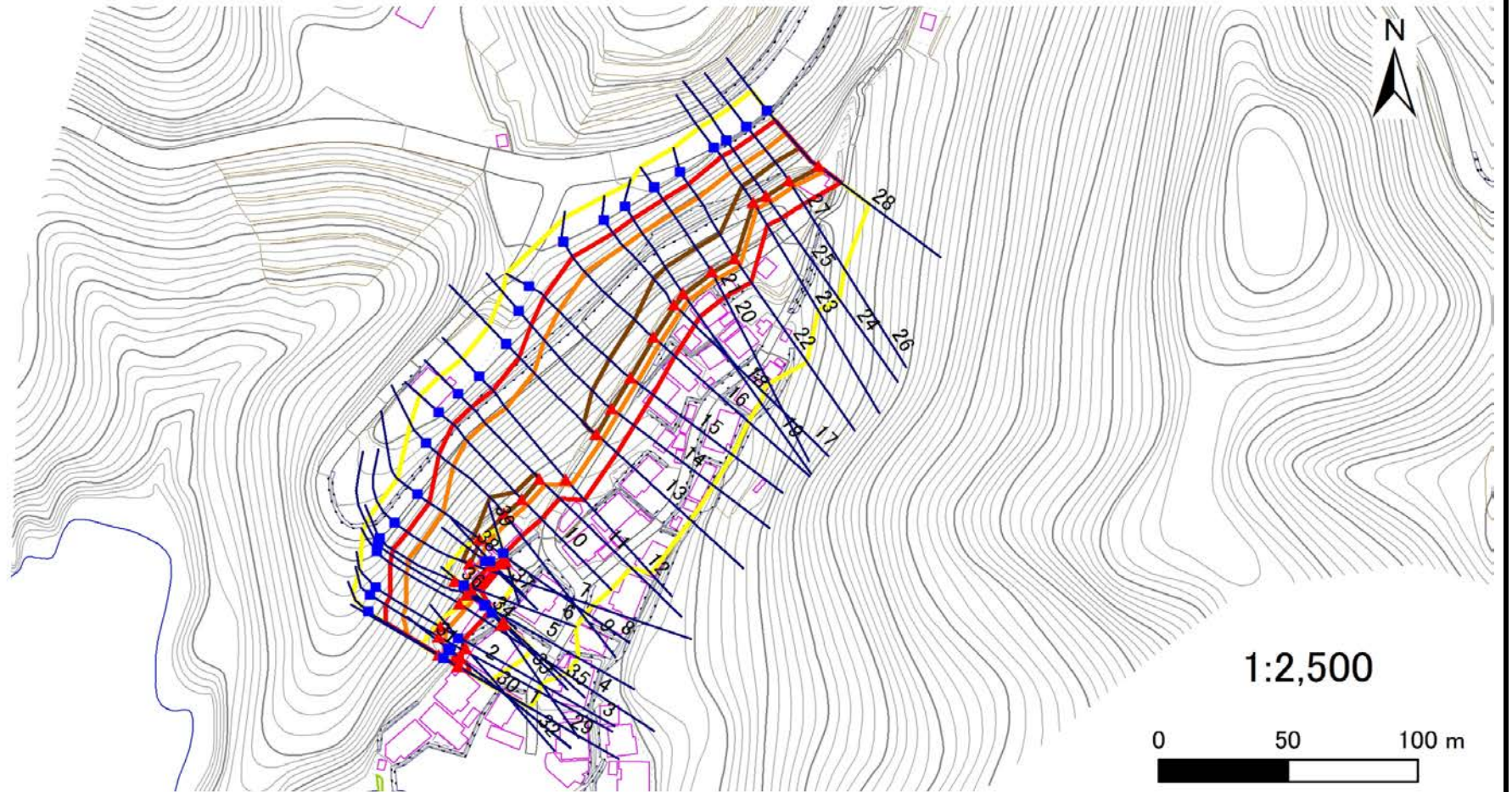
# 土砂災害警戒区域等の指定の告示に係る図書(その2)

告示番号	宮城県告示第610号
告示年月日	令和2年7月17日

危害のおそれのある土地、著しい危害のおそれのある土地の設定図

調査年度	平成28年度
------	--------

急傾斜地の位置	箇所番号	I-自-1252	箇所名	桑浜の2	所在地	石巻市雄勝町桑浜字桑浜
---------	------	----------	-----	------	-----	-------------



凡例	■ 上端	— 横断測線	▭ 危害のおそれのある土地の区域	▭ 土石等の移動による力が100kN/m <sup>2</sup> を超える範囲
	▲ 下端		▭ 著しい危害のおそれのある土地の区域	▭ 土石等の堆積高が3mを超える範囲

# 土砂災害警戒区域等の指定の告示に係る図書(その3)

建築物に作用すると想定される衝撃に関する事項

告示番号	
告示年月日	

急傾斜地の位置	箇所番号	I-自-1252	箇所名	桑浜の2	所在地	石巻市雄勝町桑浜字桑浜
---------	------	----------	-----	------	-----	-------------

横断測線の区間	土石等の移動により建築物の地上部に作用すると想定される力				土石等の堆積により建築物の地上部に作用すると想定される力				横断測線の区間	土石等の移動により建築物の地上部に作用すると想定される力				土石等の堆積により建築物の地上部に作用すると想定される力			
	土石等の(移動)高さが1m以下の場合、土石等移動による力が100kN/m <sup>2</sup> を超える区域		それ以外の区域		土石等の堆積高さが3mを超える区域		それ以外の区域			土石等の(移動)高さが1m以下の場合、土石等移動による力が100kN/m <sup>2</sup> を超える区域		それ以外の区域		土石等の堆積高さが3mを超える区域		それ以外の区域	
	力の大きさのうち最大のもの (kN/m <sup>2</sup> )	土石等の高さ (m)	力の大きさのうち最大のもの (kN/m <sup>2</sup> )	土石等の高さ (m)	力の大きさのうち最大のもの (kN/m <sup>2</sup> )	土石等の高さ (m)	力の大きさのうち最大のもの (kN/m <sup>2</sup> )	土石等の高さ (m)		力の大きさのうち最大のもの (kN/m <sup>2</sup> )	土石等の高さ (m)	力の大きさのうち最大のもの (kN/m <sup>2</sup> )	土石等の高さ (m)	力の大きさのうち最大のもの (kN/m <sup>2</sup> )	土石等の高さ (m)	力の大きさのうち最大のもの (kN/m <sup>2</sup> )	土石等の高さ (m)
1 ~ 2	137.8	1.0	100.0	1.0	—	—	13.2	2.6	34 ~ 35	—	—	0.0	0.0	—	—	0.0	0.0
2 ~ 3	140.5	1.0	100.0	1.0	—	—	13.6	2.7	36 ~ 37	—	—	30.4	1.0	—	—	14.4	2.9
3 ~ 4	148.4	1.0	100.0	1.0	—	—	15.0	3.0	37 ~ 38	—	—	30.4	1.0	15.6	3.1	15.2	3.0
4 ~ 5	148.8	1.0	100.0	1.0	—	—	15.0	3.0	38 ~ 39	—	—	34.7	1.0	15.6	3.1	15.2	3.0
5 ~ 6	148.8	1.0	100.0	1.0	—	—	15.1	3.0									
6 ~ 7	150.7	1.0	100.0	1.0	15.7	3.1	15.2	3.0									
7 ~ 8	150.7	1.0	100.0	1.0	16.4	3.2	15.2	3.0									
8 ~ 9	152.5	1.0	100.0	1.0	16.4	3.2	15.2	3.0									
9 ~ 10	152.5	1.0	100.0	1.0	15.9	3.1	15.2	3.0									
10 ~ 11	147.0	1.0	100.0	1.0	15.2	3.0	15.2	3.0									
11 ~ 12	146.9	1.0	100.0	1.0	15.2	3.0	15.2	3.0									
12 ~ 13	148.1	1.0	100.0	1.0	15.2	3.0	15.2	3.0									
13 ~ 14	151.7	1.0	100.0	1.0	15.4	3.1	15.2	3.0									
14 ~ 15	151.7	1.0	100.0	1.0	15.4	3.1	15.2	3.0									
15 ~ 16	152.9	1.0	100.0	1.0	15.5	3.1	15.2	3.0									
16 ~ 17	158.4	1.0	100.0	1.0	16.4	3.3	15.2	3.0									
17 ~ 18	159.1	1.0	100.0	1.0	16.8	3.3	15.2	3.0									
18 ~ 19	159.1	1.0	100.0	1.0	16.8	3.3	15.2	3.0									
19 ~ 20	159.1	1.0	100.0	1.0	16.8	3.3	15.2	3.0									
20 ~ 21	158.5	1.0	100.0	1.0	16.8	3.3	15.2	3.0									
21 ~ 22	158.5	1.0	100.0	1.0	16.8	3.3	15.2	3.0									
22 ~ 23	158.4	1.0	100.0	1.0	16.7	3.3	15.2	3.0									
23 ~ 24	145.9	1.0	100.0	1.0	15.8	3.1	15.2	3.0									
24 ~ 25	145.9	1.0	100.0	1.0	15.8	3.1	15.2	3.0									
25 ~ 26	145.9	1.0	100.0	1.0	16.1	3.2	15.2	3.0									
26 ~ 27	144.9	1.0	100.0	1.0	18.7	3.7	15.2	3.0									
27 ~ 28	150.7	1.0	100.0	1.0	18.7	3.7	15.2	3.0									
29 ~ 30	—	—	63.9	1.0	—	—	11.5	2.3									
30 ~ 31	—	—	56.6	1.0	—	—	11.5	2.3									
31 ~ 32	—	—	0.0	0.0	—	—	0.0	0.0									
32 ~ 33	—	—	0.0	0.0	—	—	0.0	0.0									
33 ~ 34	—	—	0.0	0.0	—	—	0.0	0.0									