

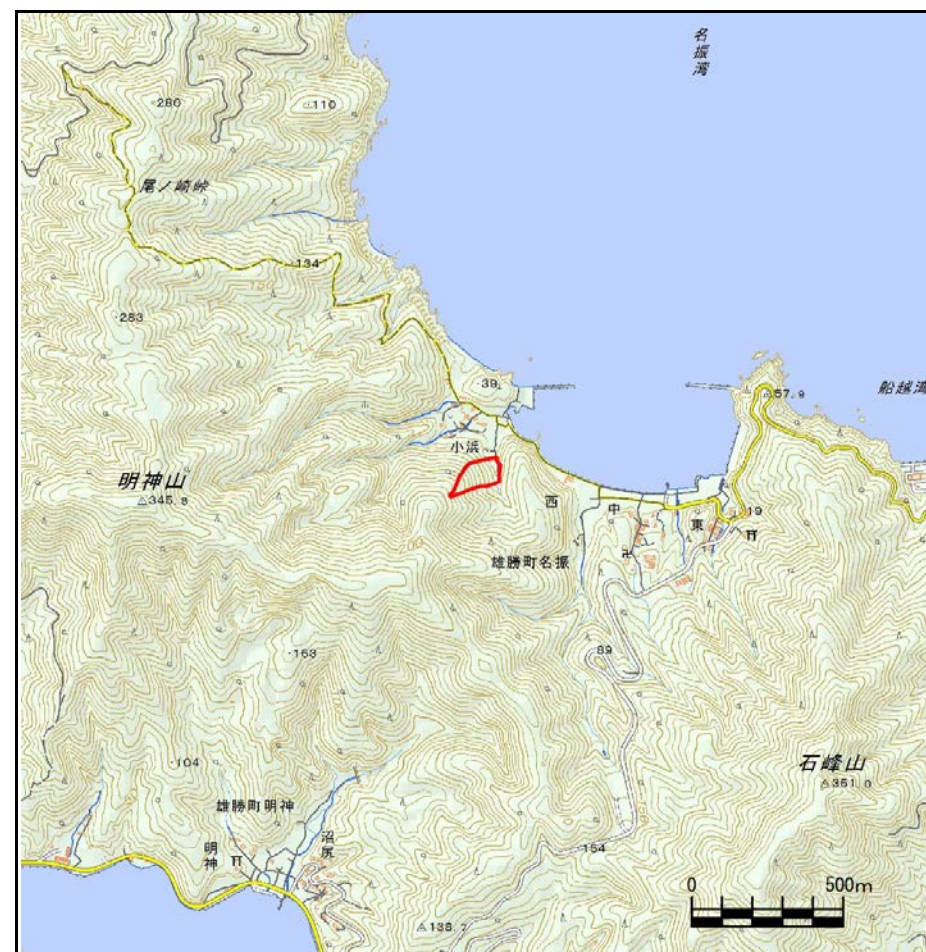
# 土砂災害警戒区域等の指定の告示に係る図書(その1)

告示番号	宮城県告示第610号
告示年月日	令和2年7月17日

自然現象の種類	急傾斜地の崩壊
箇所番号	Ⅱ-自-2097
箇所名	小浜の2
所在地	石巻市雄勝町名振字小浜
調査機関	宮城県東部土木事務所



位置図(S=1:200,000)



概況図(S=1:25,000)

この地図は、国土地理院長の承認を得て、同院発行の電子地形図1/25,000及び電子地形図1/200,000を複製したものである。(承認番号 平30情復、第792号)

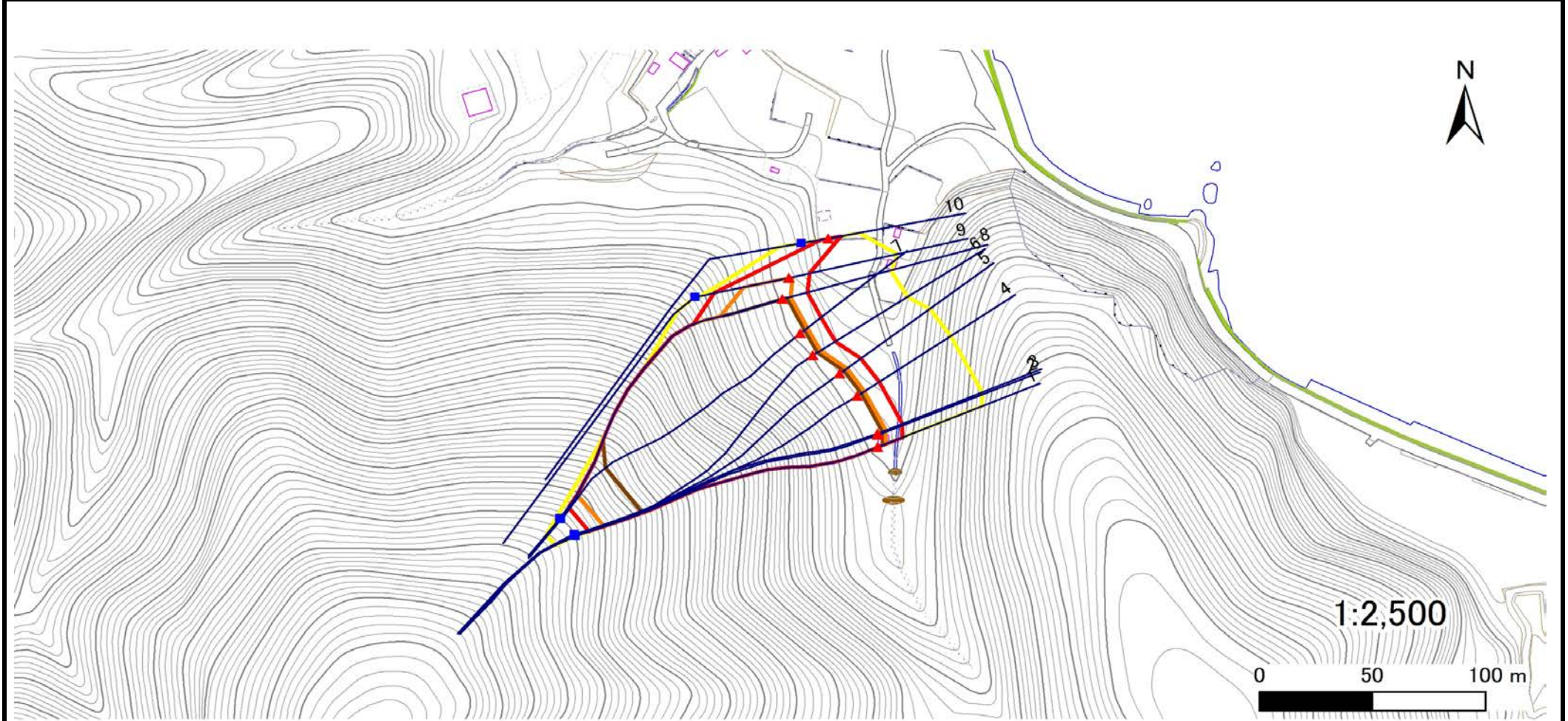
## 土砂災害警戒区域等の指定の告示に係る図書(その2)

告示番号	宮城県告示第610号
告示年月日	令和2年7月17日

危害のおそれのある土地、著しい危害のおそれのある土地の設定図

調査年度	平成28年度
------	--------

急傾斜地の位置	箇所番号	II-自-2097	箇所名	小浜の2	所在地	石巻市雄勝町名振字小浜
---------	------	-----------	-----	------	-----	-------------



<b>凡例</b>	<span style="color: blue;">■</span> 上端	<span style="color: blue;">—</span> 横断測線	<span style="border: 2px solid yellow; display: inline-block; width: 20px; height: 10px;"></span> 危害のおそれのある土地の区域	<span style="border: 2px solid orange; display: inline-block; width: 20px; height: 10px;"></span> 土石等の移動による力が100kN/m <sup>2</sup> を超える範囲
	<span style="color: red;">▲</span> 下端		<span style="border: 2px solid red; display: inline-block; width: 20px; height: 10px;"></span> 著しい危害のおそれのある土地の区域	<span style="border: 2px solid brown; display: inline-block; width: 20px; height: 10px;"></span> 土石等の堆積高が3mを超える範囲

## 土砂災害警戒区域等の指定の告示に係る図書(その3)

告示番号	宮城県告示第610号
告示年月日	令和2年7月17日

### 建築物に作用すると想定される衝撃に関する事項

急傾斜地の位置	箇所番号	II-自-2097	箇所名	小浜の2	所在地	石巻市雄勝町名振字小浜
---------	------	-----------	-----	------	-----	-------------

横断測線の区間	土石等の移動により建築物の地上部に作用すると想定される力				土石等の堆積により建築物の地上部に作用すると想定される力				横断測線の区間	土石等の移動により建築物の地上部に作用すると想定される力				土石等の堆積により建築物の地上部に作用すると想定される力			
	土石等の(移動)高さが1m以下の 場合、土石等移動による力が 100kN/m <sup>2</sup> を超える区域		それ以外の区域		土石等の堆積高さが3mを超える 区域		それ以外の区域			土石等の(移動)高さが1m以下の 場合、土石等移動による力が 100kN/m <sup>2</sup> を超える区域		それ以外の区域		土石等の堆積高さが3mを超える 区域		それ以外の区域	
	力の大きさの うち最大のもの (kN/m <sup>2</sup> )	土石等の高さ (m)	力の大きさの うち最大のもの (kN/m <sup>2</sup> )	土石等の高さ (m)	力の大きさの うち最大のもの (kN/m <sup>2</sup> )	土石等の高さ (m)	力の大きさの うち最大のもの (kN/m <sup>2</sup> )	土石等の高さ (m)		力の大きさの うち最大のもの (kN/m <sup>2</sup> )	土石等の高さ (m)	力の大きさの うち最大のもの (kN/m <sup>2</sup> )	土石等の高さ (m)	力の大きさの うち最大のもの (kN/m <sup>2</sup> )	土石等の高さ (m)	力の大きさの うち最大のもの (kN/m <sup>2</sup> )	土石等の高さ (m)
1 ~ 2	163.8	1.0	100.0	1.0	20.6	4.1	15.2	3.0									
2 ~ 3	163.2	1.0	100.0	1.0	20.5	4.1	15.2	3.0									
3 ~ 4	163.6	1.0	100.0	1.0	20.6	4.1	15.2	3.0									
4 ~ 5	163.8	1.0	100.0	1.0	20.6	4.1	15.2	3.0									
5 ~ 6	164.1	1.0	100.0	1.0	20.7	4.1	15.2	3.0									
6 ~ 7	164.1	1.0	100.0	1.0	20.7	4.1	15.2	3.0									
7 ~ 8	164.1	1.0	100.0	1.0	20.7	4.1	15.2	3.0									
8 ~ 9	157.9	1.0	100.0	1.0	19.8	3.9	15.2	3.0									
9 ~ 10	123.6	1.0	100.0	1.0	—	—	12.1	2.4									