

土砂災害警戒区域等の指定の告示に係る図書(その1)

告示番号	宮城県告示第610号
告示年月日	令和2年7月17日

自然現象の種類	急傾斜地の崩壊
箇所番号	Ⅱ-自-2116
箇所名	館森の2
所在地	石巻市雄勝町大須字館森
調査機関	宮城県東部土木事務所



位置図(S=1:200,000)



概況図(S=1:25,000)

この地図は、国土地理院長の承認を得て、同院発行の電子地形図1/25,000及び電子地形図1/200,000を複製したものである。(承認番号 平30情複、第792号)

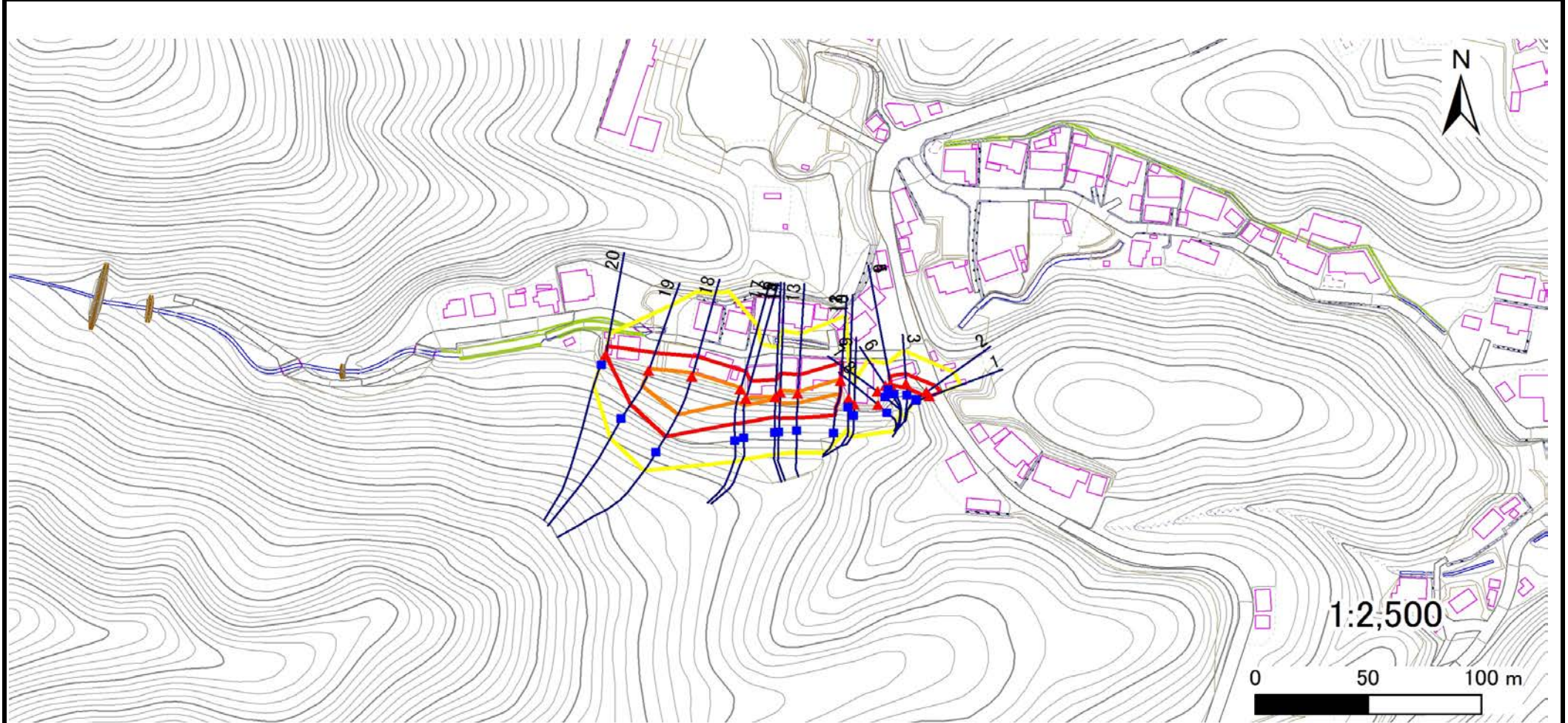
土砂災害警戒区域等の指定の告示に係る図書(その2)

告示番号	宮城県告示第610号
告示年月日	令和2年7月17日

危害のおそれのある土地、著しい危害のおそれのある土地の設定図

調査年度	平成28年度
------	--------

急傾斜地の位置	箇所番号	II-自-2116	箇所名	館森の2	所在地	石巻市雄勝町大須字館森
---------	------	-----------	-----	------	-----	-------------



凡例	■ 上端	— 横断測線	▭ 危害のおそれのある土地の区域	▭ 土石等の移動による力が100kN/m ² を超える範囲
	▲ 下端		▭ 著しい危害のおそれのある土地の区域	▭ 土石等の堆積高が3mを超える範囲

土砂災害警戒区域等の指定の告示に係る図書(その3)

建築物に作用すると想定される衝撃に関する事項

告示番号	宮城県告示第610号
告示年月日	令和2年7月17日

急傾斜地の位置	箇所番号	II-自-2116	箇所名	館森の2	所在地	石巻市雄勝町大須字館森
---------	------	-----------	-----	------	-----	-------------

横断測線の区間	土石等の移動により建築物の地上部に作用すると想定される力				土石等の堆積により建築物の地上部に作用すると想定される力				横断測線の区間	土石等の移動により建築物の地上部に作用すると想定される力				土石等の堆積により建築物の地上部に作用すると想定される力			
	土石等の(移動)高さが1m以下の場合、土石等移動による力が100kN/m ² を超える区域		それ以外の区域		土石等の堆積高さが3mを超える区域		それ以外の区域			土石等の(移動)高さが1m以下の場合、土石等移動による力が100kN/m ² を超える区域		それ以外の区域		土石等の堆積高さが3mを超える区域		それ以外の区域	
	力の大きさのうち最大のもの (kN/m ²)	土石等の高さ (m)	力の大きさのうち最大のもの (kN/m ²)	土石等の高さ (m)	力の大きさのうち最大のもの (kN/m ²)	土石等の高さ (m)	力の大きさのうち最大のもの (kN/m ²)	土石等の高さ (m)		力の大きさのうち最大のもの (kN/m ²)	土石等の高さ (m)	力の大きさのうち最大のもの (kN/m ²)	土石等の高さ (m)	力の大きさのうち最大のもの (kN/m ²)	土石等の高さ (m)	力の大きさのうち最大のもの (kN/m ²)	土石等の高さ (m)
1 ~ 2	—	—	65.1	1.0	—	—	10.9	2.2									
2 ~ 3	—	—	62.0	1.0	—	—	11.2	2.2									
3 ~ 4	—	—	58.2	1.0	—	—	11.2	2.2									
4 ~ 5	—	—	51.4	1.0	—	—	10.1	2.0									
5 ~ 6	—	—	0.0	0.0	—	—	0.0	0.0									
6 ~ 7	—	—	0.0	0.0	—	—	0.0	0.0									
7 ~ 8	—	—	0.0	0.0	—	—	0.0	0.0									
8 ~ 9	—	—	0.0	0.0	—	—	0.0	0.0									
9 ~ 10	—	—	0.0	0.0	—	—	0.0	0.0									
10 ~ 11	—	—	0.0	0.0	—	—	0.0	0.0									
11 ~ 12	113.0	1.0	100.0	1.0	—	—	10.8	2.1									
12 ~ 13	116.7	1.0	100.0	1.0	—	—	11.4	2.3									
13 ~ 14	117.9	1.0	100.0	1.0	—	—	11.4	2.3									
14 ~ 15	117.9	1.0	100.0	1.0	—	—	11.2	2.2									
15 ~ 16	111.1	1.0	100.0	1.0	—	—	10.8	2.1									
16 ~ 17	114.7	1.0	100.0	1.0	—	—	10.9	2.2									
17 ~ 18	126.5	1.0	100.0	1.0	—	—	12.3	2.4									
18 ~ 19	126.5	1.0	100.0	1.0	—	—	12.3	2.4									
19 ~ 20	117.1	1.0	100.0	1.0	—	—	10.9	2.2									