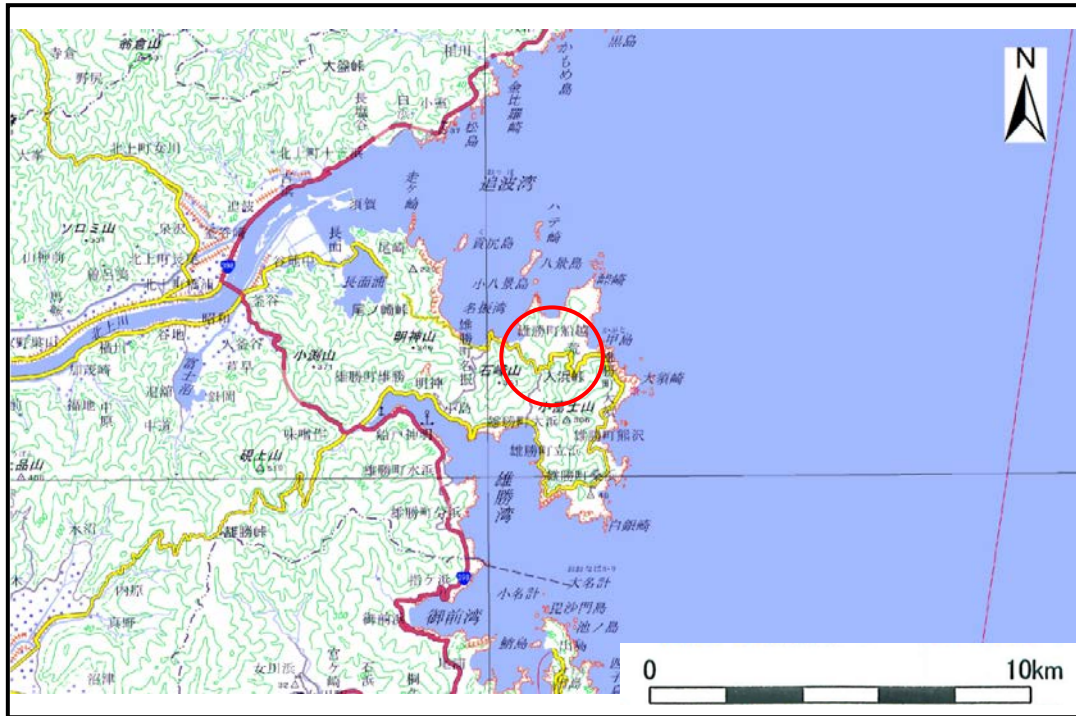


土砂災害警戒区域等の指定の告示に係る図書(その1)

| | |
|-------|------------|
| 告示番号 | 宮城県告示第759号 |
| 告示年月日 | 令和2年9月18日 |

| | |
|---------|--------------------------|
| 自然現象の種類 | 土石流 |
| 溪流番号 | 7-23-024-1(1272300024-1) |
| 水系名 | その他 |
| 河川名 | - |
| 溪流名 | 中の沢2号-1 |
| 所在地 | 石巻市雄勝町船越字天王山、石峰山 |
| 調査機関 | 宮城県東部土木事務所 |



位置図(S=1:200,000)



位置図(S=1:25,000)

この地図は、国土地理院長の承認を得て、同院発行の電子地形図25000及び電子地形図20万を複製したものである。(承認番号 令元情複、第970号)

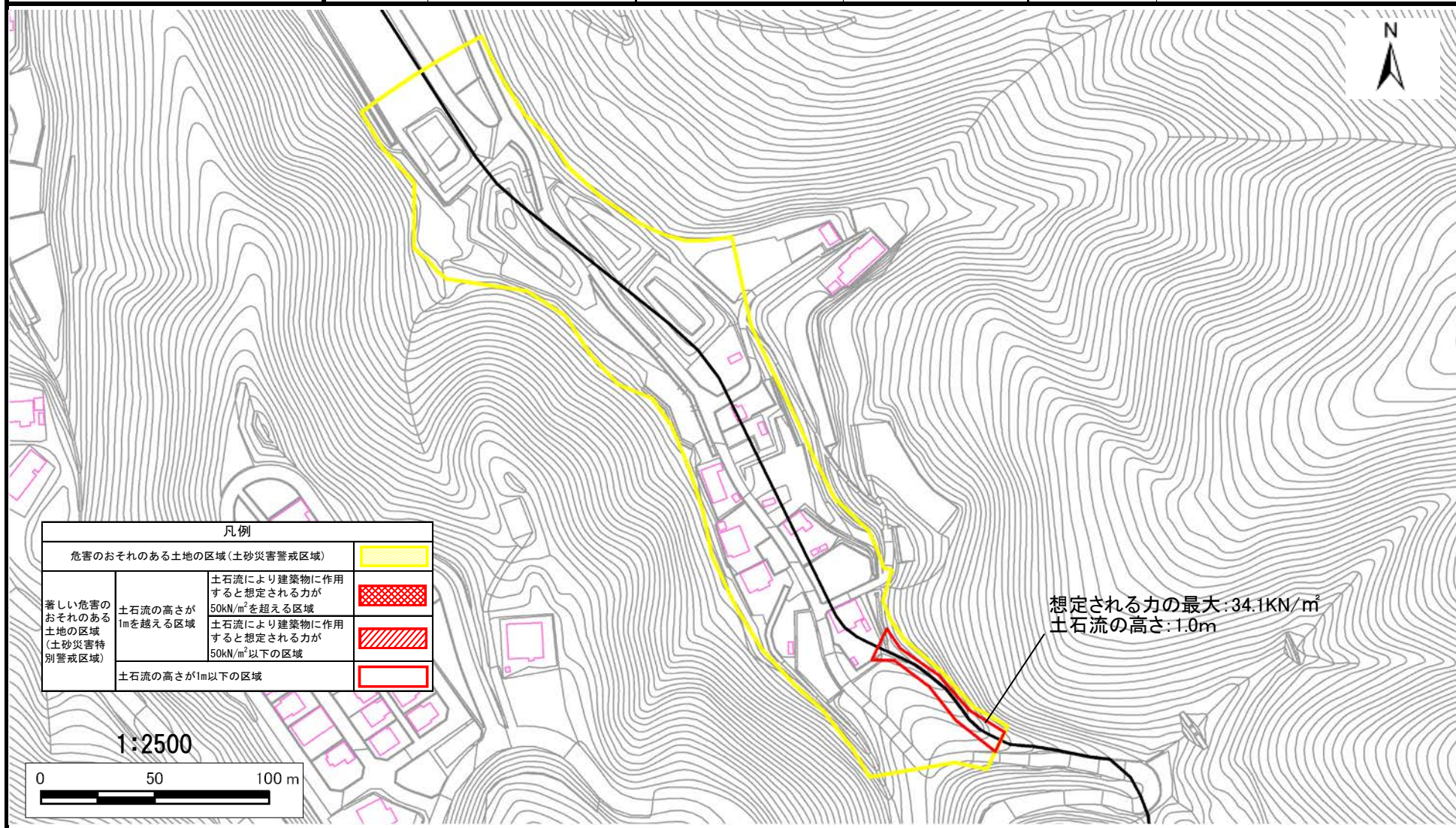
土砂災害警戒区域等の指定の告示に係る図書（その2）

| | |
|-------|------------|
| 告示番号 | 宮城県告示第759号 |
| 告示年月日 | 令和2年9月18日 |

危害のおそれのある土地の区域、著しい危害のおそれのある土地の区域の設定図

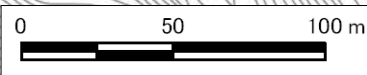
| | |
|------|--------|
| 調査年度 | 平成30年度 |
|------|--------|

| | | | | | | |
|-------|------|--------------------------|-----|---------|-----|------------------|
| 溪流の位置 | 溪流番号 | 7-23-024-1(1272300024-1) | 溪流名 | 中の沢2号-1 | 所在地 | 石巻市雄勝町船越字天王山、石峰山 |
|-------|------|--------------------------|-----|---------|-----|------------------|



| 凡例 | | |
|-------------------------------|--|--|
| 危害のおそれのある土地の区域(土砂災害警戒区域) | | |
| 著しい危害のおそれのある土地の区域(土砂災害特別警戒区域) | 土石流の高さが1mを超える区域 | |
| | 土石流により建築物に作用すると想定される力が50kN/m ² を超える区域 | |
| | 土石流により建築物に作用すると想定される力が50kN/m ² 以下の区域 | |
| 土石流の高さが1m以下の区域 | | |

1:2500



想定される力の最大: 34.1kN/m²
土石流の高さ: 1.0m