

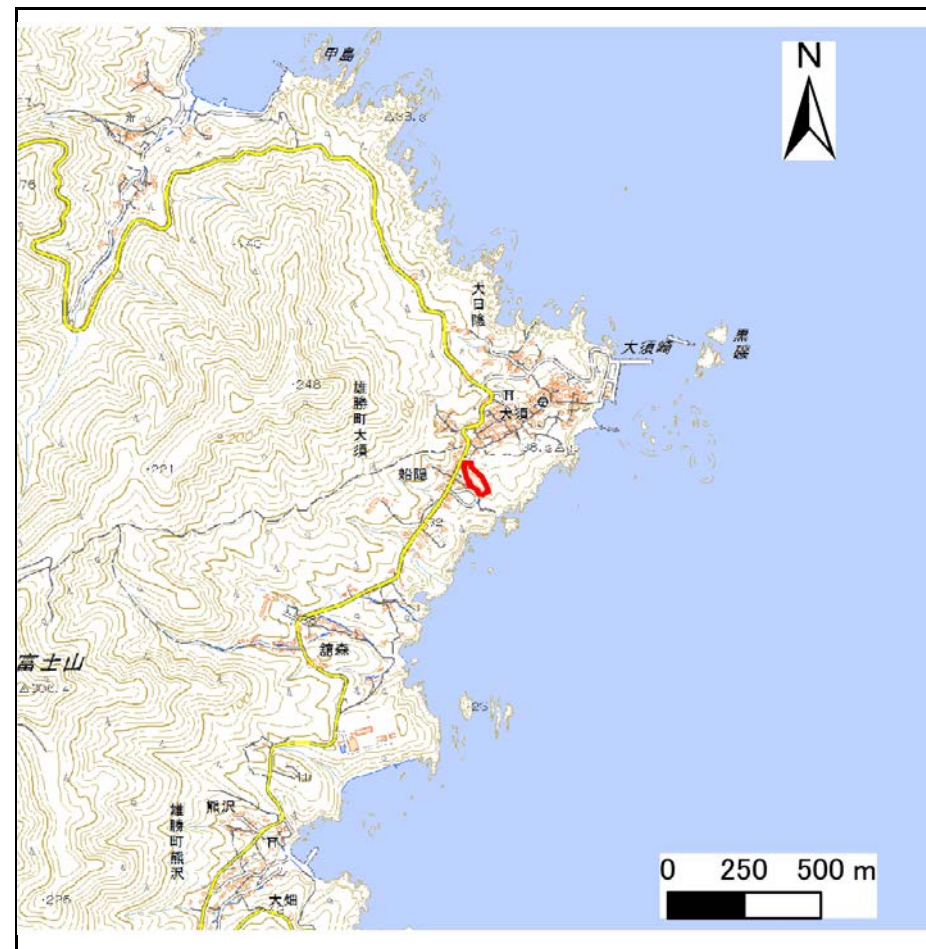
# 土砂災害警戒区域等の指定の告示に係る図書(その1)

告示番号	宮城県告示第759号
告示年月日	令和2年9月18日

自然現象の種類	急傾斜地の崩壊
箇所番号	I-自-0809(1311000809)
箇所名	大須の5
所在地	石巻市雄勝町大須字大須、船隠
調査機関	宮城県東部土木事務所



位置図 (S=1:200,000)



位置図 (S=1:25,000)

宮城県

この地図は、国土地理院長の承認を得て、同院発行の電子地形図25000及び電子地形図20万を複製したものである。(承認番号 令元情複、第970号)

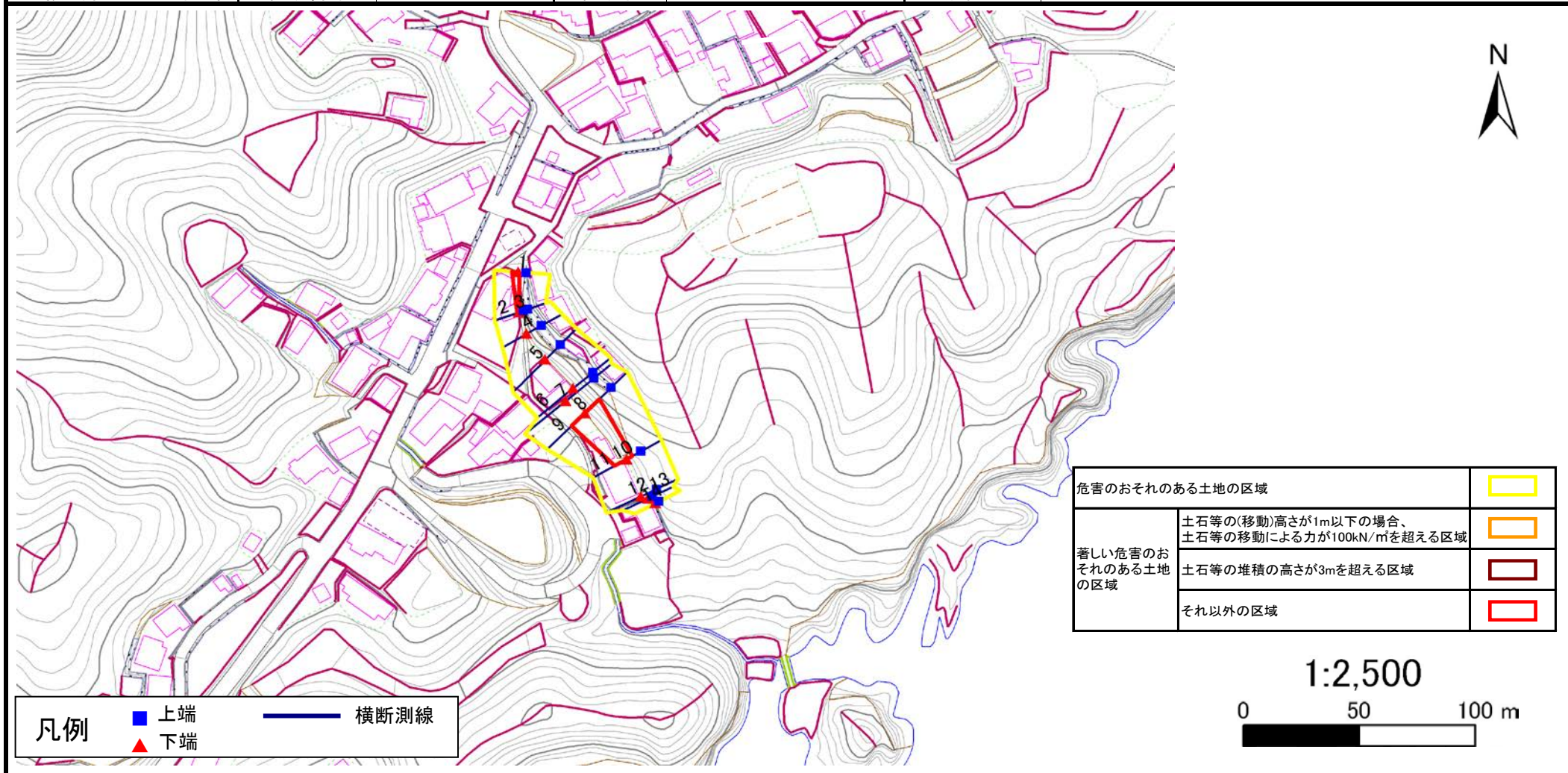
## 土砂災害警戒区域等の指定の告示に係る図書(その2)

告示番号	宮城県告示第759号
告示年月日	令和2年9月18日

危害のおそれのある土地の区域、著しい危害のおそれのある土地の区域の設定図

調査年度	平成30年度
------	--------

急傾斜地の位置	箇所番号	I-自-0809(1311000809)	箇所名	大須の5	所在地	石巻市雄勝町大須字大須、船隠
---------	------	----------------------	-----	------	-----	----------------



危険のおそれのある土地の区域	
著しい危害のおそれのある土地の区域	土石等の(移動)高さが1m以下の場合、土石等の移動による力が100kN/m <sup>2</sup> を超える区域
	土石等の堆積の高さが3mを超える区域
	それ以外の区域

凡例	■ 上端	— 横断測線
	▲ 下端	

