

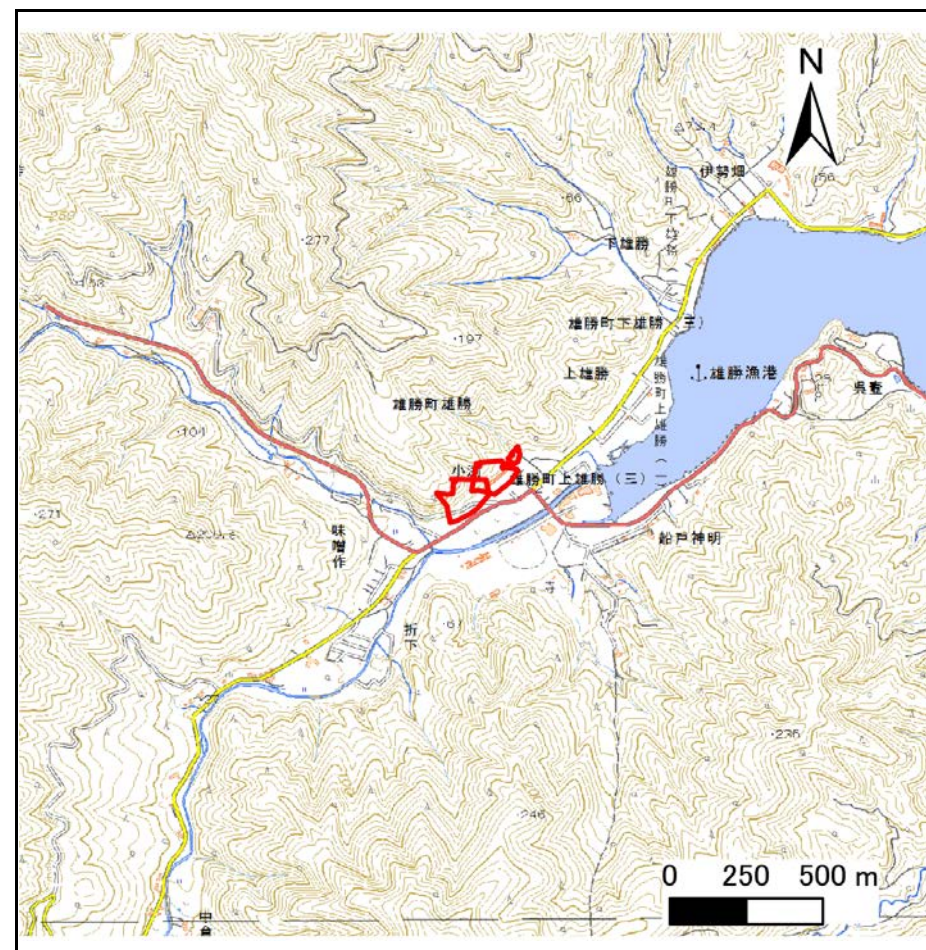
# 土砂災害警戒区域等の指定の告示に係る図書(その1)

告示番号	宮城県告示第759号
告示年月日	令和2年9月18日

自然現象の種類	急傾斜地の崩壊
箇所番号	I-自-0824(1311000824)
箇所名	小湫
所在地	石巻市雄勝町雄勝字小湫
調査機関	宮城県東部土木事務所



位置図 (S=1:200,000)



位置図 (S=1:25,000)

宮城県

この地図は、国土地理院長の承認を得て、同院発行の電子地形図25000及び電子地形図20万を複製したものである。(承認番号 令元情複、第970号)

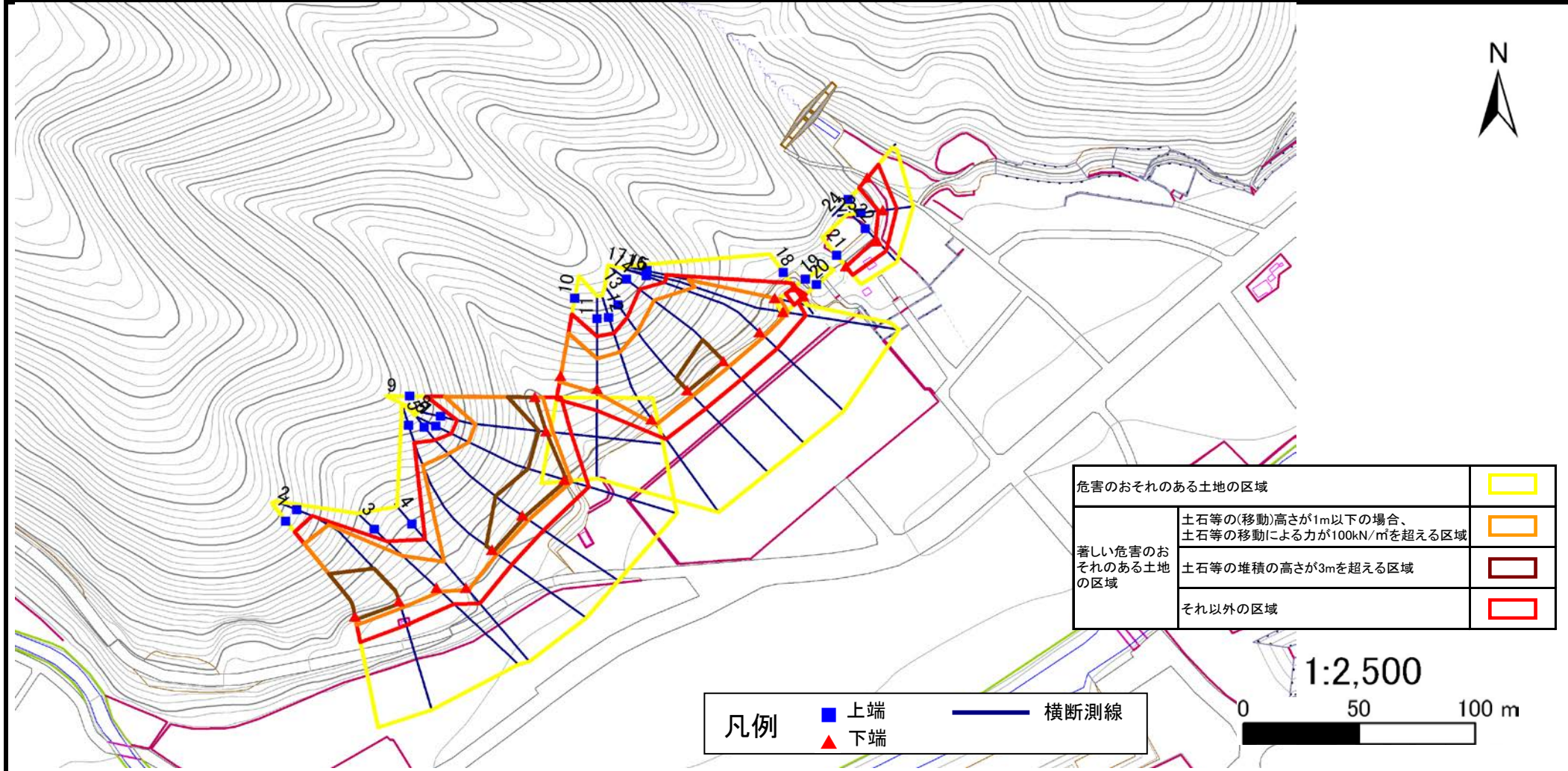
## 土砂災害警戒区域等の指定の告示に係る図書(その2)

告示番号	宮城県告示第759号
告示年月日	令和2年9月18日

危害のおそれのある土地の区域、著しい危害のおそれのある土地の区域の設定図

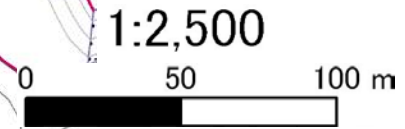
調査年度	平成30年度
------	--------

急傾斜地の位置	箇所番号	I-自-0824(1311000824)	箇所名	小淵	所在地	石巻市雄勝町雄勝字小淵
---------	------	----------------------	-----	----	-----	-------------



危害のおそれのある土地の区域	□	
著しい危害のおそれのある土地の区域	土石等の(移動)高さが1m以下の場合、土石等の移動による力が100kN/m <sup>2</sup> を超える区域	□
	土石等の堆積の高さが3mを超える区域	□
	それ以外の区域	□

凡例	■ 上端	— 横断測線
	▲ 下端	



# 土砂災害警戒区域等の指定の公示に係る図書(その3)

建築物に作用すると想定される衝撃に関する事項

告示番号	宮城県告示第759号
告示年月日	令和2年9月18日

急傾斜地の位置	箇所番号	I-自-0824(1311000824)	箇所名	小淵	所在地	石巻市雄勝町雄勝字小淵
---------	------	----------------------	-----	----	-----	-------------

横断側線の区間	土石等の移動により建築物の地上部に作用すると想定される力				土石等の堆積により建築物の地上部に作用すると想定される力				横断側線の区間	土石等の移動により建築物の地上部に作用すると想定される力				土石等の堆積により建築物の地上部に作用すると想定される力										
	土石等の(移動)高さが1m以下の場合、土石等の移動による力が100kN/m <sup>2</sup> を超える区域		それ以外の区域		土石等の堆積の高さが3mを超える区域		それ以外の区域			土石等の(移動)高さが1m以下の場合、土石等の移動による力が100kN/m <sup>2</sup> を超える区域		それ以外の区域		土石等の堆積の高さが3mを超える区域		それ以外の区域								
	力の大きさのうち最大のもの (Kn/m <sup>2</sup> )	土石等の高さ (m)	力の大きさのうち最大のもの (Kn/m <sup>2</sup> )	土石等の高さ (m)	力の大きさのうち最大のもの (Kn/m <sup>2</sup> )	土石等の高さ (m)	力の大きさのうち最大のもの (Kn/m <sup>2</sup> )	土石等の高さ (m)		力の大きさのうち最大のもの (Kn/m <sup>2</sup> )	土石等の高さ (m)	力の大きさのうち最大のもの (Kn/m <sup>2</sup> )	土石等の高さ (m)	力の大きさのうち最大のもの (Kn/m <sup>2</sup> )	土石等の高さ (m)	力の大きさのうち最大のもの (Kn/m <sup>2</sup> )	土石等の高さ (m)							
	1	2	3	4	5	6	7	8		9	10	11	12	13	14	15	16	17	18	19	20	21	22	23
1 ~ 2	162.9	1.0	100.0	1.0	19.2	3.8	15.2	3.0	~															
2 ~ 3	153.1	1.0	100.0	1.0	-	-	15.2	3.0	~															
3 ~ 4	135.3	1.0	100.0	1.0	-	-	12.8	2.6	~															
4 ~ 5	140.6	1.0	100.0	1.0	-	-	15.2	3.0	~															
5 ~ 6	151.4	1.0	100.0	1.0	17.7	3.5	15.2	3.0	~															
6 ~ 7	151.4	1.0	100.0	1.0	17.7	3.5	15.2	3.0	~															
7 ~ 8	150.4	1.0	100.0	1.0	17.6	3.5	15.2	3.0	~															
8 ~ 9	153.1	1.0	100.0	1.0	15.5	3.1	15.2	3.0	~															
9 ~ 10	-	-	-	-	-	-	-	-	~															
10 ~ 11	138.8	1.0	100.0	1.0	-	-	13.1	2.6	~															
11 ~ 12	146.1	1.0	100.0	1.0	-	-	15.1	3.0	~															
12 ~ 13	153.3	1.0	100.0	1.0	-	-	15.2	3.0	~															
13 ~ 14	153.3	1.0	100.0	1.0	15.7	3.1	15.2	3.0	~															
14 ~ 15	153.0	1.0	100.0	1.0	-	-	15.2	3.0	~															
15 ~ 16	142.4	1.0	100.0	1.0	-	-	14.8	3.0	~															
16 ~ 17	141.1	1.0	100.0	1.0	-	-	14.7	3.0	~															
17 ~ 18	-	-	100.0	1.0	-	-	14.7	3.0	~															
18 ~ 19	-	-	-	-	-	-	-	-	~															
19 ~ 20	-	-	68.0	1.0	-	-	9.1	1.8	~															
20 ~ 21	-	-	-	-	-	-	-	-	~															
21 ~ 22	-	-	68.6	1.0	-	-	9.0	1.8	~															
22 ~ 23	-	-	71.2	1.0	-	-	9.0	1.8	~															
23 ~ 24	-	-	93.3	1.0	-	-	8.7	1.8	~															
~									~															
~									~															
~									~															
~									~															
~									~															
~									~															
~									~															
~									~															
~									~															
~									~															
~									~															
~									~															
~									~															
~									~															