

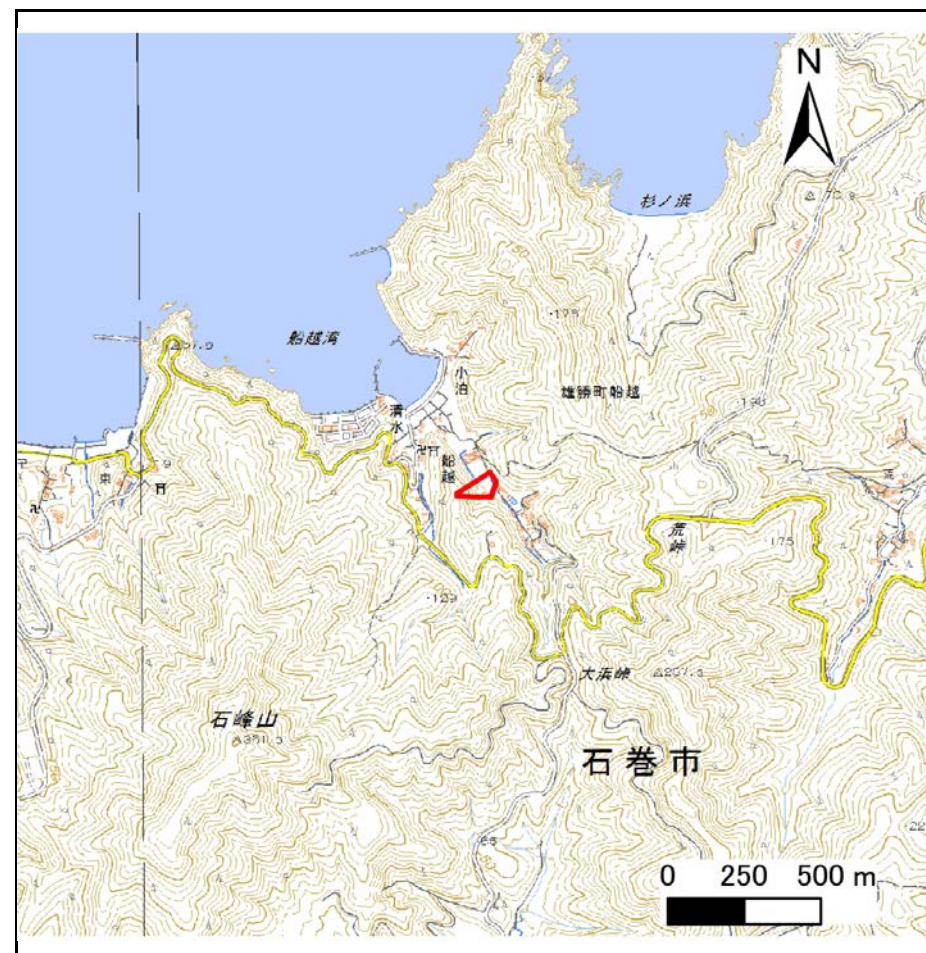
土砂災害警戒区域等の指定の告示に係る図書(その1)

告示番号	宮城県告示第759号
告示年月日	令和2年9月18日

自然現象の種類	急傾斜地の崩壊
箇所番号	Ⅱ-自-2104(1321002104)
箇所名	船越の1
所在地	石巻市雄勝町船越字天王山
調査機関	宮城県東部土木事務所



位置図 (S=1:200,000)



位置図 (S=1:25,000)

宮城県

この地図は、国土地理院長の承認を得て、同院発行の電子地形図25000及び電子地形図20万を複製したものである。(承認番号 令元情複、第970号)

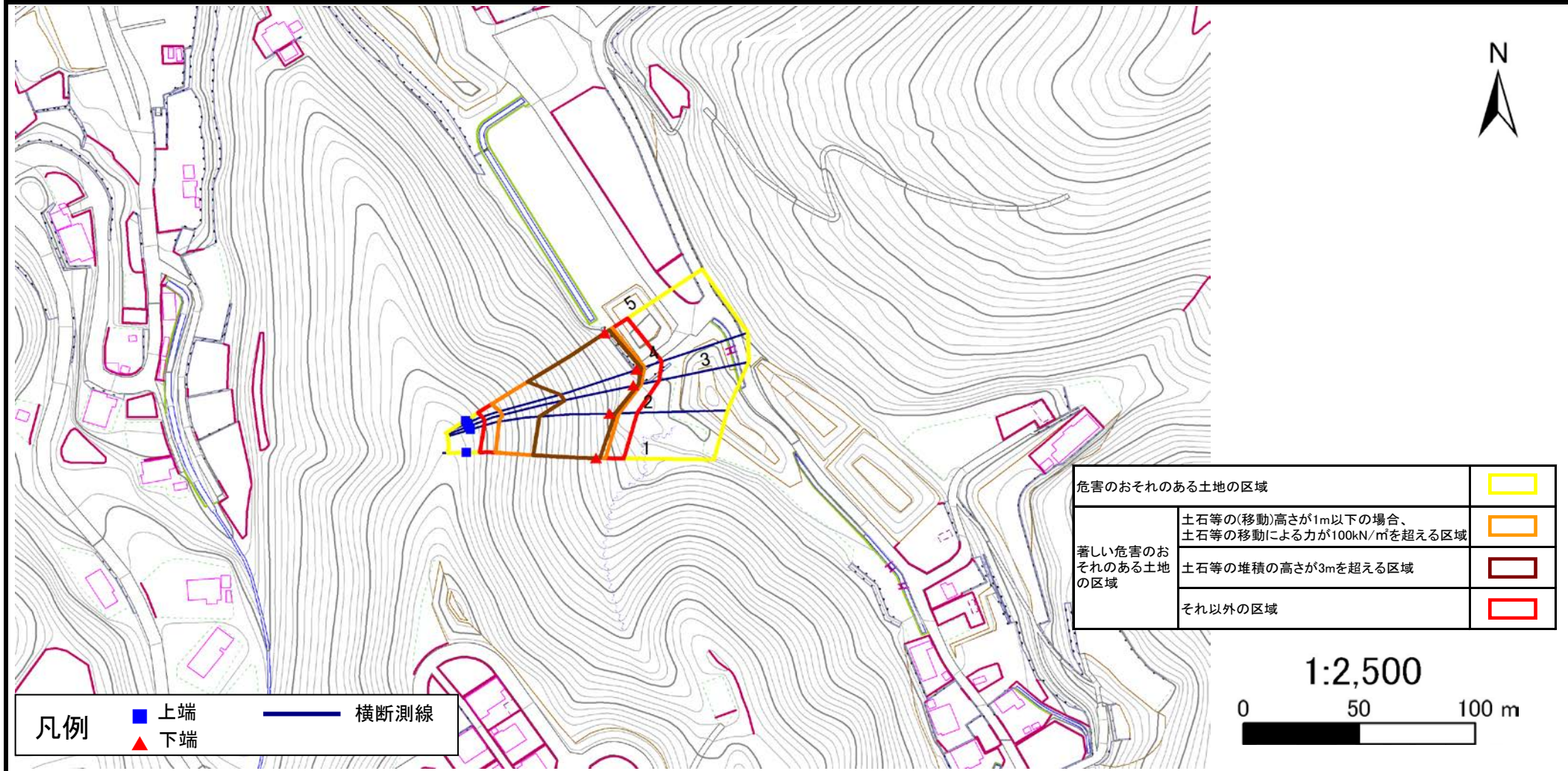
土砂災害警戒区域等の指定の告示に係る図書(その2)

告示番号	宮城県告示第759号
告示年月日	令和2年9月18日

危害のおそれのある土地の区域、著しい危害のおそれのある土地の区域の設定図

調査年度	平成30年度
------	--------

急傾斜地の位置	箇所番号	II-自-2104(1321002104)	箇所名	船越の1	所在地	石巻市雄勝町船越字天王山
---------	------	-----------------------	-----	------	-----	--------------



土砂災害警戒区域等の指定の公示に係る図書(その3)

告示番号	宮城県告示第759号
告示年月日	令和2年9月18日

建築物に作用すると想定される衝撃に関する事項

急傾斜地の位置	箇所番号	II-自-2104(1321002104)	箇所名	船越の1	所在地	石巻市雄勝町船越字天王山											
横断側線の区間	土石等の移動により建築物の地上部に作用すると想定される力				土石等の堆積により建築物の地上部に作用すると想定される力				横断側線の区間	土石等の移動により建築物の地上部に作用すると想定される力				土石等の堆積により建築物の地上部に作用すると想定される力			
	土石等の(移動)高さが1m以下の場合、土石等の移動による力が100kN/m ² を超える区域		それ以外の区域		土石等の堆積の高さが3mを超える区域		それ以外の区域			土石等の(移動)高さが1m以下の場合、土石等の移動による力が100kN/m ² を超える区域		それ以外の区域		土石等の堆積の高さが3mを超える区域		それ以外の区域	
	力の大きさのうち最大のもの (Kn/m ²)	土石等の高さ (m)	力の大きさのうち最大のもの (Kn/m ²)	土石等の高さ (m)	力の大きさのうち最大のもの (Kn/m ²)	土石等の高さ (m)	力の大きさのうち最大のもの (Kn/m ²)	土石等の高さ (m)		力の大きさのうち最大のもの (Kn/m ²)	土石等の高さ (m)	力の大きさのうち最大のもの (Kn/m ²)	土石等の高さ (m)	力の大きさのうち最大のもの (Kn/m ²)	土石等の高さ (m)	力の大きさのうち最大のもの (Kn/m ²)	土石等の高さ (m)
	1 ~ 2	164.8	1.0	100.0	1.0	21.1	4.2	15.2	3.0	~							
	2 ~ 3	164.0	1.0	100.0	1.0	21.1	4.2	15.2	3.0	~							
	3 ~ 4	156.9	1.0	100.0	1.0	19.9	4.0	15.2	3.0	~							
	4 ~ 5	163.1	1.0	100.0	1.0	20.7	4.1	15.2	3.0	~							
	~									~							
	~									~							
	~									~							
	~									~							
	~									~							
	~									~							
	~									~							
	~									~							
	~									~							
	~									~							
	~									~							
	~									~							
	~									~							
	~									~							
	~									~							
	~									~							
	~									~							
	~									~							
	~									~							
	~									~							
	~									~							
	~									~							
	~									~							
	~									~							
	~									~							
	~									~							
	~									~							
	~									~							
	~									~							
	~									~							
	~									~							
	~									~							
	~									~							
	~									~							
	~									~							
	~									~							
	~									~							