

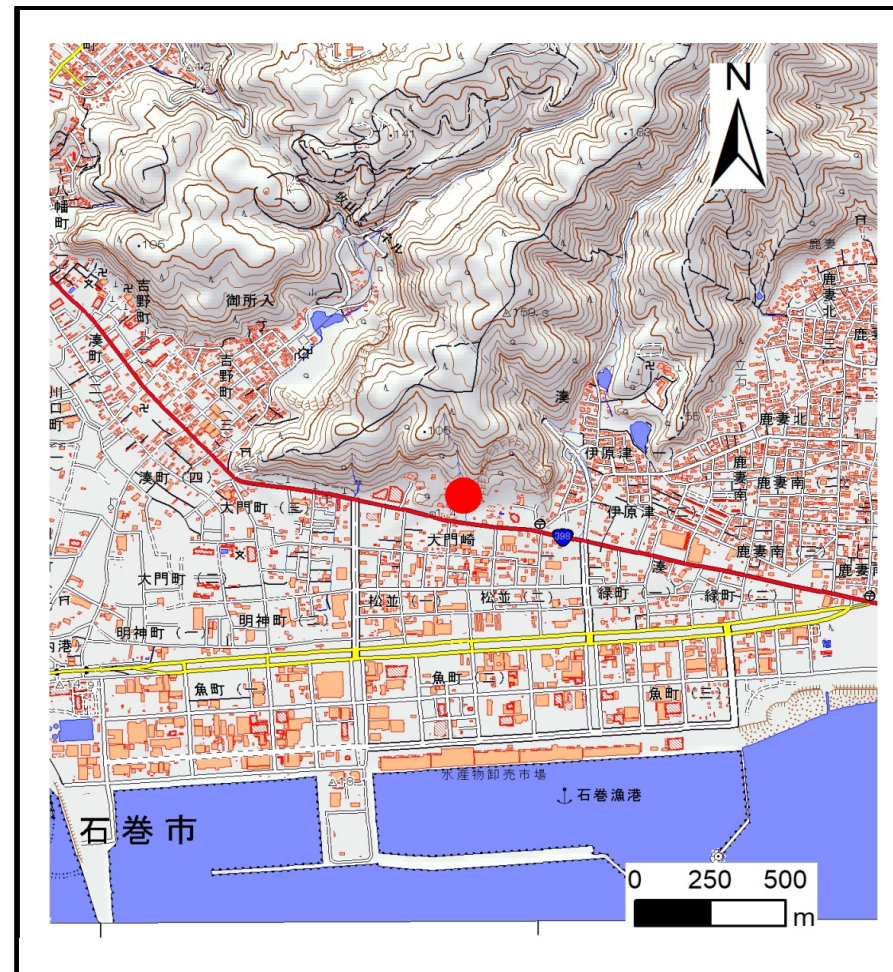
土砂災害警戒区域等の指定の告示に係る図書(その1)

告示番号	宮城県告示第28号
告示年月日	令和3年1月12日

自然現象の種類	土石流
溪流番号	7-11-047(1271100047)
水系名	その他
河川名	
溪流名	鹿妻山沢
所在地	石巻市湊字隠里山、字根上り松、字滝尻、字大門崎、字鹿妻山、松並一丁目、松並二丁目
調査機関	宮城県東部土木事務所



位置図(S=1:200,000)



位置図(S=1:25,000)

「測量法に基づく国土地理院長承認(複製)R1JHf 11116」「本製品を複製する場合には、国土地理院の長の承認を得なければならない。」

宮城県

土砂災害警戒区域等の指定の告示に係る図書（その2）

告示番号	宮城県告示第28号
告示年月日	令和3年1月12日

危害のおそれのある土地、著しい危害のおそれのある土地の設定図

調査年度	平成30年度
------	--------

溪流の位置	溪流番号	7-11-047(1271100047)	溪流名	鹿妻山沢	所在地	石巻市湊字隠里山、字根上り松、字滝尻、字大門崎、字鹿妻山、松並一丁目、松並二丁目
-------	------	----------------------	-----	------	-----	--

