

# 土砂災害警戒区域等の指定の告示に係る図書(その1)

告示番号	宮城県告示第27号
告示年月日	令和3年1月12日

自然現象の種類	急傾斜地の崩壊
箇所番号	I-自-0958-1
箇所名	大室の2-1
所在地	石巻市北上町十三浜字大室、字小室
調査機関	宮城県東部土木事務所



位置図(S=1:200,000)



位置図(S=1:25,000)

宮城県

「この地図は、国土地理院長の承認を得て、同院発行の電子地形図25000及び電子地形図20万を複製したものである。(承認番号 平 情複、第 号)」

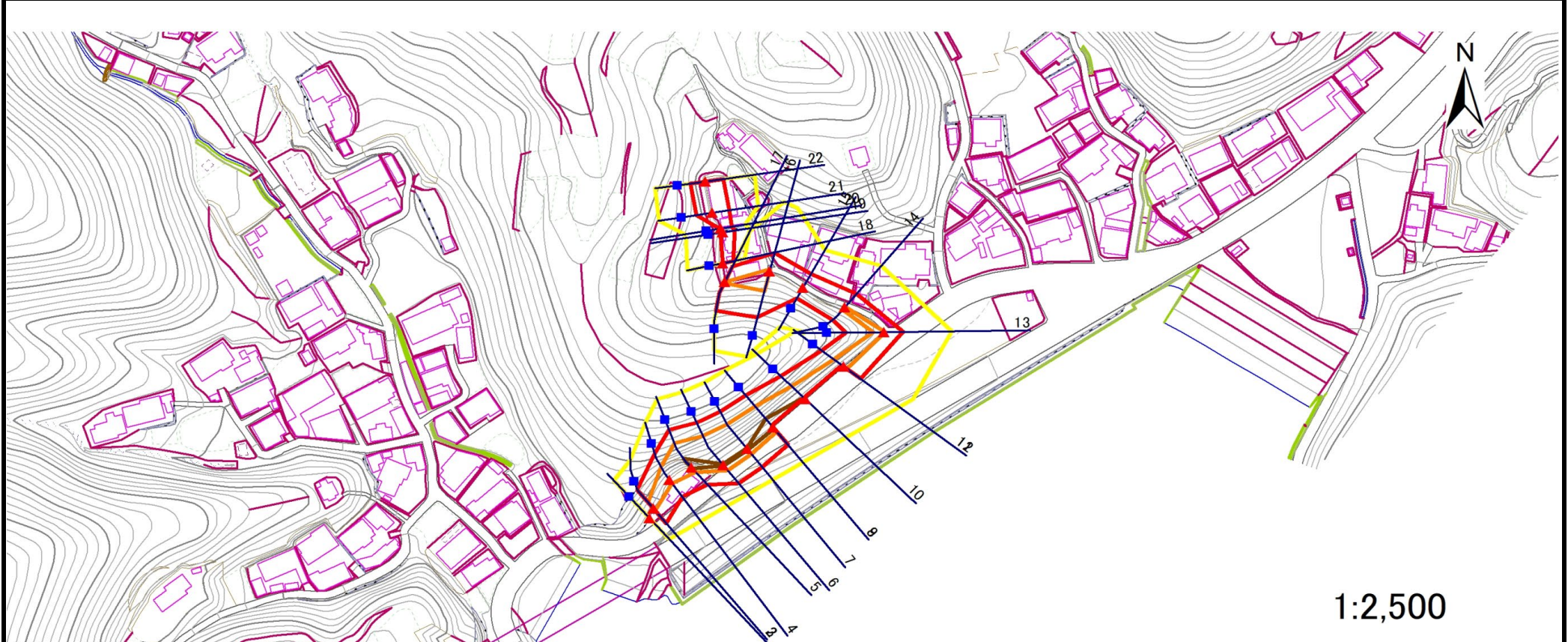
# 土砂災害警戒区域等の指定の告示に係る図書(その2)

告示番号	宮城県告示第27号
告示年月日	令和3年1月12日

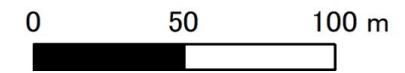
危害のおそれのある土地、著しい危害のおそれのある土地の設定図

調査年度	平成31年度
------	--------

急傾斜地の位置	箇所番号	I-自-0958-1	箇所名	大室の2-1	所在地	石巻市北上町十三浜字大室、字小室
---------	------	------------	-----	--------	-----	------------------



1:2,500



危害のおそれのある土地の区域(土砂災害警戒区域)		
著しい危害のおそれのある土地の区域(土砂災害特別警戒区域)	土石等の(移動)高さが1m以下の場合 土石等の移動による力が100kN/m <sup>2</sup> を超える区域	
	土石等の堆積の高さが3mを越える区域	
	それ以外の区域	

凡例		上端		横断測線
		下端		

# 土砂災害警戒区域等の指定の告示に係る図書(その3)

告示番号	宮城県告示第27号
告示年月日	令和3年1月12日

建築物に作用すると想定される衝撃に関する事項

急傾斜地の位置	箇所番号	I-自-0958-1	箇所名	大室の2-1	所在地	石巻市北上町十三浜字大室、宇小室											
横断測線の区間	土石等の移動により建築物の地上部に作用すると想定される力				土石等の堆積により建築物の地上部に作用すると想定される力				横断測線の区間	土石等の移動により建築物の地上部に作用すると想定される力				土石等の堆積により建築物の地上部に作用すると想定される力			
	土石等の(移動)高さが1m以下の場合、土石等の移動による力が100kN/m <sup>2</sup> を超える区域		それ以外の区域		土石等の堆積の高さが3mを超える区域		それ以外の区域			土石等の(移動)高さが1m以下の場合、土石等の移動による力が100kN/m <sup>2</sup> を超える区域		それ以外の区域		土石等の堆積の高さが3mを超える区域		それ以外の区域	
	力の大きさのうち最大のもの (kN/m <sup>2</sup> )	土石等の高さ (m)	力の大きさのうち最大のもの (kN/m <sup>2</sup> )	土石等の高さ (m)	力の大きさのうち最大のもの (kN/m <sup>2</sup> )	土石等の高さ (m)	力の大きさのうち最大のもの (kN/m <sup>2</sup> )	土石等の高さ (m)		力の大きさのうち最大のもの (kN/m <sup>2</sup> )	土石等の高さ (m)	力の大きさのうち最大のもの (kN/m <sup>2</sup> )	土石等の高さ (m)	力の大きさのうち最大のもの (kN/m <sup>2</sup> )	土石等の高さ (m)	力の大きさのうち最大のもの (kN/m <sup>2</sup> )	土石等の高さ (m)
1 ~ 2	-	-	-	-	-	-	-	-	-	-	-	-	-	-	-	-	
2 ~ 3	-	-	-	-	-	-	-	-	-	-	-	-	-	-	-	-	
3 ~ 4	128.66	1.00	100.00	1.00	-	-	14.41	2.85									
4 ~ 5	144.07	1.00	100.00	1.00	-	-	15.16	3.00									
5 ~ 6	147.72	1.00	100.00	1.00	17.08	3.38	15.16	3.00									
6 ~ 7	147.72	1.00	100.00	1.00	16.77	3.32	15.16	3.00									
7 ~ 8	145.54	1.00	100.00	1.00	17.44	3.45	15.16	3.00									
8 ~ 9	-	-	-	-	-	-	-	-									
9 ~ 10	138.95	1.00	100.00	1.00	15.67	3.10	15.16	3.00									
10 ~ 11	129.70	1.00	100.00	1.00	-	-	15.16	3.00									
11 ~ 12	-	-	-	-	-	-	-	-									
12 ~ 13	123.49	1.00	100.00	1.00	-	-	13.29	2.63									
13 ~ 14	109.29	1.00	100.00	1.00	-	-	12.20	2.41									
14 ~ 15	-	-	100.00	1.00	-	-	12.20	2.41									
15 ~ 16	-	-	100.00	1.00	-	-	12.13	2.40									
16 ~ 17	115.73	1.00	100.00	1.00	-	-	10.56	2.09									
~																	
18 ~ 19	-	-	65.19	1.00	-	-	9.43	1.87									
19 ~ 20	-	-	65.19	1.00	-	-	9.43	1.87									
20 ~ 21	-	-	98.53	1.00	-	-	10.98	2.17									
21 ~ 22	-	-	100.00	1.00	-	-	11.71	2.32									