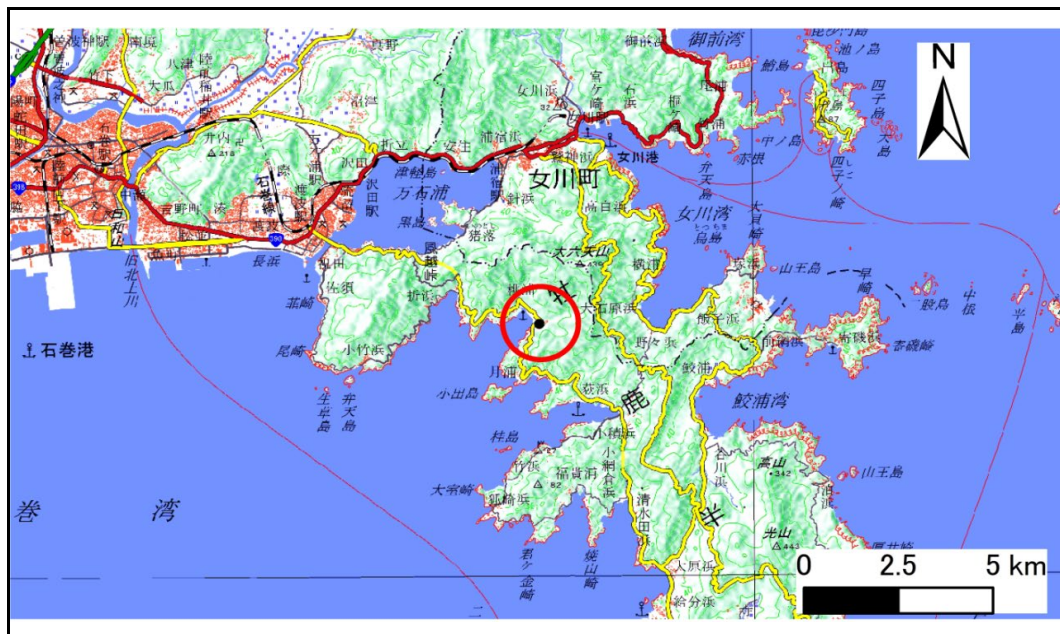


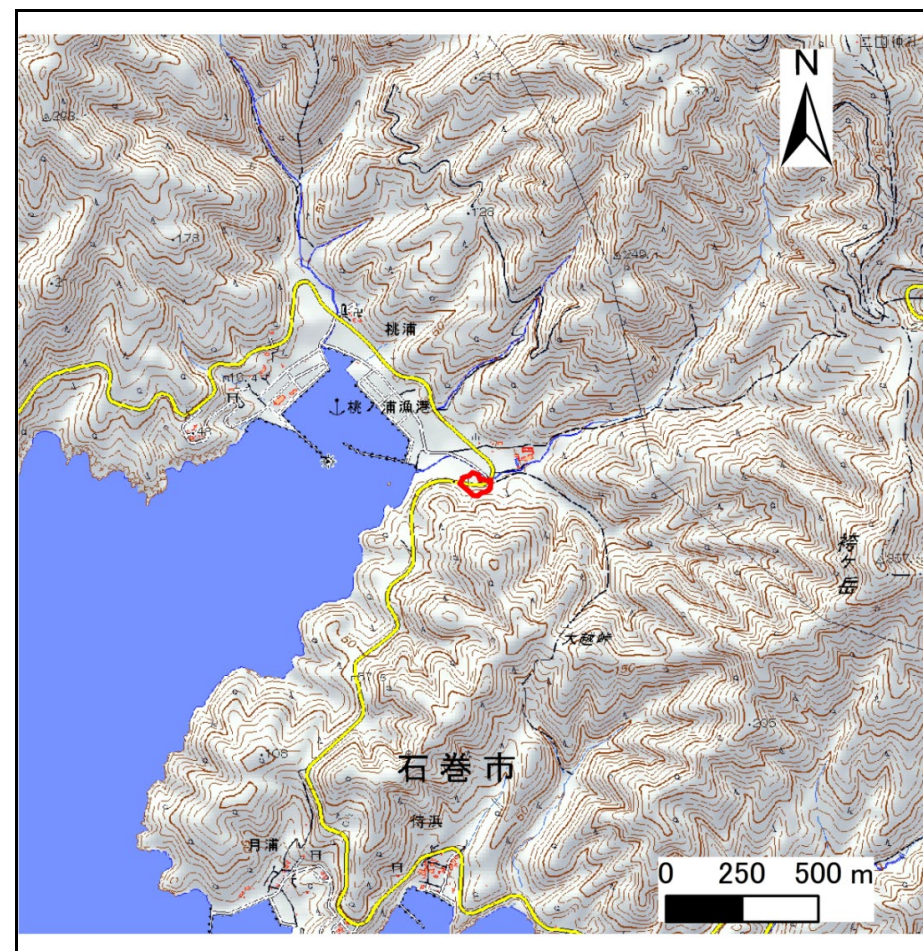
# 土砂災害警戒区域等の指定の告示に係る図書(その1)

告示番号	宮城県告示第27号
告示年月日	令和3年1月12日

自然現象の種類	急傾斜地の崩壊
箇所番号	I-自-1599(1311001599)
箇所名	桃浦の2
所在地	石巻市桃浦字蛭沢、字川向
調査機関	宮城県東部土木事務所



位置図(S=1:200,000)



位置図(S=1:25,000)

宮城県

「測量法に基づく国土地理院長承認(複製)R1JHf 1116」「本製品を複製する場合には、国土地理院の長の承認を得なければならない。」



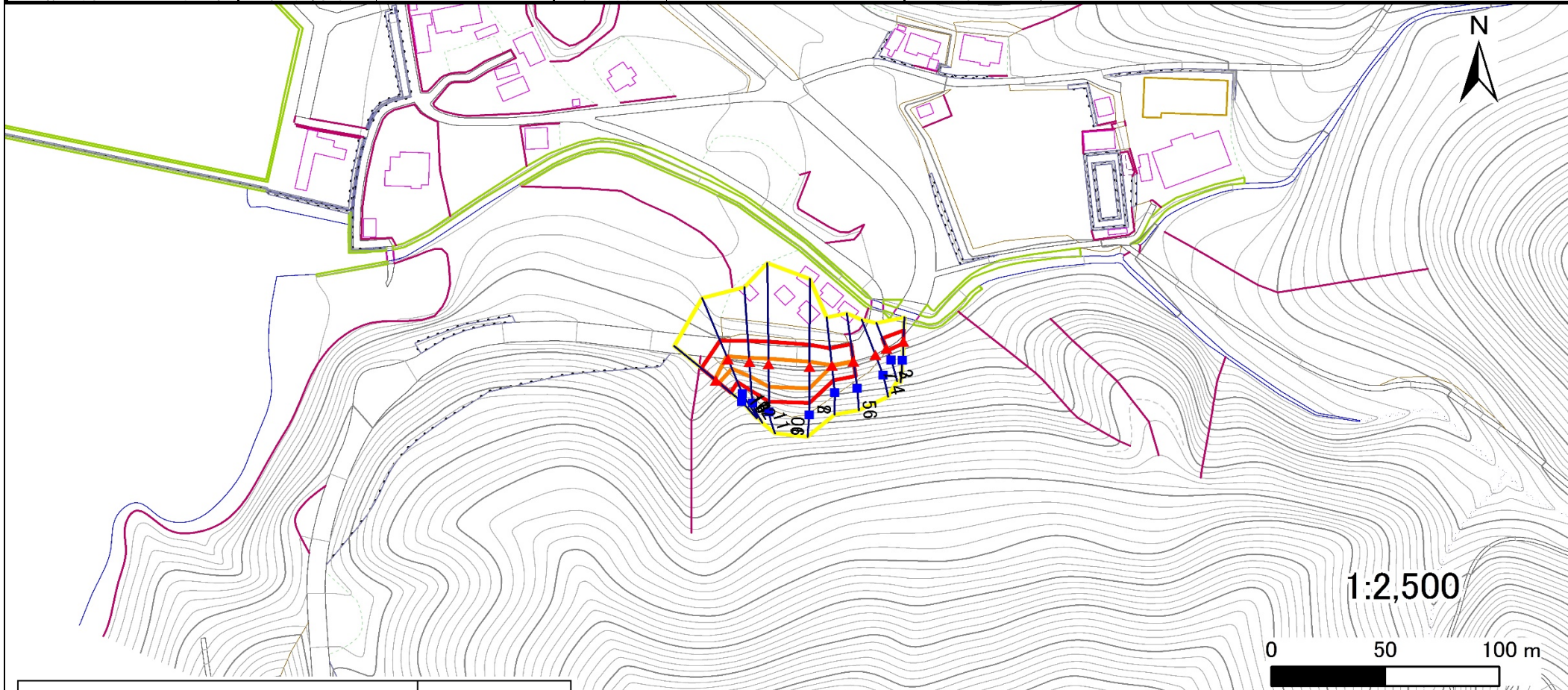
## 土砂災害警戒区域等の指定の告示に係る図書(その2)

告示番号	宮城県告示第27号
告示年月日	令和3年1月12日

危害のおそれのある土地、著しい危害のおそれのある土地の設定図

調査年度	平成30年度
------	--------

急傾斜地の位置	箇所番号	I-自-1599(1311001599)	箇所名	桃浦の2	所在地	石巻市桃浦字蛭沢、字川向
---------	------	----------------------	-----	------	-----	--------------



危害のおそれのある土地の区域(土砂災害警戒区域)		
著しい危害のおそれのある土地の区域(土砂災害特別警戒区域)	土石等の(移動)高さが1m以下の場合、土石等の移動による力が100kN/m <sup>2</sup> を超える区域	<span style="border: 1px solid orange; display: inline-block; width: 20px; height: 10px;"></span>
	土石等の堆積の高さが3mを超える区域	<span style="border: 1px solid red; display: inline-block; width: 20px; height: 10px;"></span>
	それ以外の区域	<span style="border: 1px solid yellow; display: inline-block; width: 20px; height: 10px;"></span>

凡例	<span style="color: blue;">■</span> 上端	— 横断測線
	<span style="color: red;">▲</span> 下端	

# 土砂災害警戒区域等の指定の告示に係る図書(その3)

告示番号	宮城県告示第27号
告示年月日	令和3年1月12日

建築物に作用すると想定される衝撃に関する事項

急傾斜地の位置	箇所番号	I-自-1599(1311001599)	箇所名	桃浦の2	所在地	石巻市桃浦字蛭沢、字川向											
横断測線の区間	土石等の移動により建築物の地上部に作用すると想定される力				土石等の堆積により建築物の地上部に作用すると想定される力				横断測線の区間	土石等の移動により建築物の地上部に作用すると想定される力				土石等の堆積により建築物の地上部に作用すると想定される力			
	土石等の(移動)高さが1m以下の場合、土石等の移動による力が100kN/m <sup>2</sup> を超える区域		それ以外の区域		土石等の堆積の高さが3mを超える区域		それ以外の区域			土石等の(移動)高さが1m以下の場合、土石等の移動による力が100kN/m <sup>2</sup> を超える区域		それ以外の区域		土石等の堆積の高さが3mを超える区域		それ以外の区域	
	力の大きさのうち最大のもの (kN/m <sup>2</sup> )	土石等の高さ (m)	力の大きさのうち最大のもの (kN/m <sup>2</sup> )	土石等の高さ (m)	力の大きさのうち最大のもの (kN/m <sup>2</sup> )	土石等の高さ (m)	力の大きさのうち最大のもの (kN/m <sup>2</sup> )	土石等の高さ (m)		力の大きさのうち最大のもの (kN/m <sup>2</sup> )	土石等の高さ (m)	力の大きさのうち最大のもの (kN/m <sup>2</sup> )	土石等の高さ (m)	力の大きさのうち最大のもの (kN/m <sup>2</sup> )	土石等の高さ (m)	力の大きさのうち最大のもの (kN/m <sup>2</sup> )	土石等の高さ (m)
1 ~ 2	-	-	62.9	1.0	-	-	10.1	2.0	~								
2 ~ 3	-	-	-	-	-	-	-	-	~								
3 ~ 4	-	-	-	-	-	-	-	-	~								
4 ~ 5	-	-	-	-	-	-	-	-	~								
5 ~ 6	-	-	-	-	-	-	-	-	~								
6 ~ 7	101.1	1.0	100.0	1.0	-	-	9.3	1.9	~								
7 ~ 8	-	-	-	-	-	-	-	-	~								
8 ~ 9	135.7	1.0	100.0	1.0	-	-	14.7	3.0	~								
9 ~ 10	-	-	-	-	-	-	-	-	~								
10 ~ 11	137.2	1.0	100.0	1.0	-	-	12.7	2.5	~								
11 ~ 12	137.2	1.0	100.0	1.0	-	-	12.7	2.5	~								
12 ~ 13	127.1	1.0	100.0	1.0	-	-	11.8	2.4	~								
13 ~ 14	-	-	-	-	-	-	-	-	~								
14 ~ 15	120.0	1.0	100.0	1.0	-	-	12.6	2.5	~								
~									~								
~									~								
~									~								
~									~								
~									~								
~									~								
~									~								
~									~								
~									~								
~									~								
~									~								