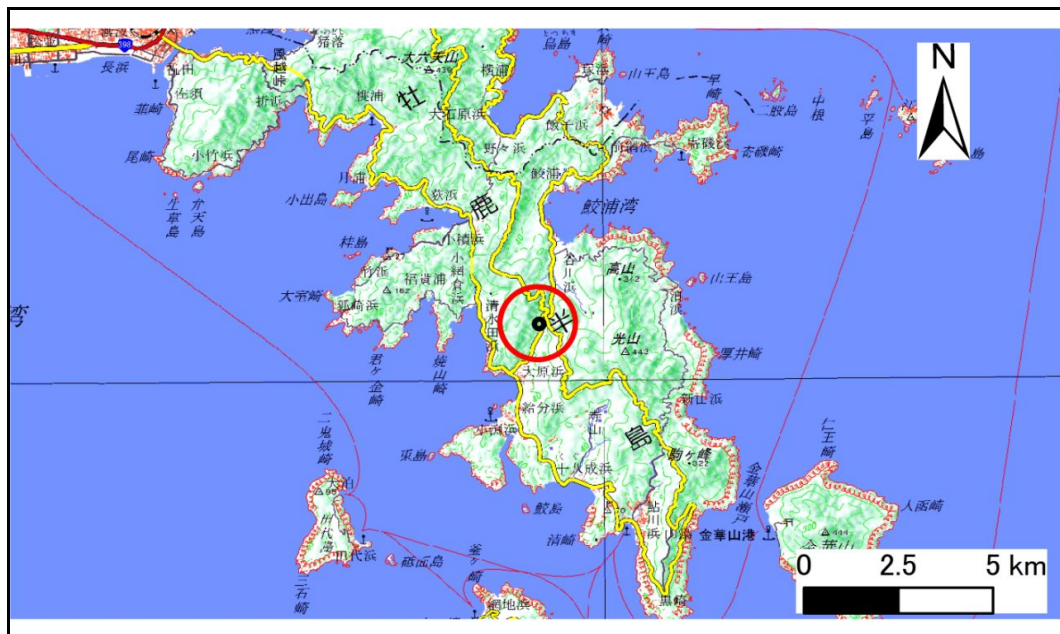


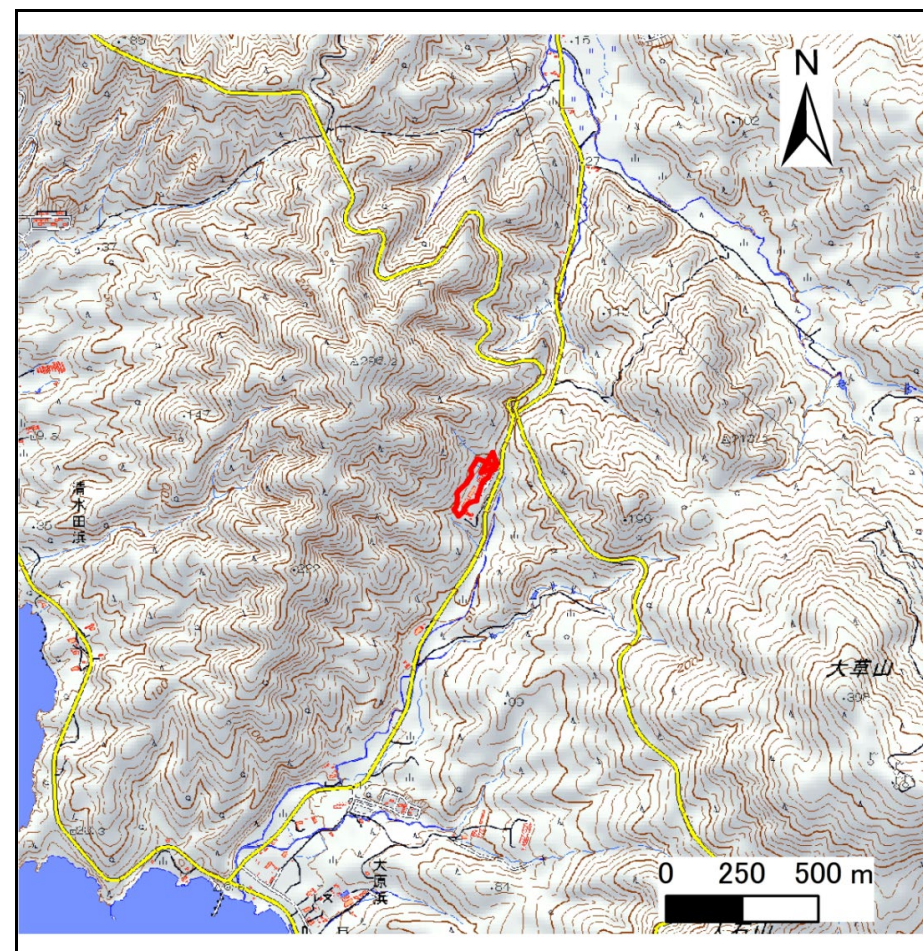
# 土砂災害警戒区域等の指定の告示に係る図書(その1)

告示番号	宮城県告示第27号
告示年月日	令和3年1月12日

自然現象の種類	急傾斜地の崩壊
箇所番号	I-自-1674(1311001674)
箇所名	大原浜の1
所在地	石巻市大原浜一の峠
調査機関	宮城県東部土木事務所



位置図(S=1:200,000)



位置図(S=1:25,000)

宮城県

「測量法に基づく国土地理院長承認(複製)R1JHf 1116」「本製品を複製する場合には、国土地理院の長の承認を得なければならない。」

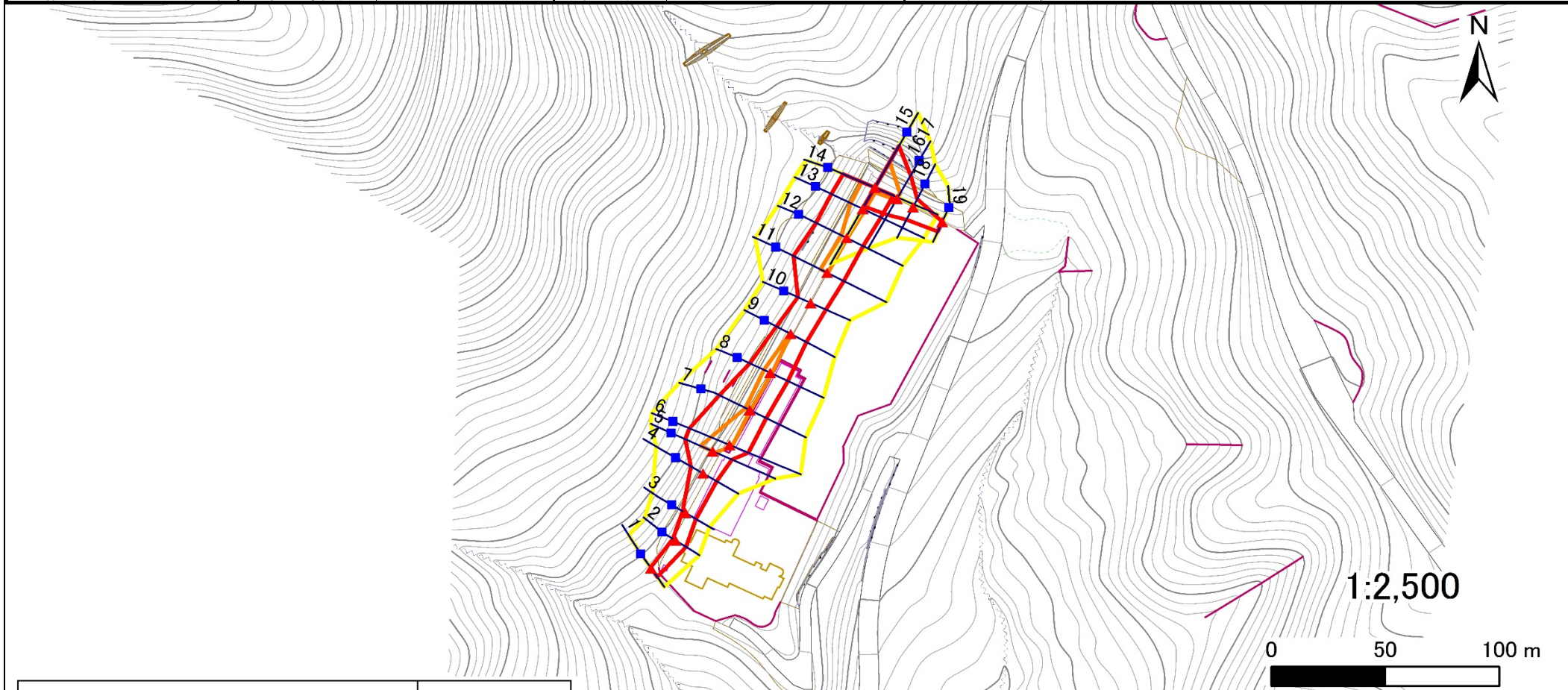
## 土砂災害警戒区域等の指定の告示に係る図書(その2)

告示番号	宮城県告示第27号
告示年月日	令和3年1月12日

危害のおそれのある土地、著しい危害のおそれのある土地の設定図

調査年度	平成30年度
------	--------

急傾斜地の位置	箇所番号	I-自-1674(1311001674)	箇所名	大原浜の1	所在地	石巻市大原浜一の峠
---------	------	----------------------	-----	-------	-----	-----------



危害のおそれのある土地の区域(土砂災害警戒区域)	
著しい危害のおそれのある土地の区域(土砂災害特別警戒区域)	
それ以外の区域	

凡例		上端		横断測線
		下端		

# 土砂災害警戒区域等の指定の告示に係る図書(その3)

告示番号	宮城県告示第27号
告示年月日	令和3年1月12日

建築物に作用すると想定される衝撃に関する事項

急傾斜地の位置	箇所番号	I-自-1674(1311001674)		箇所名	大原浜の1		所在地	石巻市大原浜一の峠				
---------	------	----------------------	--	-----	-------	--	-----	-----------	--	--	--	--

横断測線の区間	土石等の移動により建築物の地上部に作用すると想定される力				土石等の堆積により建築物の地上部に作用すると想定される力				横断測線の区間	土石等の移動により建築物の地上部に作用すると想定される力				土石等の堆積により建築物の地上部に作用すると想定される力			
	土石等の(移動)高さが1m以下の場合、土石等の移動による力が100kN/m <sup>2</sup> を超える区域		それ以外の区域		土石等の堆積の高さが3mを超える区域		それ以外の区域			土石等の(移動)高さが1m以下の場合、土石等の移動による力が100kN/m <sup>2</sup> を超える区域		それ以外の区域		土石等の堆積の高さが3mを超える区域		それ以外の区域	
	力の大きさのうち最大のもの (kN/m <sup>2</sup> )	土石等の高さ (m)	力の大きさのうち最大のもの (kN/m <sup>2</sup> )	土石等の高さ (m)	力の大きさのうち最大のもの (kN/m <sup>2</sup> )	土石等の高さ (m)	力の大きさのうち最大のもの (kN/m <sup>2</sup> )	土石等の高さ (m)		力の大きさのうち最大のもの (kN/m <sup>2</sup> )	土石等の高さ (m)	力の大きさのうち最大のもの (kN/m <sup>2</sup> )	土石等の高さ (m)	力の大きさのうち最大のもの (kN/m <sup>2</sup> )	土石等の高さ (m)	力の大きさのうち最大のもの (kN/m <sup>2</sup> )	土石等の高さ (m)
1 ~ 2	-	-	68.0	1.0	-	-	9.3	1.9	~								
2 ~ 3	-	-	68.0	1.0	-	-	9.3	1.9	~								
3 ~ 4	-	-	88.1	1.0	-	-	9.3	1.9	~								
4 ~ 5	-	-	100.0	1.0	-	-	11.8	2.4	~								
5 ~ 6	120.5	1.0	100.0	1.0	-	-	11.8	2.4	~								
6 ~ 7	119.2	1.0	100.0	1.0	-	-	10.9	2.2	~								
7 ~ 8	112.6	1.0	100.0	1.0	-	-	11.4	2.3	~								
8 ~ 9	112.6	1.0	100.0	1.0	-	-	11.6	2.3	~								
9 ~ 10	-	-	100.0	1.0	-	-	11.6	2.3	~								
10 ~ 11	-	-	100.0	1.0	-	-	9.9	2.0	~								
11 ~ 12	106.3	1.0	100.0	1.0	-	-	10.0	2.0	~								
12 ~ 13	115.2	1.0	100.0	1.0	-	-	10.4	2.1	~								
13 ~ 14	117.1	1.0	100.0	1.0	-	-	11.2	2.3	~								
15 ~ 16	131.8	1.0	100.0	1.0	-	-	8.4	1.7	~								
16 ~ 17	-	-	-	-	-	-	-	-	~								
17 ~ 18	-	-	100.0	1.0	-	-	10.4	2.1	~								
18 ~ 19	-	-	81.2	1.0	-	-	8.4	1.7	~								
~									~								
~									~								
~									~								
~									~								
~									~								
~									~								
~									~								
~									~								
~									~								
~									~								
~									~								
~									~								
~									~								