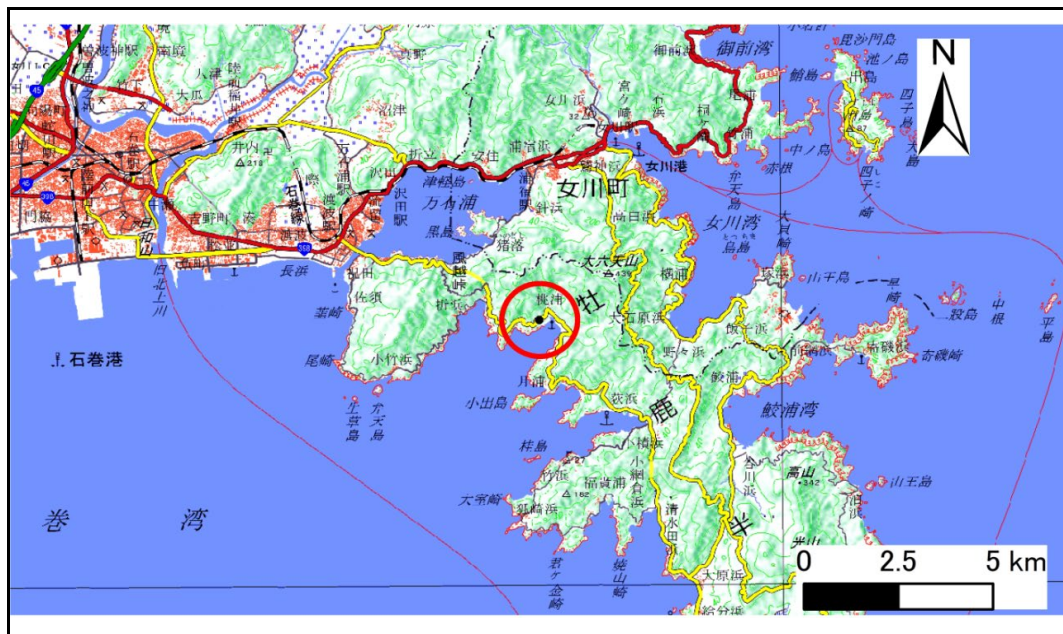


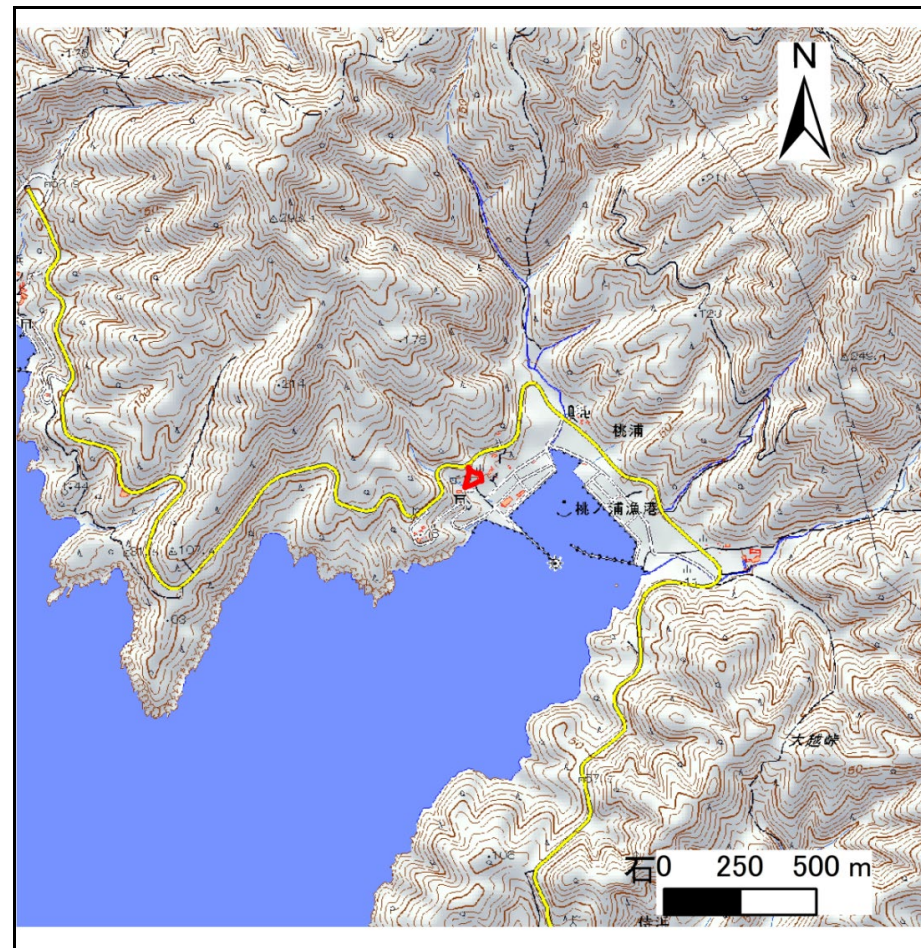
土砂災害警戒区域等の指定の告示に係る図書(その1)

告示番号	宮城県告示第230号
告示年月日	令和3年3月26日

自然現象の種類	急傾斜地の崩壊
箇所番号	I-自-0718(1311000718)
箇所名	上ノ山
所在地	石巻市桃浦字浦、字井戸入
調査機関	宮城県東部土木事務所



位置図(S=1:200,000)



位置図(S=1:25,000)

宮城県

「測量法に基づく国土地理院長承認(複製)R1JHf 1116」「本製品を複製する場合には、国土地理院の長の承認を得なければならない。」

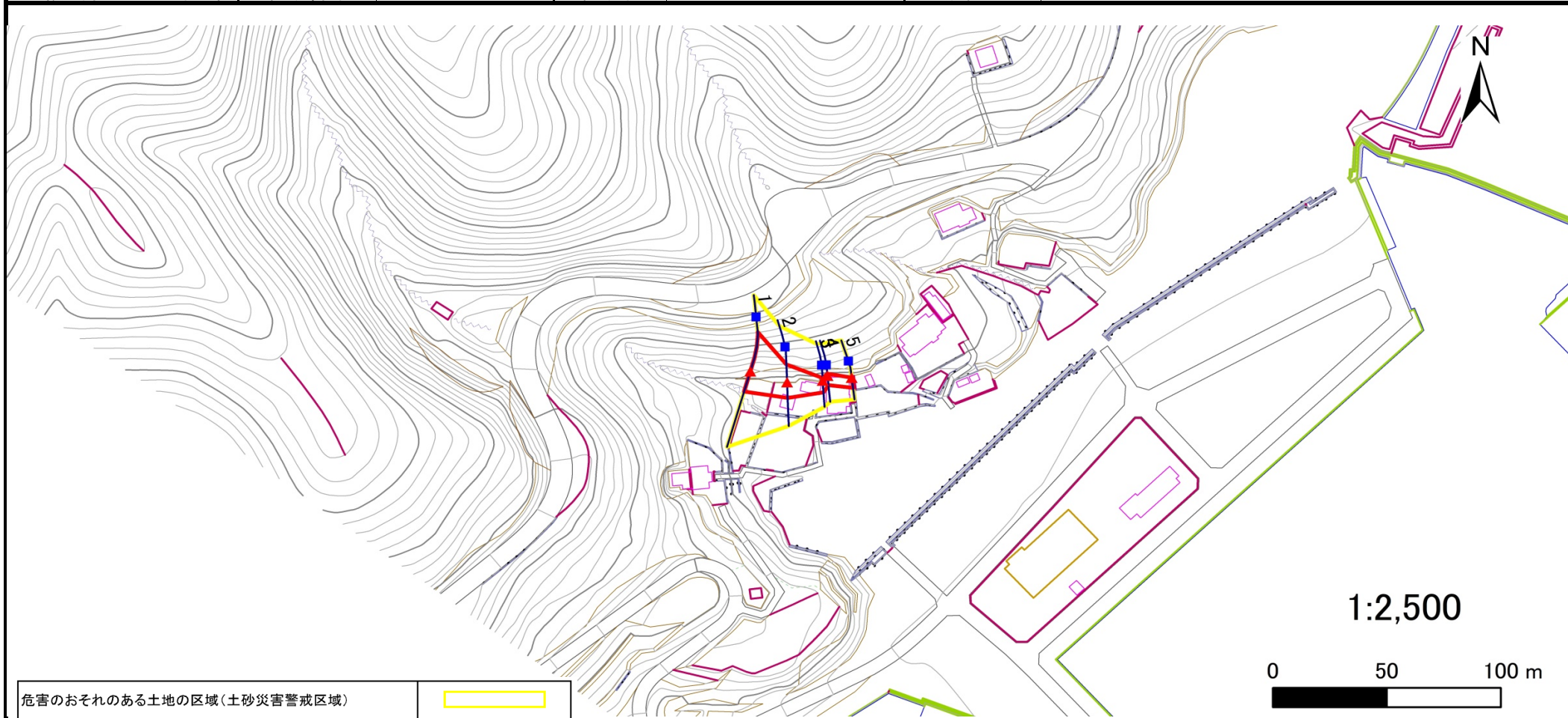
土砂災害警戒区域等の指定の告示に係る図書(その2)

告示番号	宮城県告示第230号
告示年月日	令和3年3月26日

危害のおそれのある土地、著しい危害のおそれのある土地の設定図

調査年度	平成30年度
------	--------

急傾斜地の位置	箇所番号	I-自-0718(1311000718)	箇所名	上ノ山	所在地	石巻市桃浦字浦、字井戸入
---------	------	----------------------	-----	-----	-----	--------------



危害のおそれのある土地の区域(土砂災害警戒区域)	[Yellow Box]	
著しい危害のおそれのある土地の区域(土砂災害特別警戒区域)	土石等の(移動)高さが1m以下の場合、土石等の移動による力が100kN/m ² を超える区域	[Orange Box]
	土石等の堆積の高さが3mを超える区域	[Red Box]
それ以外の区域	[White Box]	

凡例	■ 上端	— 横断測線
	▲ 下端	

