

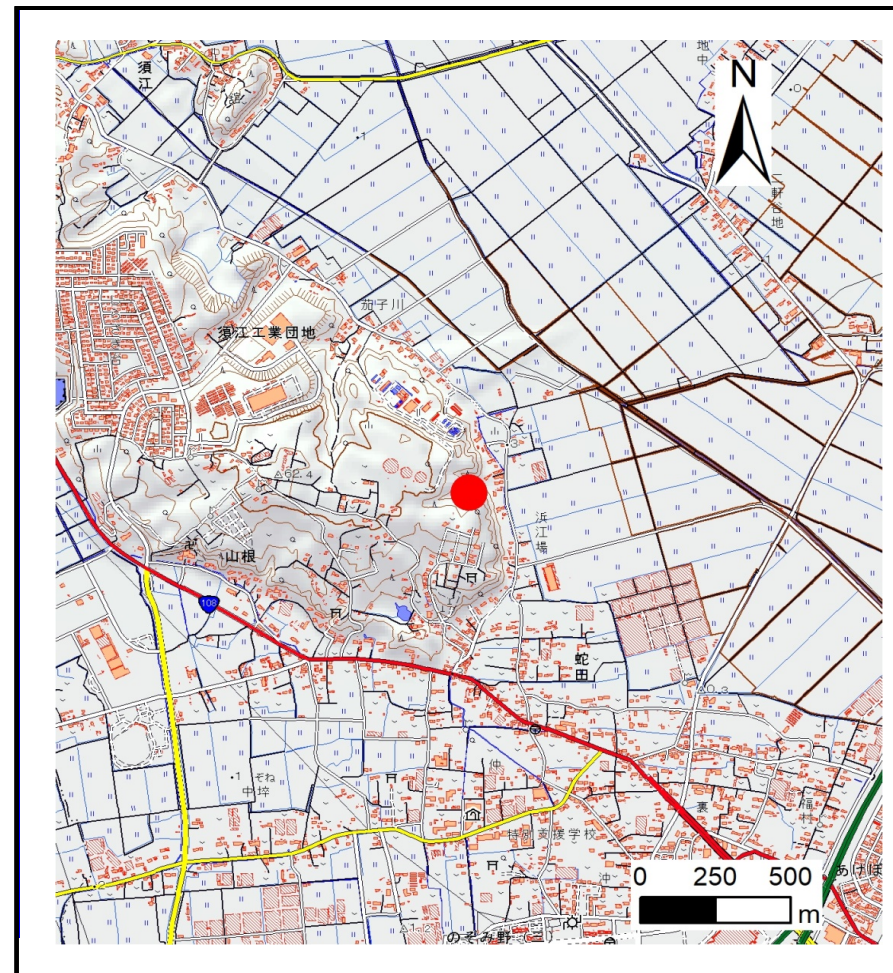
土砂災害警戒区域等の指定の告示に係る図書(その1)

告示番号	宮城県告示第230号
告示年月日	令和3年3月26日

自然現象の種類	土石流
溪流番号	7-11-045-1(1271100045-1)
水系名	定川
河川名	北北上運河
溪流名	三ツ口南沢-1
所在地	石巻市蛇田字三ツ口南、字山崎、字新山崎、字土和田山
調査機関	宮城県東部土木事務所



位置図(S=1:200,000)



位置図(S=1:25,000)

「測量法に基づく国土地理院長承認(複製)R1JHf 1116」「本製品を複製する場合には、国土地理院の長の承認を得なければならない。」

宮城県

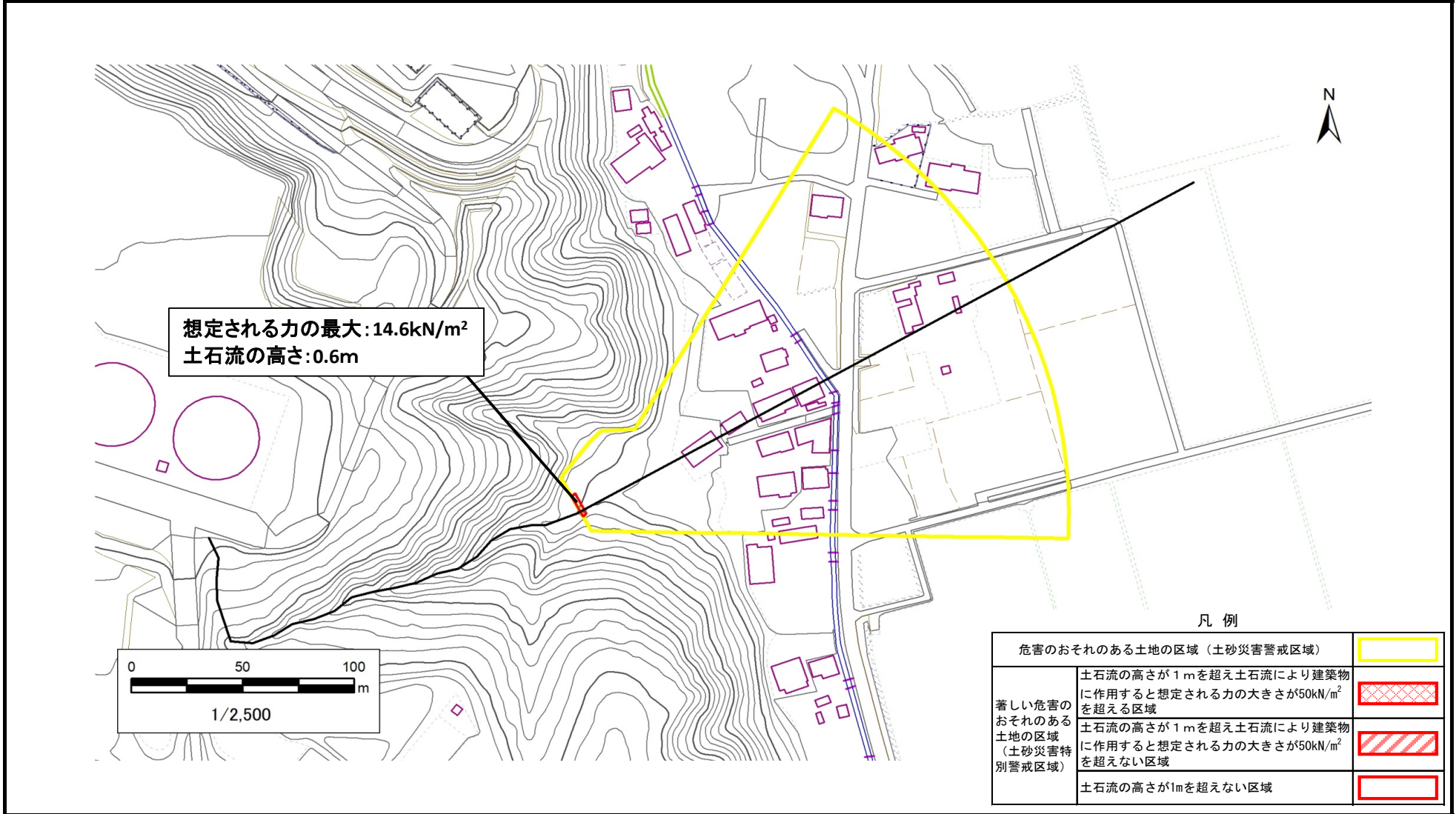
土砂災害警戒区域等の指定の告示に係る図書（その2）

告示番号	宮城県告示第230号
告示年月日	令和3年3月26日

危害のおそれのある土地、著しい危害のおそれのある土地の設定図

調査年度	平成30年度
------	--------

渓流の位置	渓流番号	7-11-045-1(1271100045-1)	渓流名	三ツ口南沢-1	所在地	石巻市蛇田字三ツ口南、宇山崎、宇新山崎、宇土和田山
-------	------	--------------------------	-----	---------	-----	---------------------------



凡例

危害のおそれのある土地の区域（土砂災害警戒区域）	
著しい危害のおそれのある土地の区域（土砂災害特別警戒区域）	
土石流の高さが1mを超え土石流により建築物に作用すると想定される力の大きさが50kN/m ² を超える区域	
土石流の高さが1mを超え土石流により建築物に作用すると想定される力の大きさが50kN/m ² を超えない区域	
土石流の高さが1mを超えない区域	