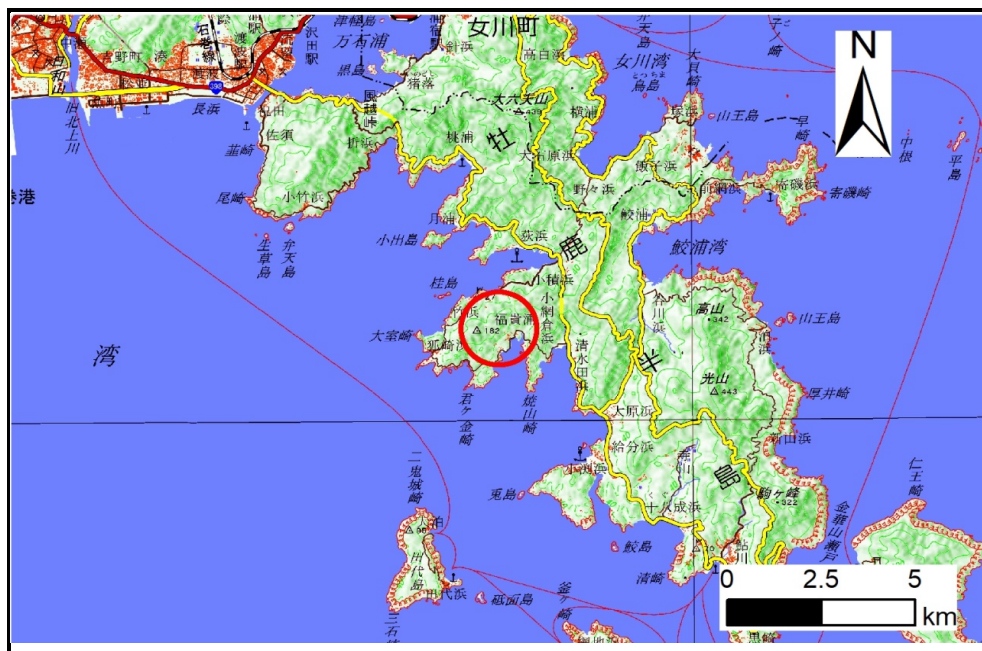


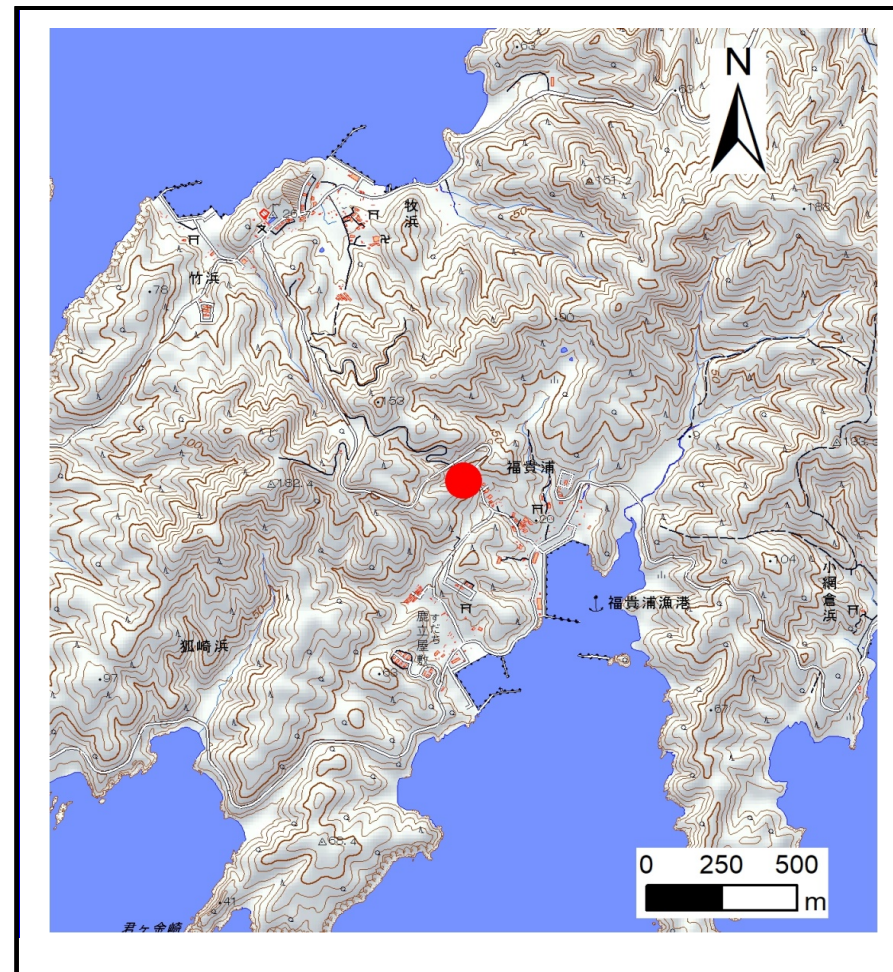
## 土砂災害警戒区域等の指定の告示に係る図書(その1)

告示番号	宮城県告示第230号
告示年月日	令和3年3月26日

自然現象の種類	土石流
溪流番号	7-11-107(1271100107)
水系名	その他
河川名	
溪流名	福貴浦1号沢
所在地	石巻市福貴浦字風越、字大入、字福貴屋敷、字土手
調査機関	宮城県東部土木事務所



位置図(S=1:200,000)



位置図(S=1:25,000)

「測量法に基づく国土地理院長承認(複製)R1JHf 11116」「本製品を複製する場合には、国土地理院の長の承認を得なければならない。」

宮城県

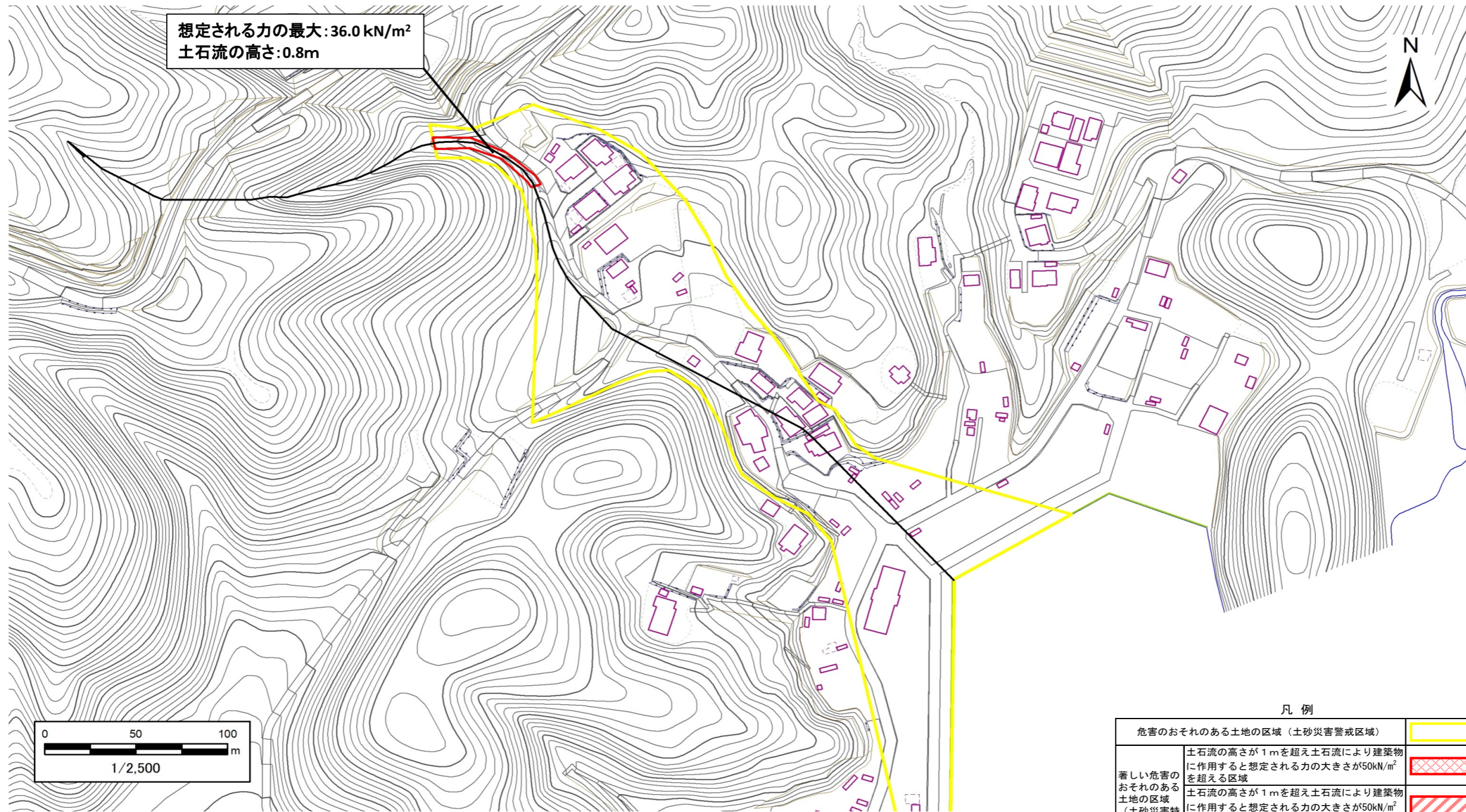


# 土砂災害警戒区域等の指定の告示に係る図書(その2)

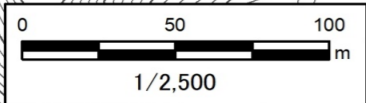
告示番号	宮城県告示第230号
告示年月日	令和3年3月26日

危害のおそれのある土地、著しい危害のおそれのある土地の設定図

調査年度	平成30年度					
渓流の位置	渓流番号	7-11-107(1271100107)	渓流名	福貴浦1号沢	所在地	石巻市福貴浦字風越、字大入、字福貴屋敷、字土手



想定される力の最大:36.0 kN/m<sup>2</sup>  
土石流の高さ:0.8m



凡例

危害のおそれのある土地の区域 (土砂災害警戒区域)	
著しい危害のおそれのある土地の区域 (土砂災害特別警戒区域)	
土石流の高さが1mを超え土石流により建築物に作用すると想定される力の大きさが50kN/m <sup>2</sup> を超える区域	
土石流の高さが1mを超え土石流により建築物に作用すると想定される力の大きさが50kN/m <sup>2</sup> を超えない区域	
土石流の高さが1mを超えない区域	