

# 土砂災害警戒区域等の指定の告示に係る図書(その1)

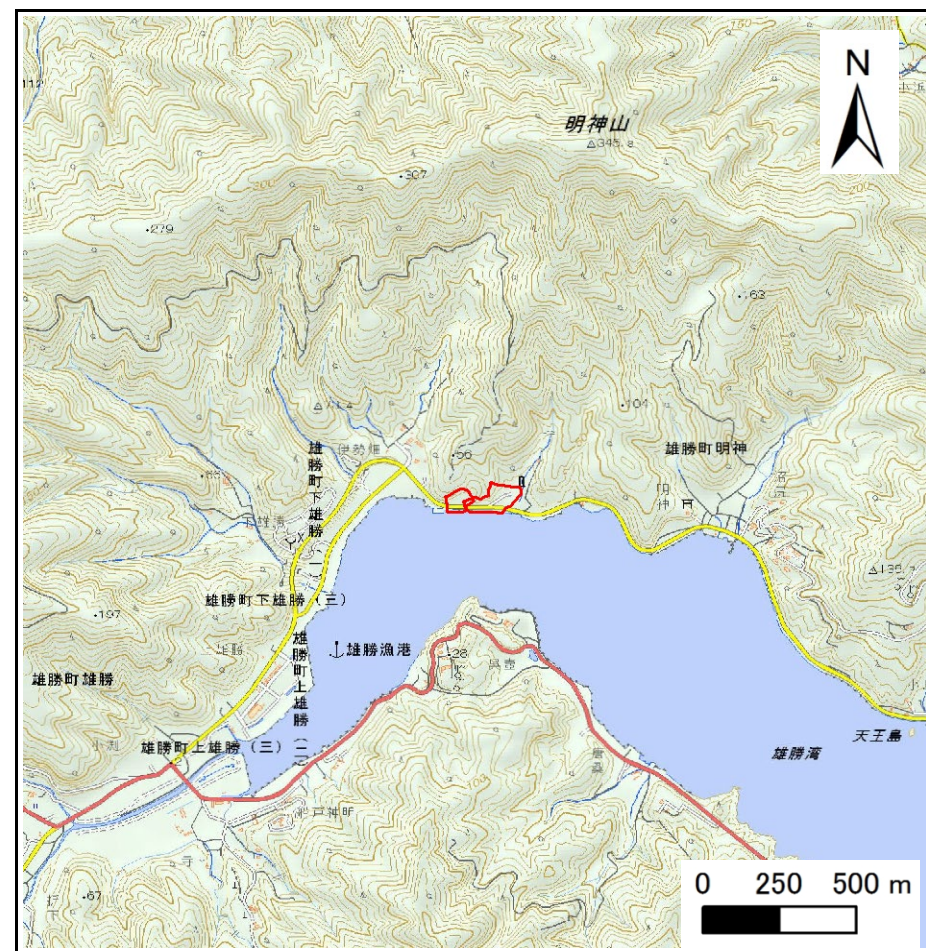
表紙 概況、位置図

自然現象の種類	急傾斜地の崩壊
箇所番号	Ⅱ-自-2095
箇所名	明神の3
所在地	石巻市雄勝町雄勝字伊勢畑
調査機関	宮城県東部土木事務所

告示番号	宮城県告示第479号
告示年月日	令和5年7月4日



概況図 (S=1:200,000)



位置図 (S=1:25,000)

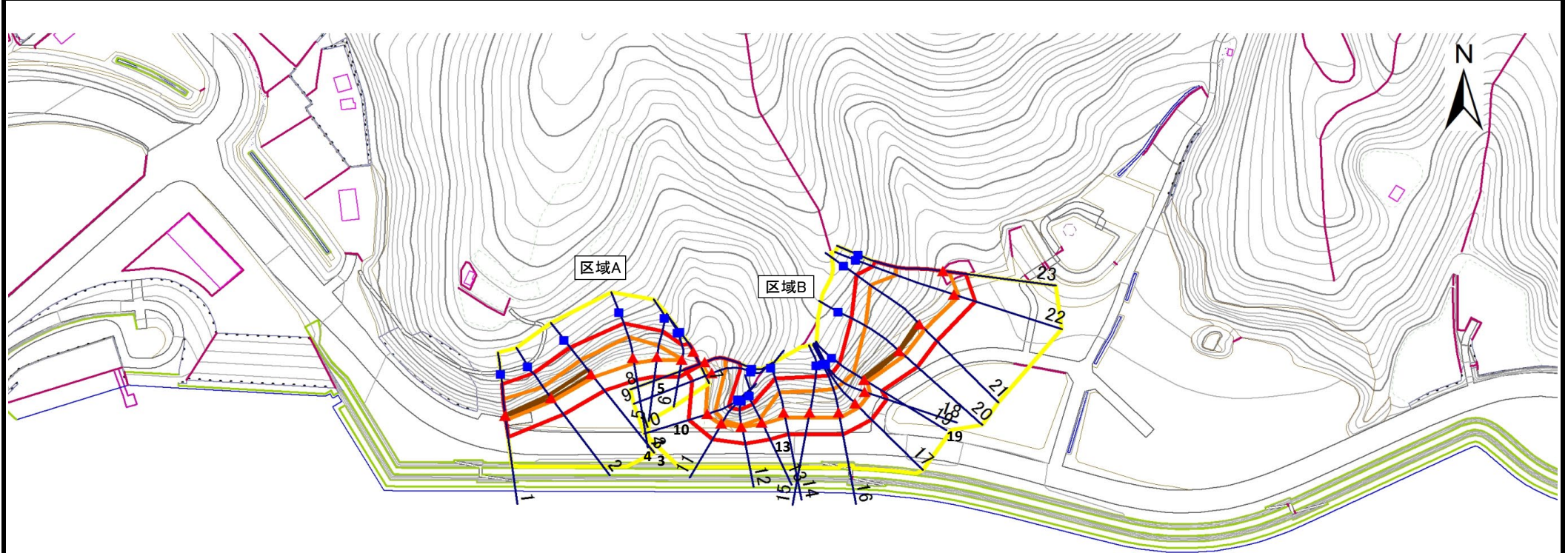
# 土砂災害警戒区域等の指定の告示に係る図書(その2)

告示番号	宮城県告示第479号
告示年月日	令和5年7月4日

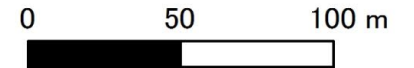
危害のおそれのある土地、著しい危害のおそれのある土地の設定図

調査年度	令和4年度
------	-------

急傾斜地の位置	箇所番号	II-自-2095	箇所名	明神の3	所在地	石巻市雄勝町雄勝字伊勢畑
---------	------	-----------	-----	------	-----	--------------



1:2,500



危害のおそれのある土地の区域 (土砂災害警戒区域)		
著しい危害のおそれのある土地の区域 (土砂災害特別警戒区域)	土石等の(移動)高さが1m以下の場合、土石等の移動による力が100kN/m2を超える区域	
	土石等の堆積の高さが3mを超える区域	
それ以外の区域		

凡例		上端		横断測線
		下端		

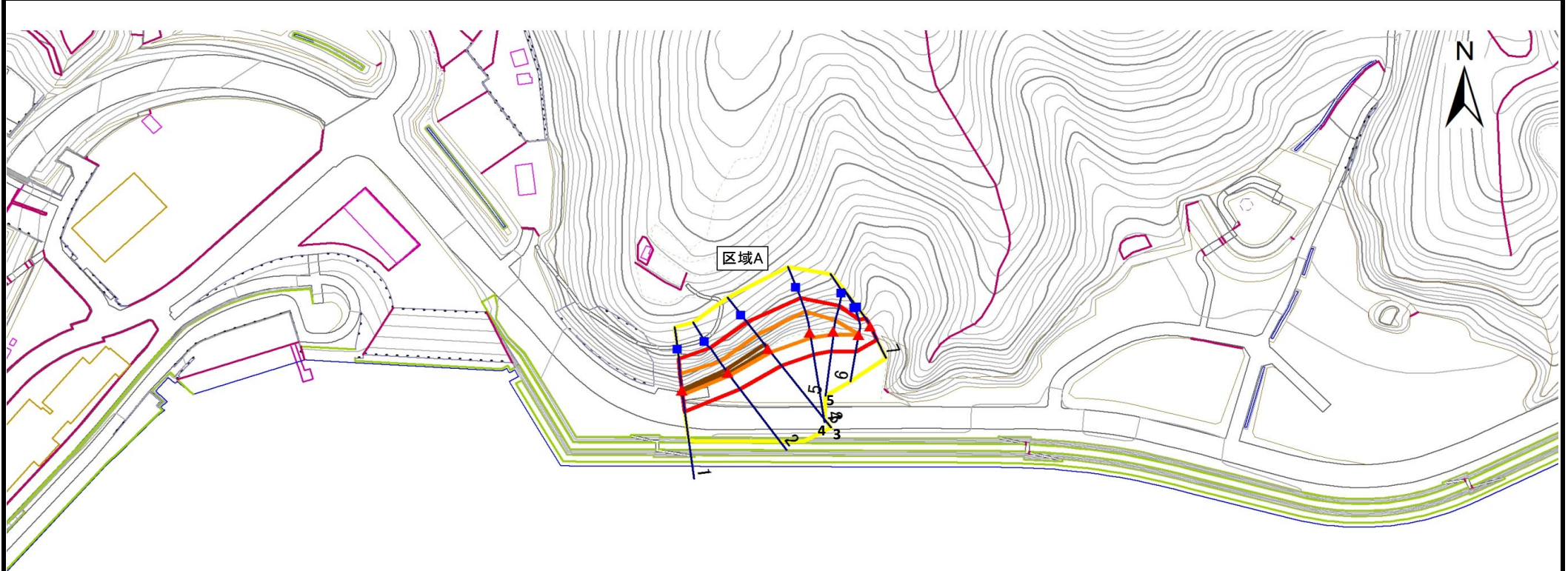
# 土砂災害警戒区域等の指定の告示に係る図書(その2)

告示番号	宮城県告示第479号
告示年月日	令和5年7月4日

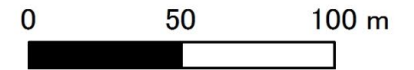
危害のおそれのある土地、著しい危害のおそれのある土地の設定図

調査年度	令和4年度
------	-------

急傾斜地の位置	箇所番号	II-自-2095	箇所名	明神の3	所在地	石巻市雄勝町雄勝字伊勢畑
---------	------	-----------	-----	------	-----	--------------



1:2,500



危害のおそれのある土地の区域 (土砂災害警戒区域)		
著しい危害のおそれのある土地の区域 (土砂災害特別警戒区域)	土石等の(移動)高さが1m以下の場合、土石等の移動による力が100kN/m <sup>2</sup> を超える区域	
	土石等の堆積の高さが3mを超える区域	
それ以外の区域		

凡例		上端		横断測線
		下端		

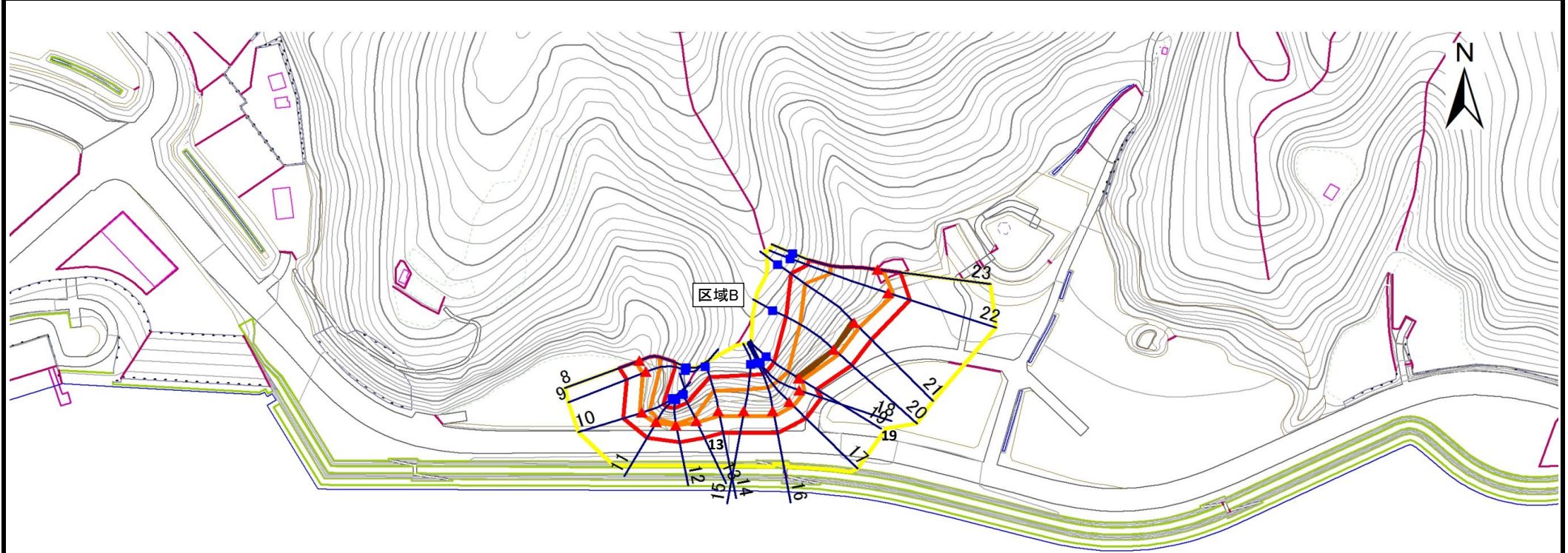
# 土砂災害警戒区域等の指定の告示に係る図書(その2)

告示番号	宮城県告示第479号
告示年月日	令和5年7月4日

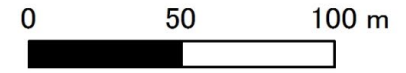
危害のおそれのある土地、著しい危害のおそれのある土地の設定図

調査年度	令和4年度
------	-------

急傾斜地の位置	箇所番号	II-自-2095	箇所名	明神の3	所在地	石巻市雄勝町雄勝字伊勢畑
---------	------	-----------	-----	------	-----	--------------



1:2,500



危害のおそれのある土地の区域 (土砂災害警戒区域)		
著しい危害のおそれのある土地の区域 (土砂災害特別警戒区域)	土石等の(移動)高さが1m以下の場合、土石等の移動による力が100kN/m <sup>2</sup> を超える区域	
	土石等の堆積の高さが3mを超える区域	
それ以外の区域		

凡例		上端		横断測線
		下端		

