

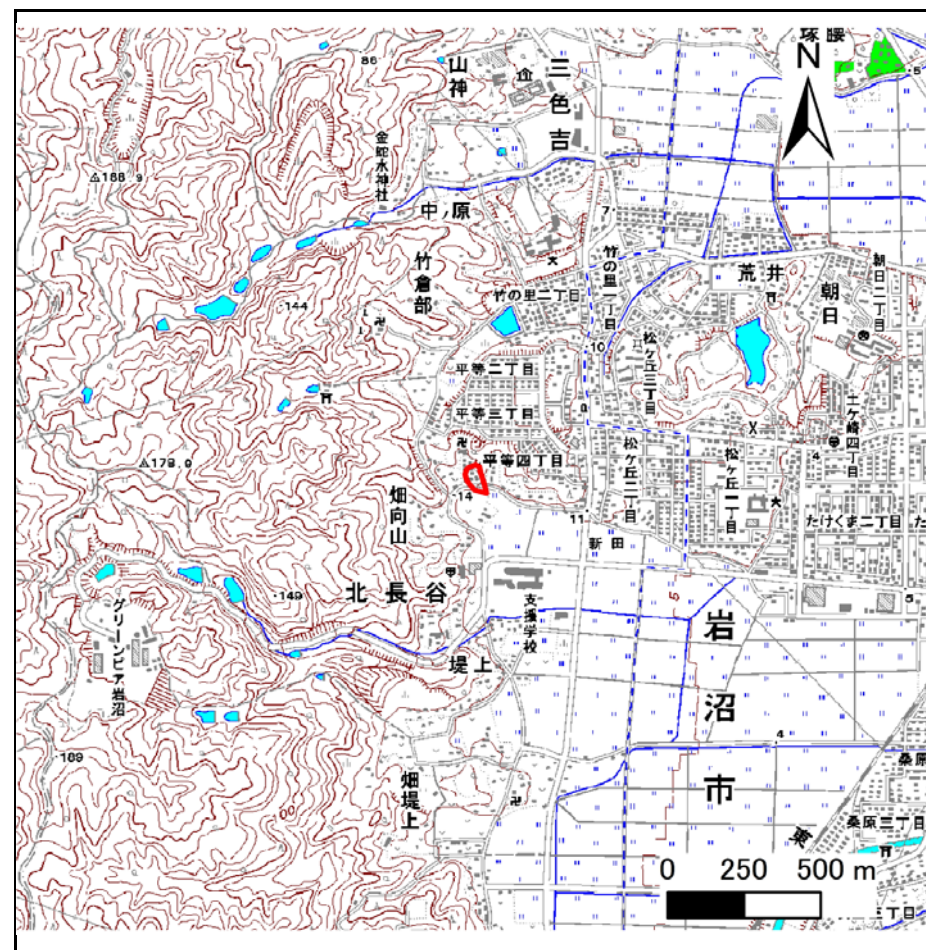
# 土砂災害警戒区域等の指定の告示に係る図書(その1)

告示番号	宮城県告示第800号
告示年月日	平成29年9月15日

自然現象の種類	急傾斜地の崩壊
箇所番号	Ⅱ-自-0705(1321000705)
箇所名	畑向山の1
所在地	岩沼市北長谷字畑向山
調査機関	宮城県仙台土木事務所



位置図 (S=1:200,000)



位置図 (S=1:25,000)

宮城県

この地図は、国土地理院長の承認を得て、同院発行の数値地図 20000(地図画像)及び数値地図 25000(地図画像)を複製したものである。(承認番号 平29情複、第91号)

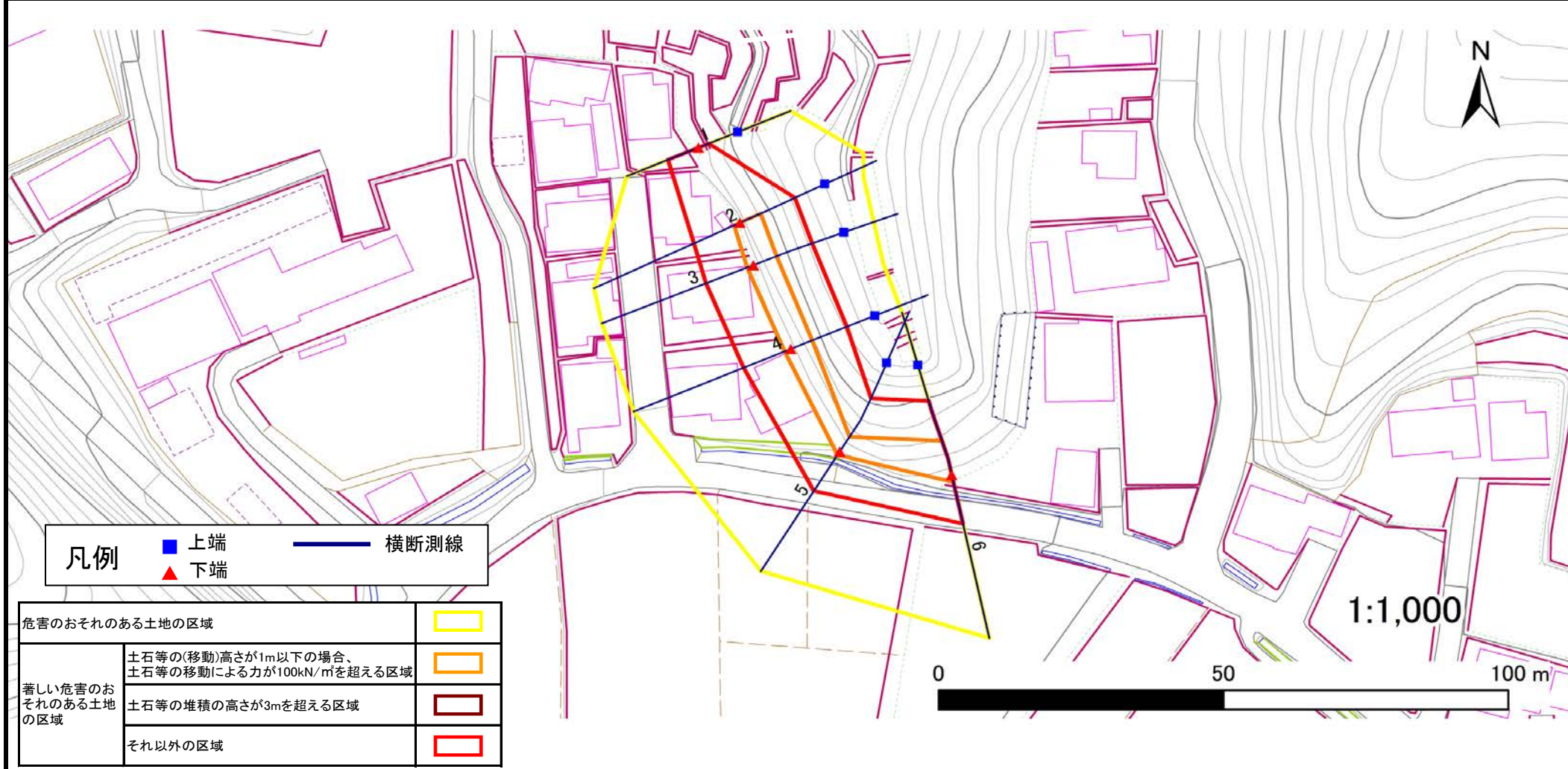
## 土砂災害警戒区域等の指定の告示に係る図書(その2)

告示番号	宮城県告示第800号
告示年月日	平成29年9月15日

危害のおそれのある土地の区域、著しい危害のおそれのある土地の区域の設定図

調査年度	平成28年度
------	--------

急傾斜地の位置	箇所番号	II-自-0705(1321000705)	箇所名	畑向山の1	所在地	岩沼市北長谷字畑向山
---------	------	-----------------------	-----	-------	-----	------------



<b>凡例</b>	■ 上端	— 横断測線
	▲ 下端	

危害のおそれのある土地の区域		■
著しい危害のおそれのある土地の区域	土石等の(移動)高さが1m以下の場合、 土石等の移動による力が100kN/mを超える区域	■
	土石等の堆積の高さが3mを超える区域	■
	それ以外の区域	■

## 土砂災害警戒区域等の指定の公示に係る図書(その3)

告示番号	宮城県告示第800号
告示年月日	平成29年9月15日

建築物に作用すると想定される衝撃に関する事項

急傾斜地の位置	箇所番号	II-自-0705(1321000705)	箇所名	畑向山の1	所在地	岩沼市北長谷字畑向山		
横断側線の区間	土石等の移動により建築物の地上部に作用すると想定される力		土石等の堆積により建築物の地上部に作用すると想定される力					
	土石等の(移動)高さが1m以下の場合、土石等の移動による力が100kN/m <sup>2</sup> を超える区域		それ以外の区域		土石等の堆積の高さが3mを超える区域		それ以外の区域	
	力の大きさのうち最大のもの (Kn/m <sup>2</sup> )	土石等の高さ (m)	力の大きさのうち最大のもの (Kn/m <sup>2</sup> )	土石等の高さ (m)	力の大きさのうち最大のもの (Kn/m <sup>2</sup> )	土石等の高さ (m)	力の大きさのうち最大のもの (Kn/m <sup>2</sup> )	土石等の高さ (m)
1 ~ 2	-	-	100.0	1.0	-	-	11.6	2.3
2 ~ 3	118.1	1.0	100.0	1.0	-	-	11.6	2.3
3 ~ 4	118.1	1.0	100.0	1.0	-	-	12.0	2.4
4 ~ 5	118.1	1.0	100.0	1.0	-	-	12.0	2.4
5 ~ 6	120.9	1.0	100.0	1.0	-	-	11.8	2.4
~								
~								
~								
~								
~								
~								
~								
~								
~								
~								
~								
~								
~								
~								
~								
~								
~								
~								
~								
~								
~								
~								
~								
~								
~								
~								
~								
~								
~								
~								
~								
~								
~								
~								
~								
~								
~								
~								
~								
~								
~								
~								
~								
~								
~								
~								
~								
~								