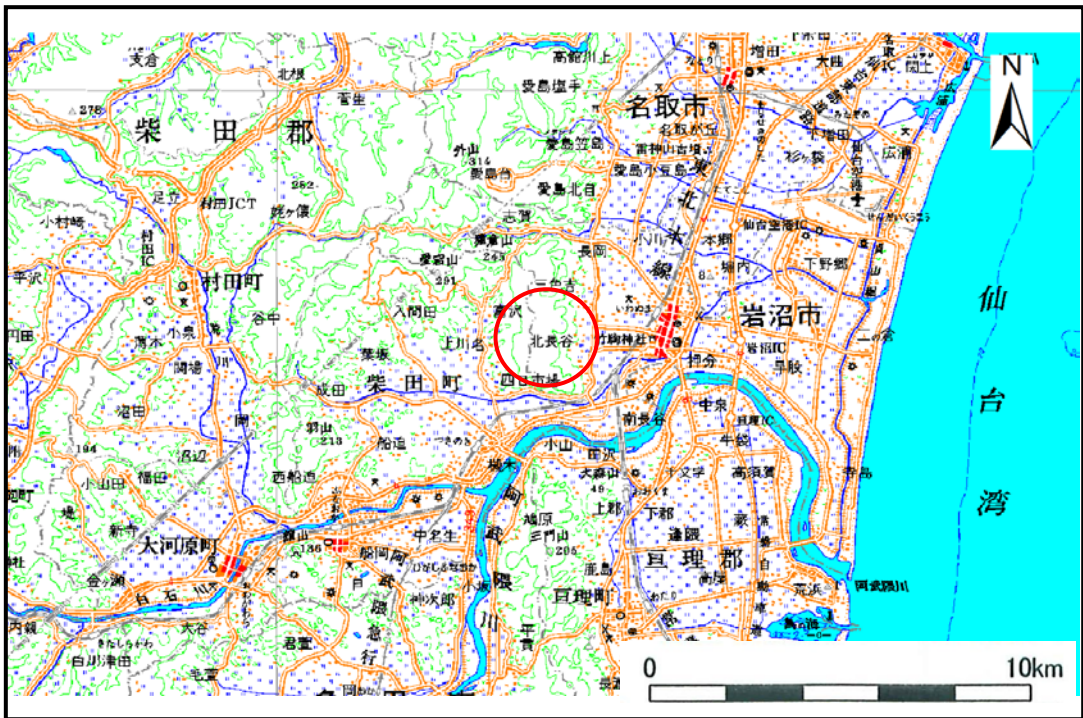


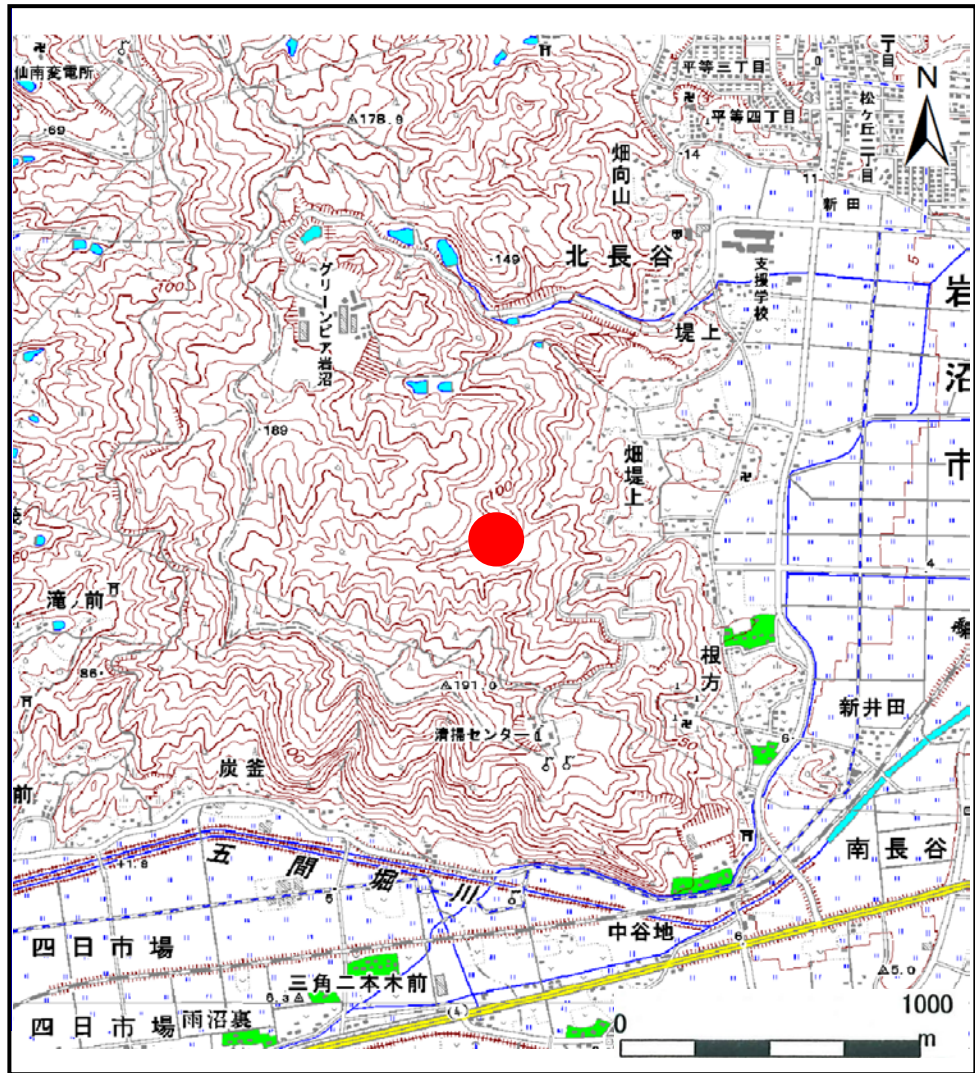
土砂災害警戒区域等の指定の告示に係る図書(その1)

告示番号	宮城県告示第1110号
告示年月日	平成30年12月21日

自然現象の種類	土石流
溪流番号	2-13-007(1221300007)
水系名	阿武隈川
河川名	五間堀川
溪流名	新明寺沢
所在地	岩沼市北長谷字畑堤上南
調査機関	宮城県仙台土木事務所



位置図(S=1:200,000)



位置図(S=1:25,000)

この地図は、国土地理院長の承認を得て、同院発行の数値地図 20000(地図画像)及び数値地図 25000(地図画像)を複製したものである。(承認番号 平29情複、第1426号)

宮城県

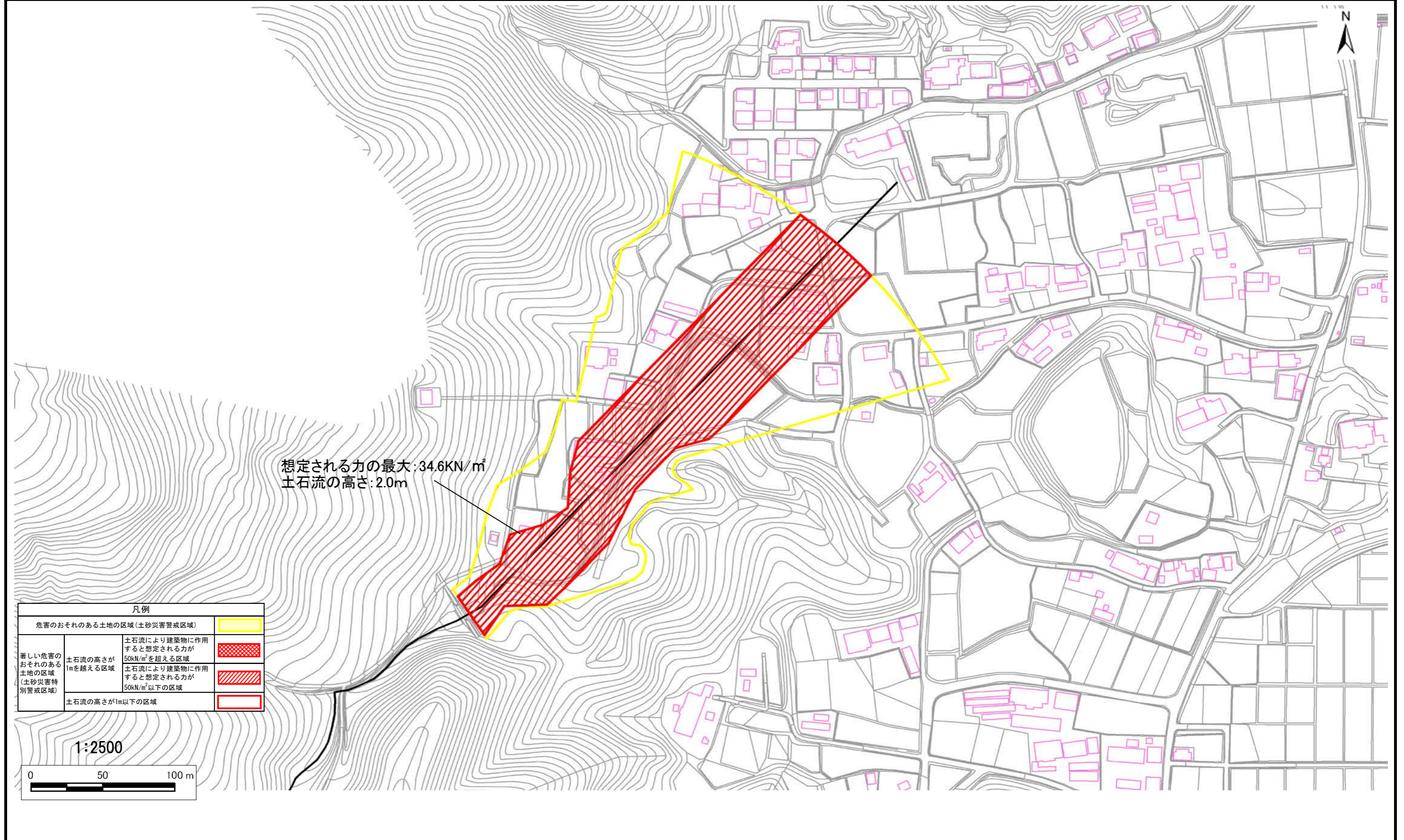
土砂災害警戒区域等の指定の告示に係る図書（その2）

告示番号	宮城県告示第1110号
告示年月日	平成30年12月21日

危害のおそれのある土地の区域、著しい危害のおそれのある土地の区域の設定図

調査年度	平成29年度
------	--------

溪 流 の 位 置	溪流番号	2-13-007(122130007)	溪流名	新明寺沢	所在地	岩沼市北長谷字畑堤上南
-----------	------	---------------------	-----	------	-----	-------------



凡例		
危害のおそれのある土地の区域 (土砂災害警戒区域)		
著しい危害のおそれのある土地の区域 (土砂災害特別警戒区域)	土石流により建築物に作用すると想定される力が50kN/m ² を超える区域	
	土石流により建築物に作用すると想定される力が50kN/m ² 以下の区域	
	土石流の高さが1m以下の区域	

1:2500

