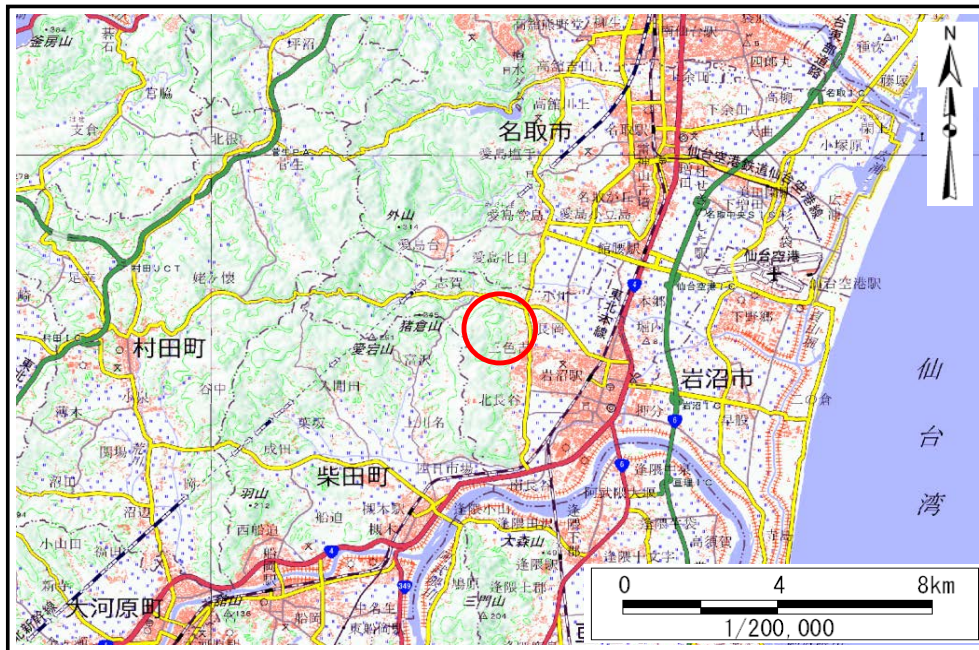


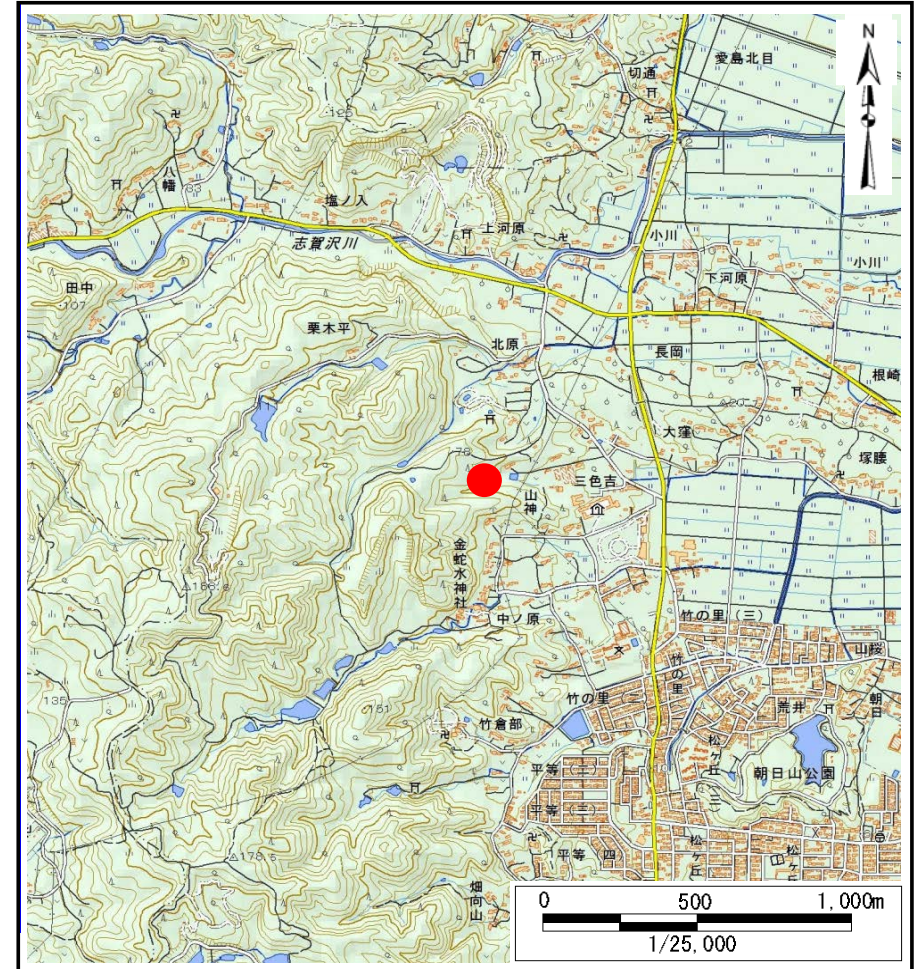
# 土砂災害警戒区域等の指定の告示に係る図書(その1)

告示番号	宮城県告示第945号
告示年月日	令和元年11月29日

自然現象の種類	土石流
溪流番号	2-13-017
水系名	阿武隈川
河川名	
溪流名	竹沢2
所在地	岩沼市三色吉字山神、中ノ原、雷神、大窪、宮喜、前輪
調査機関	宮城県仙台土木事務所



位置図(S=1:200,000)



位置図(S=1:25,000)

宮城県

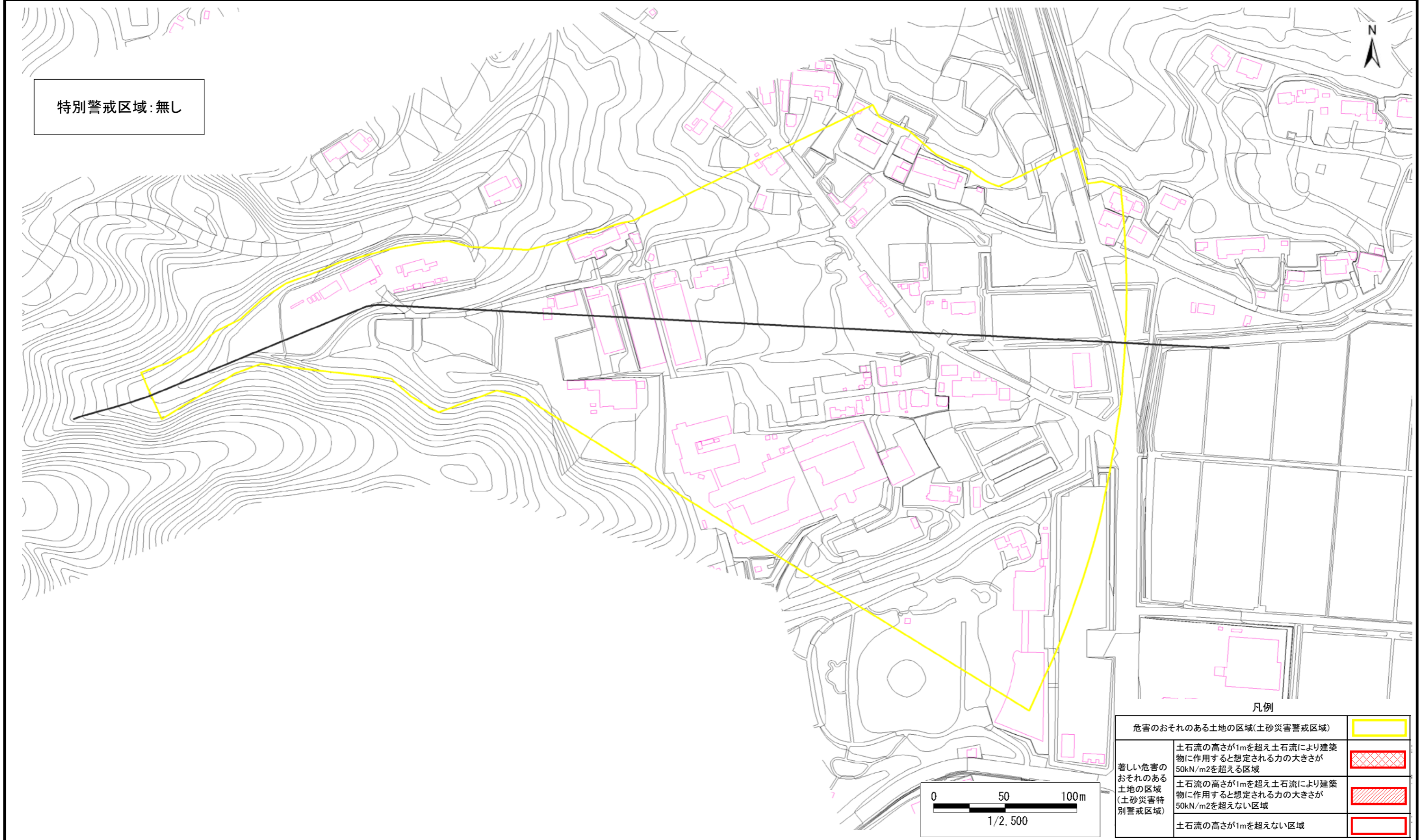
この地図は、国土地理院長の承認を得て、同院発行の電子地形図25000及び電子地形図20万を複製したものである。(承認番号 平30情複、第1368号)

土砂災害警戒区域等の指定の告示に係る図書(その2)

告示番号	宮城県告示第945号
告示年月日	令和元年11月29日

調査年度	平成30年度
------	--------

溪流の位置	溪流番号	2-13-017	溪流名	竹沢2	所在地	岩沼市三色吉字山神、中ノ原、雷神、大窪、宮喜、前輪
-------	------	----------	-----	-----	-----	---------------------------



特別警戒区域:無し

凡例

危険のおそれのある土地の区域(土砂災害警戒区域)	
著しい危害のおそれのある土地の区域(土砂災害特別警戒区域)	

