

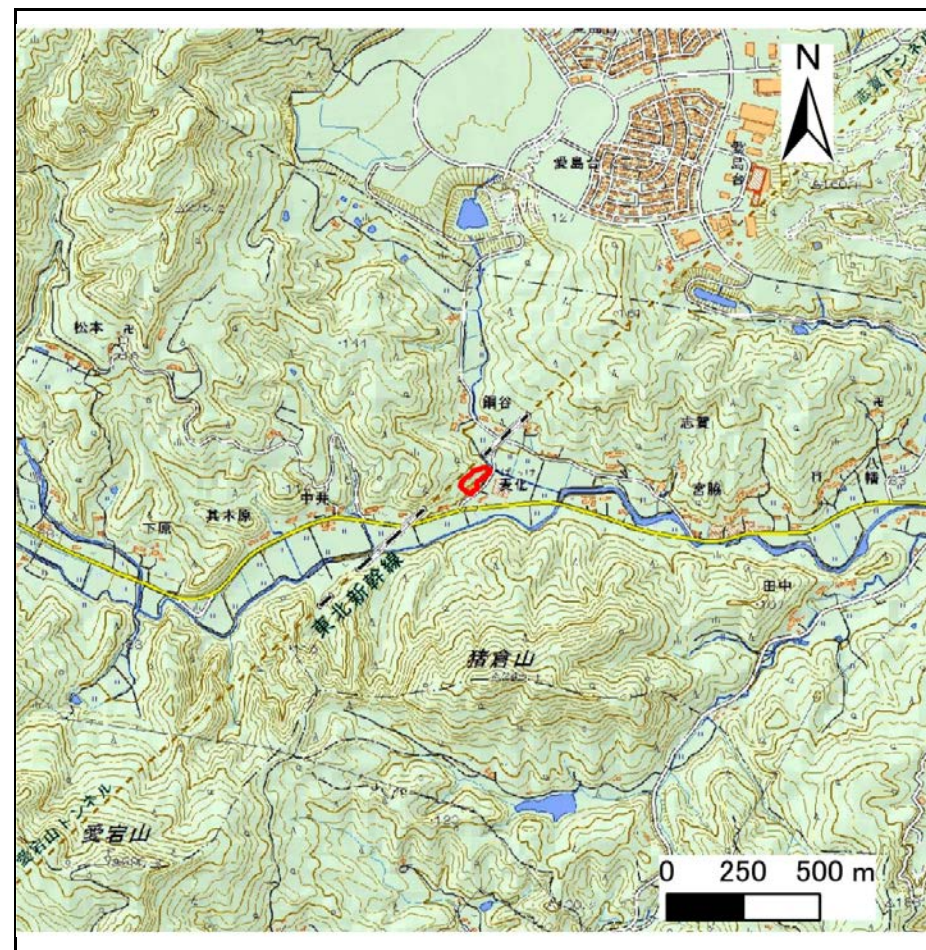
土砂災害警戒区域等の指定の告示に係る図書(その1)

告示番号	宮城県告示第944号
告示年月日	令和元年11月29日

自然現象の種類	急傾斜地の崩壊
箇所番号	II-自-0685
箇所名	窪沢の2
所在地	岩沼市志賀字窪沢
調査機関	宮城県仙台土木事務所



位置図(S=1:200,000)



位置図(S=1:25,000)

宮城県

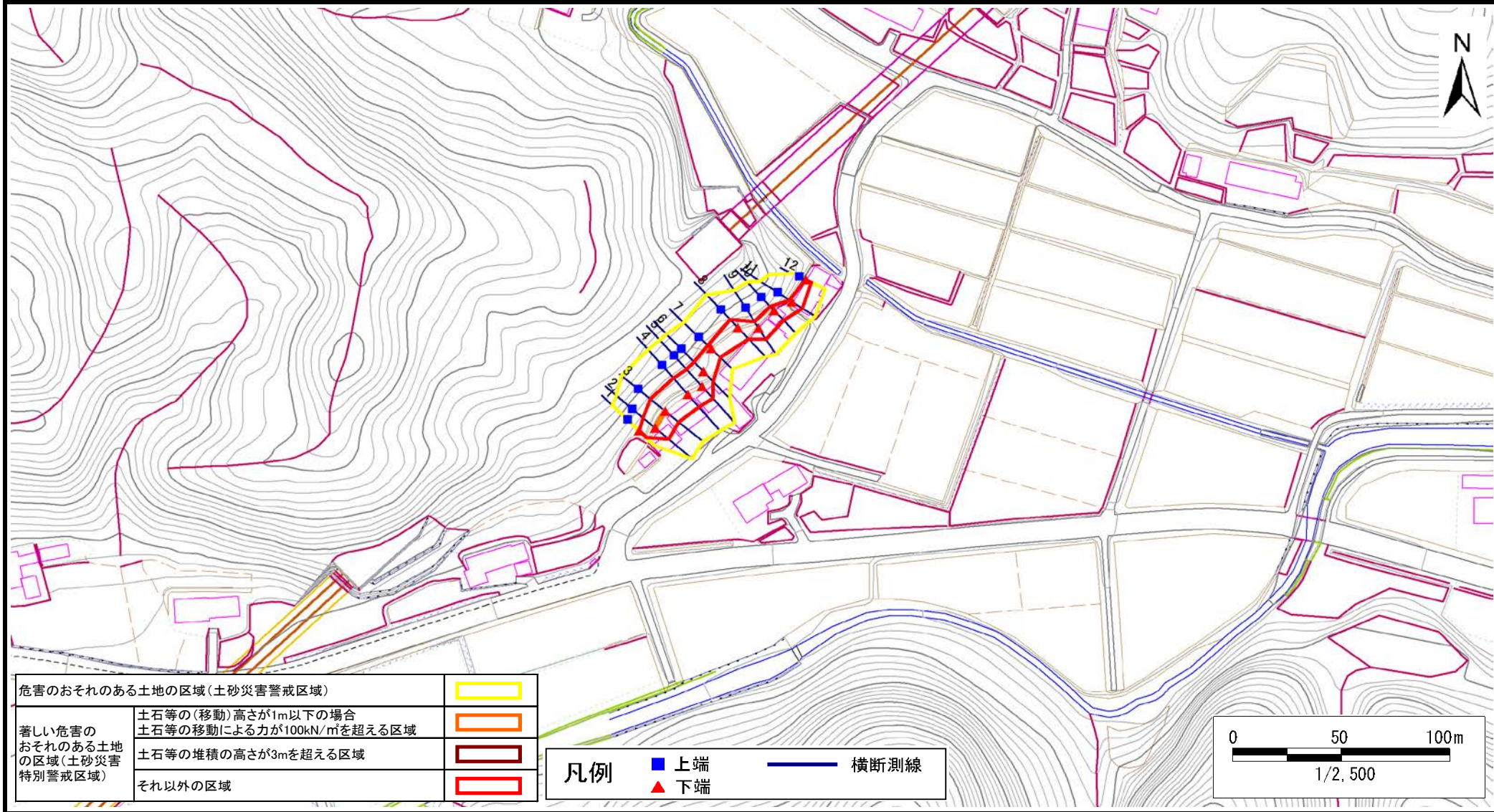
この地図は、国土地理院長の承認を得て、同院発行の電子地形図25000及び電子地形図20万を複製したものである。(承認番号 平30情複、第1368号)

土砂災害警戒区域等の指定の告示に係る図書(その2)

告示番号	宮城県告示第944号
告示年月日	令和元年11月29日

調査年度	平成30年度
------	--------

急傾斜地の位置	箇所番号	II-自-0685	箇所名	窪沢の2	所在地	岩沼市志賀字窪沢
---------	------	-----------	-----	------	-----	----------



土砂災害警戒区域等の指定の告示に係る図書(その3)

告示番号	宮城県告示第944号
告示年月日	令和元年11月29日

急傾斜地の位置	箇所番号	II-自-0685	箇所名	窪沢の2	所在地	岩沼市志賀字窪沢										
横断測線の区間	土石等の移動により建築物の地上部に作用すると想定される力				土石等の堆積により建築物の地上部に作用すると想定される力				土石等の移動により建築物の地上部に作用すると想定される力				土石等の堆積により建築物の地上部に作用すると想定される力			
	土石等の(移動)高さが1m以下の場合、土石等の移動による力が100kN/m ² を超える区域		それ以外の区域		土石等の堆積の高さが3mを超える区域		それ以外の区域		土石等の(移動)高さが1m以下の場合、土石等の移動による力が100kN/m ² を超える区域		それ以外の区域		土石等の堆積の高さが3mを超える区域		それ以外の区域	
	力の大きさのうち最大のもの(kN/m ²)	土石等の高さ(m)	力の大きさのうち最大のもの(kN/m ²)	土石等の高さ(m)	力の大きさのうち最大のもの(kN/m ²)	土石等の高さ(m)	力の大きさのうち最大のもの(kN/m ²)	土石等の高さ(m)	力の大きさのうち最大のもの(kN/m ²)	土石等の高さ(m)	力の大きさのうち最大のもの(kN/m ²)	土石等の高さ(m)	力の大きさのうち最大のもの(kN/m ²)	土石等の高さ(m)	力の大きさのうち最大のもの(kN/m ²)	土石等の高さ(m)
1 ~ 2	-	-	100.0	1.0	-	-	11.3	2.3								
2 ~ 3	103.2	1.0	100.0	1.0	-	-	11.3	2.3								
3 ~ 4	-	-	100.0	1.0	-	-	10.6	2.1								
4 ~ 5	-	-	98.8	1.0	-	-	10.2	2.0								
5 ~ 6	-	-	95.2	1.0	-	-	9.9	2.0								
6 ~ 7	-	-	84.0	1.0	-	-	9.3	1.9								
7 ~ 8	-	-	93.1	1.0	-	-	9.3	1.9								
8 ~ 9	-	-	93.1	1.0	-	-	8.9	1.8								
9 ~ 10	-	-	78.0	1.0	-	-	9.1	1.8								
10 ~ 11	-	-	78.0	1.0	-	-	9.1	1.8								
11 ~ 12	-	-	70.7	1.0	-	-	11.8	2.4								