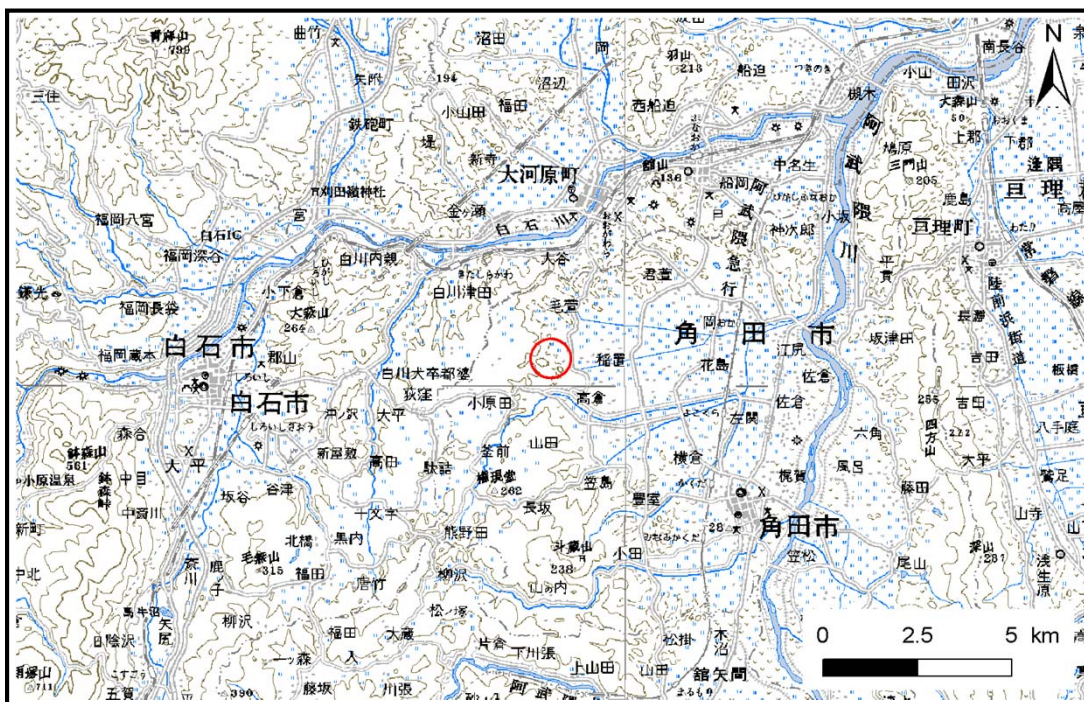


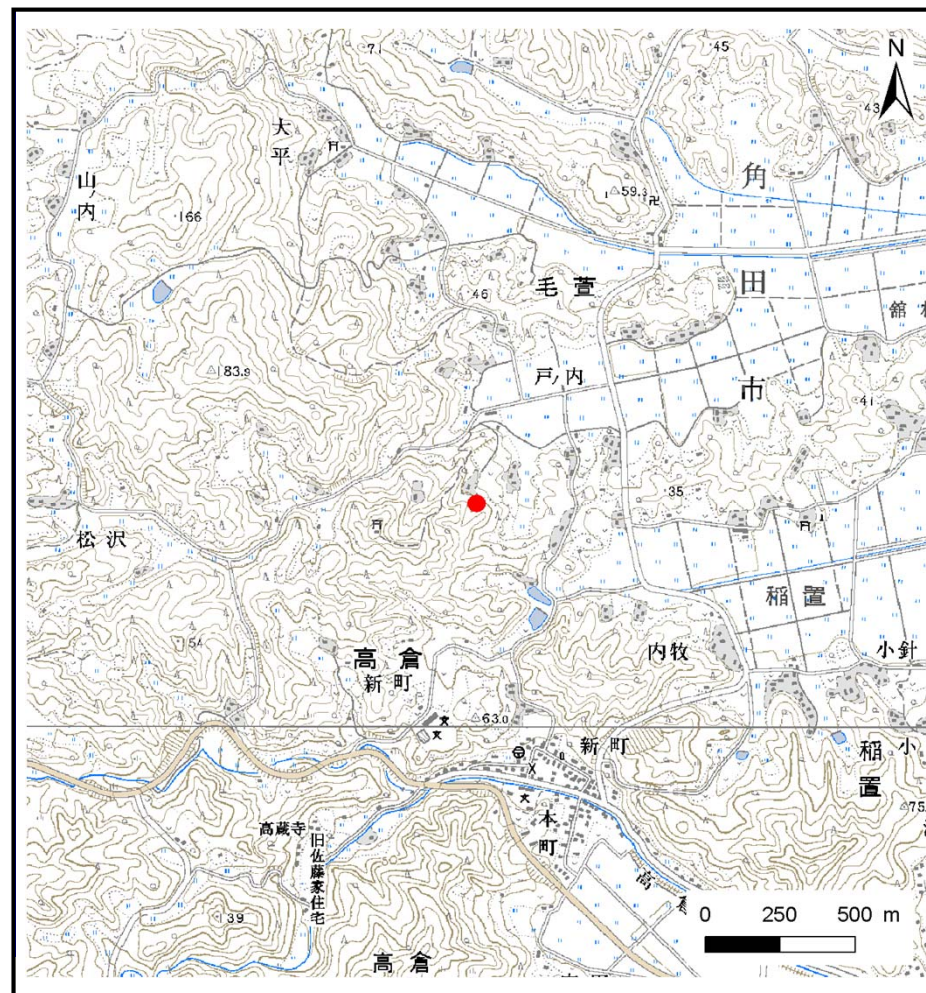
# 土砂災害警戒区域等の指定の告示に係る図書(その1)

告示番号	宮城県告示第1053号
告示年月日	平成26年12月26日

自然現象の種類	土石流
溪流番号	1-12-116(1211200116)
水系名	阿武隈川
河川名	高倉川
溪流名	羽黒沢
所在	角田市毛萱字羽黒
調査機関	宮城県大河原土木事務所



位置図(S=1:200,000)



位置図(S=1:25,000)

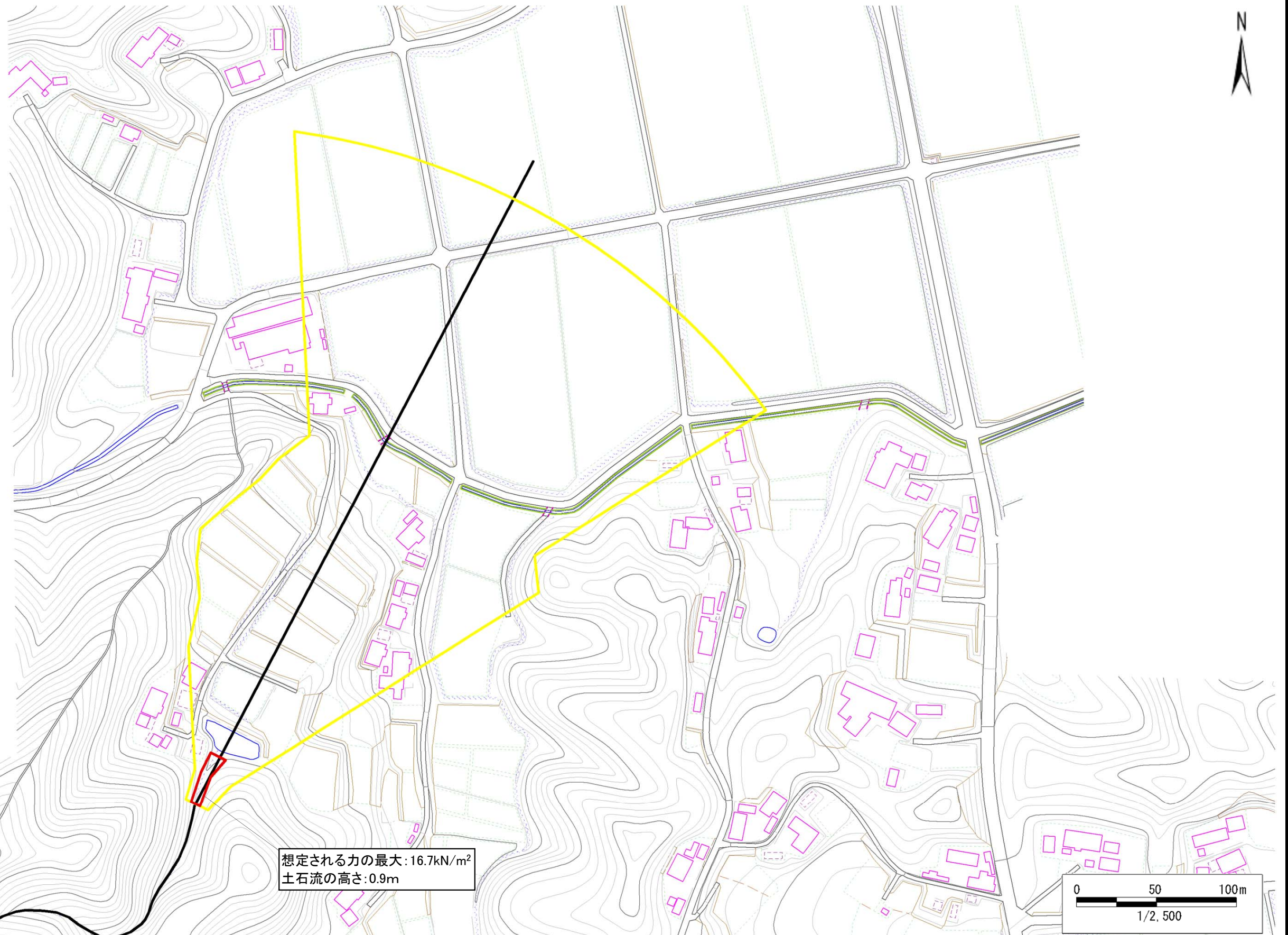
この地図は、国土地理院長の承認を得て、同院発行の数値地図20000(地図画像)及び数値地図25000(地図画像)を複製したものである。(承認番号 平24情複、第888号)

土砂災害警戒区域等の指定の告示に係る図書(その2)

告示番号	宮城県告示第1053号
告示年月日	平成26年12月26日

調査年度	平成23年度
所在地	角田市毛萱字羽黒

溪流の位置	溪流番号	1-12-116(1211200116)	溪流名	羽黒沢	所在地	角田市毛萱字羽黒
-------	------	----------------------	-----	-----	-----	----------



凡例

危険のおそれのある土地の区域(土砂災害警戒区域)		
著しい危害のおそれのある土地の区域(土砂災害特別警戒区域)	土石流の高さが1mを超える場合、土石等の移動による力が50kN/m <sup>2</sup> を超える区域	
	土石流の高さが1mを超える場合、土石等の移動による力が50kN/m <sup>2</sup> を超えない区域	
	土石流の高さが1mを超えない区域	

想定される力の最大: 16.7kN/m<sup>2</sup>  
土石流の高さ: 0.9m

