

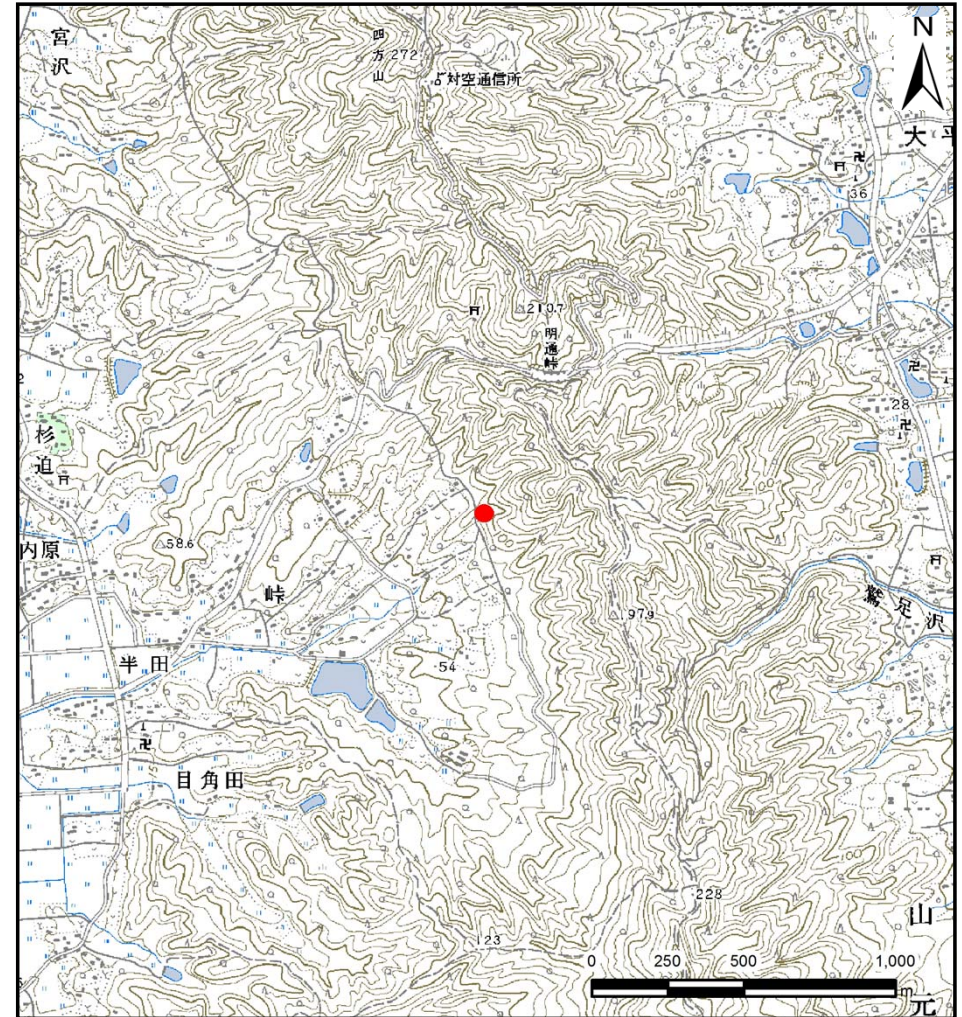
土砂災害警戒区域等の指定の告示に係る図書(その1)

告示番号	宮城県告示第272号
告示年月日	平成28年3月18日

自然現象の種類	土石流
溪流番号	1-12-040
水系名	阿武隈川
河川名	半田川
溪流名	仙石沢1
所在地	角田市藤田字鹿野、字仙石、字源内原
調査機関	宮城県大河原土木事務所



位置図(S=1:200,000)



位置図(S=1:25,000)

「この地図は、国土地理院長の承認を得て、同院発行の数値地図20000(地図画像)及び数値地図25000(地図画像)を複製したものである。(承認番号 平28情複、第1055号)」

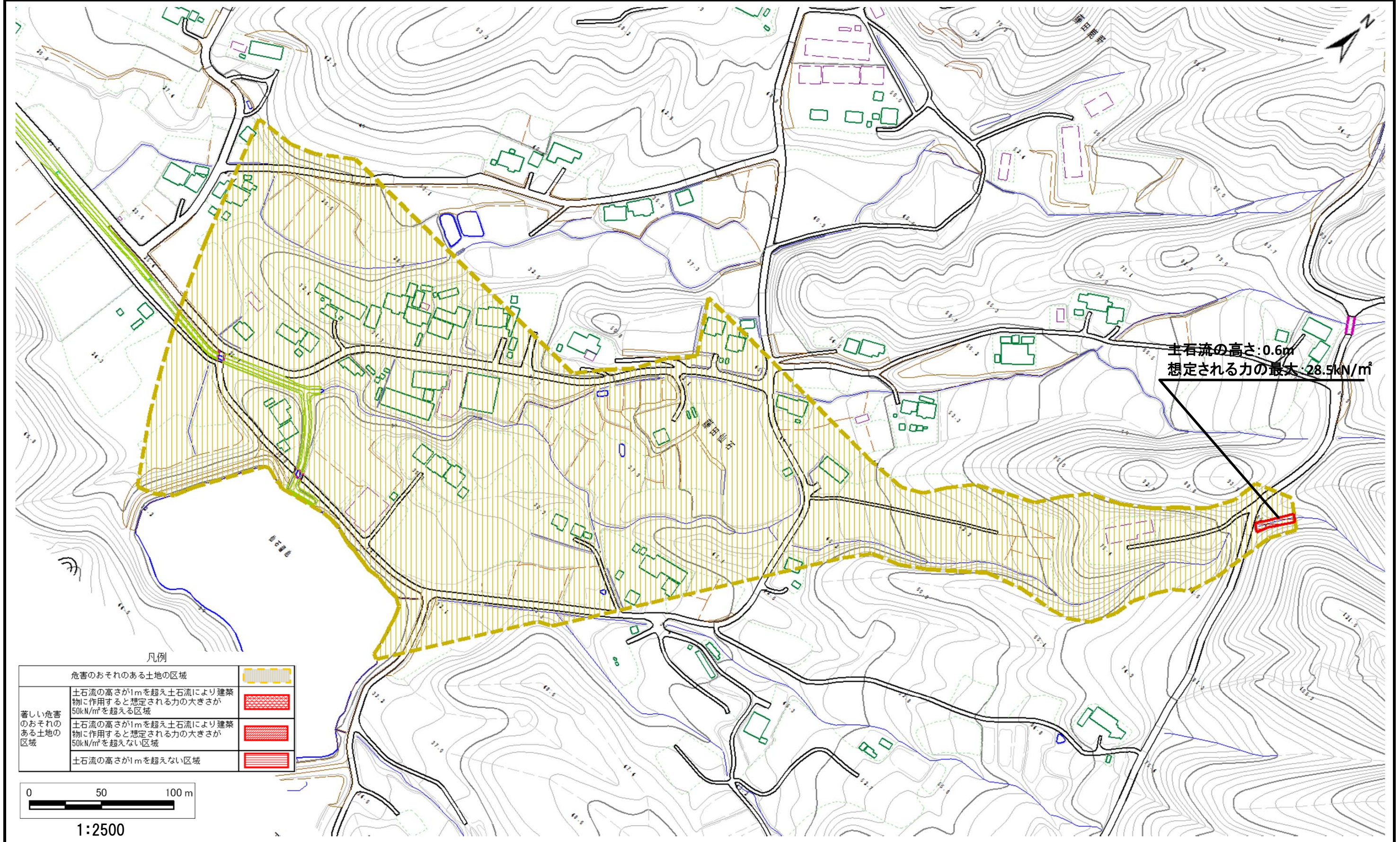
土砂災害警戒区域等の指定の告示に係る図書（その2）

告示番号	宮城県告示第272号
告示年月日	平成28年3月18日

危害のおそれのある土地の区域、著しい危害のおそれのある土地の区域の設定図

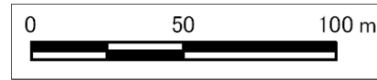
調査年度	平成26年度
------	--------

渓流の位置	渓流番号	1-12-040	渓流名	仙石沢1	所在地	角田市藤田字鹿野、字仙石、字源内原
-------	------	----------	-----	------	-----	-------------------



凡例

危害のおそれのある土地の区域		
著しい危害のおそれのある土地の区域	土石流の高さが1mを超え土石流により建築物に作用すると想定される力の大きさが50kN/m ² を超える区域	
	土石流の高さが1mを超え土石流により建築物に作用すると想定される力の大きさが50kN/m ² を超えない区域	
	土石流の高さが1mを超えない区域	



1:2500