

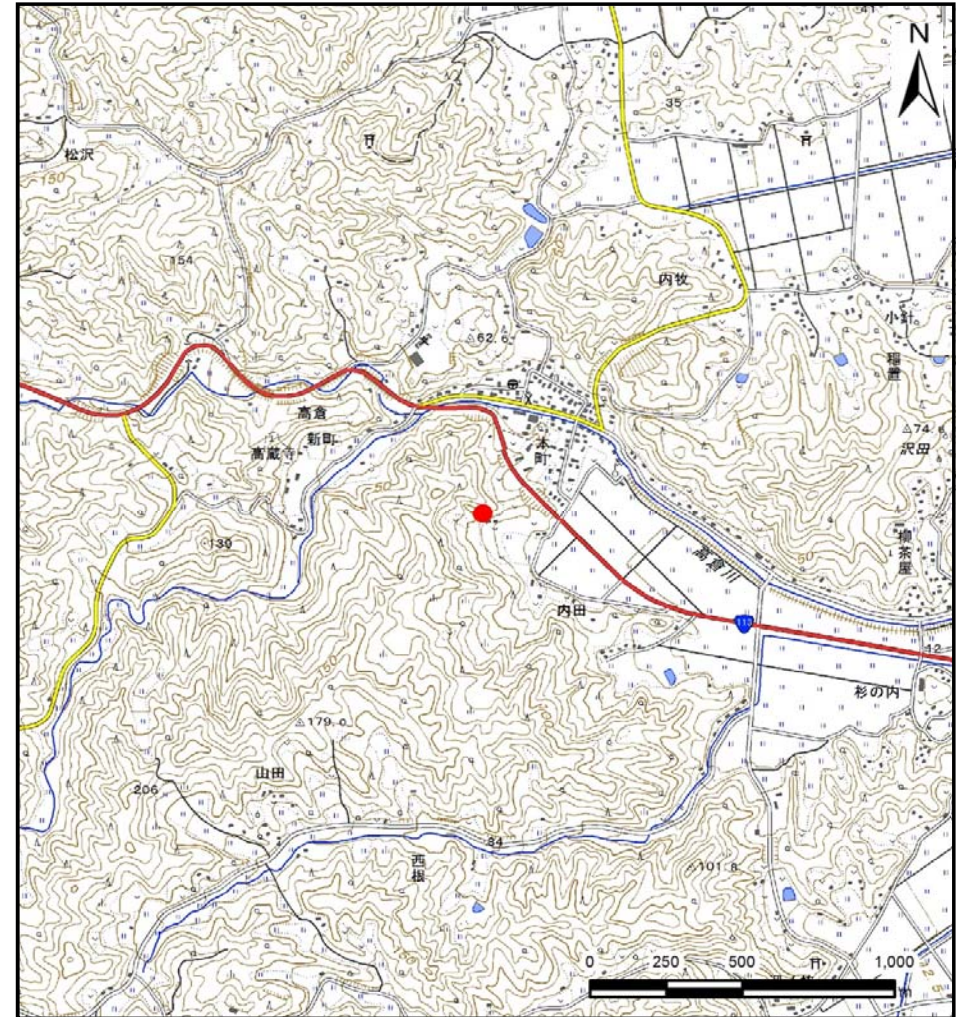
土砂災害警戒区域等の指定の告示に係る図書(その1)

告示番号	宮城県告示第306号
告示年月日	平成29年3月28日

自然現象の種類	土石流
溪流番号	1-12-106
水系名	阿武隈川
河川名	高倉川
溪流名	鳥屋場沢
所在地	角田市高倉字鳥屋場
調査機関	宮城県大河原土木事務所



位置図(S=1:200,000)



位置図(S=1:25,000)

「この地図は、国土地理院長の承認を得て、同院発行の数値地図20000(地図画像)及び数値地図25000(地図画像)を複製したものである。(承認番号 平28情複、第1341号)」

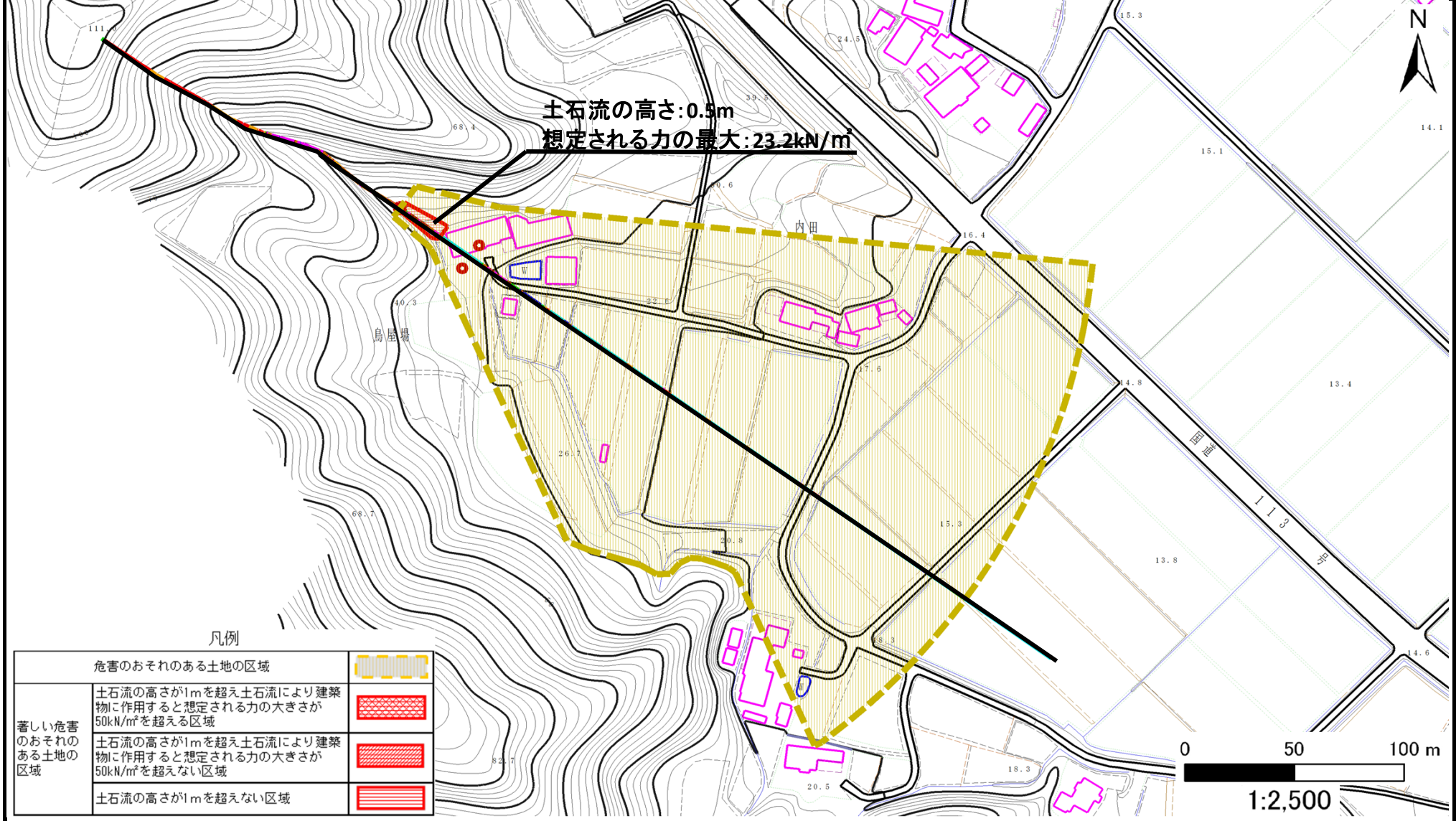
土砂災害警戒区域等の指定の告示に係る図書（その2）

告示番号	宮城県告示第306号
告示年月日	平成29年3月8日

調査年度	平成28年度
------	--------

危害のおそれのある土地の区域、著しい危害のおそれのある土地の区域の設定図

溪 流 の 位 置	溪流番号	1-12-106	溪流名	鳥屋場沢	所在地	角田市高倉字鳥屋場
-----------	------	----------	-----	------	-----	-----------



凡例

危害のおそれのある土地の区域		
著しい危害のおそれのある土地の区域	土石流の高さが1mを超え土石流により建築物に作用すると想定される力の大きさが50kN/m²を超える区域	
	土石流の高さが1mを超え土石流により建築物に作用すると想定される力の大きさが50kN/m²を超えない区域	
	土石流の高さが1mを超えない区域	

