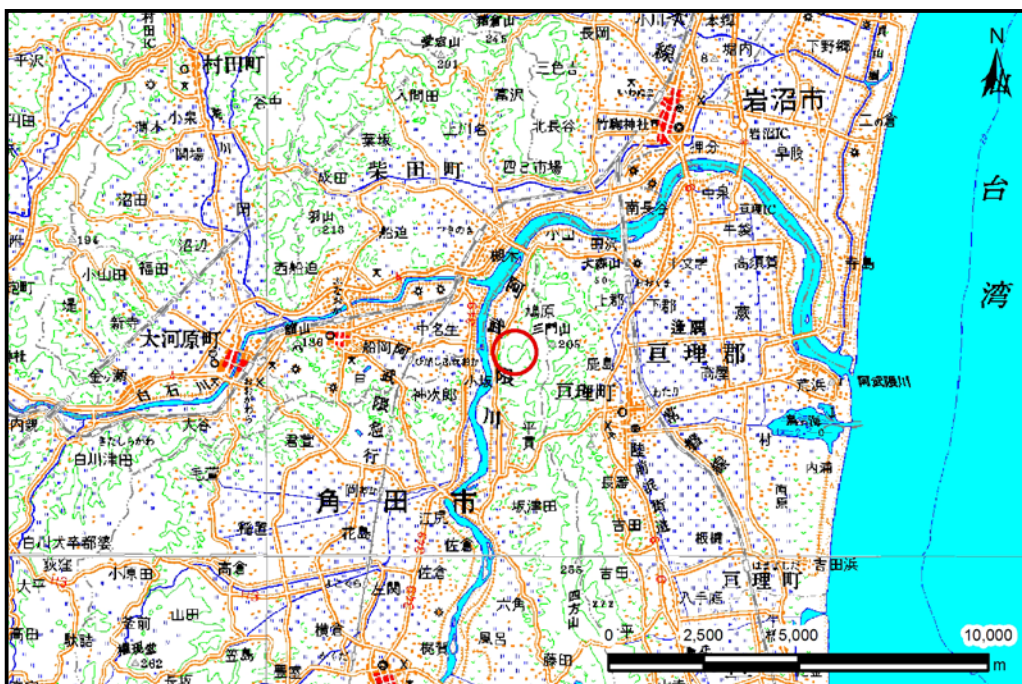


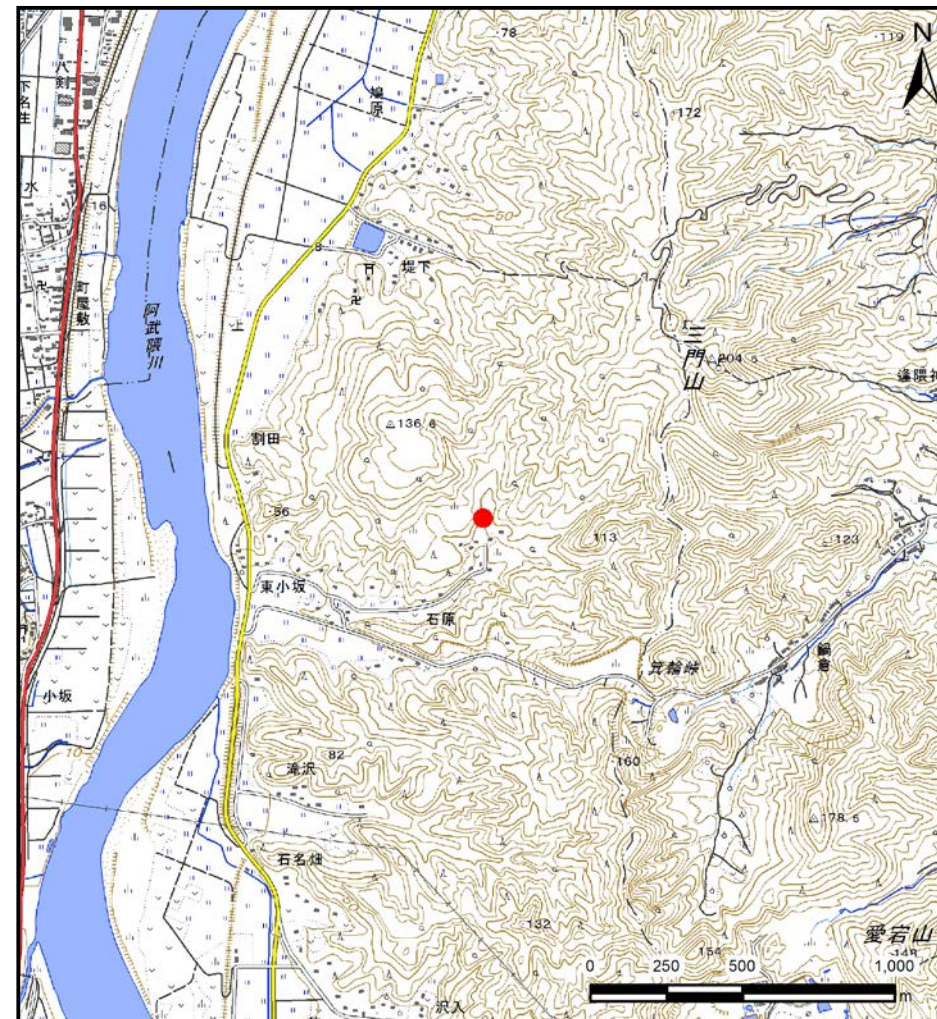
土砂災害警戒区域等の指定の告示に係る図書(その1)

告示番号	宮城県告示第903号
告示年月日	平成29年10月6日

自然現象の種類	土石流
溪流番号	1-12-014
水系名	阿武隈川
河川名	阿武隈川
溪流名	石原沢1
所在地	角田市小坂字石原
調査機関	宮城県大河原土木事務所



位置図(S=1:200,000)



位置図(S=1:25,000)

「この地図は、国土地理院長の承認を得て、同院発行の数値地図200000(地図画像)及び数値地図25000(地図画像)を複製したものである。(承認番号 平28情複、第1341号)」

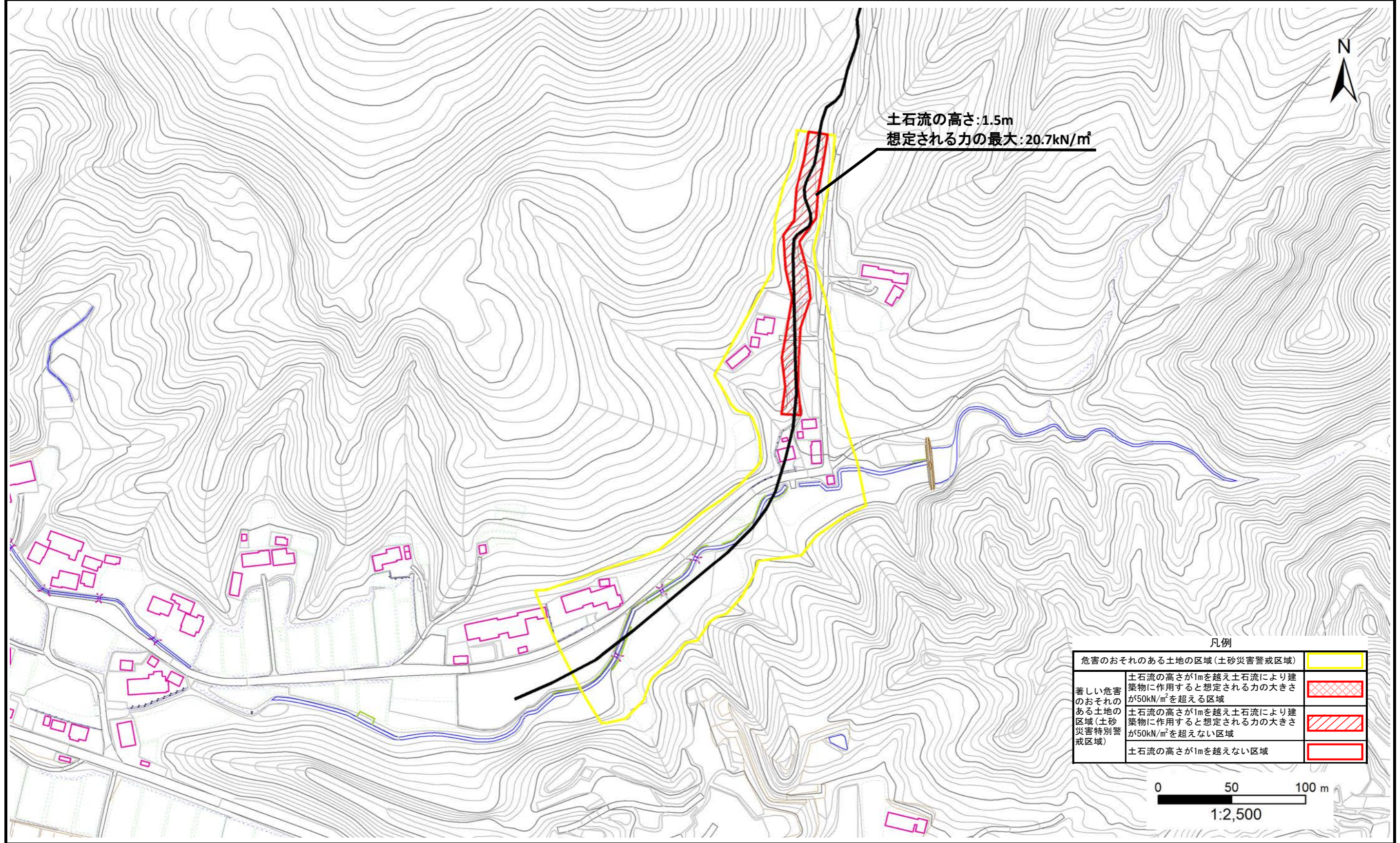
土砂災害警戒区域等の指定の告示に係る図書（その2）

告示番号	宮城県告示第904号
告示年月日	平成29年10月6日

危害のおそれのある土地の区域、著しい危害のおそれのある土地の区域の設定図

調査年度	平成28年度
------	--------

溪流の位置	溪流番号	1-12-014	溪流名	石原沢1	所在地	角田市小坂字石原
-------	------	----------	-----	------	-----	----------



凡例

危害のおそれのある土地の区域(土砂災害警戒区域)	
著しい危害のおそれのある土地の区域(土砂災害特別警戒区域) 土石流の高さが1mを越え土石流により建築物に作用すると想定される力の大きさが50kN/m ² を超える区域	
著しい危害のおそれのある土地の区域(土砂災害特別警戒区域) 土石流の高さが1mを越え土石流により建築物に作用すると想定される力の大きさが50kN/m ² を超えない区域	
土石流の高さが1mを越えない区域	

0 50 100 m
1:2,500