

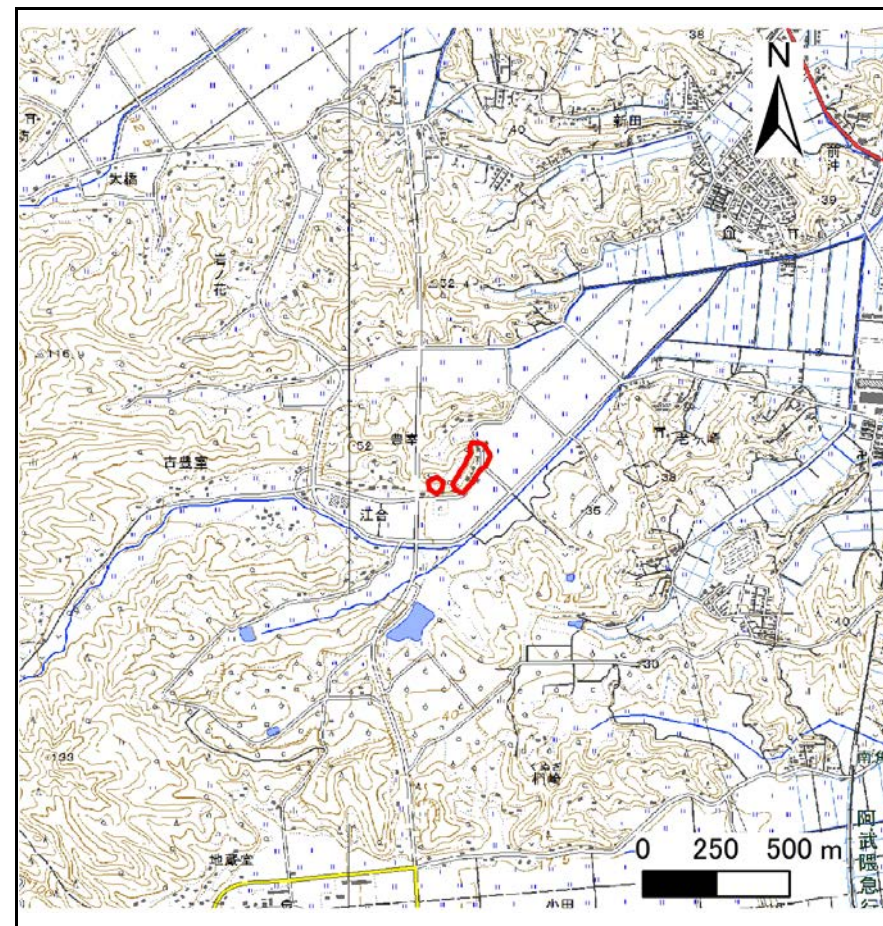
土砂災害警戒区域等の指定の告示に係る図書(その1)

告示番号	宮城県告示第903号
告示年月日	平成29年10月6日

自然現象の種類	急傾斜地の崩壊
箇所番号	I-自-0055
箇所名	江合
所在地	角田市豊室字深町、字冬住、字大畔、字豊里
調査機関	宮城県大河原土木事務所



位置図(S=1:200,000)



位置図(S=1:25,000)

宮城県

「この地図は、国土地理院長の承認を得て、同院発行の数値地図20000(地図画像)及び数値地図25000(地図画像)を複製したものである。(承認番号 平28情複、第1341号)」

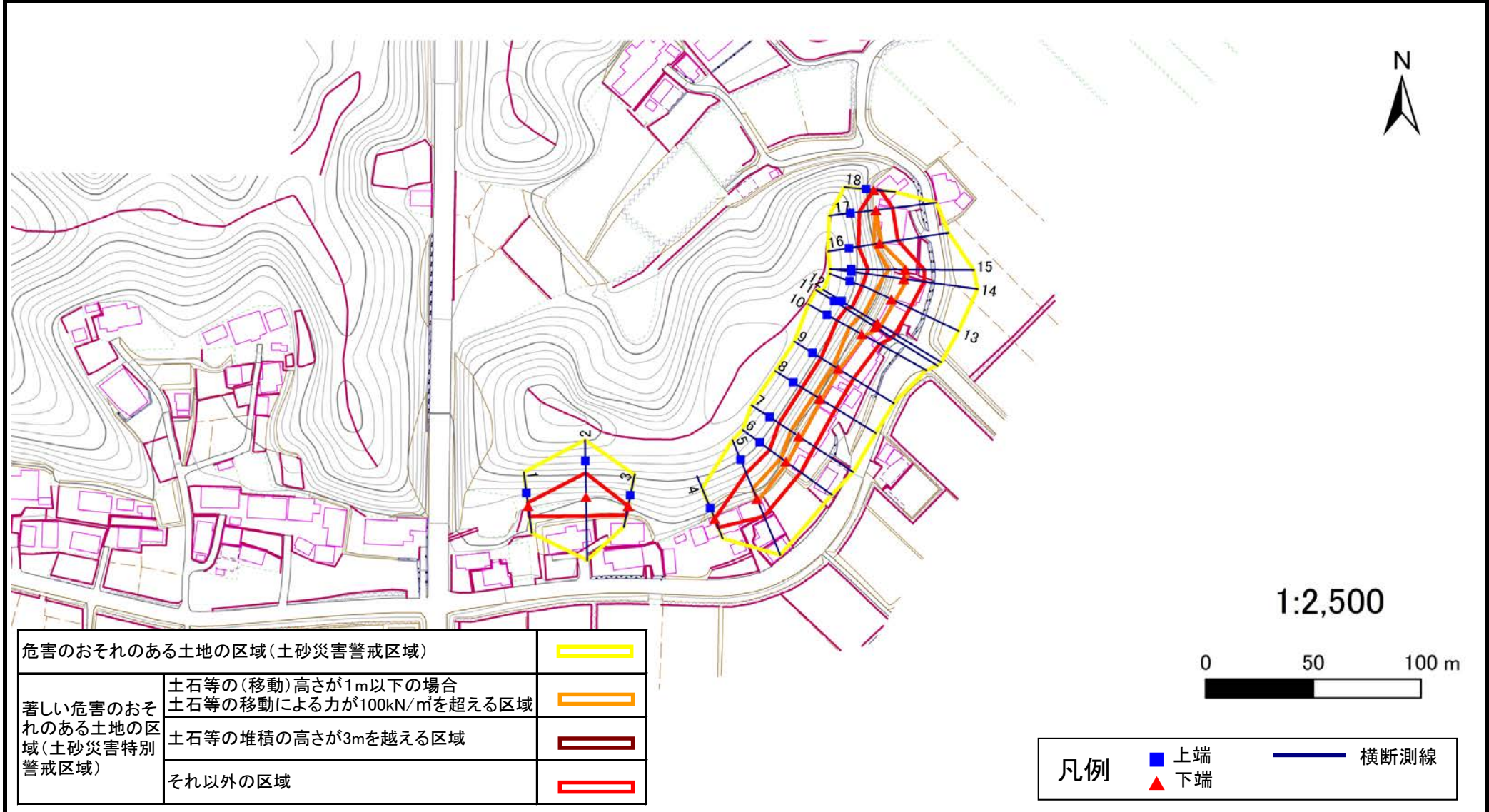
土砂災害警戒区域等の指定の告示に係る図書(その2)

告示番号	宮城県告示第903号
告示年月日	平成29年10月6日

危害のおそれのある土地、著しい危害のおそれのある土地の設定図

調査年度	平成28年度
------	--------

急傾斜地の位置	箇所番号	I-自-0055	箇所名	江合	所在地	角田市豊室字深町、字冬住、字大畔、字豊里
---------	------	----------	-----	----	-----	----------------------



土砂災害警戒区域等の指定の告示に係る図書(その3)

告示番号	宮城県告示第903号
告示年月日	平成29年10月6日

建築物に作用すると想定される衝撃に関する事項

急傾斜地の位置	箇所番号	I-自-0055		箇所名		江合	所在地	角田市豊室字深町、字冬住、字大畔、字豊里									
横断測線の区間	土石等の移動により建築物の地上部に作用すると想定される力				土石等の堆積により建築物の地上部に作用すると想定される力				横断測線の区間	土石等の移動により建築物の地上部に作用すると想定される力				土石等の堆積により建築物の地上部に作用すると想定される力			
	土石等の(移動)高さが1m以下の場合、土石等の移動による力が100kN/m ² を超える区域		それ以外の区域		土石等の堆積の高さが3mを超える区域		それ以外の区域			土石等の(移動)高さが1m以下の場合、土石等の移動による力が100kN/m ² を超える区域		それ以外の区域		土石等の堆積の高さが3mを超える区域		それ以外の区域	
	力の大きさのうち最大のもの(kN/m ²)	土石等の高さ(m)	力の大きさのうち最大のもの(kN/m ²)	土石等の高さ(m)	力の大きさのうち最大のもの(kN/m ²)	土石等の高さ(m)	力の大きさのうち最大のもの(kN/m ²)	土石等の高さ(m)		力の大きさのうち最大のもの(kN/m ²)	土石等の高さ(m)	力の大きさのうち最大のもの(kN/m ²)	土石等の高さ(m)	力の大きさのうち最大のもの(kN/m ²)	土石等の高さ(m)	力の大きさのうち最大のもの(kN/m ²)	土石等の高さ(m)
1 ~ 2	-	-	100.0	1.0	-	-	12.7	2.5	~								
2 ~ 3	-	-	100.0	1.0	-	-	12.7	2.5	~								
~									~								
4 ~ 5	-	-	100.0	1.0	-	-	10.8	2.2	~								
5 ~ 6	116.9	1.0	100.0	1.0	-	-	11.8	2.4	~								
6 ~ 7	119.2	1.0	100.0	1.0	-	-	13.0	2.6	~								
7 ~ 8	119.2	1.0	100.0	1.0	-	-	13.6	2.7	~								
8 ~ 9	114.0	1.0	100.0	1.0	-	-	13.8	2.8	~								
9 ~ 10	126.7	1.0	100.0	1.0	-	-	13.8	2.8	~								
10 ~ 11	128.3	1.0	100.0	1.0	-	-	12.9	2.6	~								
11 ~ 12	128.8	1.0	100.0	1.0	-	-	12.7	2.5	~								
12 ~ 13	129.2	1.0	100.0	1.0	-	-	12.7	2.5	~								
13 ~ 14	129.2	1.0	100.0	1.0	-	-	12.2	2.5	~								
14 ~ 15	126.1	1.0	100.0	1.0	-	-	11.4	2.3	~								
15 ~ 16	117.8	1.0	100.0	1.0	-	-	14.0	2.8	~								
16 ~ 17	112.7	1.0	100.0	1.0	-	-	14.0	2.8	~								
17 ~ 18	-	-	100.0	1.0	-	-	13.4	2.7	~								
~									~								
~									~								
~									~								
~									~								
~									~								
~									~								
~									~								
~									~								
~									~								
~									~								
~									~								