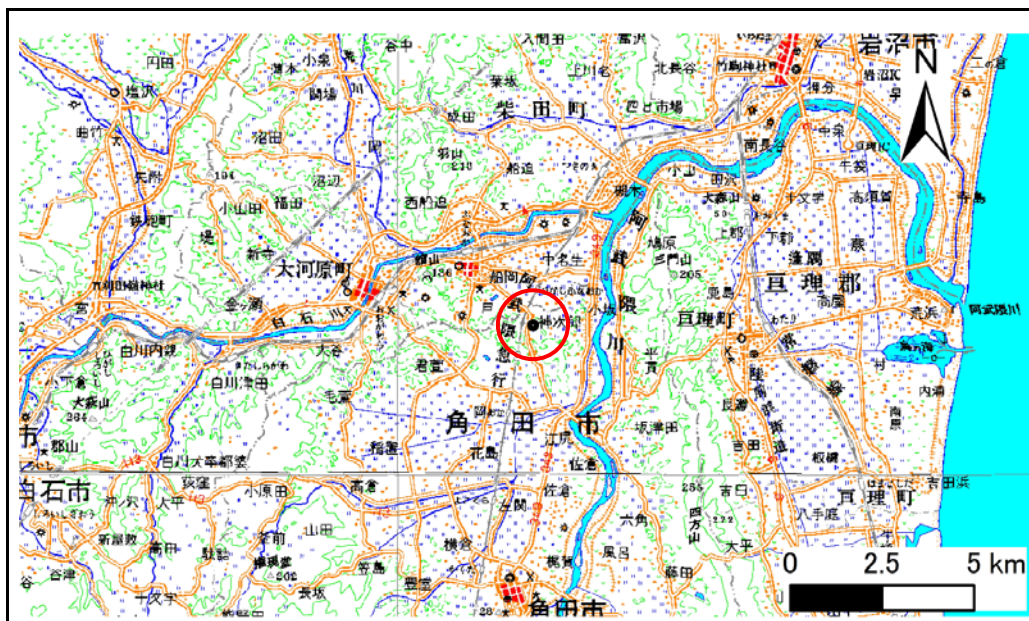


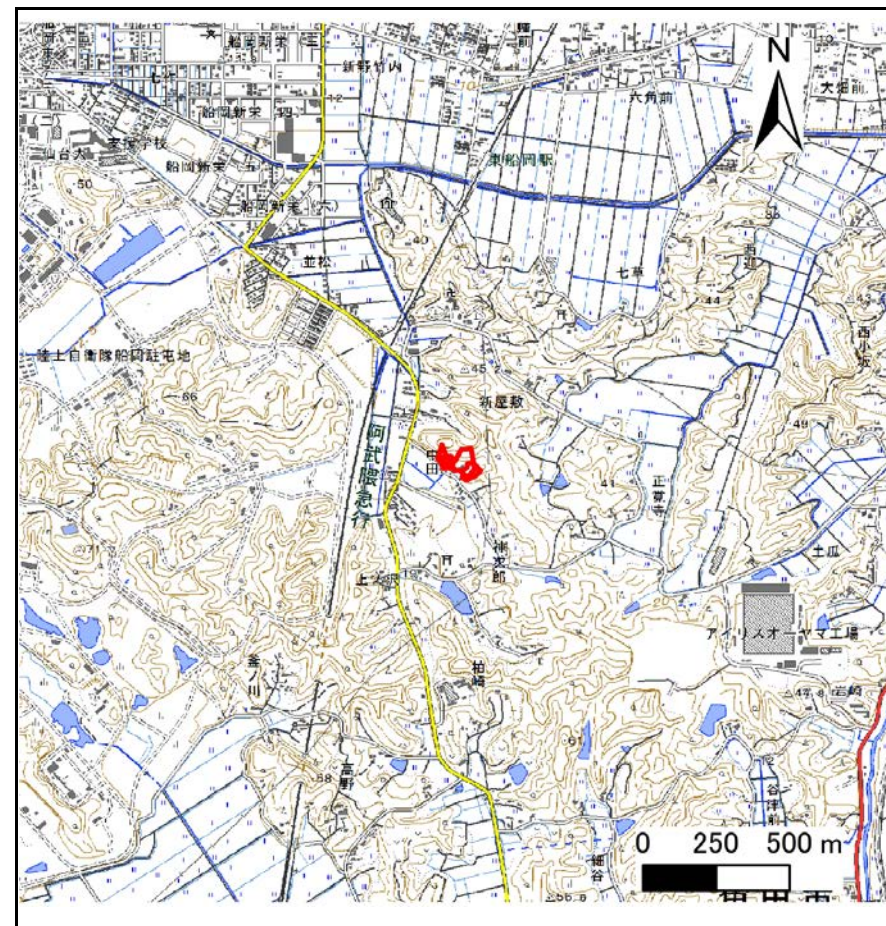
土砂災害警戒区域等の指定の告示に係る図書(その1)

告示番号	宮城県告示第903号
告示年月日	平成29年10月6日

自然現象の種類	急傾斜地の崩壊
箇所番号	I-自-1298
箇所名	遠見
所在地	角田市神次郎字遠見
調査機関	宮城県大河原土木事務所



位置図(S=1:200,000)



位置図(S=1:25,000)

宮城県

「この地図は、国土地理院長の承認を得て、同院発行の数値地図20000(地図画像)及び数値地図25000(地図画像)を複製したものである。(承認番号 平28情複、第1341号)」

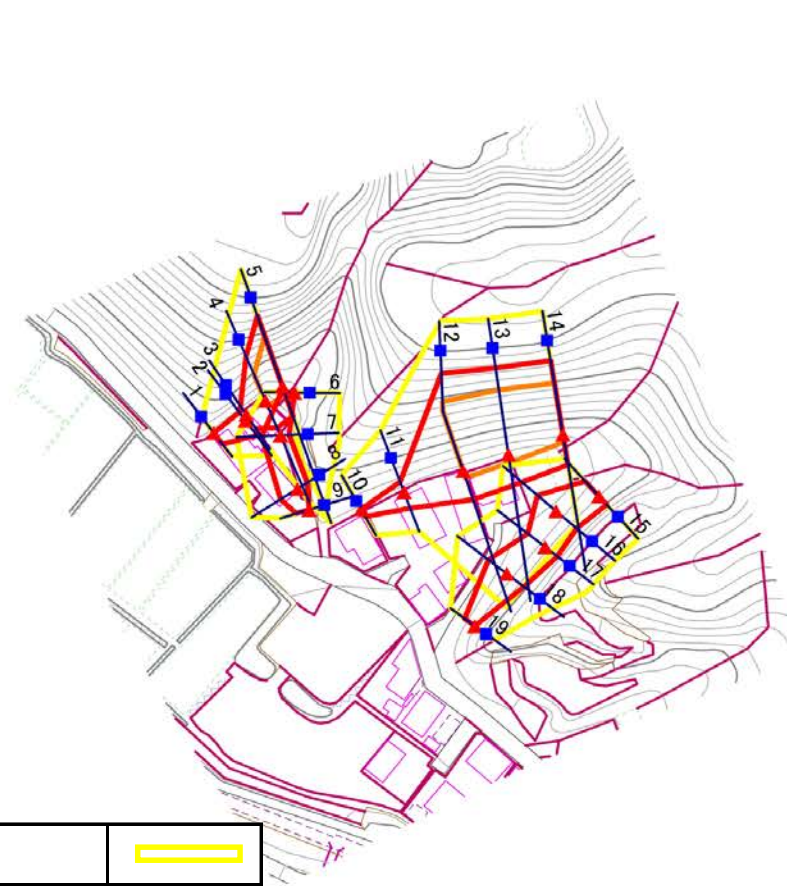
土砂災害警戒区域等の指定の告示に係る図書(その2)

告示番号	宮城県告示第903号
告示年月日	平成29年10月6日

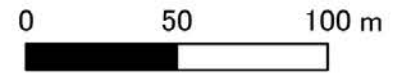
危害のおそれのある土地、著しい危害のおそれのある土地の設定図

調査年度	平成28年度
------	--------

急傾斜地の位置	箇所番号	I-自-1298	箇所名	遠見	所在地	角田市神次郎字遠見
---------	------	----------	-----	----	-----	-----------



1:2,500



危害のおそれのある土地の区域(土砂災害警戒区域)		
著しい危害のおそれのある土地の区域(土砂災害特別警戒区域)	土石等の(移動)高さが1m以下の場合	
	土石等の移動による力が100kN/m ² を超える区域	
	土石等の堆積の高さが3mを越える区域	
それ以外の区域		

凡例		上端		横断測線
		下端		

土砂災害警戒区域等の指定の告示に係る図書(その3)

告示番号	宮城県告示第903号
告示年月日	平成29年10月6日

建築物に作用すると想定される衝撃に関する事項

急 傾 斜 地 の 位 置		箇 所 番 号		I-自-1298				箇 所 名		遠 見		所 在 地		角 田 市 神 次 郎 字 遠 見									
横断測線の区間				土石等の移動により建築物の地上部に作用すると想定される力				土石等の堆積により建築物の地上部に作用すると想定される力				横断測線の区間				土石等の移動により建築物の地上部に作用すると想定される力				土石等の堆積により建築物の地上部に作用すると想定される力			
				土石等の(移動)高さが1m以下の場合、土石等の移動による力が100kN/m ² を超える区域		それ以外の区域		土石等の堆積の高さが3mを超える区域		それ以外の区域						土石等の(移動)高さが1m以下の場合、土石等の移動による力が100kN/m ² を超える区域		それ以外の区域		土石等の堆積の高さが3mを超える区域		それ以外の区域	
				力の大きさのうち最大のもの(kN/m ²)	土石等の高さ(m)	力の大きさのうち最大のもの(kN/m ²)	土石等の高さ(m)	力の大きさのうち最大のもの(kN/m ²)	土石等の高さ(m)	力の大きさのうち最大のもの(kN/m ²)	土石等の高さ(m)					力の大きさのうち最大のもの(kN/m ²)	土石等の高さ(m)	力の大きさのうち最大のもの(kN/m ²)	土石等の高さ(m)	力の大きさのうち最大のもの(kN/m ²)	土石等の高さ(m)	力の大きさのうち最大のもの(kN/m ²)	土石等の高さ(m)
1 ~ 2	-	-	77.6	1.0	-	-	8.6	1.7	~														
2 ~ 3	-	-	77.6	1.0	-	-	8.2	1.7	~														
3 ~ 4	-	-	100.0	1.0	-	-	12.3	2.5	~														
4 ~ 5	144.7	1.0	100.0	1.0	-	-	13.7	2.8	~														
~									~														
6 ~ 7	-	-	78.6	1.0	-	-	9.7	2.0	~														
7 ~ 8	-	-	83.2	1.0	-	-	9.9	2.0	~														
8 ~ 9	-	-	83.2	1.0	-	-	9.9	2.0	~														
~									~														
10 ~ 11	-	-	72.4	1.0	-	-	11.8	2.4	~														
11 ~ 12	-	-	100.0	1.0	-	-	14.2	2.8	~														
12 ~ 13	146.2	1.0	100.0	1.0	-	-	15.0	3.0	~														
13 ~ 14	146.2	1.0	100.0	1.0	-	-	15.0	3.0	~														
~									~														
15 ~ 16	-	-	100.0	1.0	-	-	11.0	2.2	~														
16 ~ 17	-	-	100.0	1.0	-	-	12.2	2.5	~														
17 ~ 18	-	-	98.9	1.0	-	-	12.2	2.5	~														
18 ~ 19	-	-	98.9	1.0	-	-	11.0	2.2	~														
~									~														
~									~														
~									~														
~									~														
~									~														
~									~														
~									~														
~									~														
~									~														
~									~														
~									~														
~									~														
~									~														
~									~														