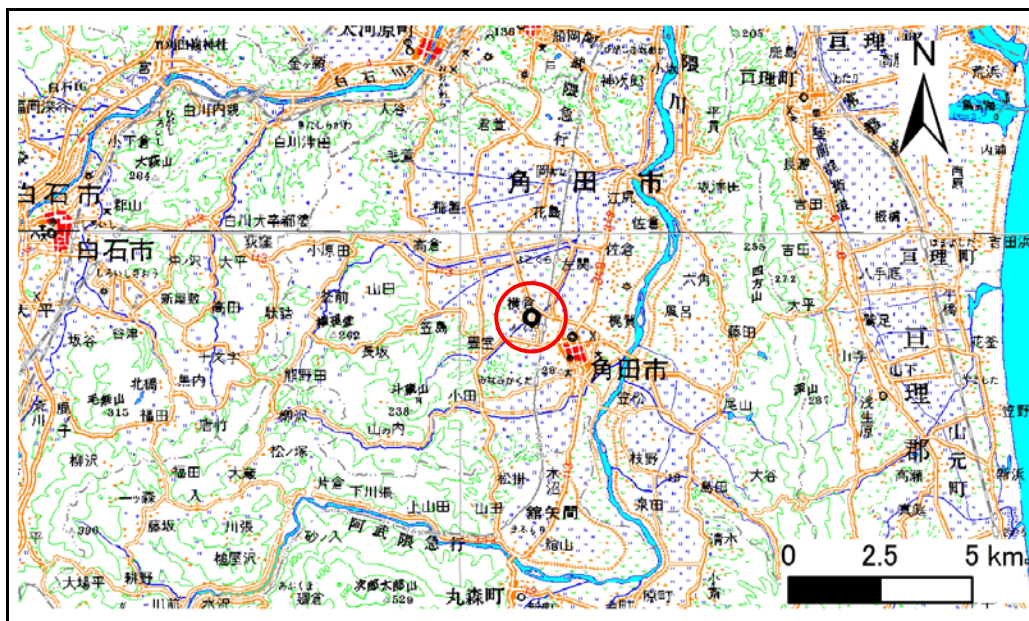


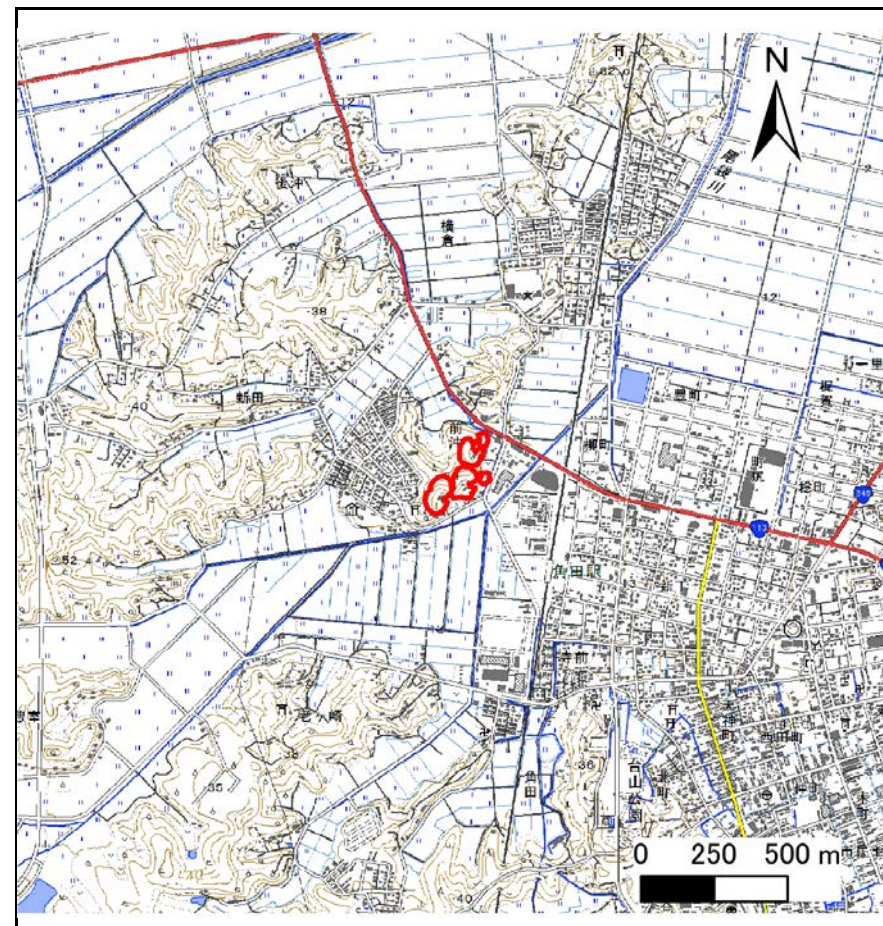
土砂災害警戒区域等の指定の告示に係る図書(その1)

告示番号	宮城県告示第903号
告示年月日	平成29年10月6日

自然現象の種類	急傾斜地の崩壊
箇所番号	Ⅱ-自-0114
箇所名	馬場内
所在地	角田市横倉字馬場内、字水上
調査機関	宮城県大河原土木事務所



位置図(S=1:200,000)



位置図(S=1:25,000)

宮城県

「この地図は、国土地理院長の承認を得て、同院発行の数値地図20000(地図画像)及び数値地図25000(地図画像)を複製したものである。(承認番号 平28情複、第1341号)」

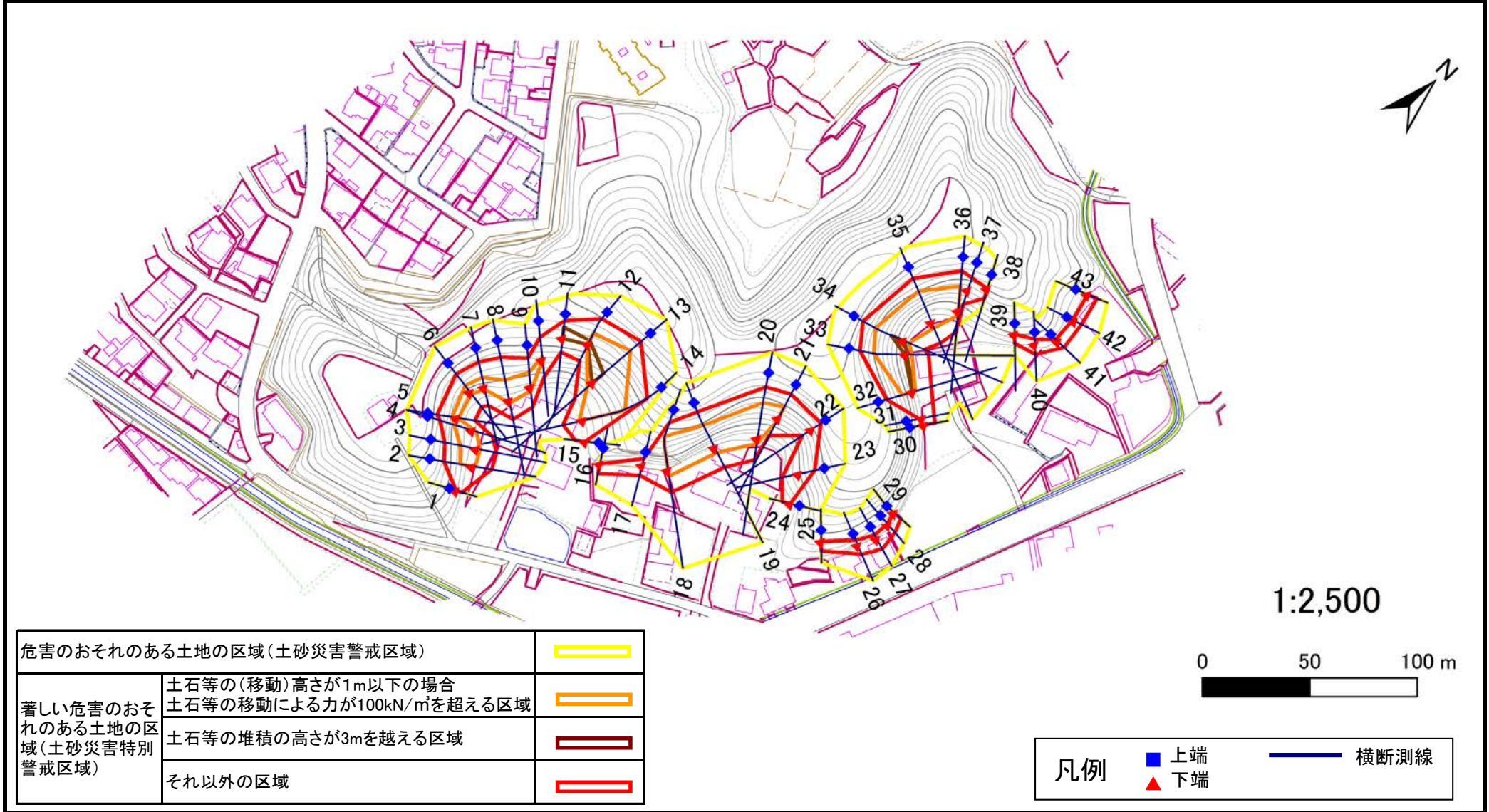
土砂災害警戒区域等の指定の告示に係る図書(その2)

告示番号	宮城県告示第903号
告示年月日	平成29年10月6日

危害のおそれのある土地、著しい危害のおそれのある土地の設定図

調査年度	平成28年度
------	--------

急傾斜地の位置	箇所番号	II-自-0114	箇所名	馬場内	所在地	角田市横倉字馬場内、字水上
---------	------	-----------	-----	-----	-----	---------------



危害のおそれのある土地の区域(土砂災害警戒区域)		
著しい危害のおそれのある土地の区域(土砂災害特別警戒区域)	土石等の(移動)高さが1m以下の場合	
	土石等の移動による力が100kN/mを超える区域	
	土石等の堆積の高さが3mを越える区域	
それ以外の区域		

凡例		上端		横断測線
		下端		

土砂災害警戒区域等の指定の告示に係る図書(その3)

告示番号	宮城県告示第903号
告示年月日	平成29年10月6日

建築物に作用すると想定される衝撃に関する事項

急傾斜地の位置	箇所番号	II-自-0114	箇所名	馬場内	所在地	角田市横倉字馬場内、字水上											
横断測線の区間	土石等の移動により建築物の地上部に作用すると想定される力				土石等の堆積により建築物の地上部に作用すると想定される力				土石等の移動により建築物の地上部に作用すると想定される力				土石等の堆積により建築物の地上部に作用すると想定される力				
	土石等の(移動)高さが1m以下の場合、土石等の移動による力が100kN/m ² を超える区域		それ以外の区域		土石等の堆積の高さが3mを超える区域		それ以外の区域		土石等の(移動)高さが1m以下の場合、土石等の移動による力が100kN/m ² を超える区域		それ以外の区域		土石等の堆積の高さが3mを超える区域		それ以外の区域		
	力の大きさのうち最大のもの(kN/m ²)	土石等の高さ(m)	力の大きさのうち最大のもの(kN/m ²)	土石等の高さ(m)	力の大きさのうち最大のもの(kN/m ²)	土石等の高さ(m)	力の大きさのうち最大のもの(kN/m ²)	土石等の高さ(m)	力の大きさのうち最大のもの(kN/m ²)	土石等の高さ(m)	力の大きさのうち最大のもの(kN/m ²)	土石等の高さ(m)	力の大きさのうち最大のもの(kN/m ²)	土石等の高さ(m)	力の大きさのうち最大のもの(kN/m ²)	土石等の高さ(m)	
1 ~ 2	-	-	100.0	1.0	-	-	11.6	2.3	27 ~ 28	-	-	67.8	1.0	-	-	10.3	2.1
2 ~ 3	125.5	1.0	100.0	1.0	-	-	11.8	2.4	28 ~ 29	-	-	60.3	1.0	-	-	10.1	2.0
3 ~ 4	130.5	1.0	100.0	1.0	-	-	12.1	2.4	~								
4 ~ 5	130.5	1.0	100.0	1.0	-	-	13.9	2.8	30 ~ 31	-	-	69.6	1.0	-	-	8.9	1.8
5 ~ 6	115.4	1.0	100.0	1.0	-	-	13.9	2.8	31 ~ 32	-	-	100.0	1.0	-	-	15.2	3.0
6 ~ 7	116.9	1.0	100.0	1.0	-	-	11.3	2.3	32 ~ 33	146.2	1.0	100.0	1.0	16.7	3.3	15.2	3.0
7 ~ 8	119.1	1.0	100.0	1.0	-	-	11.0	2.2	33 ~ 34	146.2	1.0	100.0	1.0	17.2	3.4	15.2	3.0
8 ~ 9	126.4	1.0	100.0	1.0	-	-	12.3	2.5	34 ~ 35	146.8	1.0	100.0	1.0	-	-	15.2	3.0
9 ~ 10	126.4	1.0	100.0	1.0	-	-	12.3	2.5	35 ~ 36	146.8	1.0	100.0	1.0	-	-	14.5	2.9
10 ~ 11	-	-	100.0	1.0	-	-	15.2	3.0	36 ~ 37	-	-	100.0	1.0	-	-	11.9	2.4
11 ~ 12	-	-	100.0	1.0	17.0	3.4	15.2	3.0	37 ~ 38	-	-	90.7	1.0	-	-	8.6	1.7
12 ~ 13	154.9	1.0	100.0	1.0	17.0	3.4	15.2	3.0	~								
13 ~ 14	154.9	1.0	100.0	1.0	-	-	15.2	3.0	39 ~ 40	-	-	58.3	1.0	-	-	11.7	2.3
14 ~ 15	-	-	100.0	1.0	-	-	12.4	2.5	40 ~ 41	-	-	58.3	1.0	-	-	11.7	2.3
~									41 ~ 42	-	-	50.3	1.0	-	-	11.7	2.3
16 ~ 17	-	-	61.9	1.0	-	-	11.8	2.4	42 ~ 43	-	-	58.7	1.0	-	-	11.7	2.3
17 ~ 18	-	-	100.0	1.0	-	-	13.9	2.8	~								
18 ~ 19	143.8	1.0	100.0	1.0	-	-	15.2	3.0	~								
19 ~ 20	141.0	1.0	100.0	1.0	-	-	15.2	3.0	~								
20 ~ 21	141.0	1.0	100.0	1.0	-	-	13.5	2.7	~								
21 ~ 22	-	-	100.0	1.0	-	-	15.2	3.0	~								
22 ~ 23	-	-	100.0	1.0	-	-	15.2	3.0	~								
23 ~ 24	-	-	100.0	1.0	-	-	12.9	2.6	~								
~									~								
25 ~ 26	-	-	58.4	1.0	-	-	11.8	2.4	~								
26 ~ 27	-	-	67.8	1.0	-	-	11.8	2.4	~								